



Situación actual de la epidemia

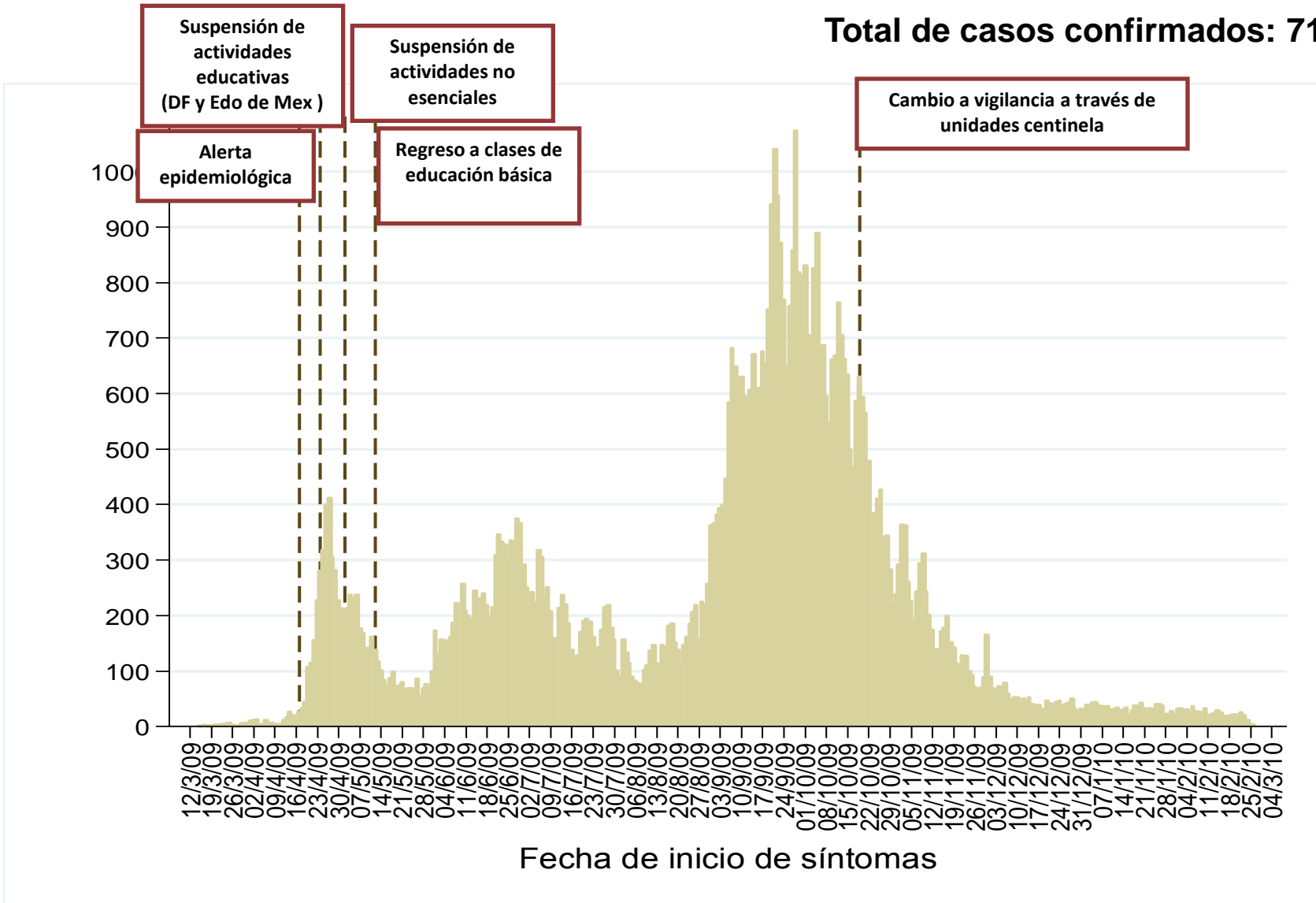
3-Marzo-2010

Distribución de los casos confirmados de acuerdo a la fecha de inicio de síntomas

SALUD



Total de casos confirmados: 71,150

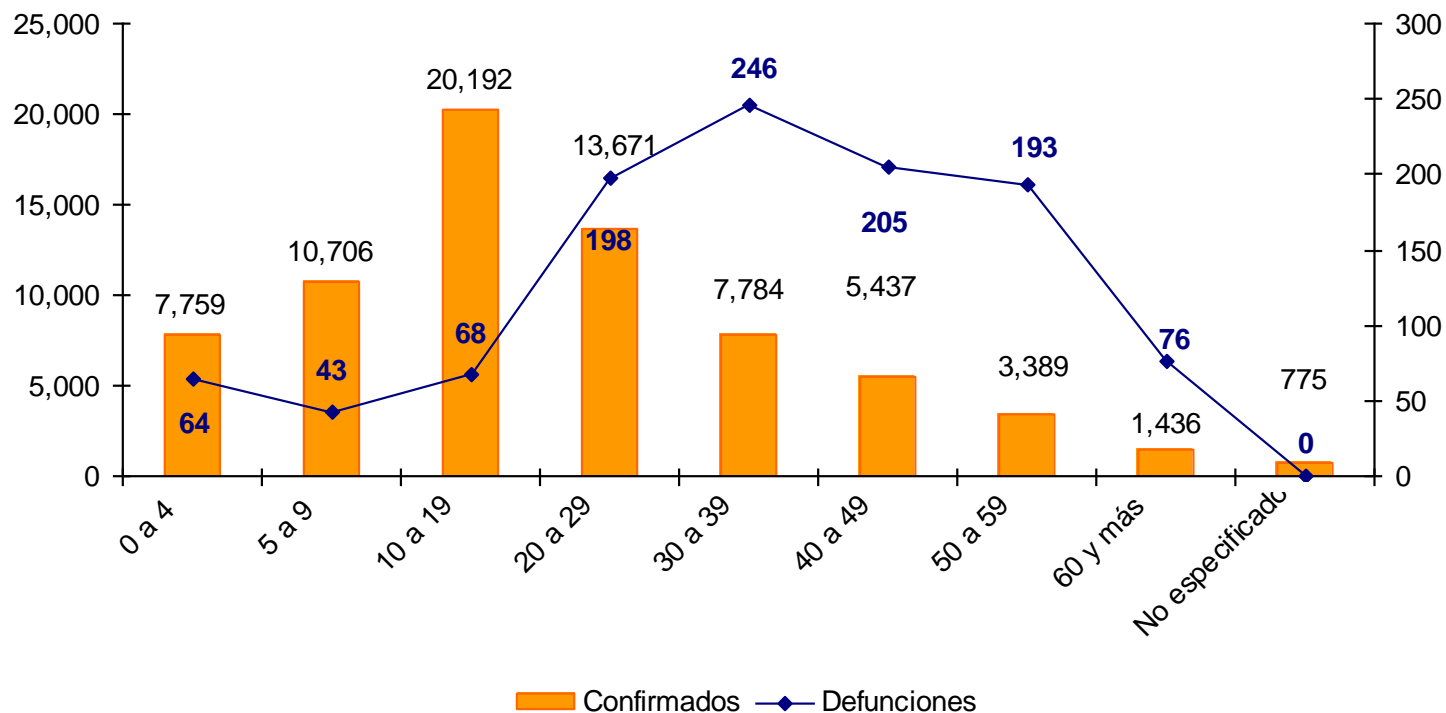


Fuente: Base de datos InDRE.



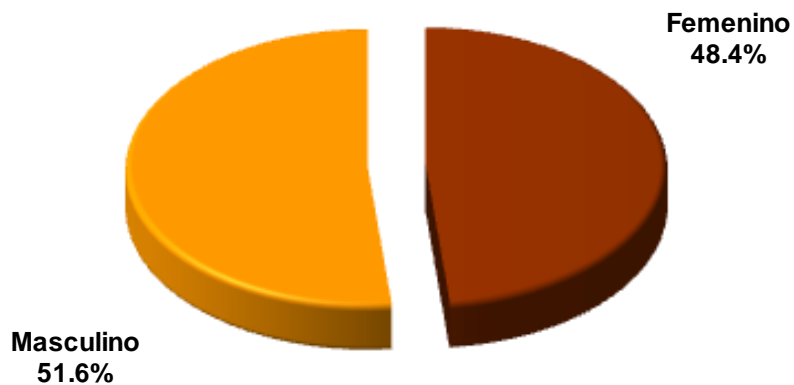
Casos confirmados y defunciones por grupos de edad (71,150 casos confirmados y 1,093 defunciones)

Casos confirmados y defunciones por grupos de edad





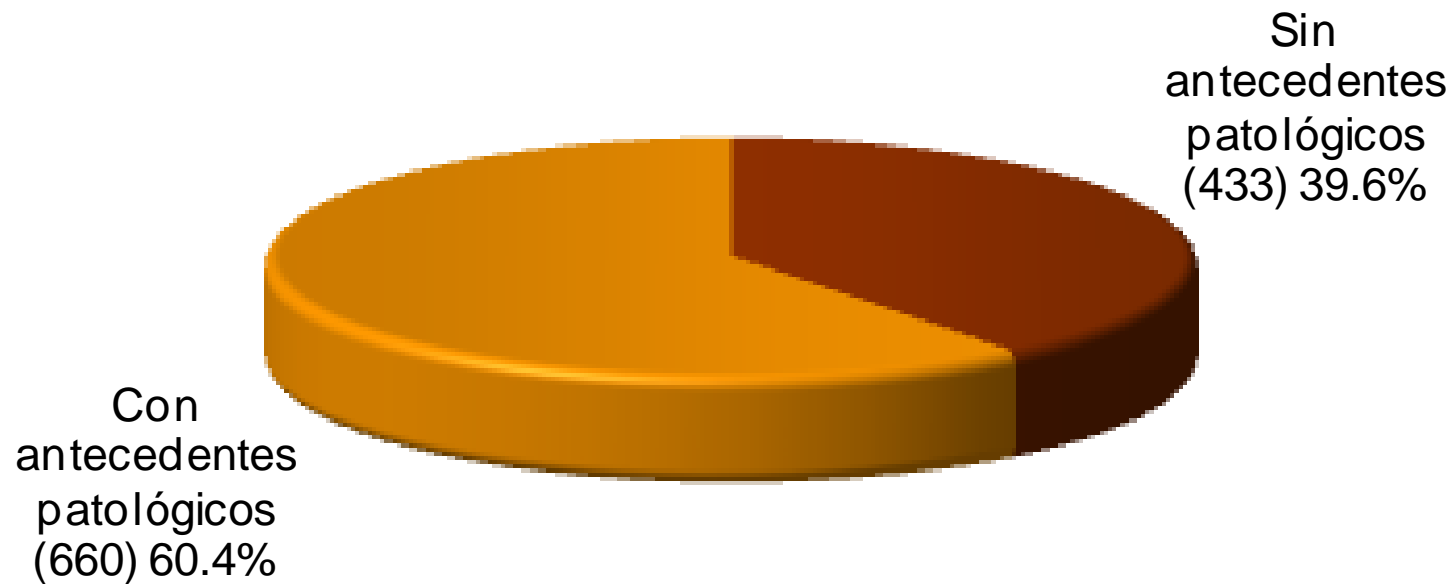
Defunciones según Sexo y Edad



N = 1093

Grupo de Edad (años)	Defunciones Totales	%
< 1	19	1.7%
1 a 4	45	4.1%
5 a 9	43	3.9%
10 a 14	32	2.9%
15 a 19	36	3.3%
20 a 24	87	8.0%
25 a 29	111	10.2%
30 a 34	92	8.4%
35 a 39	154	14.1%
40 a 44	104	9.5%
45 a 49	101	9.2%
50 a 54	111	10.2%
55 a 59	83	7.6%
60 a 64	31	2.8%
65 a 69	21	1.9%
70 a 74	12	1.1%
75 y más	11	1.0%
Totales	1093	100.0%

} 69.5%

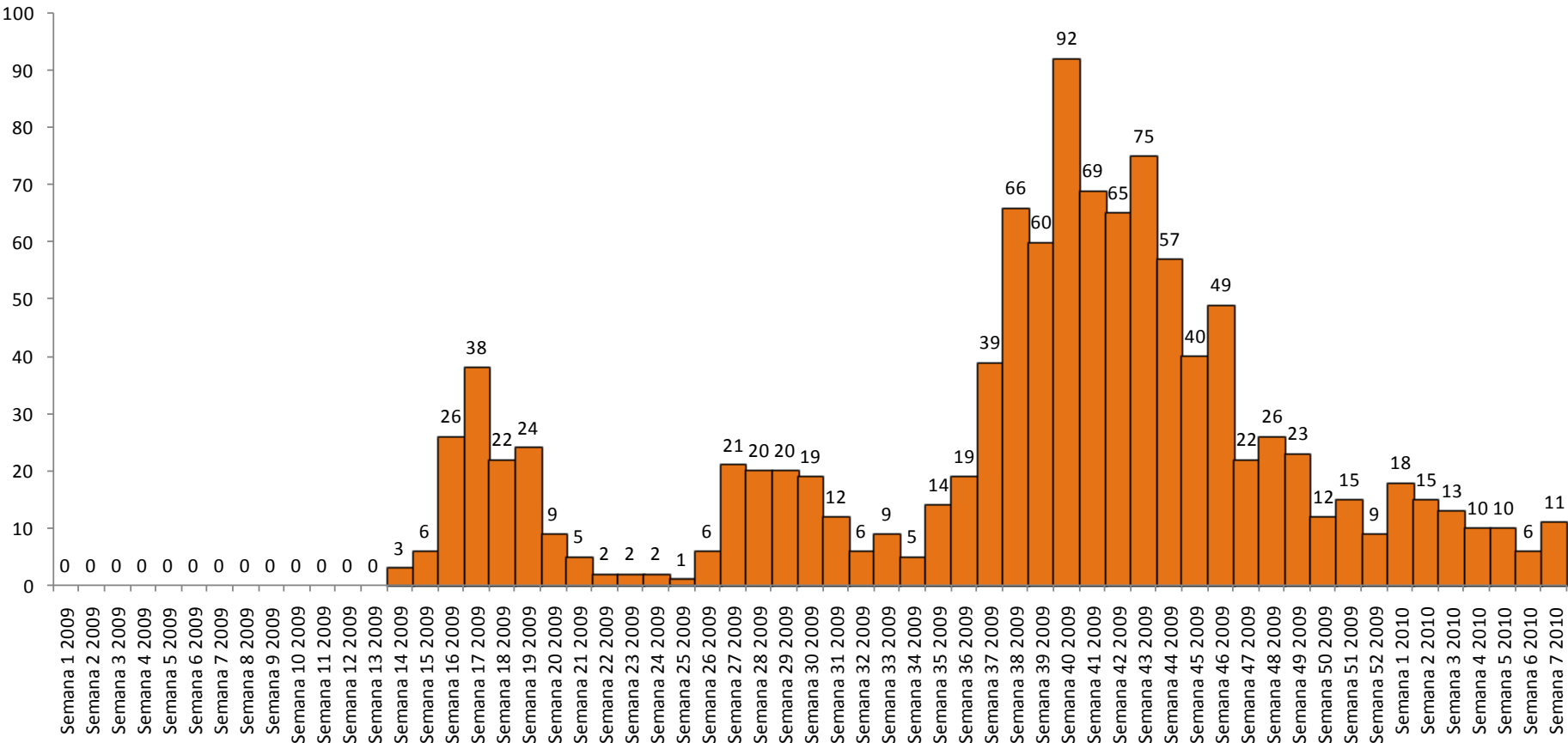


N = 1093

Nota: Incluye antecedentes patológicos, tabaquismo y otros

Defunciones por Fecha de Ocurrencia por Semana Epidemiológica

SALUD



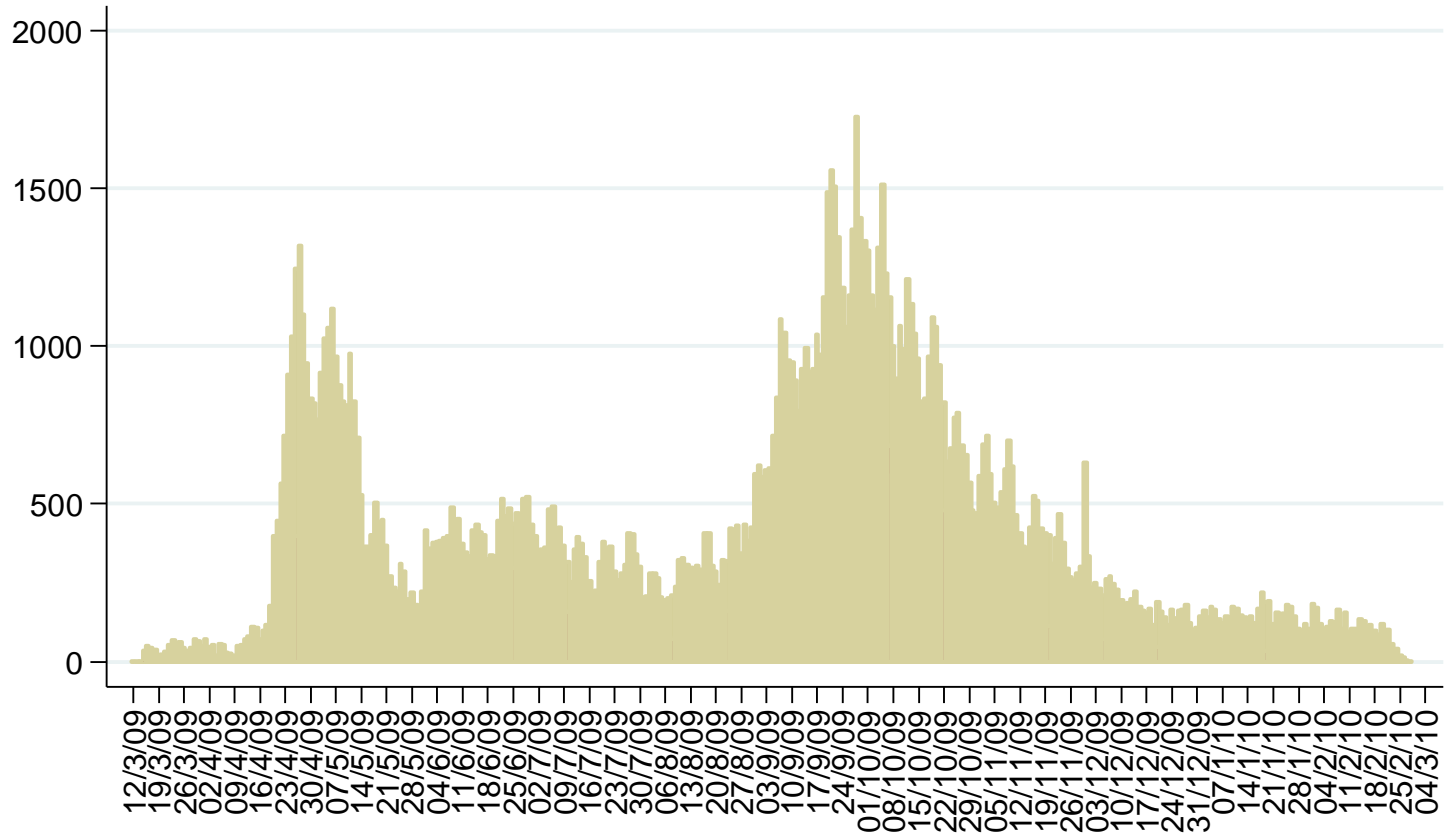
Principales síntomas de los fallecidos

N = 1093

Nota: La semana 1 se toma a partir del día 4 de enero de 2009



Todo el país (reporte del 02 de marzo)

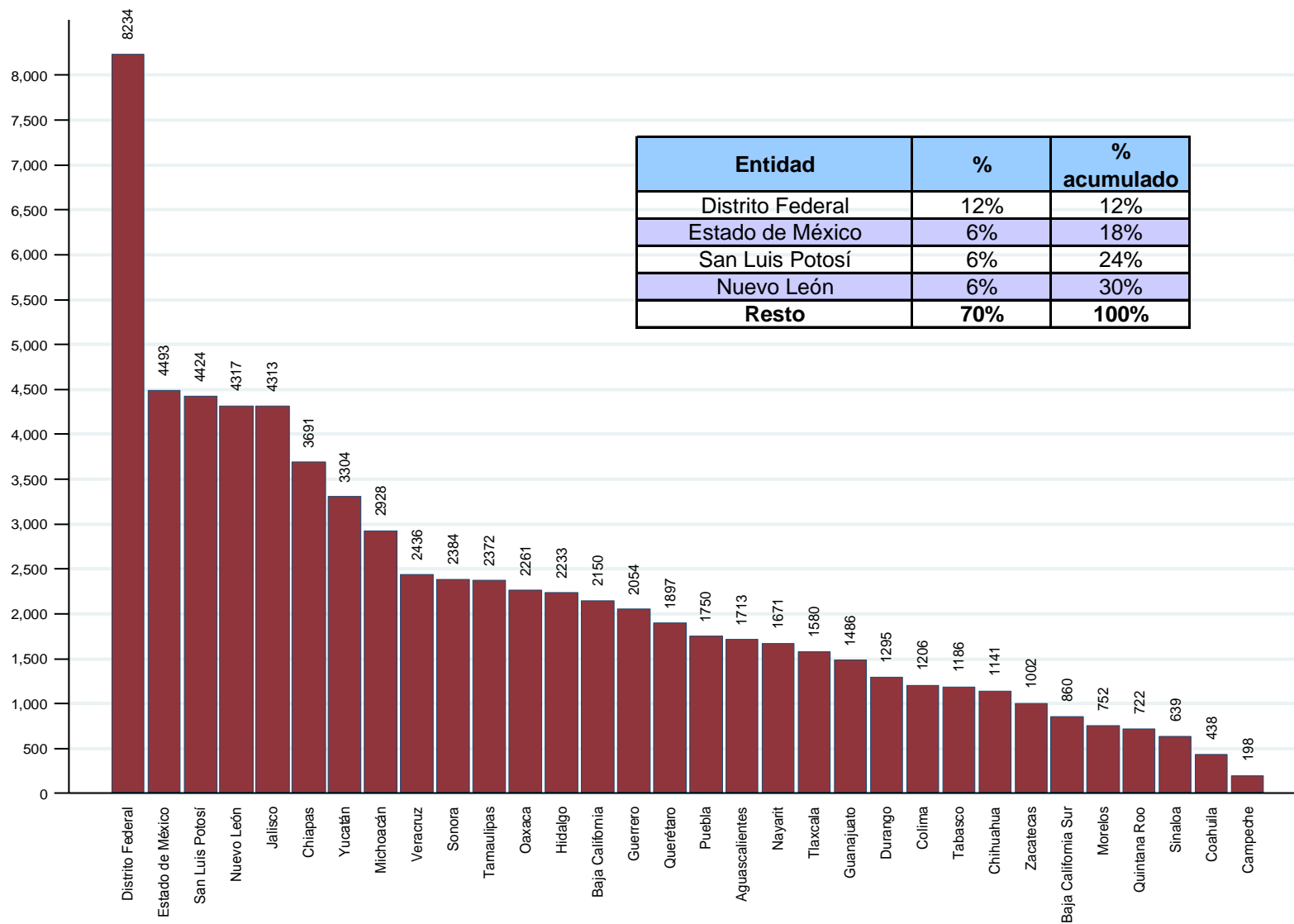


Fecha de inicio de síntomas



Los 71,150 casos confirmados se distribuyen en los 32 estados de la República

SALUD



Entidad	%	% acumulado
Distrito Federal	12%	12%
Estado de México	6%	18%
San Luis Potosí	6%	24%
Nuevo León	6%	30%
Resto	70%	100%

1/ En las figuras se excluyen 17 casos confirmados correspondientes a extranjeros.

2/ Los porcentajes se ajustan por redondeo.

Fuente: Base de datos INDRÉ.

Casos y defunciones de influenza AH1N1 a nivel internacional

SALUD



	Total Acumulado
Regiones	Muertes
Oficina Regional de la OMS para África (AFRO)	167
Oficina Regional de la OMS para las Américas (AMRO)	Al menos 7,484
Oficina Regional de la OMS para el Mediterráneo Oriental (EMRO)	1,018
Oficina Regional de la OMS para Europa (EURO)	Al menos 4,266
Oficina Regional de la OMS para el Sudeste Asiático (SEARO)	1,601
Oficina Regional de la OMS para el Pacífico Occidental (WPRO)	1,690
Total	Al menos 16,226

Presencia de casos confirmados de influenza AH1N1 a nivel internacional

SALUD

