

# **Situación actual de la epidemia**

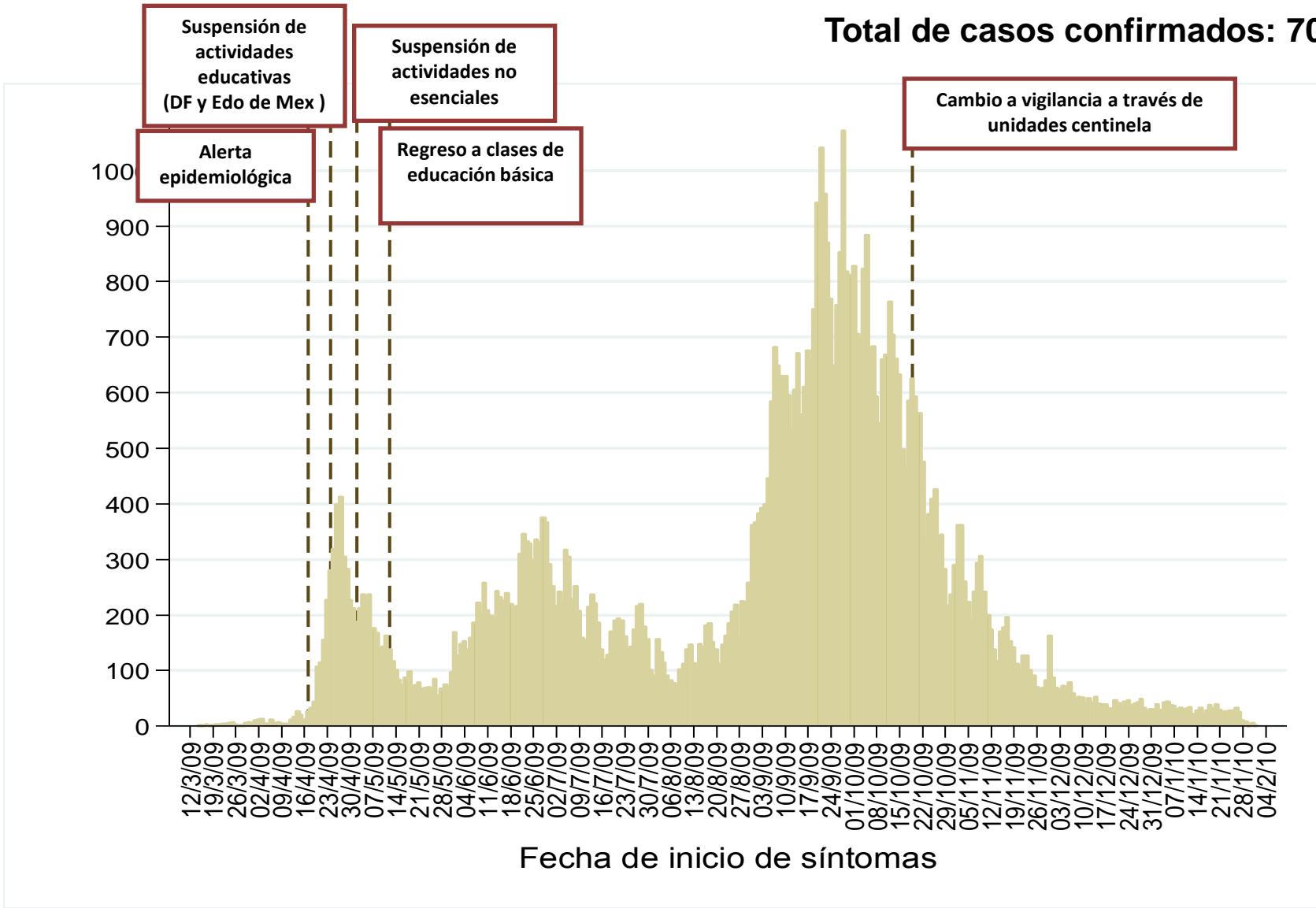
**5-Febrero-2010**

# Distribución de los casos confirmados de acuerdo a la fecha de inicio de síntomas

SALUD



Total de casos confirmados: 70,302

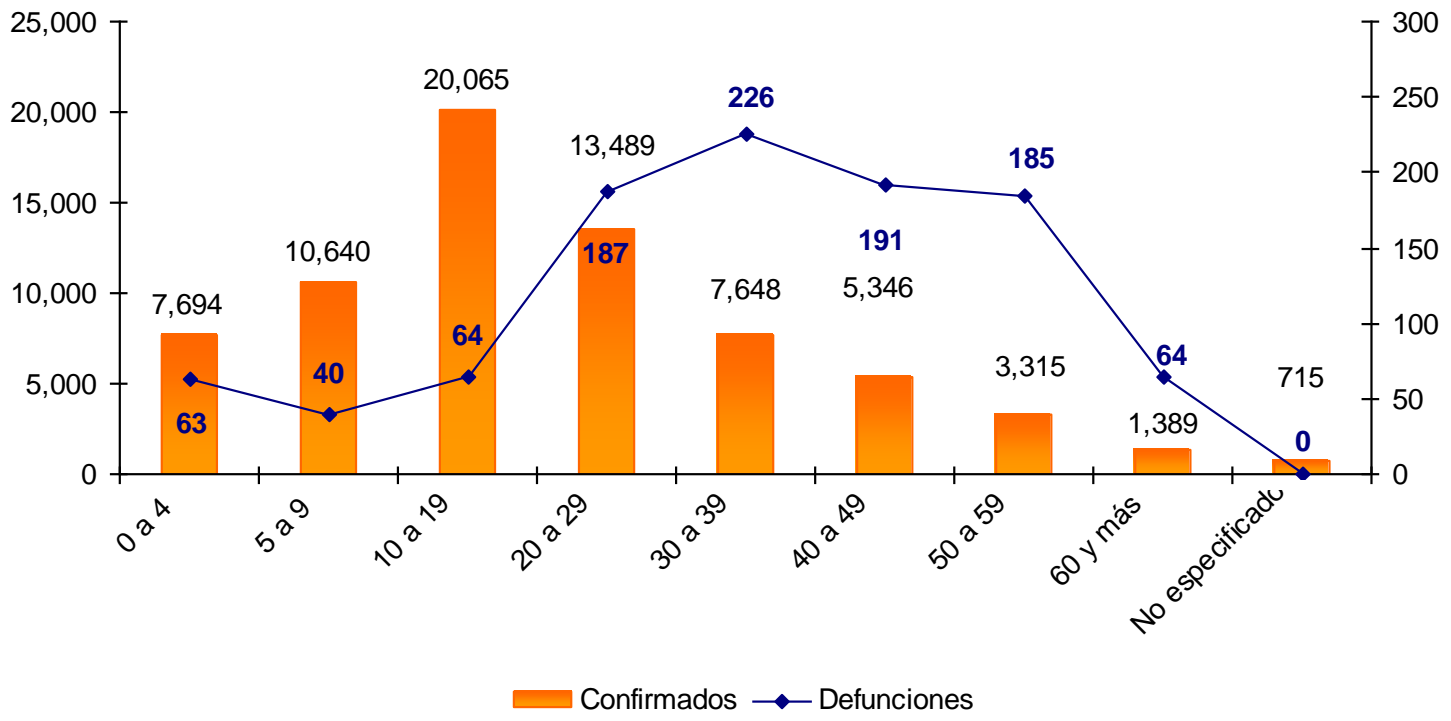


Fuente: Base de datos InDRE.



## Casos confirmados y defunciones por grupos de edad (70,302 casos confirmados y 1,011 defunciones)

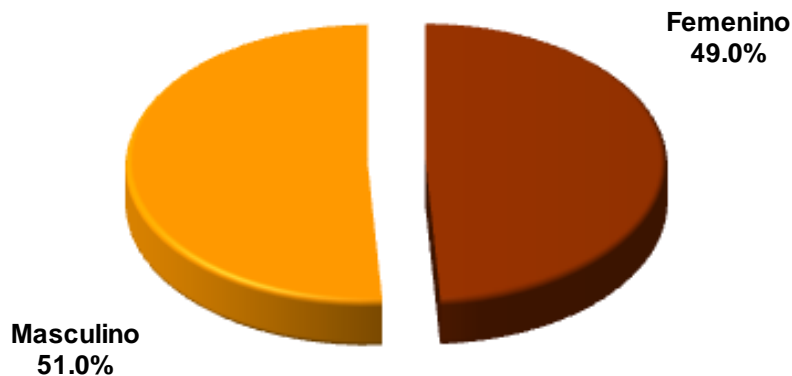
### Casos confirmados y defunciones por grupos de edad



FUENTE: Casos confirmados: Base de datos InDRE; Defunciones: CONAMED.



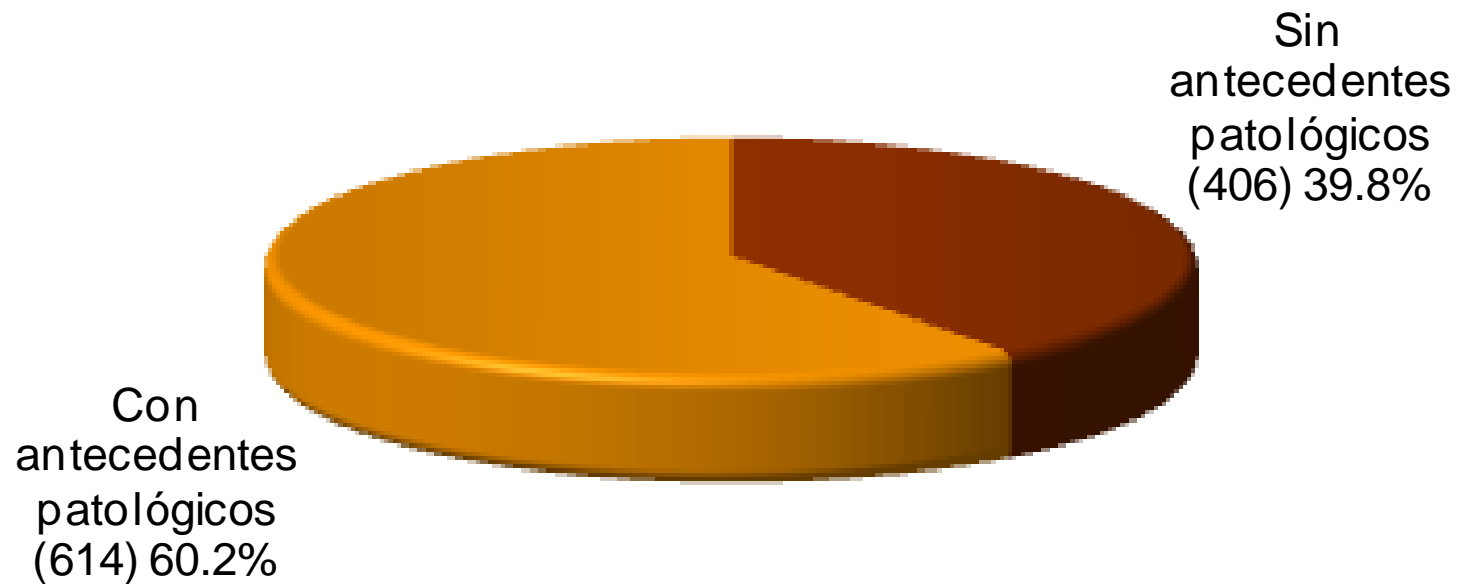
## Defunciones según Sexo y Edad



**N = 1020**

Grupo de Edad (años)	Defunciones Totales	%
< 1	19	1.9%
1 a 4	44	4.3%
5 a 9	40	3.9%
10 a 14	31	3.0%
15 a 19	33	3.2%
20 a 24	81	7.9%
25 a 29	106	10.4%
30 a 34	83	8.1%
35 a 39	143	14.0%
40 a 44	96	9.4%
45 a 49	95	9.3%
50 a 54	107	10.5%
55 a 59	78	7.6%
60 a 64	28	2.7%
65 a 69	18	1.8%
70 a 74	9	0.9%
75 y más	9	0.9%
Totales	1020	100.0%

69.7%

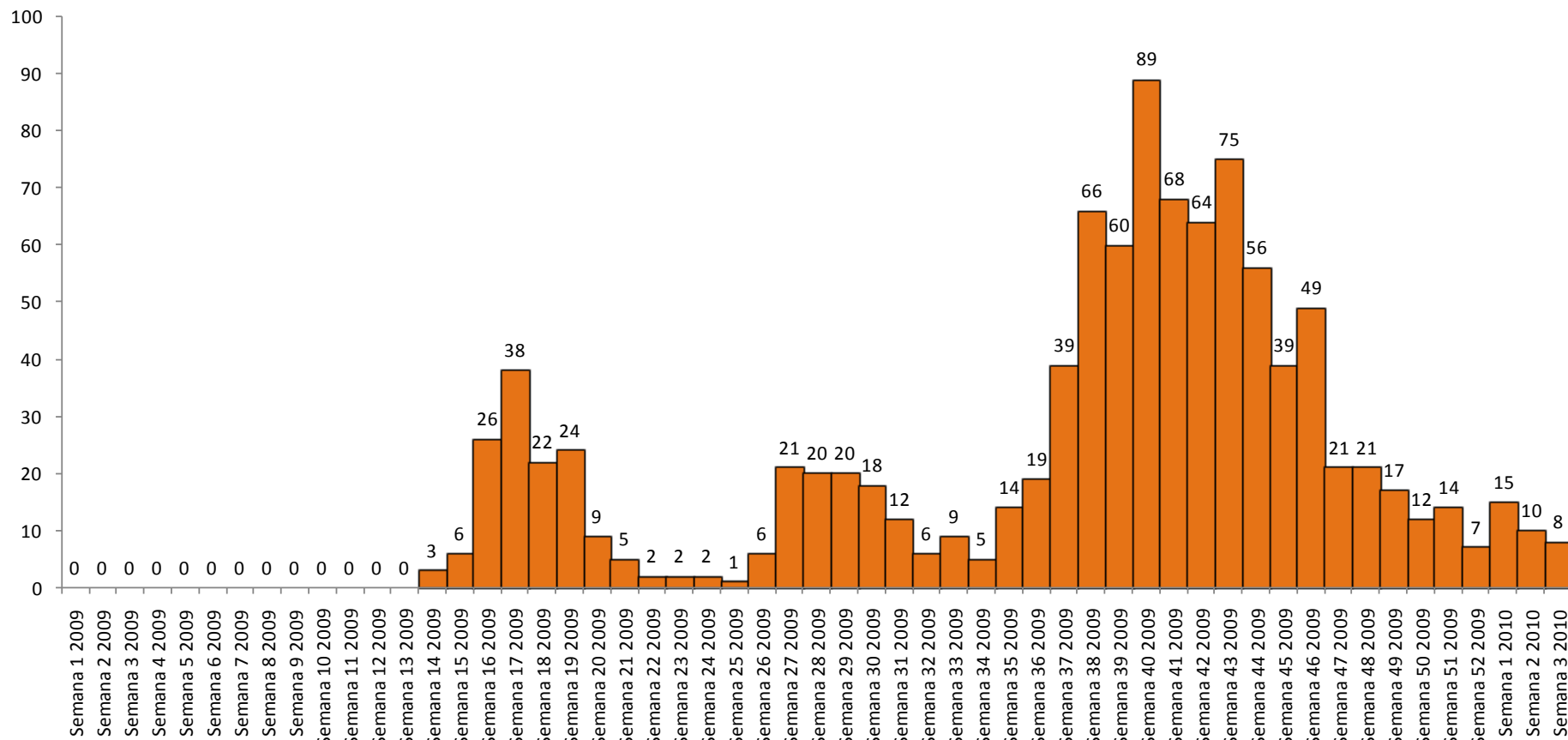


**N = 1020**

Nota: Incluye antecedentes patológicos, tabaquismo y otros

# Defunciones por Fecha de Ocurrencia por Semana Epidemiológica

SALUD



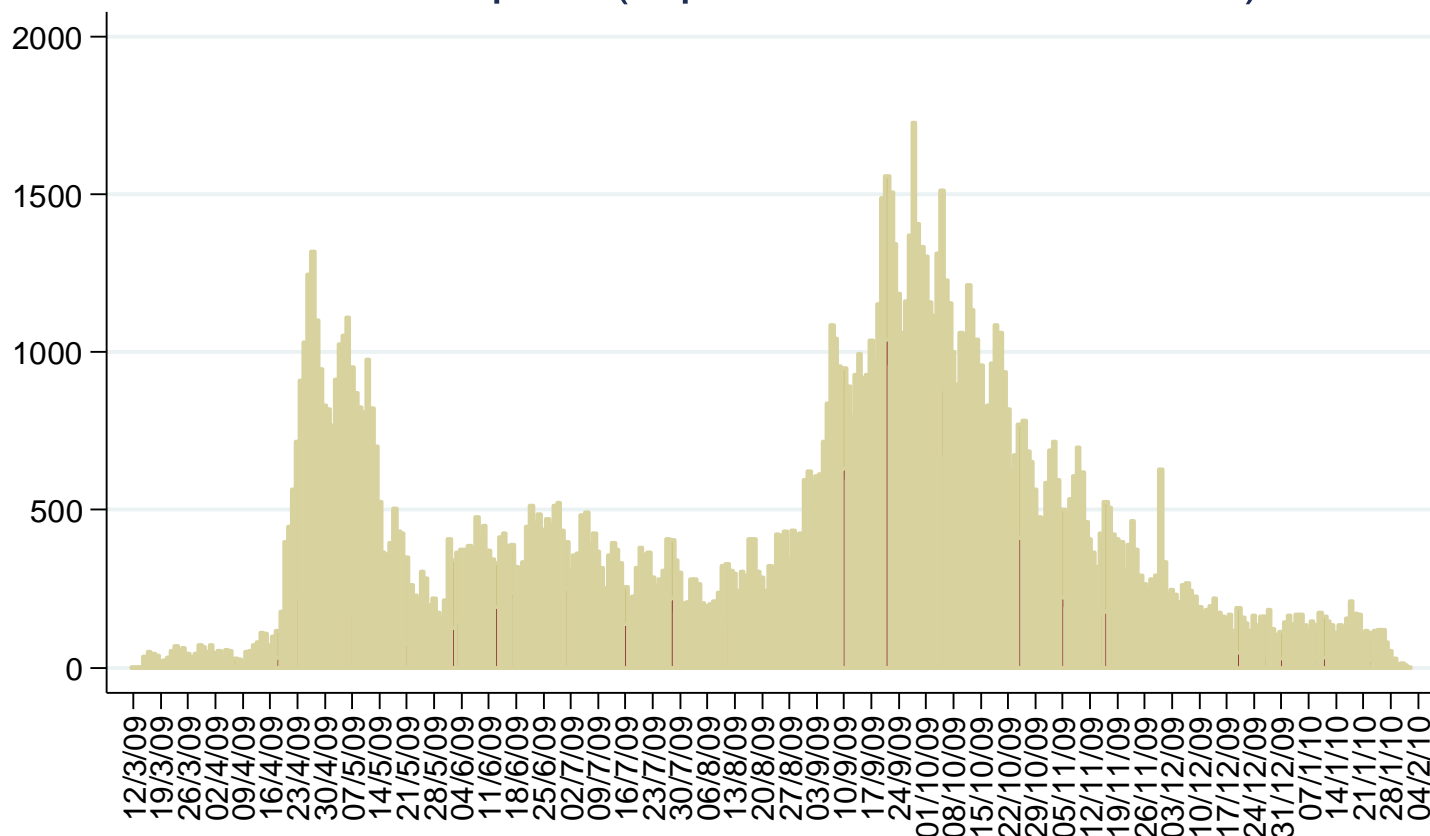
## Principales síntomas de los fallecidos

N = 1020

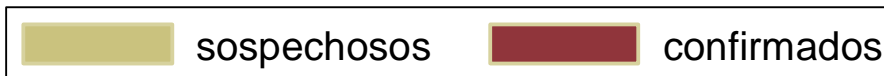
Nota: La semana 1 se toma a partir del día 4 de enero de 2009



## Todo el país (reporte del 04 de febrero)

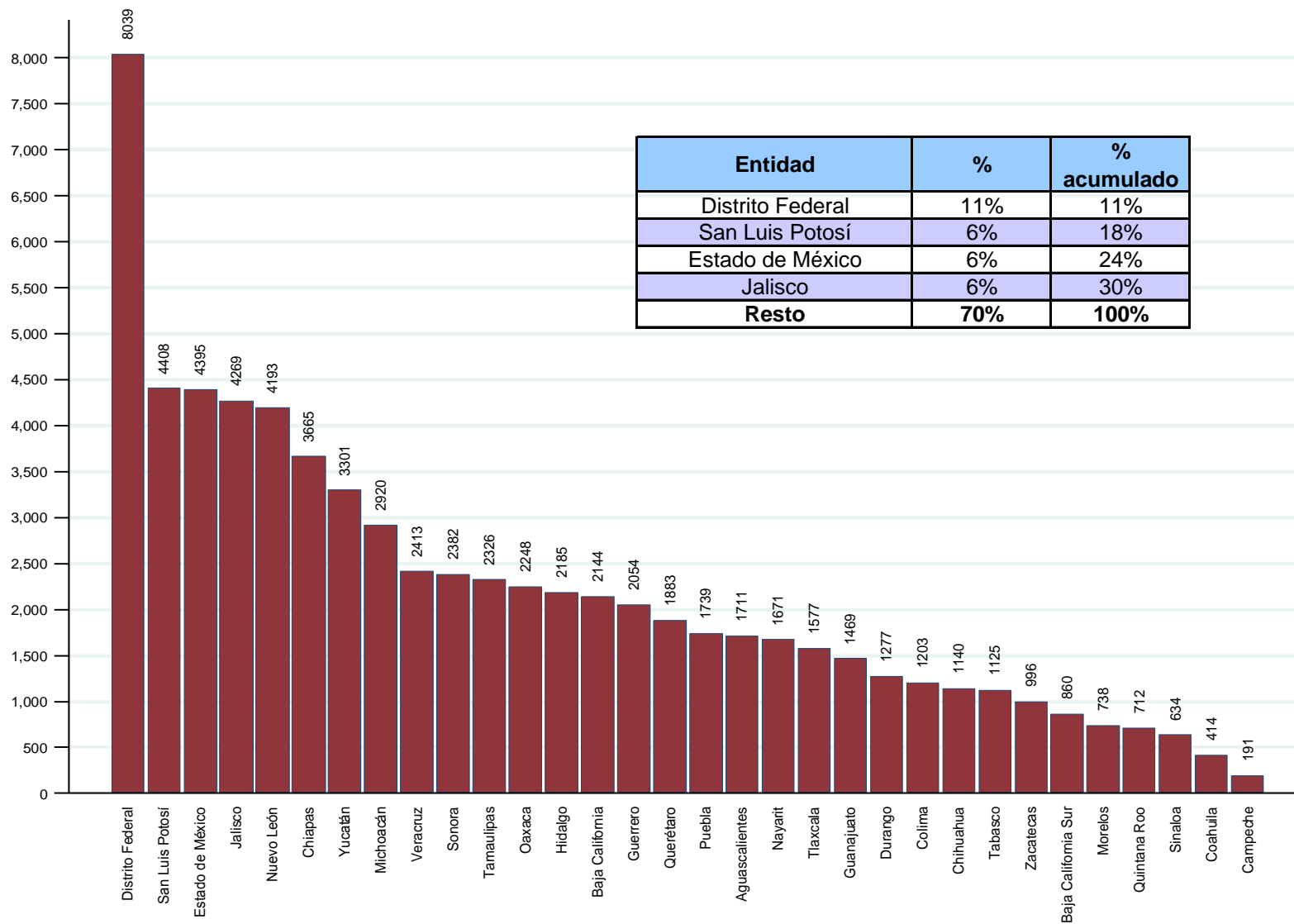


Fecha de inicio de síntomas



# Los 70,302 casos confirmados se distribuyen en los 32 estados de la República

# SALUD



Entidad	%	% acumulado
Distrito Federal	11%	11%
San Luis Potosí	6%	18%
Estado de México	6%	24%
Jalisco	6%	30%
Resto	70%	100%

1/ En las figuras se excluyen 17 casos confirmados correspondientes a extranjeros.

2/ Los porcentajes se ajustan por redondeo.

Fuente: Base de datos INDRÉ.

# Casos y defunciones de influenza AH1N1 a nivel internacional

**SALUD**



	<b>Total Acumulado</b>
<b>Regiones</b>	<b>Muertes</b>
Oficina Regional de la OMS para África (AFRO)	<b>167</b>
Oficina Regional de la OMS para las Américas (AMRO)	Al menos <b>7,261</b>
Oficina Regional de la OMS para el Mediterráneo Oriental (EMRO)	<b>1,014</b>
Oficina Regional de la OMS para Europa (EURO)	Al menos <b>3,605</b>
Oficina Regional de la OMS para el Sudeste Asiático (SEARO)	<b>1,474</b>
Oficina Regional de la OMS para el Pacífico Occidental (WPRO)	<b>1,653</b>
<b>Total</b>	Al menos <b>15,174</b>

# Presencia de casos confirmados de influenza AH1N1 a nivel internacional

SALUD

