



# **Situación actual de la epidemia**

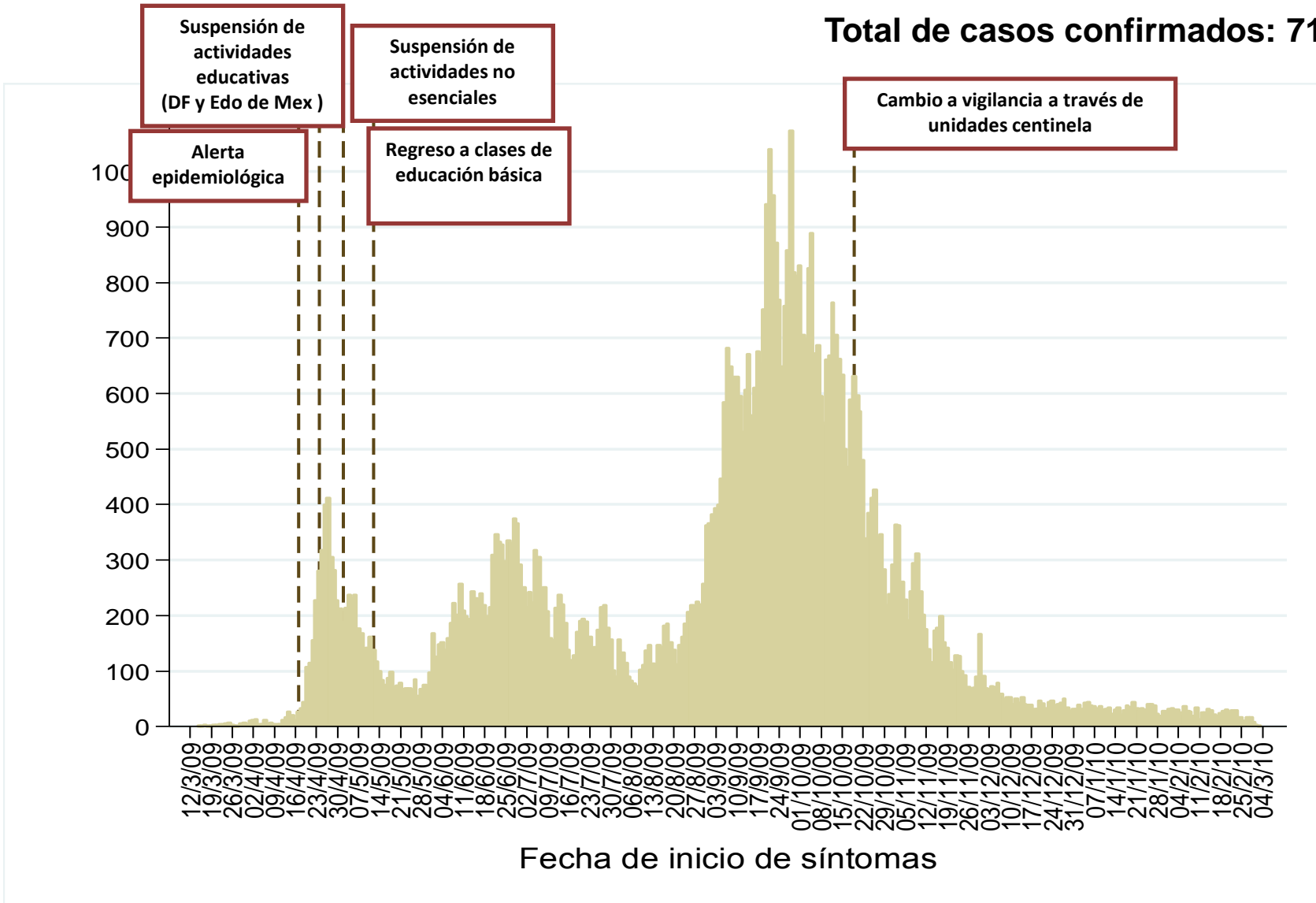
**8-Marzo-2010**

# Distribución de los casos confirmados de acuerdo a la fecha de inicio de síntomas

# SALUD



Total de casos confirmados: 71,306

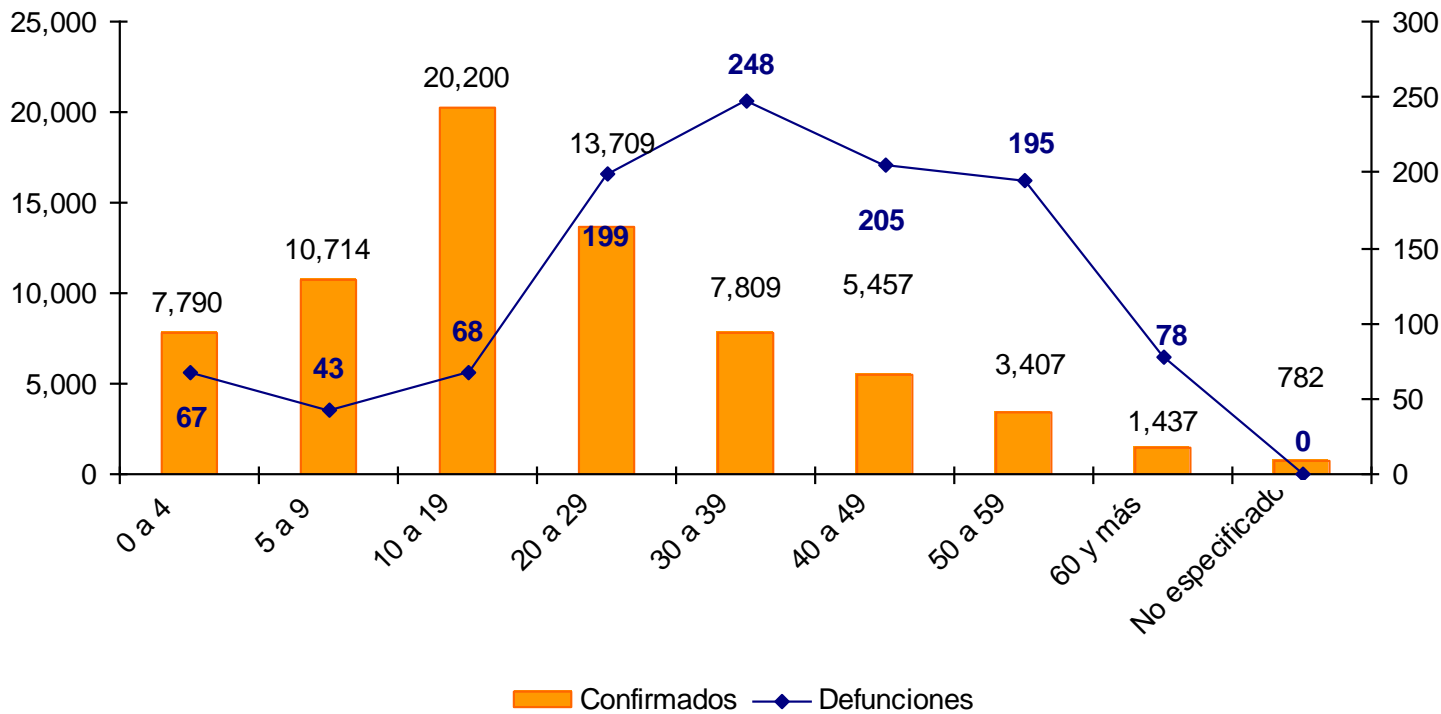


Fuente: Base de datos InDRE.



## Casos confirmados y defunciones por grupos de edad (71,306 casos confirmados y 1,103 defunciones)

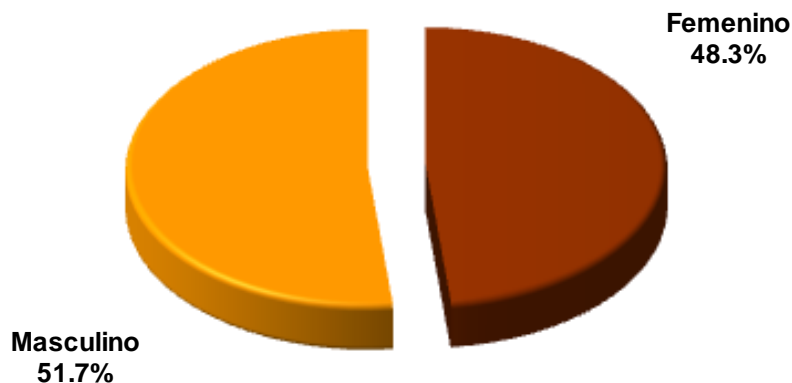
### Casos confirmados y defunciones por grupos de edad



FUENTE: Casos confirmados: Base de datos InDRE; Defunciones: CONAMED.



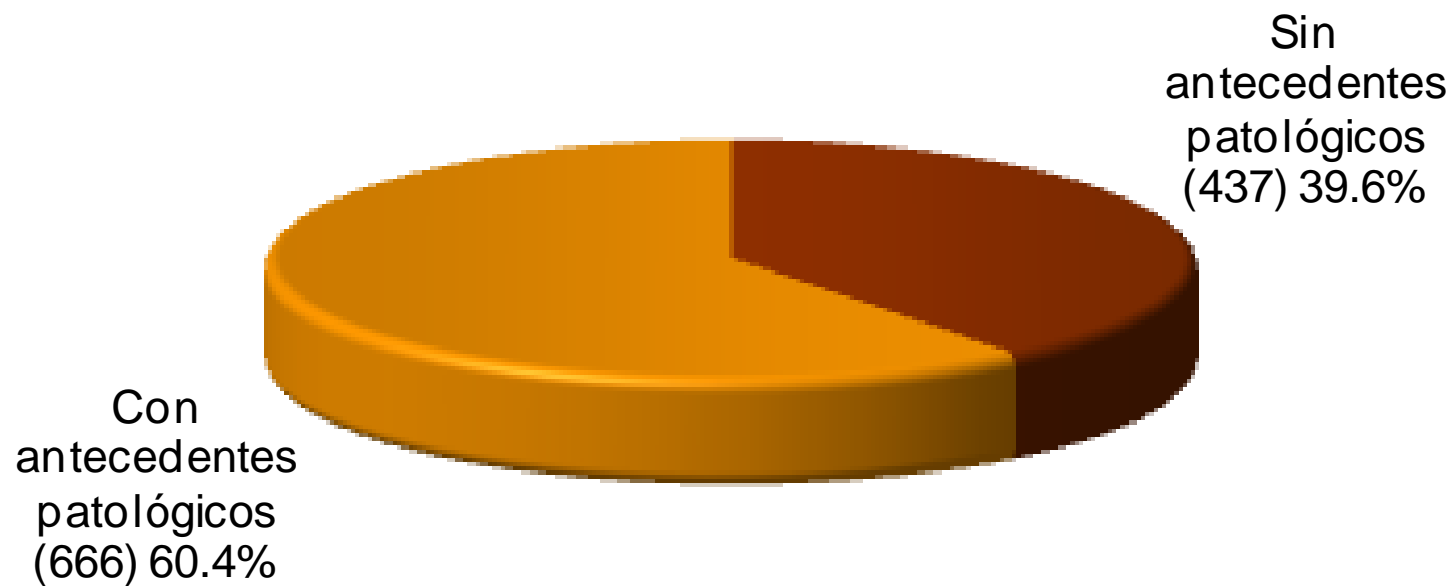
## Defunciones según Sexo y Edad



N = 1103

Grupo de Edad (años)	Defunciones Totales	%
< 1	20	1.8%
1 a 4	47	4.3%
5 a 9	43	3.9%
10 a 14	32	2.9%
15 a 19	36	3.3%
20 a 24	87	7.9%
25 a 29	112	10.2%
30 a 34	94	8.5%
35 a 39	154	14.0%
40 a 44	104	9.4%
45 a 49	101	9.2%
50 a 54	113	10.2%
55 a 59	83	7.5%
60 a 64	31	2.8%
65 a 69	21	1.9%
70 a 74	13	1.2%
75 y más	12	1.1%
Totales	1103	100.0%

69.4%

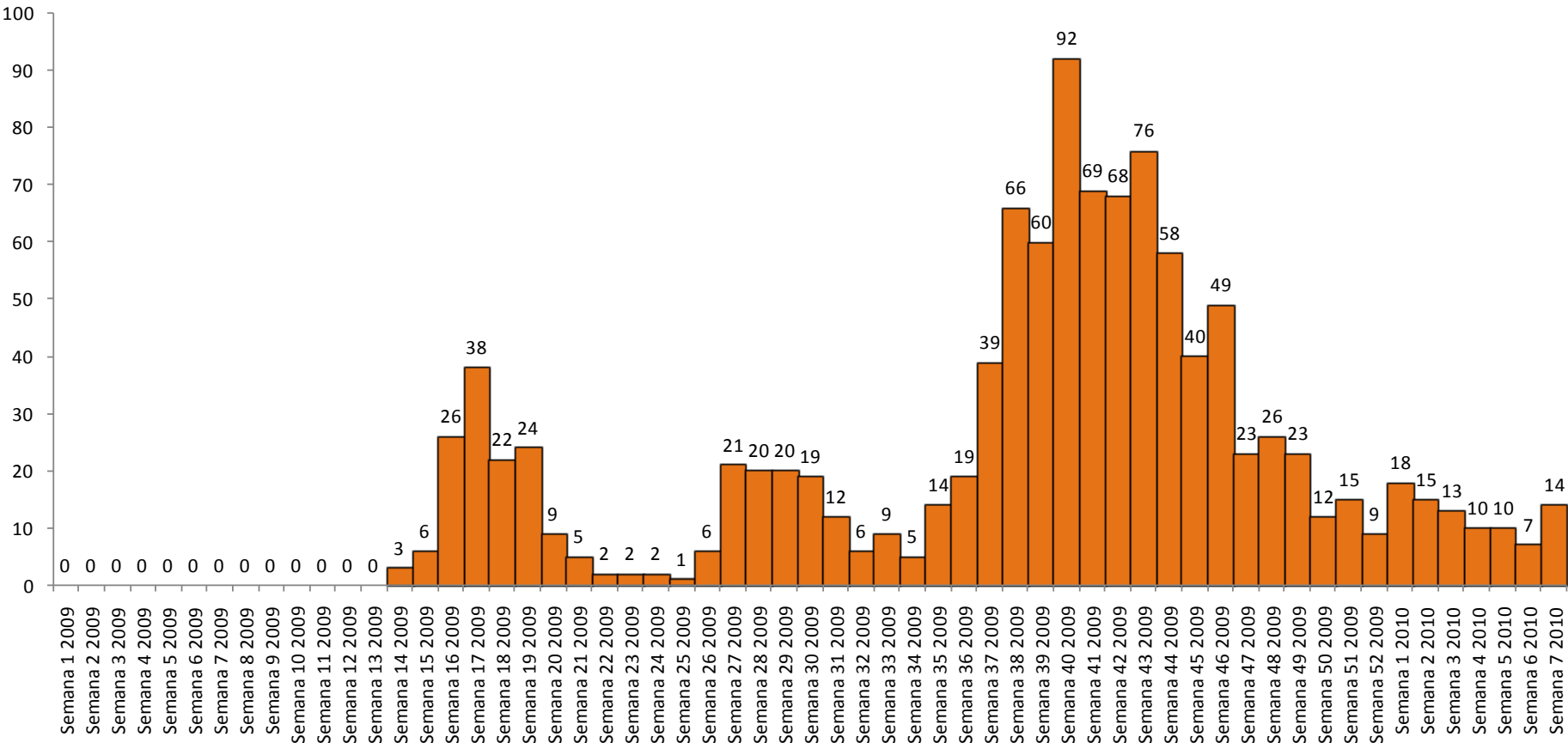


**N = 1103**

Nota: Incluye antecedentes patológicos, tabaquismo y otros

# Defunciones por Fecha de Ocurrencia por Semana Epidemiológica

**SALUD**



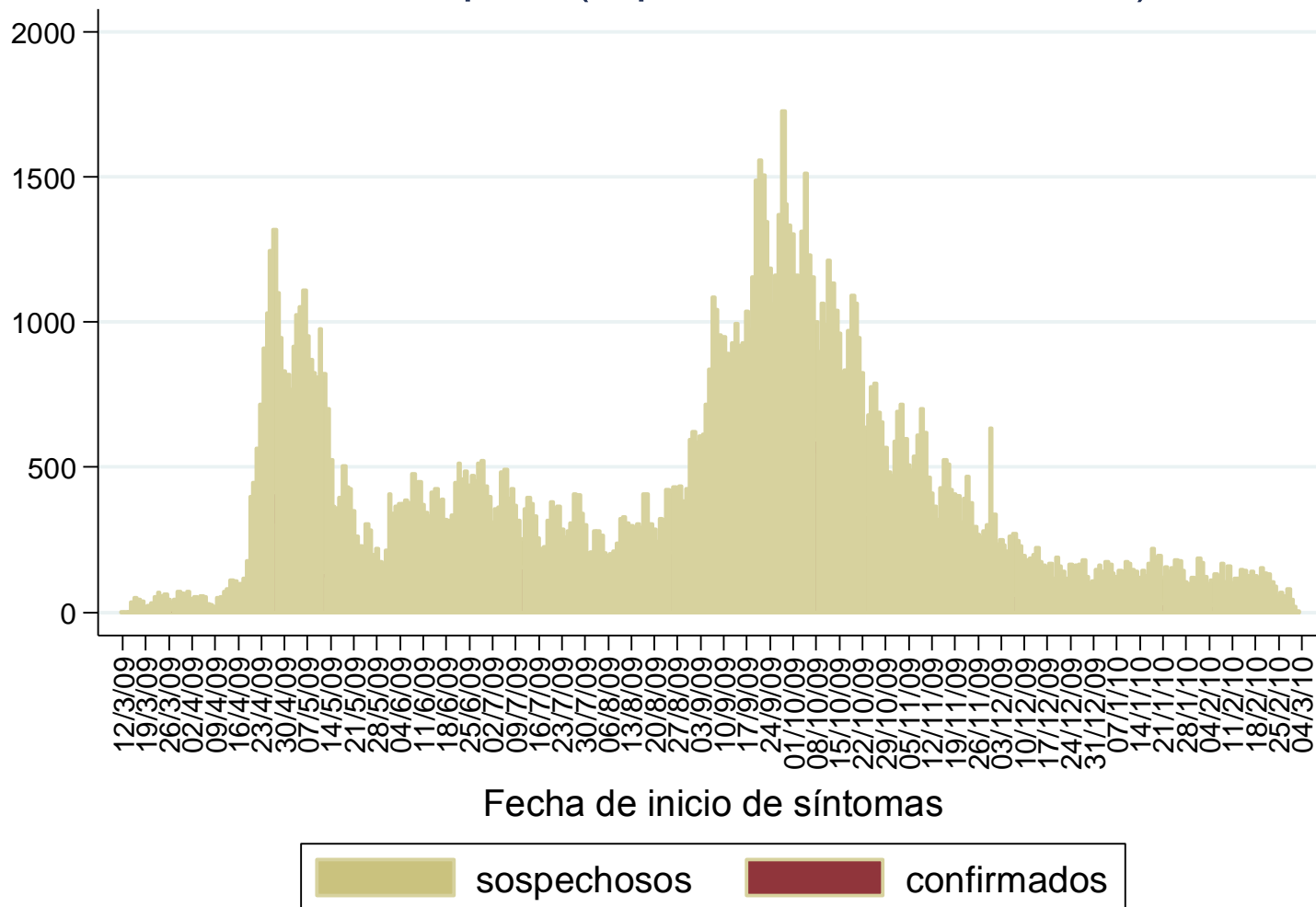
## Principales síntomas de los fallecidos

**N = 1103**

Nota: La semana 1 se toma a partir del día 4 de enero de 2009

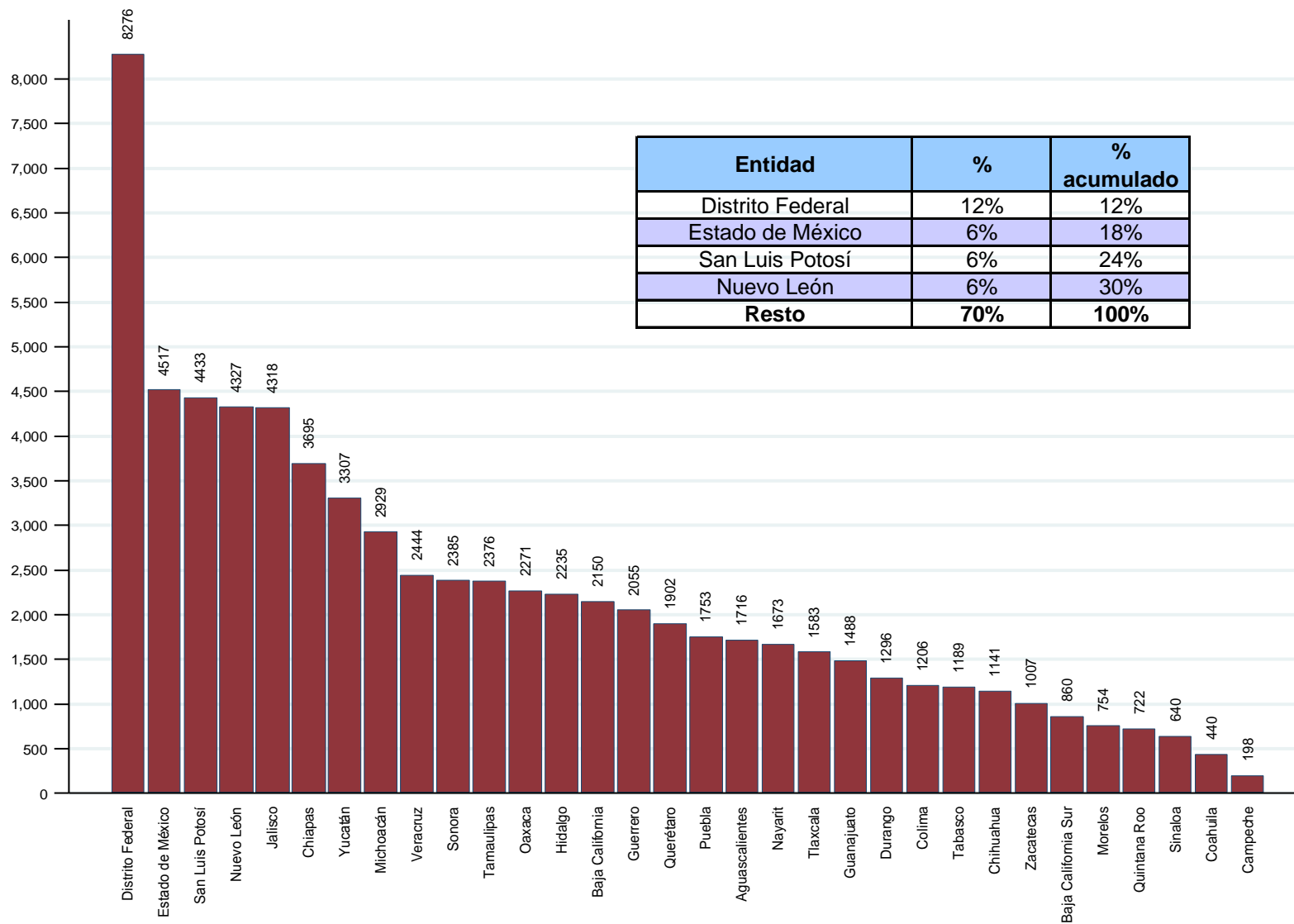


## Todo el país (reporte del 05 de marzo)



# Los 71,306 casos confirmados se distribuyen en los 32 estados de la República

# SALUD



<sup>1/</sup> En las figuras se excluyen 17 casos confirmados correspondientes a extranjeros.

<sup>2/</sup> Los porcentajes se ajustan por redondeo.

Fuente: Base de datos INDRÉ.

# Casos y defunciones de influenza AH1N1 a nivel internacional

**SALUD**



	<b>Total Acumulado</b>
<b>Regiones</b>	<b>Muertes</b>
Oficina Regional de la OMS para África (AFRO)	<b>167</b>
Oficina Regional de la OMS para las Américas (AMRO)	Al menos <b>7,539</b>
Oficina Regional de la OMS para el Mediterráneo Oriental (EMRO)	<b>1,018</b>
Oficina Regional de la OMS para Europa (EURO)	Al menos <b>4,388</b>
Oficina Regional de la OMS para el Sudeste Asiático (SEARO)	<b>1,633</b>
Oficina Regional de la OMS para el Pacífico Occidental (WPRO)	<b>1,710</b>
<b>Total</b>	Al menos <b>16,455</b>

# Presencia de casos confirmados de influenza AH1N1 a nivel internacional

SALUD

