



# **Situación actual de la epidemia**

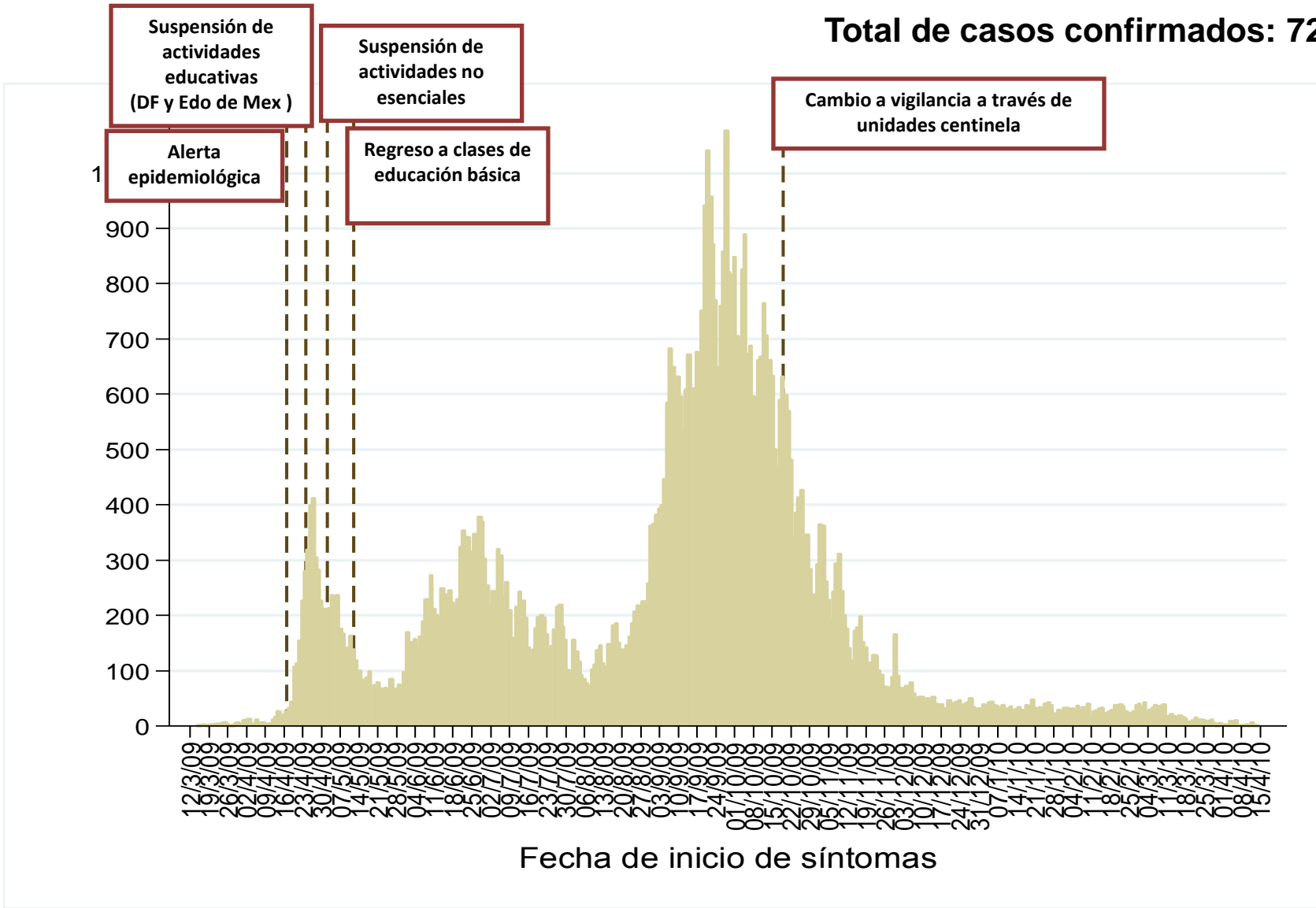
**19-Abril-2010**

# Distribución de los casos confirmados de acuerdo a la fecha de inicio de síntomas

SALUD



Total de casos confirmados: 72,481

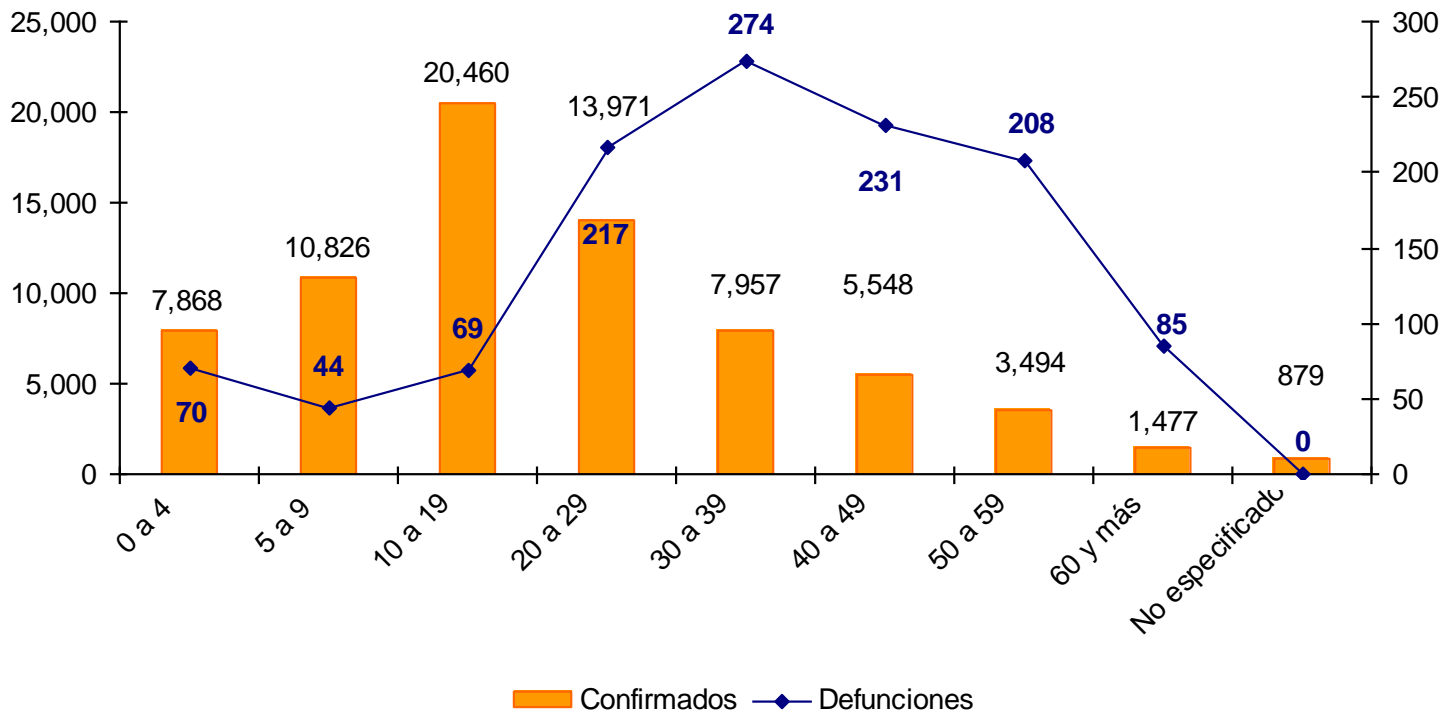


Fuente: Base de datos InDRE.



## Casos confirmados y defunciones por grupos de edad (72,481 casos confirmados y 1,198 defunciones)

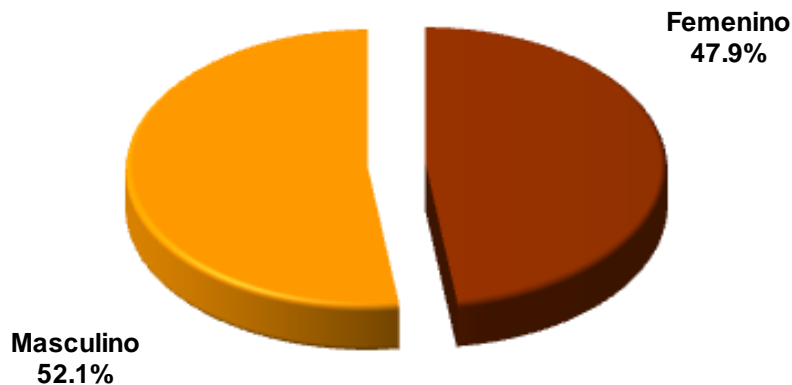
### Casos confirmados y defunciones por grupos de edad



FUENTE: Casos confirmados: Base de datos InDRE; Defunciones: CONAMED.



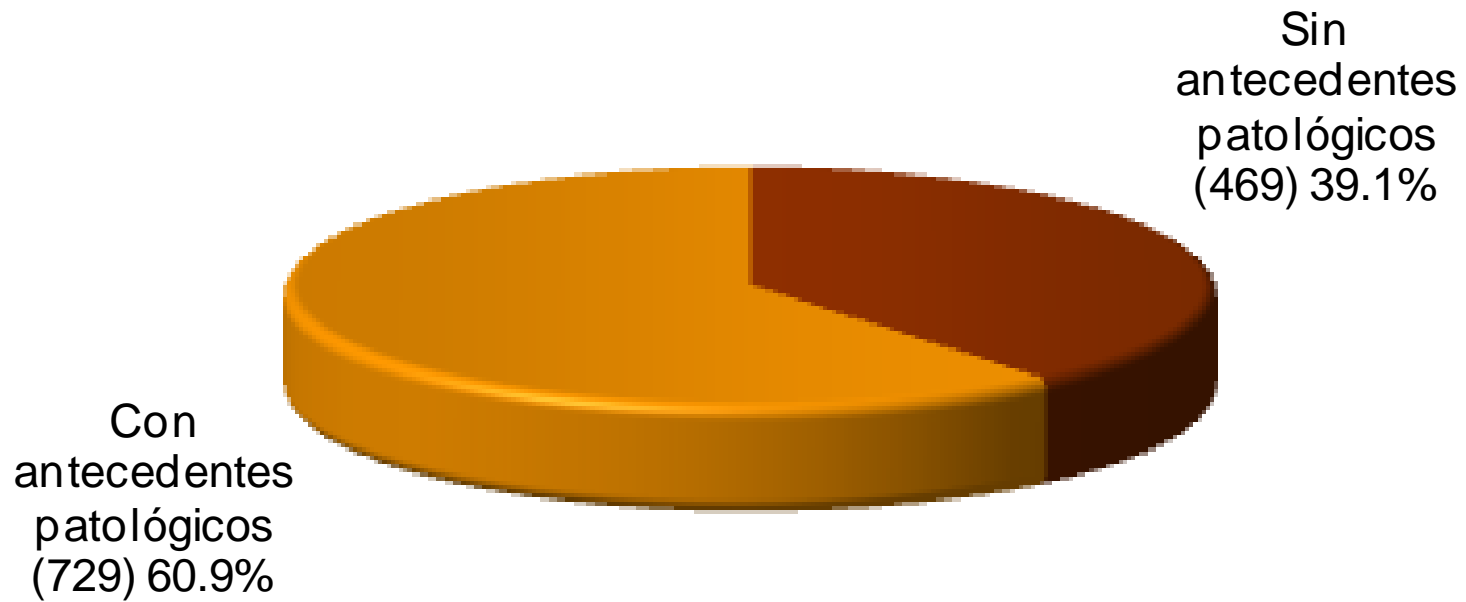
## Defunciones según Sexo y Edad



**N = 1198**

Grupo de Edad (años)	Defunciones Totales	%
< 1	22	1.8%
1 a 4	48	4.0%
5 a 9	44	3.7%
10 a 14	33	2.8%
15 a 19	36	3.0%
20 a 24	92	7.7%
25 a 29	125	10.4%
30 a 34	104	8.7%
35 a 39	170	14.2%
40 a 44	117	9.8%
45 a 49	114	9.5%
50 a 54	119	9.9%
55 a 59	89	7.4%
60 a 64	37	3.1%
65 a 69	21	1.8%
70 a 74	14	1.2%
75 y más	13	1.1%
Totales	1198	100.0%

} 70.2%

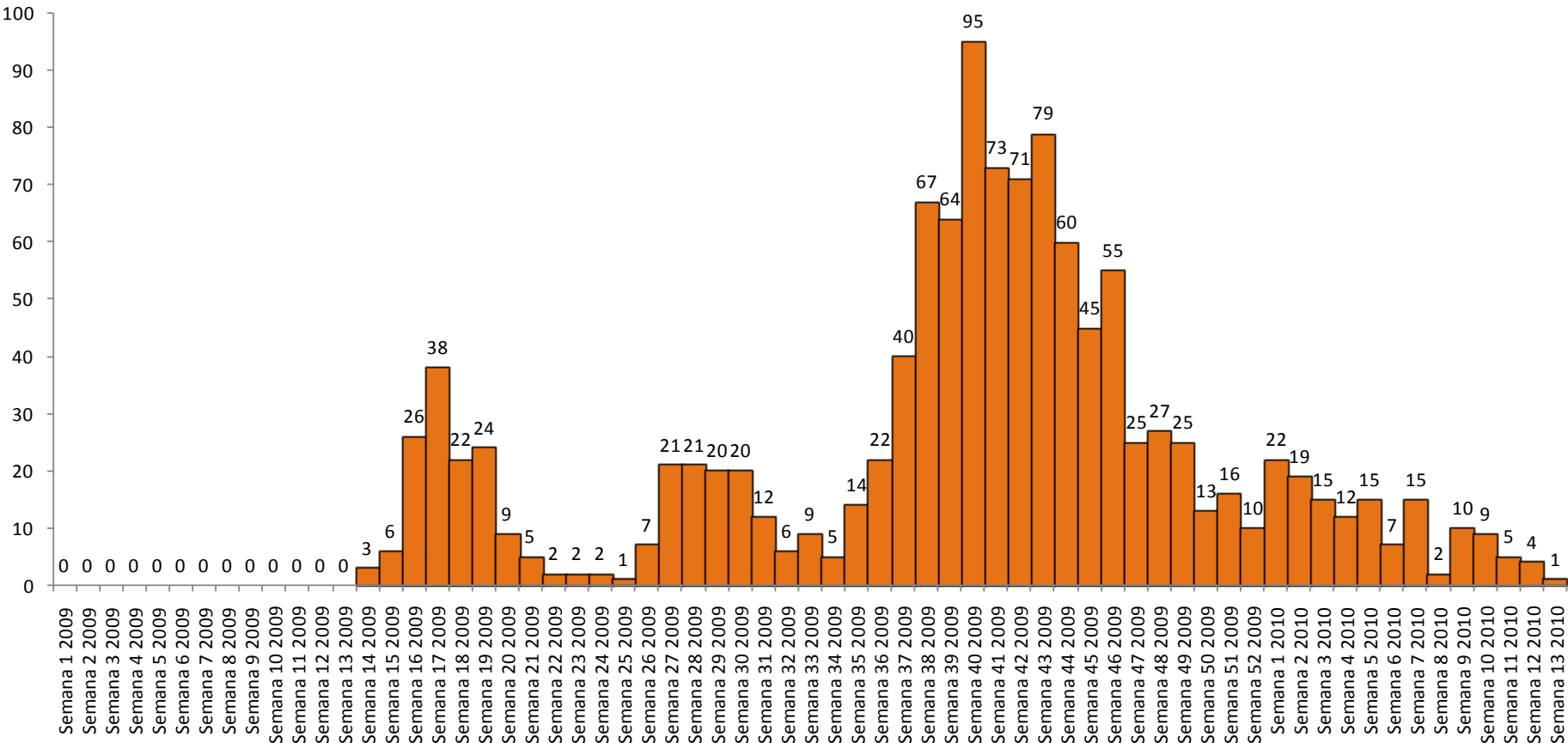


**N = 1198**

Nota: Incluye antecedentes patológicos, tabaquismo y otros

# Defunciones por Fecha de Ocurrencia por Semana Epidemiológica

**SALUD**



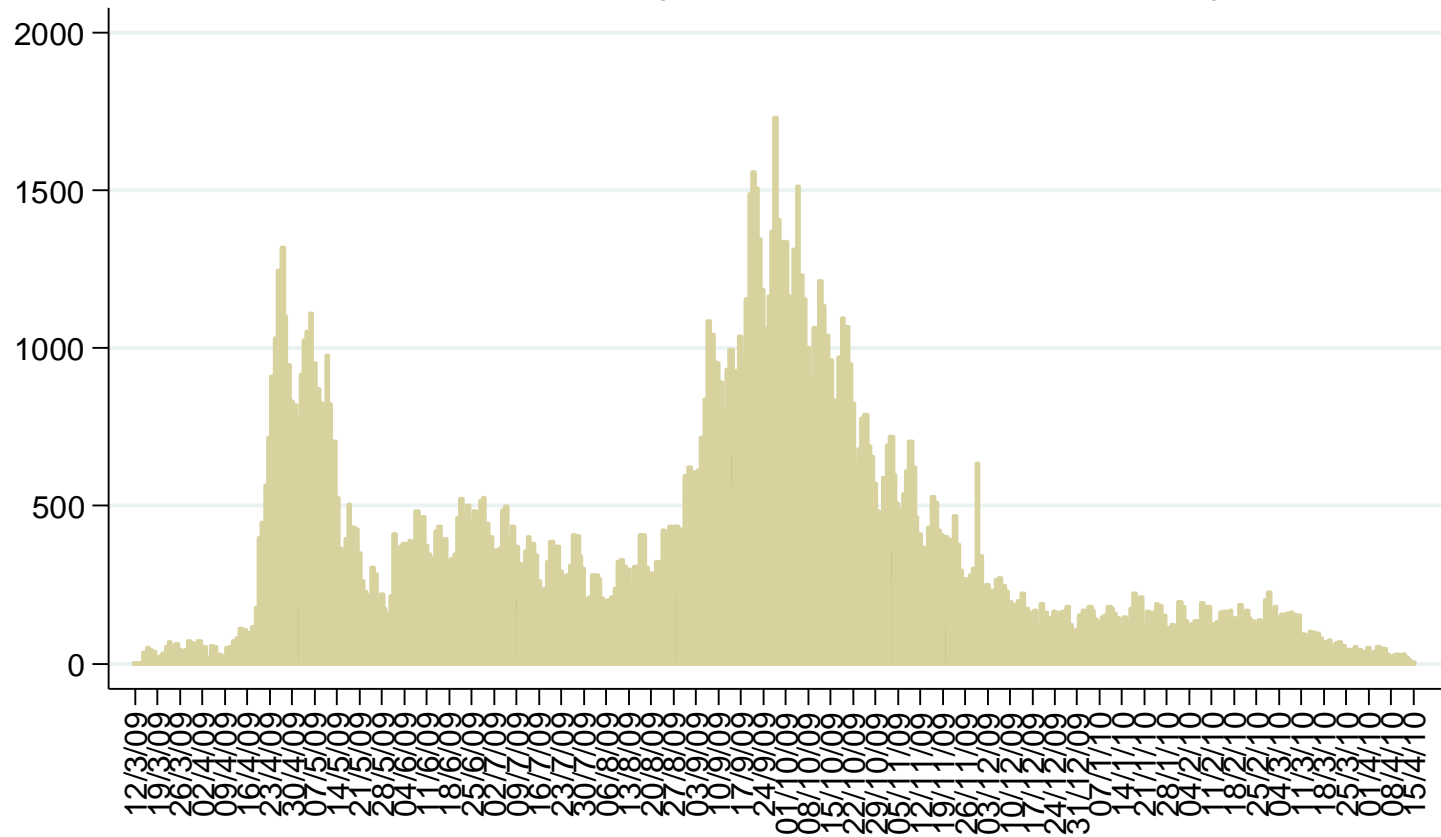
## Principales síntomas de los fallecidos

**N = 1198**

Nota: La semana 1 se toma a partir del día 4 de enero de 2009



Todo el país (reporte del 19 de abril)

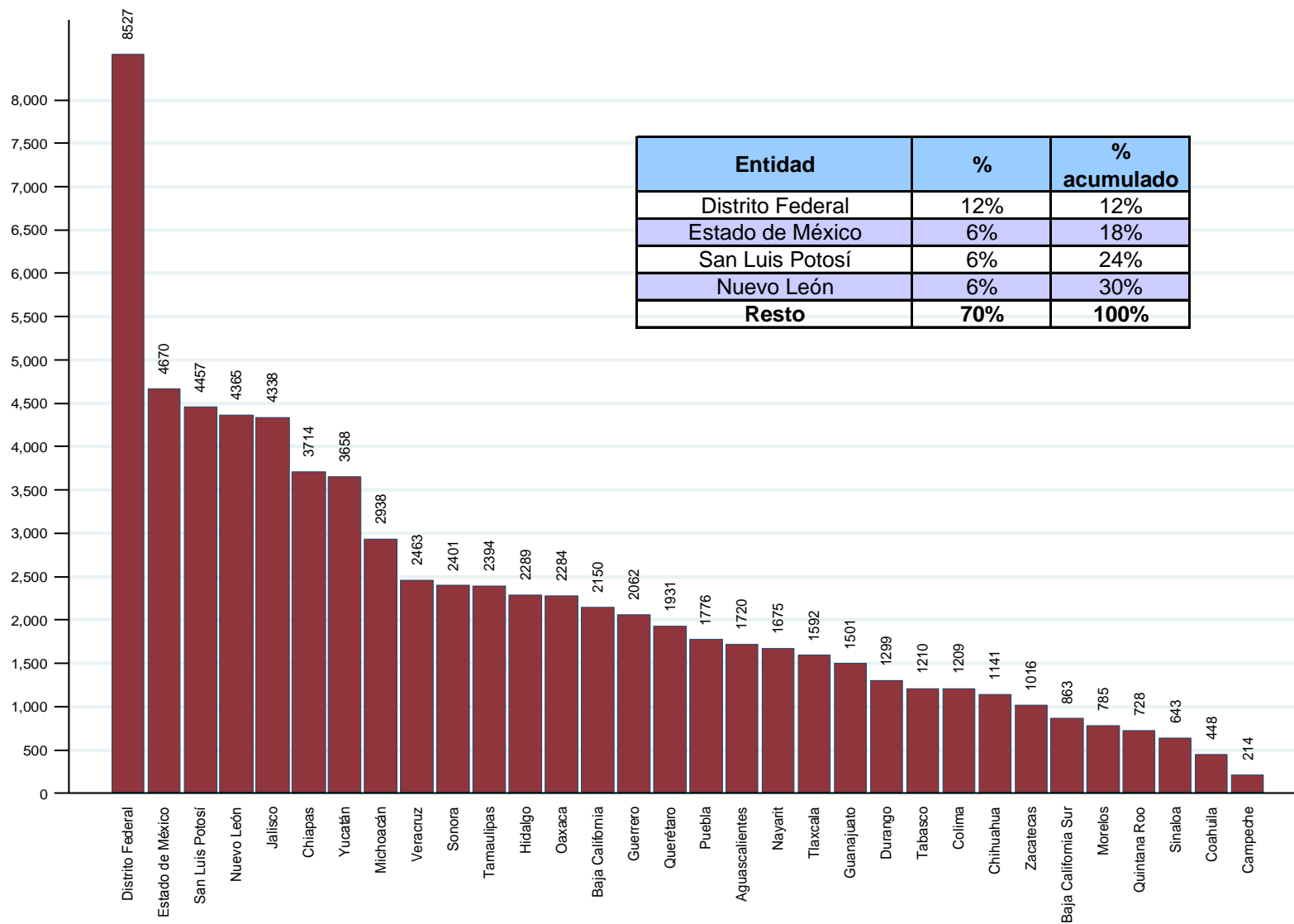


Fecha de inicio de síntomas



# Los 72,481 casos confirmados se distribuyen en los 32 estados de la República

# SALUD



1/ En las figuras se excluyen 17 casos confirmados correspondientes a extranjeros.

2/ Los porcentajes se ajustan por redondeo.

Fuente: Base de datos INDRÉ.

# Casos y defunciones de influenza AH1N1 a nivel internacional

**SALUD**



	<b>Total Acumulado</b>
<b>Regiones</b>	<b>Muertes</b>
Oficina Regional de la OMS para África (AFRO)	<b>168</b>
Oficina Regional de la OMS para las Américas (AMRO)	Al menos <b>8,274</b>
Oficina Regional de la OMS para el Mediterráneo Oriental (EMRO)	<b>1,019</b>
Oficina Regional de la OMS para Europa (EURO)	Al menos <b>4,776</b>
Oficina Regional de la OMS para el Sudeste Asiático (SEARO)	<b>1,757</b>
Oficina Regional de la OMS para el Pacífico Occidental (WPRO)	<b>1,804</b>
<b>Total</b>	Al menos <b>17,798</b>

# Presencia de casos confirmados de influenza AH1N1 a nivel internacional

SALUD

