

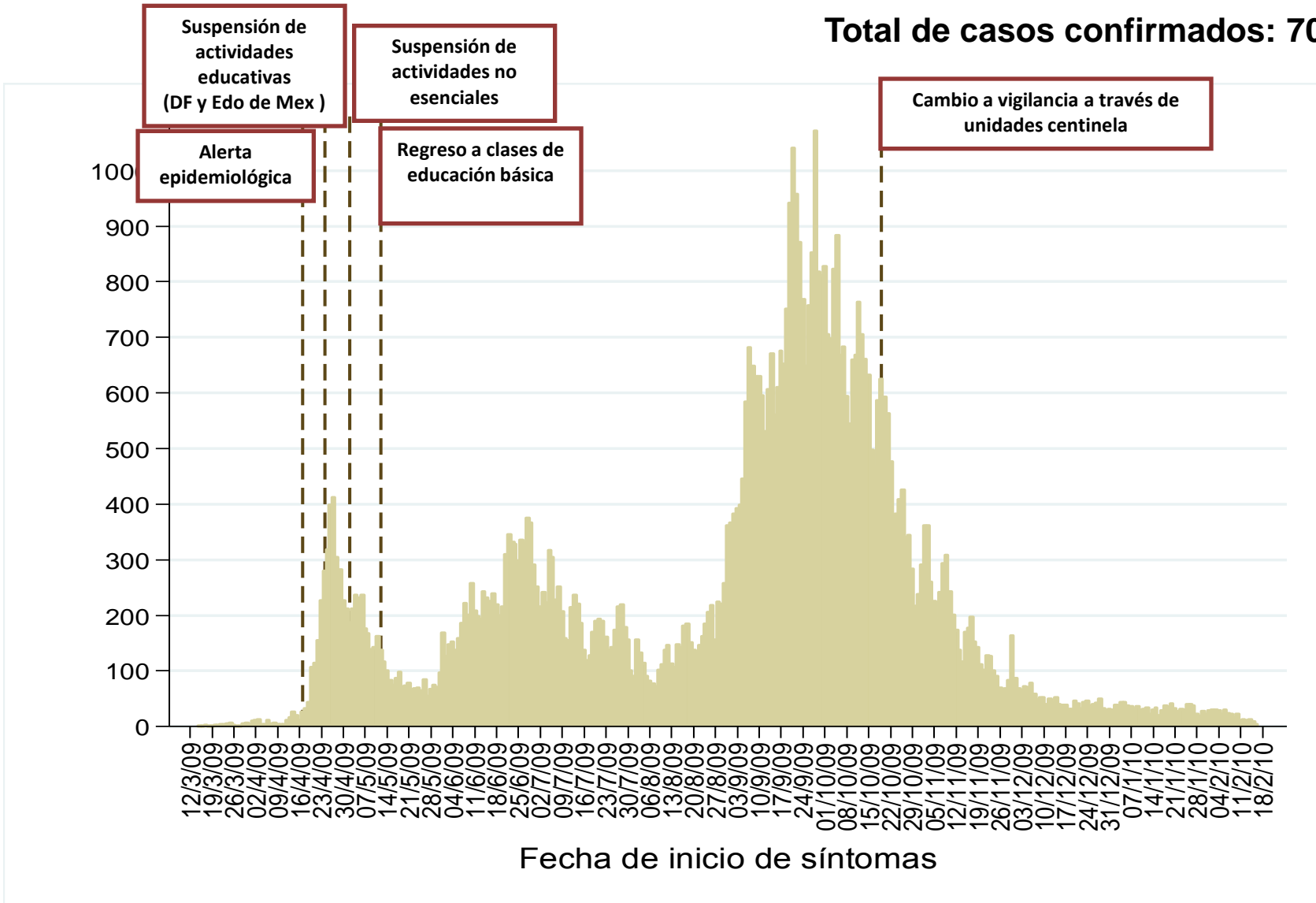
Situación actual de la epidemia

22-Febrero-2010

Distribución de los casos confirmados de acuerdo a la fecha de inicio de síntomas



Total de casos confirmados: 70,782

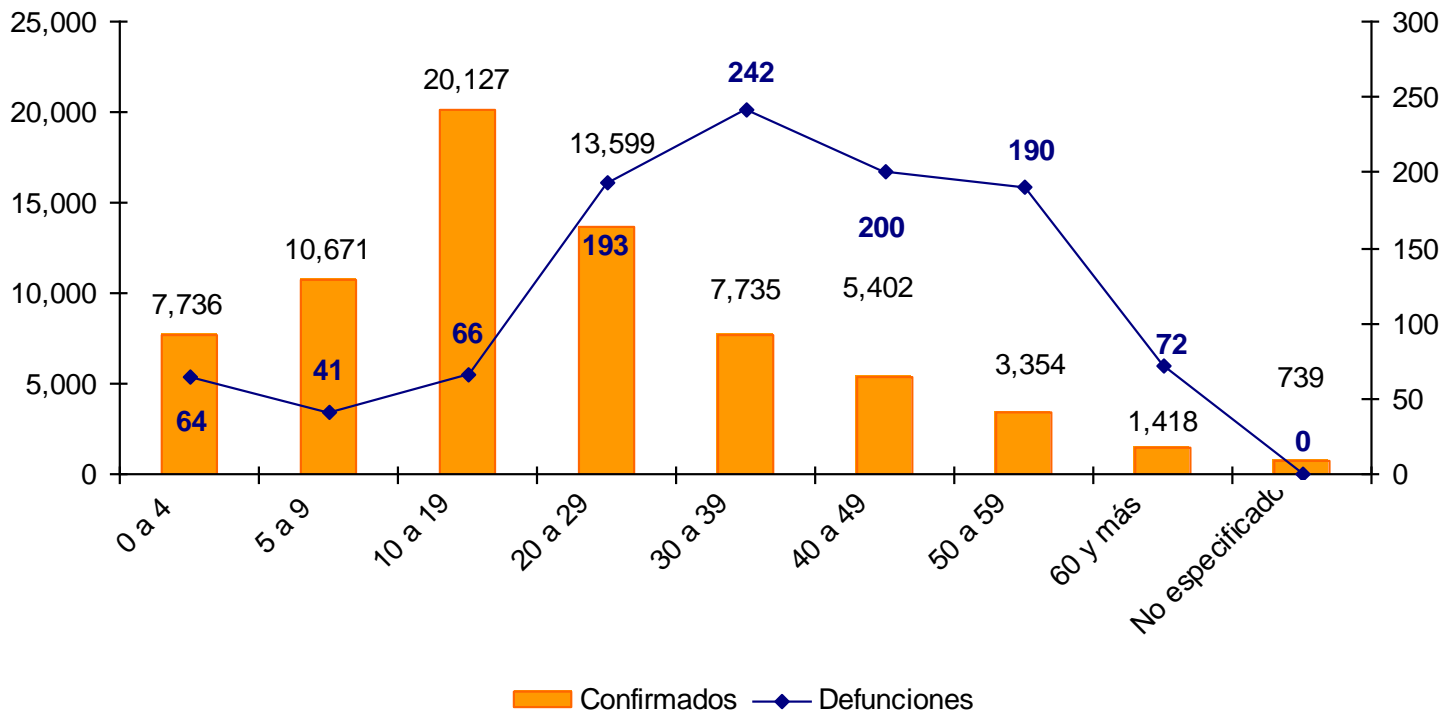


Fuente: Base de datos InDRE.



Casos confirmados y defunciones por grupos de edad (70,782 casos confirmados y 1,068 defunciones)

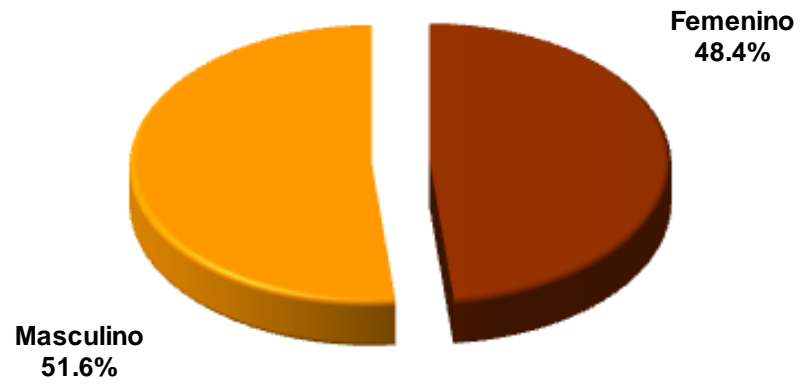
Casos confirmados y defunciones por grupos de edad



FUENTE: Casos confirmados: Base de datos InDRE; Defunciones: CONAMED.



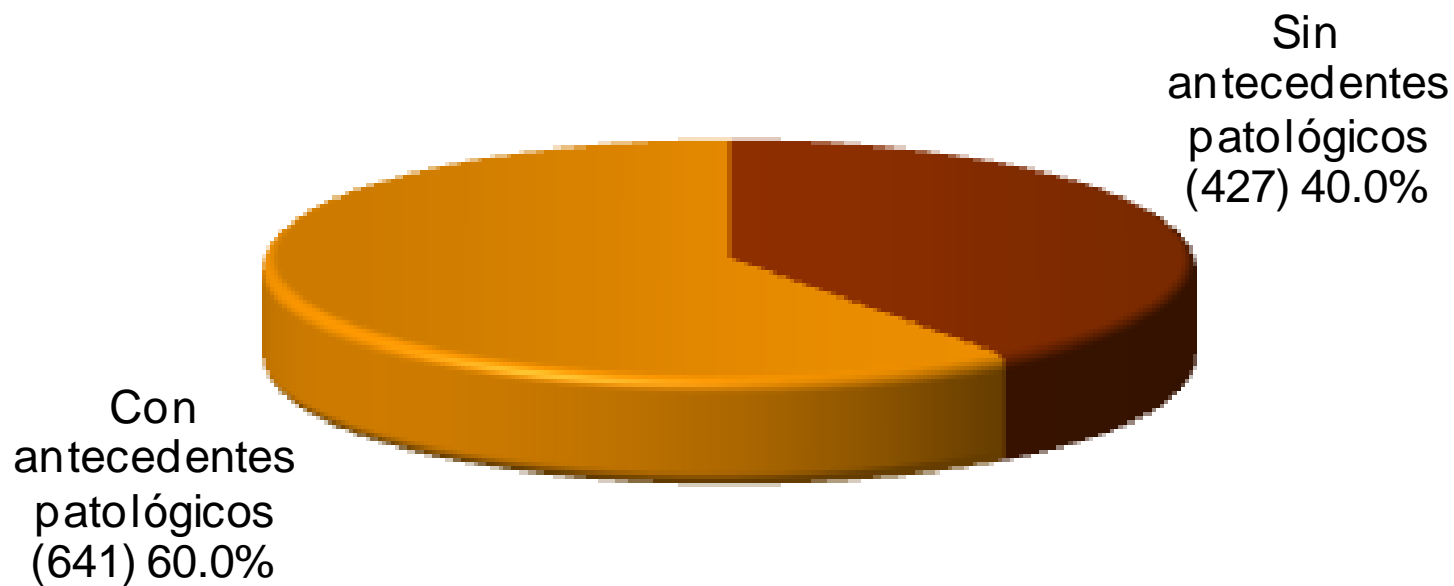
Defunciones según Sexo y Edad



N = 1068

Grupo de Edad (años)	Defunciones Totales	%
< 1	19	1.8%
1 a 4	45	4.2%
5 a 9	41	3.8%
10 a 14	31	2.9%
15 a 19	35	3.3%
20 a 24	83	7.8%
25 a 29	110	10.3%
30 a 34	89	8.3%
35 a 39	153	14.3%
40 a 44	102	9.6%
45 a 49	98	9.2%
50 a 54	109	10.2%
55 a 59	82	7.7%
60 a 64	30	2.8%
65 a 69	20	1.9%
70 a 74	12	1.1%
75 y más	9	0.8%
Totales	1068	100.0%

} 69.7%

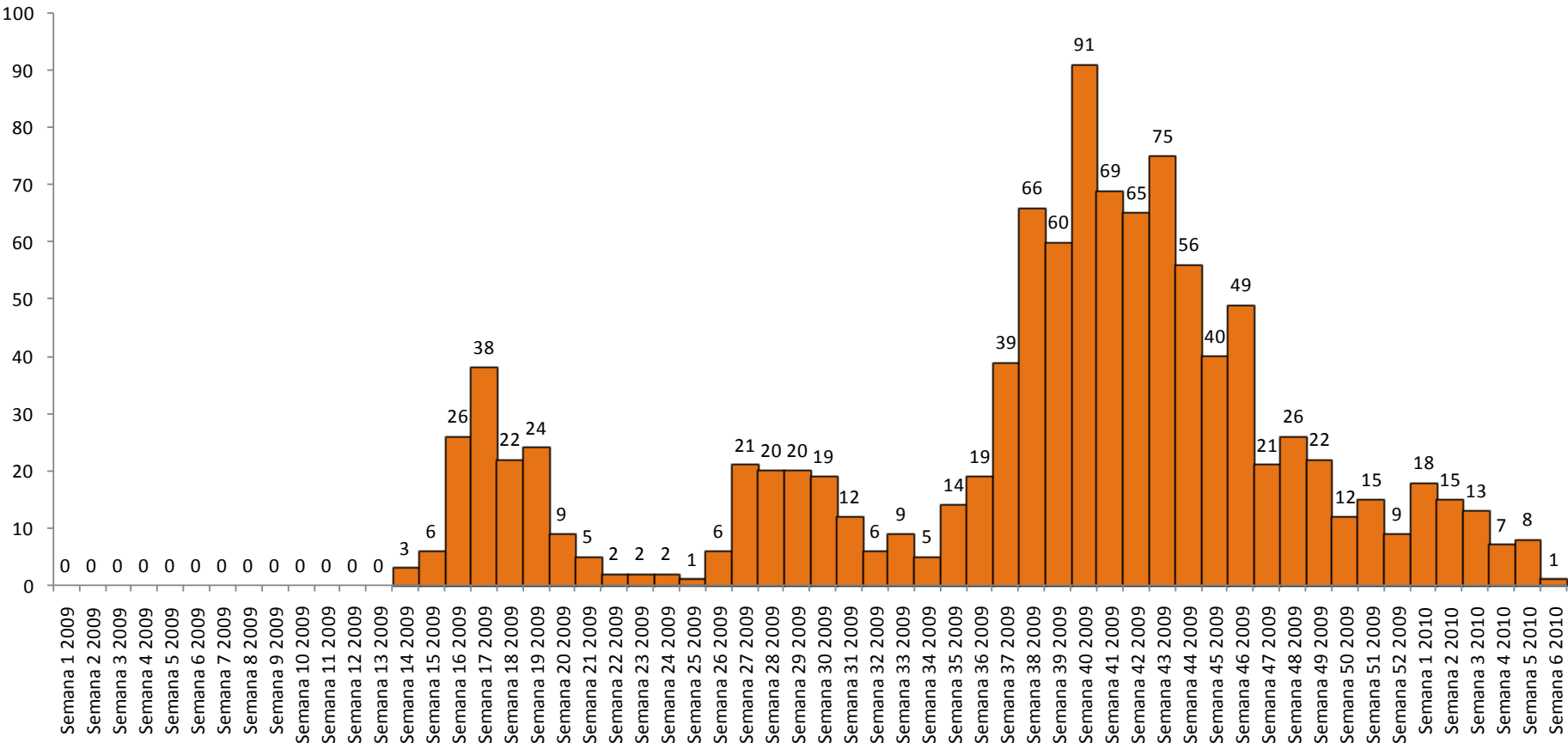


N = 1068

Nota: Incluye antecedentes patológicos, tabaquismo y otros

Defunciones por Fecha de Ocurrencia por Semana Epidemiológica

SALUD



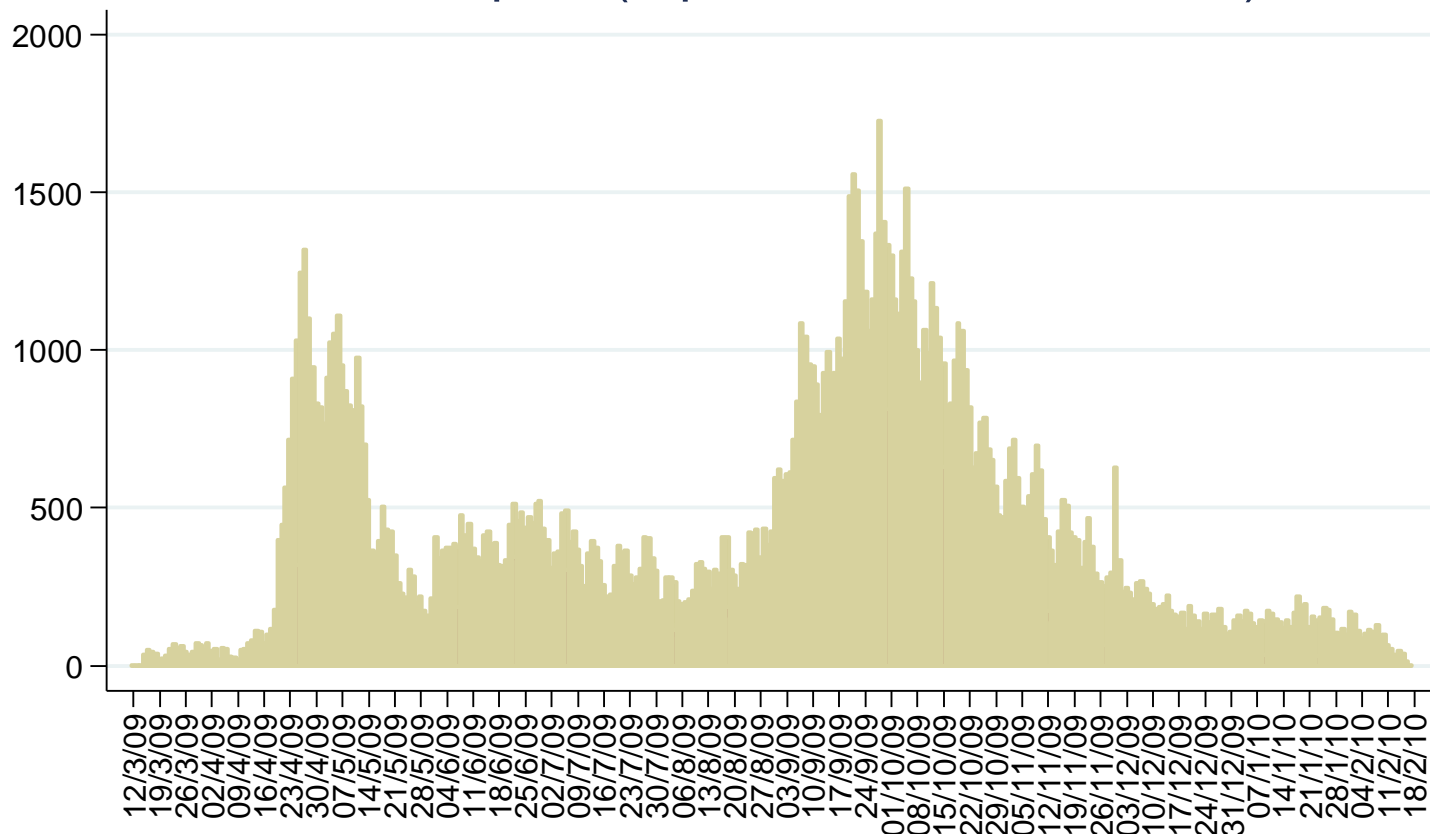
Principales síntomas de los fallecidos

N = 1068

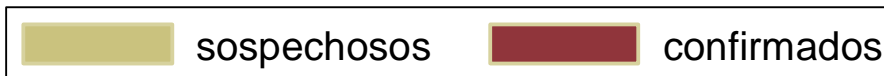
Nota: La semana 1 se toma a partir del día 4 de enero de 2009



Todo el país (reporte del 19 de febrero)

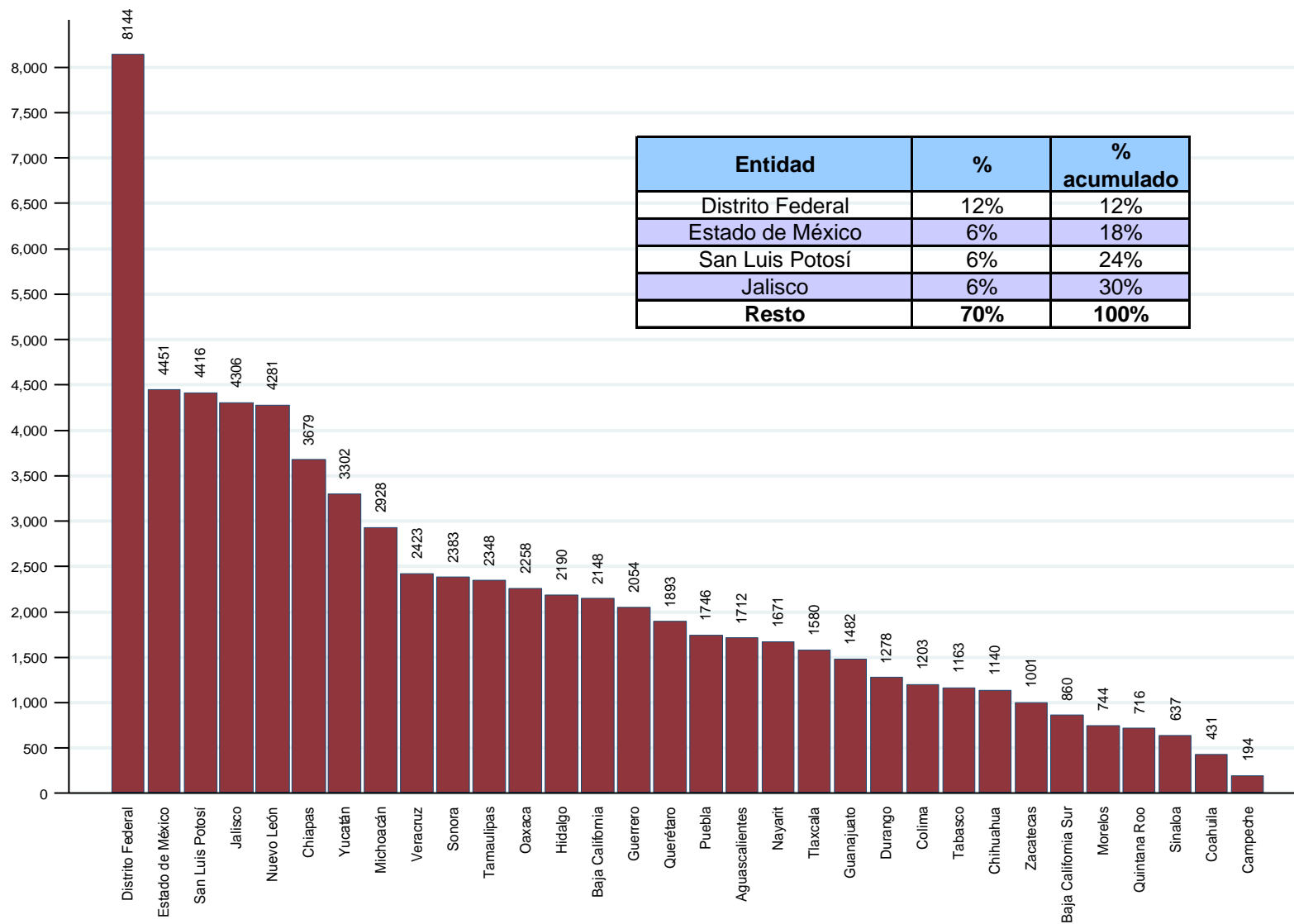


Fecha de inicio de síntomas



Los 70,782 casos confirmados se distribuyen en los 32 estados de la República

SALUD



Entidad	%	% acumulado
Distrito Federal	12%	12%
Estado de México	6%	18%
San Luis Potosí	6%	24%
Jalisco	6%	30%
Resto	70%	100%

1/ En las figuras se excluyen 17 casos confirmados correspondientes a extranjeros.

2/ Los porcentajes se ajustan por redondeo.

Fuente: Base de datos INDRÉ.

Casos y defunciones de influenza AH1N1 a nivel internacional

SALUD



	Total Acumulado
Regiones	Muertes
Oficina Regional de la OMS para África (AFRO)	167
Oficina Regional de la OMS para las Américas (AMRO)	Al menos 7,433
Oficina Regional de la OMS para el Mediterráneo Oriental (EMRO)	1,018
Oficina Regional de la OMS para Europa (EURO)	Al menos 4,056
Oficina Regional de la OMS para el Sudeste Asiático (SEARO)	1,562
Oficina Regional de la OMS para el Pacífico Occidental (WPRO)	1,685
Total	Al menos 15,921

Presencia de casos confirmados de influenza AH1N1 a nivel internacional

SALUD

