

Situación actual de la epidemia

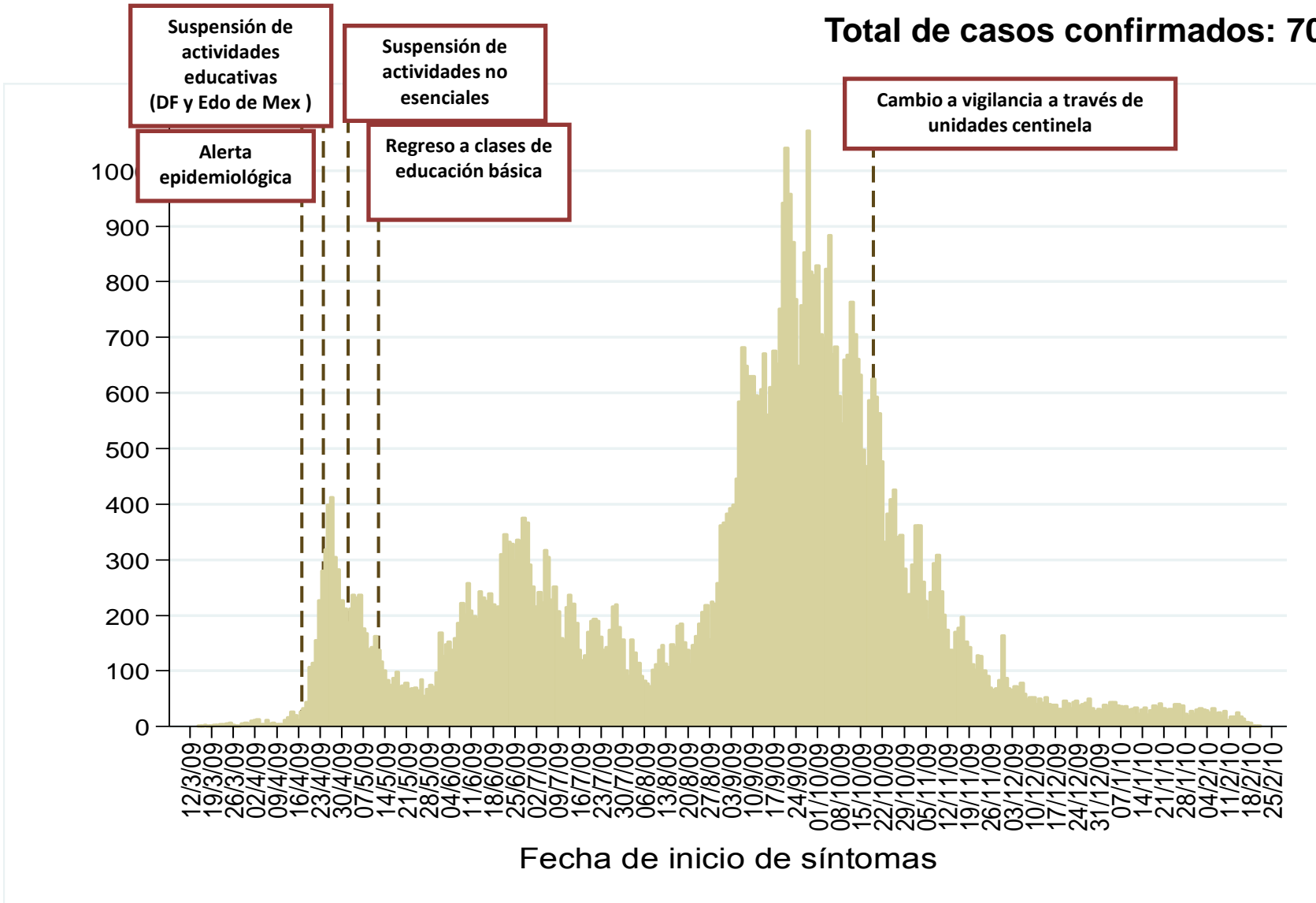
24-Febrero-2010

Distribución de los casos confirmados de acuerdo a la fecha de inicio de síntomas

SALUD



Total de casos confirmados: 70,866

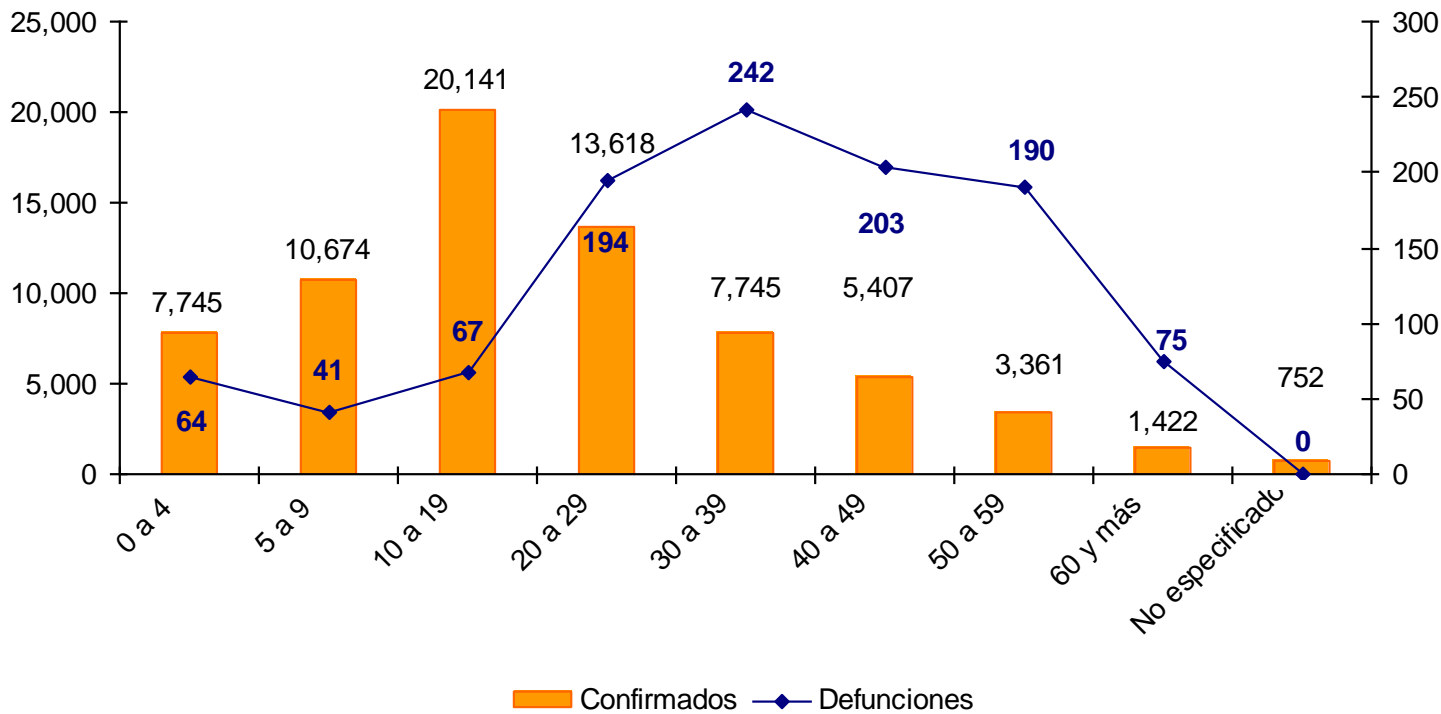


Fuente: Base de datos InDRE.



Casos confirmados y defunciones por grupos de edad (70,866 casos confirmados y 1,076 defunciones)

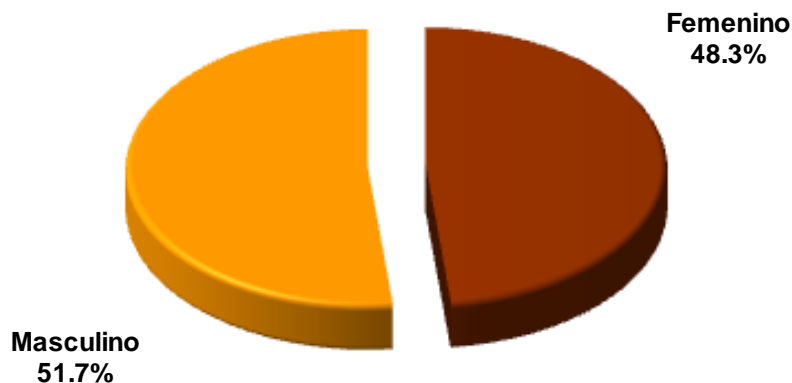
Casos confirmados y defunciones por grupos de edad



FUENTE: Casos confirmados: Base de datos InDRE; Defunciones: CONAMED.



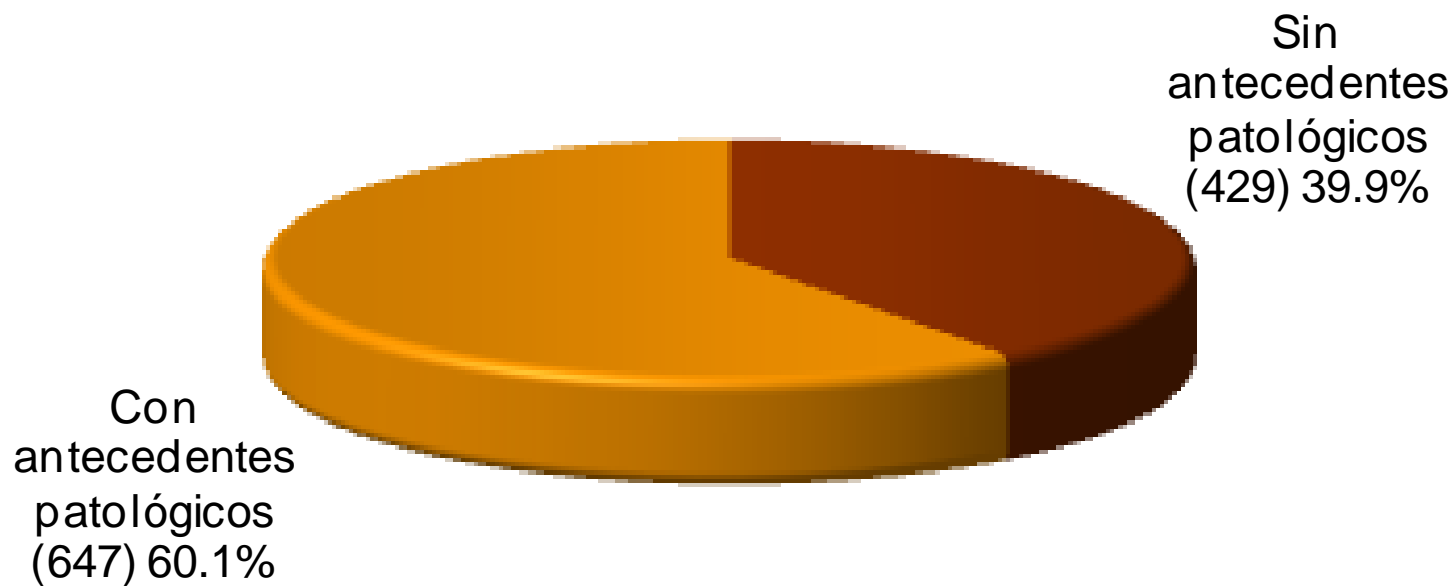
Defunciones según Sexo y Edad



N = 1076

Grupo de Edad (años)	Defunciones Totales	%
< 1	19	1.8%
1 a 4	45	4.2%
5 a 9	41	3.8%
10 a 14	32	3.0%
15 a 19	35	3.3%
20 a 24	84	7.8%
25 a 29	110	10.2%
30 a 34	89	8.3%
35 a 39	153	14.2%
40 a 44	103	9.6%
45 a 49	100	9.3%
50 a 54	109	10.1%
55 a 59	82	7.6%
60 a 64	31	2.9%
65 a 69	21	2.0%
70 a 74	12	1.1%
75 y más	10	0.9%
Totales	1076	100.0%

69.5%

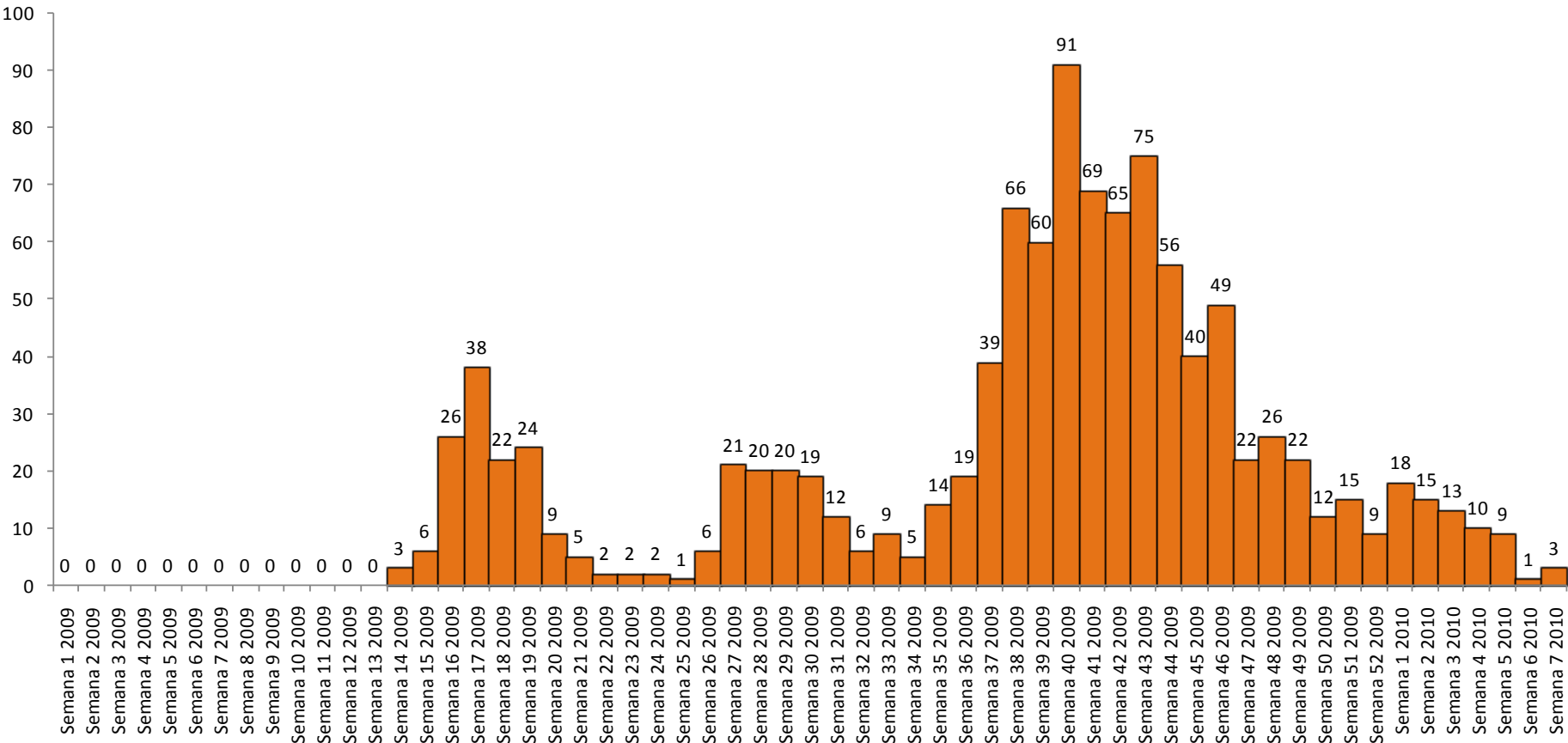


N = 1076

Nota: Incluye antecedentes patológicos, tabaquismo y otros

Defunciones por Fecha de Ocurrencia por Semana Epidemiológica

SALUD



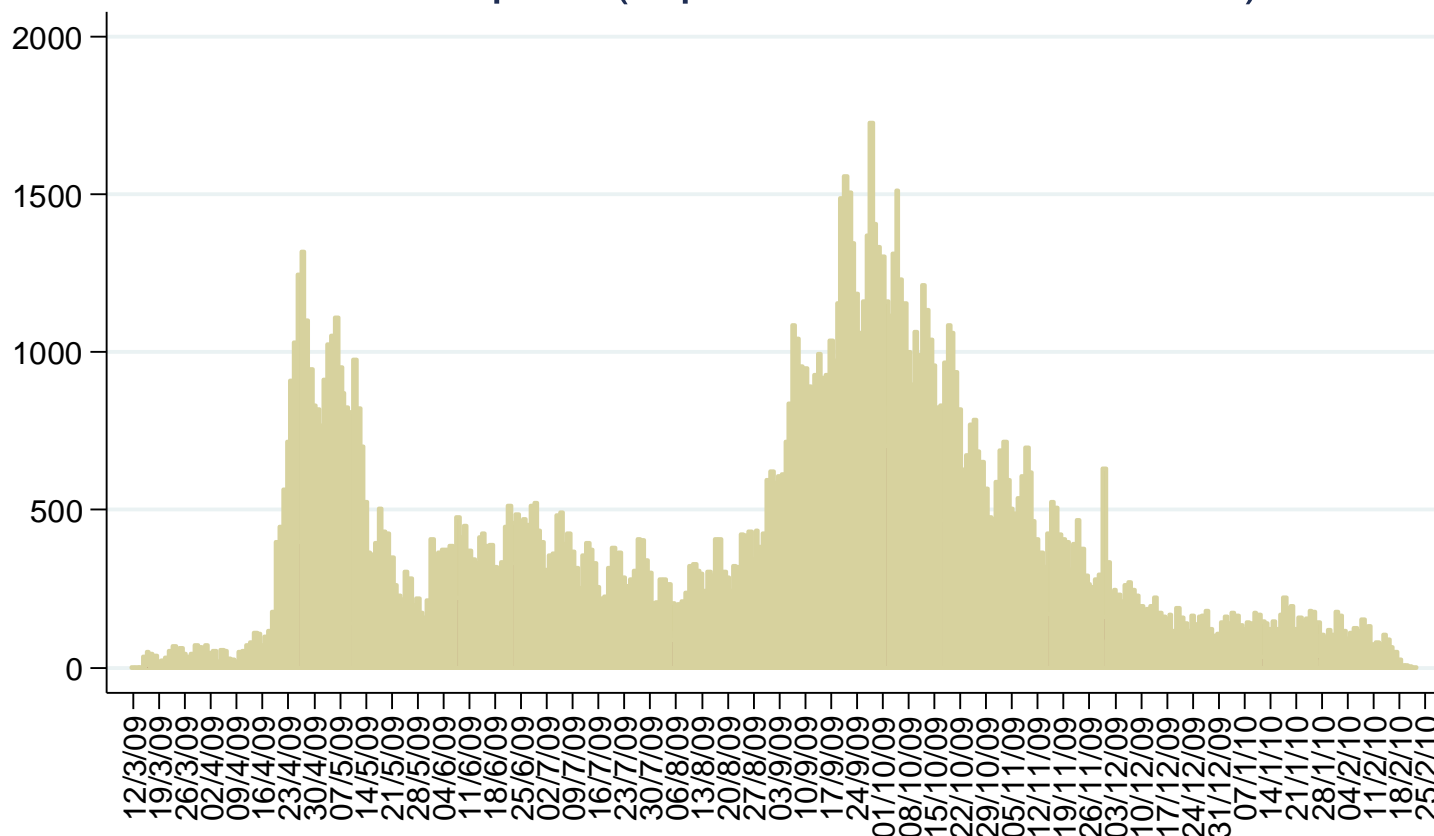
Principales síntomas de los fallecidos

N = 1076

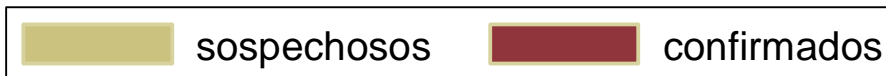
Nota: La semana 1 se toma a partir del día 4 de enero de 2009



Todo el país (reporte del 23 de febrero)

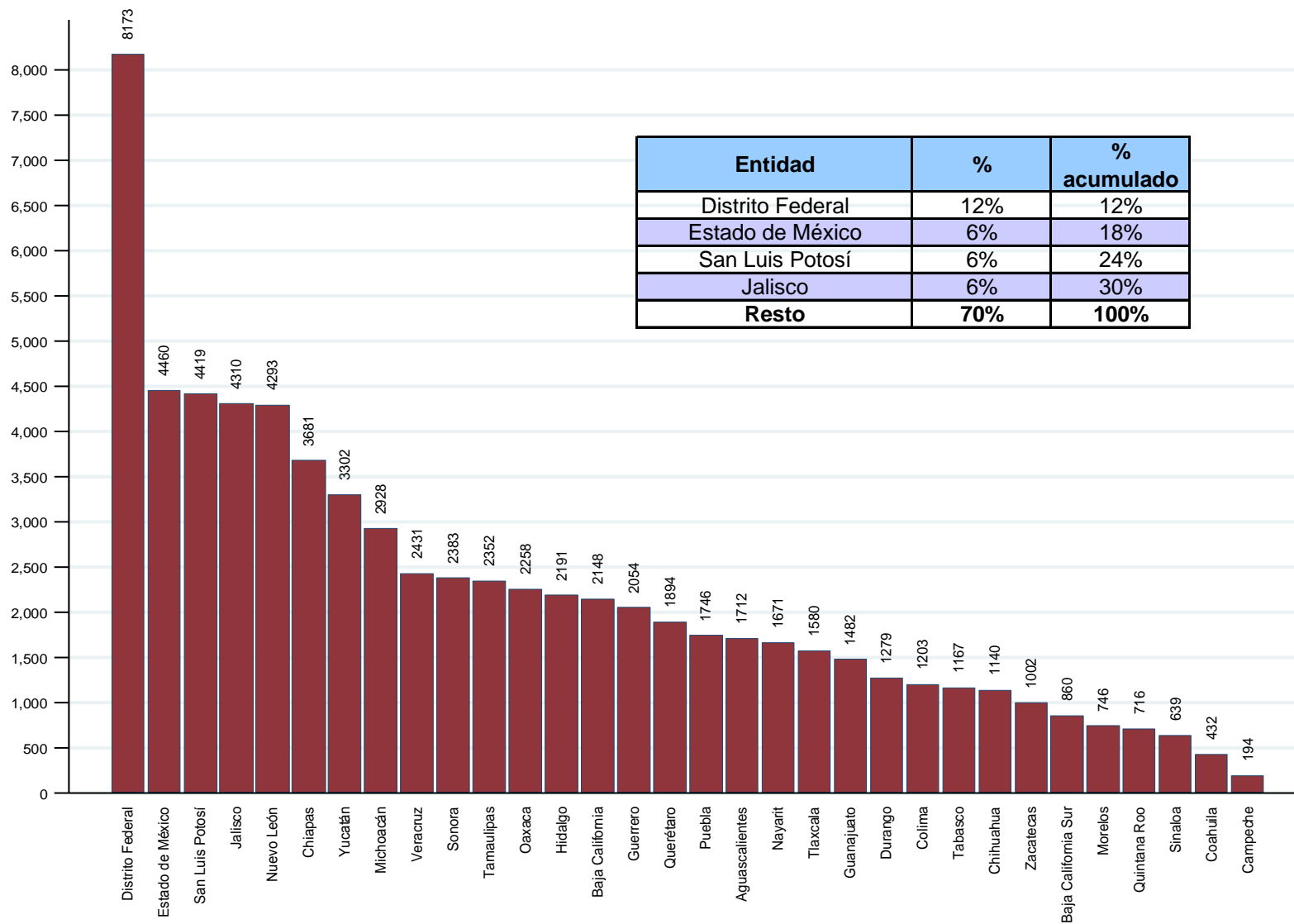


Fecha de inicio de síntomas



Los 70,866 casos confirmados se distribuyen en los 32 estados de la República

SALUD



Entidad	%	% acumulado
Distrito Federal	12%	12%
Estado de México	6%	18%
San Luis Potosí	6%	24%
Jalisco	6%	30%
Resto	70%	100%

^{1/} En las figuras se excluyen 17 casos confirmados correspondientes a extranjeros.

^{2/} Los porcentajes se ajustan por redondeo.

Fuente: Base de datos INDRÉ.

Casos y defunciones de influenza AH1N1 a nivel internacional

SALUD



	Total Acumulado
Regiones	Muertes
Oficina Regional de la OMS para África (AFRO)	167
Oficina Regional de la OMS para las Américas (AMRO)	Al menos 7,433
Oficina Regional de la OMS para el Mediterráneo Oriental (EMRO)	1,018
Oficina Regional de la OMS para Europa (EURO)	Al menos 4,056
Oficina Regional de la OMS para el Sudeste Asiático (SEARO)	1,562
Oficina Regional de la OMS para el Pacífico Occidental (WPRO)	1,685
Total	Al menos 15,921

Presencia de casos confirmados de influenza AH1N1 a nivel internacional

SALUD

