



# **Situación actual de la epidemia**

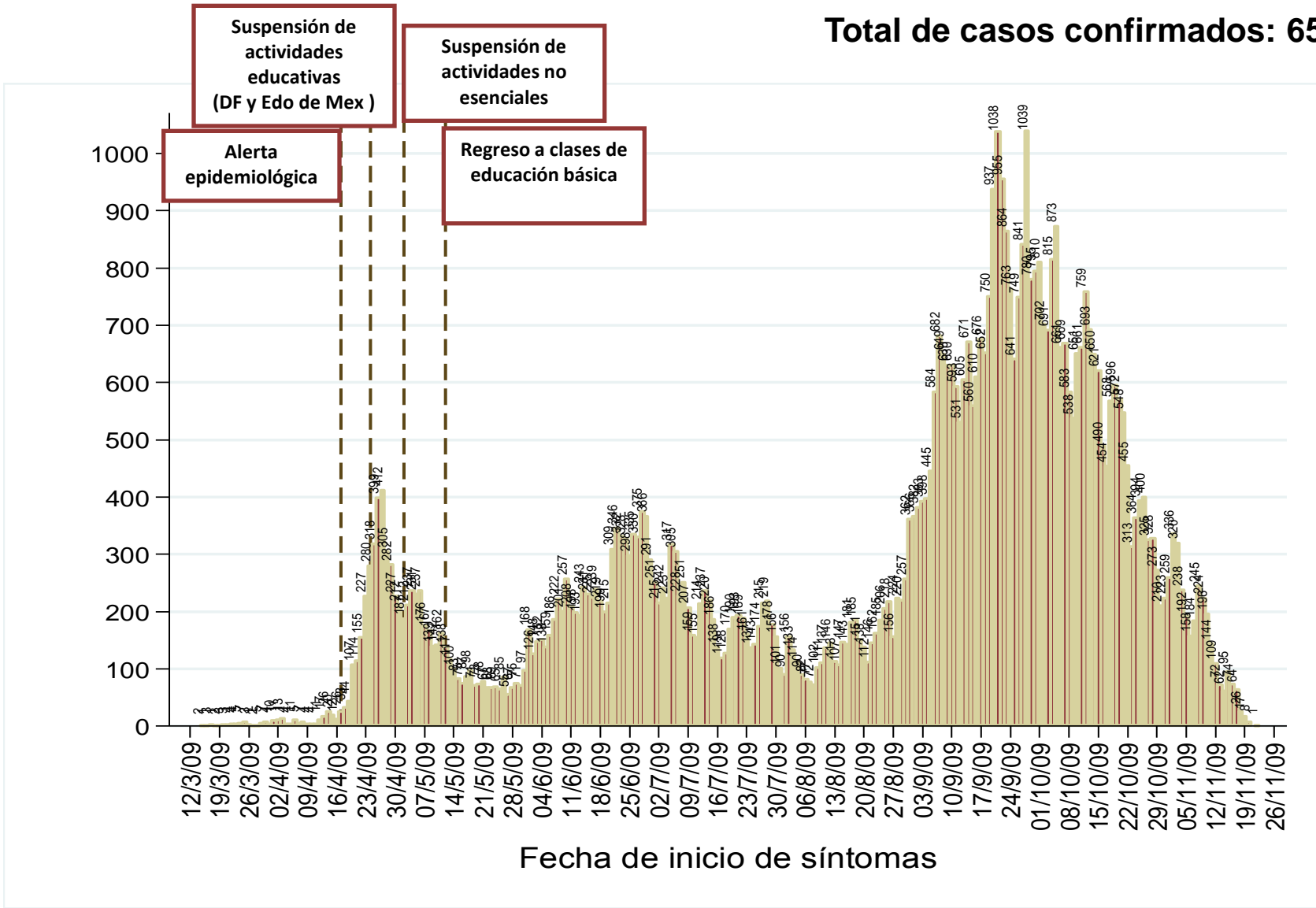
**25-Noviembre-2009**

# Distribución de los casos confirmados de acuerdo a la fecha de inicio de síntomas

**SALUD**



**Total de casos confirmados: 65,099**

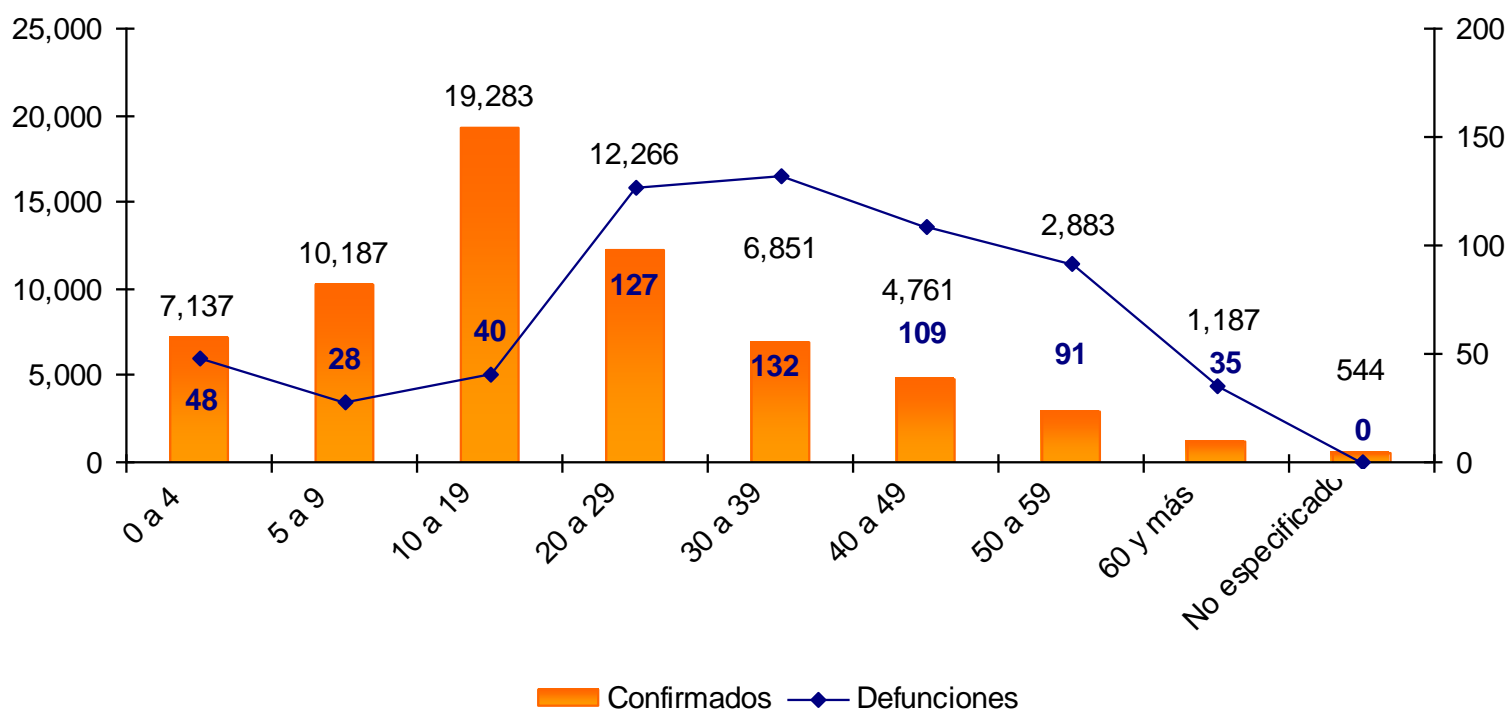


Fuente: Base de datos InDRE.



## Casos confirmados y defunciones por grupos de edad (65,099 casos confirmados y 610 defunciones)

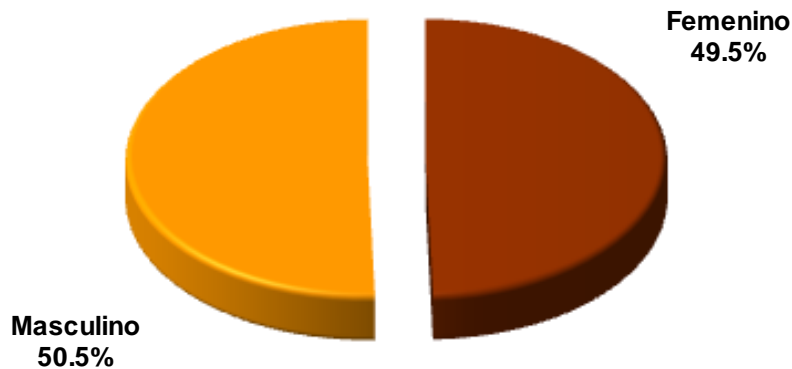
### Casos confirmados y defunciones por grupos de edad



FUENTE: Casos confirmados: Base de datos InDRE; Defunciones: CONAMED.



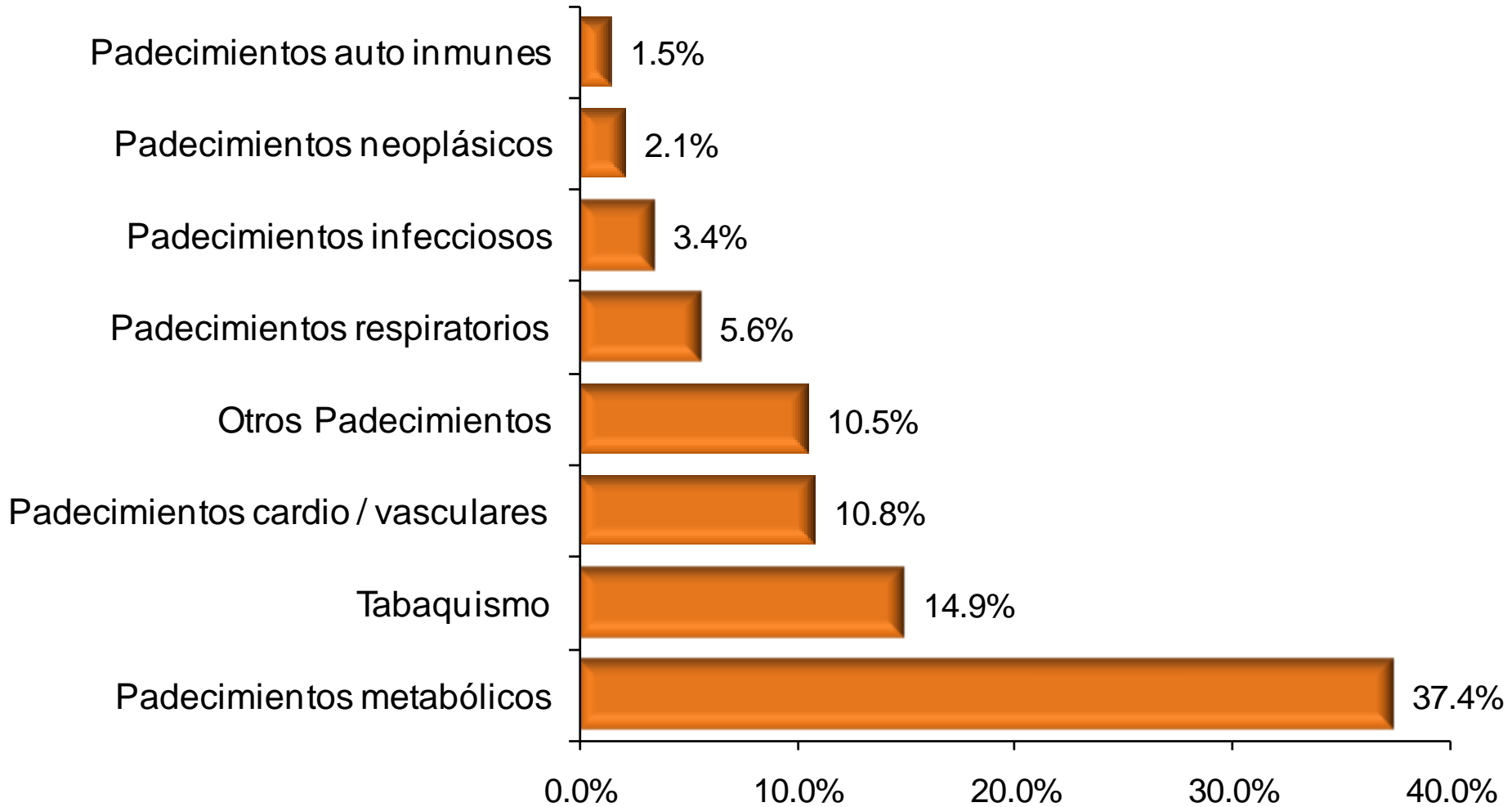
## Defunciones según Sexo y Edad



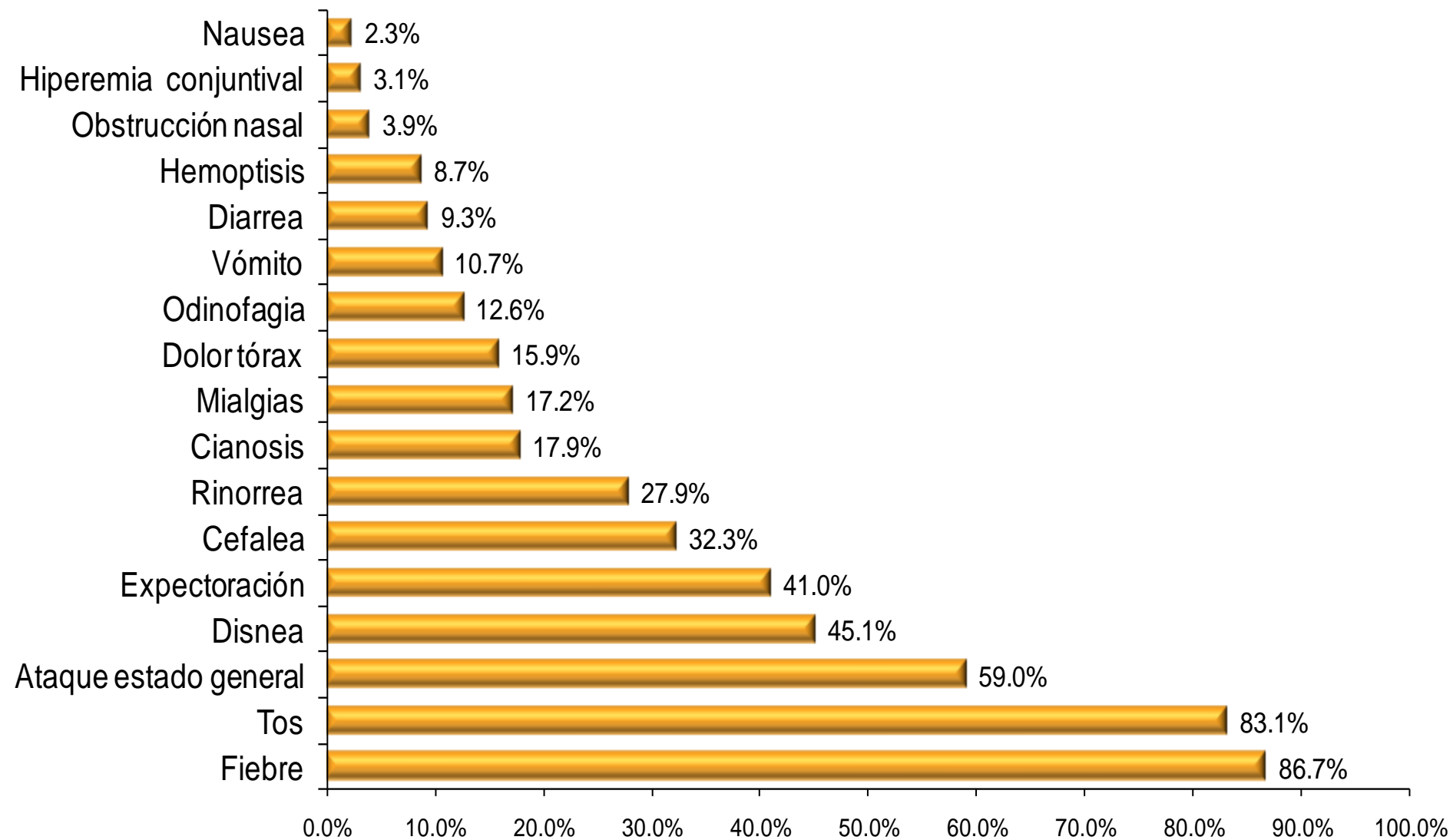
**N = 610**

Grupo de Edad (años)	Defunciones Totales	%
< 1	16	2.6%
1 a 4	32	5.2%
5 a 9	28	4.6%
10 a 14	25	4.1%
15 a 19	16	2.6%
20 a 24	54	8.9%
25 a 29	73	12.0%
30 a 34	53	8.7%
35 a 39	79	13.0%
40 a 44	51	8.4%
45 a 49	58	9.5%
50 a 54	54	8.9%
55 a 59	36	5.9%
60 a 64	17	2.8%
65 a 69	7	1.1%
70 a 74	4	0.7%
75 y más	7	1.1%
Totales	610	100.0%

} 69.2%



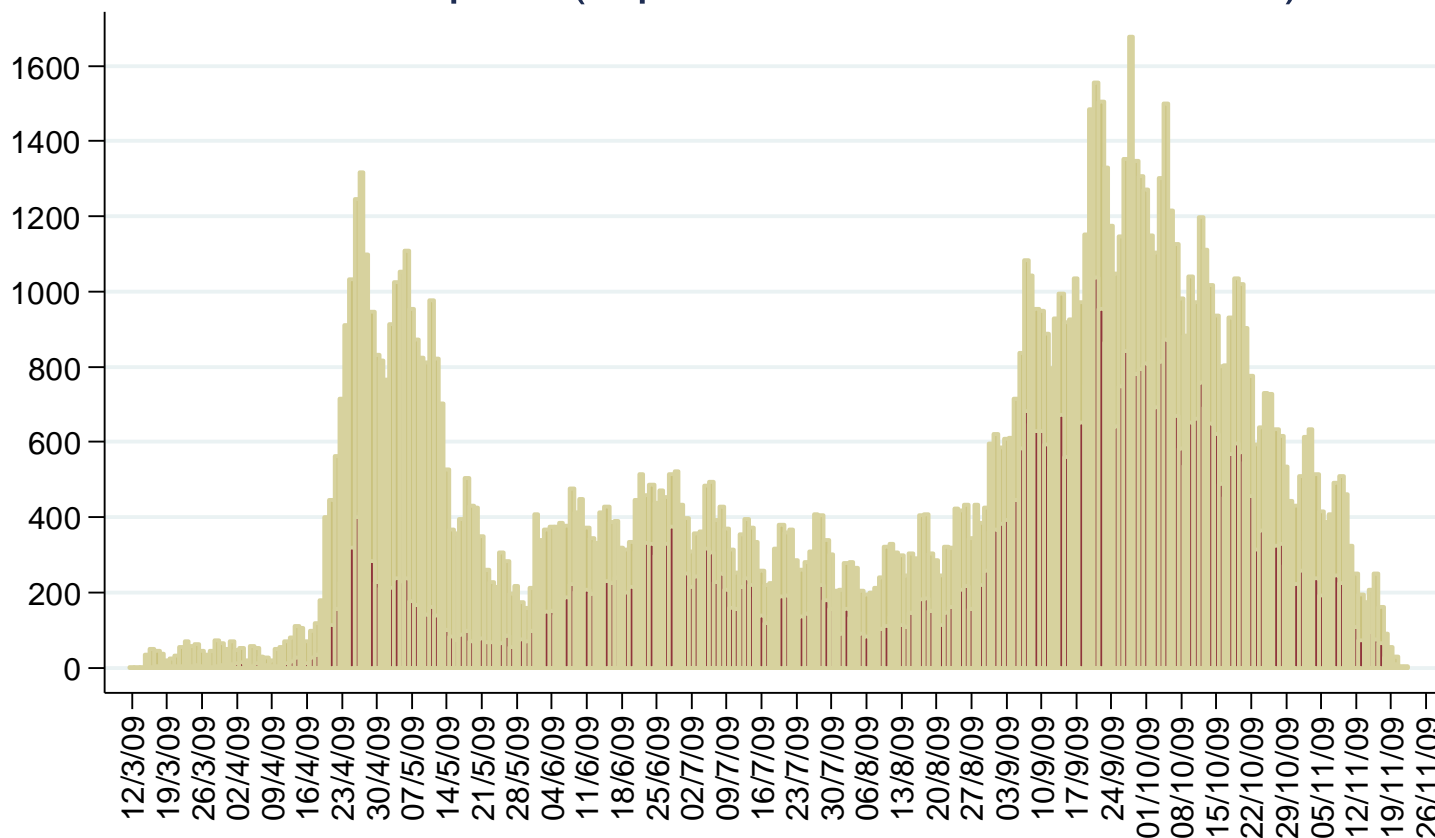
**N = 610**



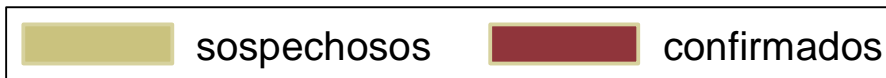
**N = 610**



## Todo el país (reporte del 24 de noviembre)

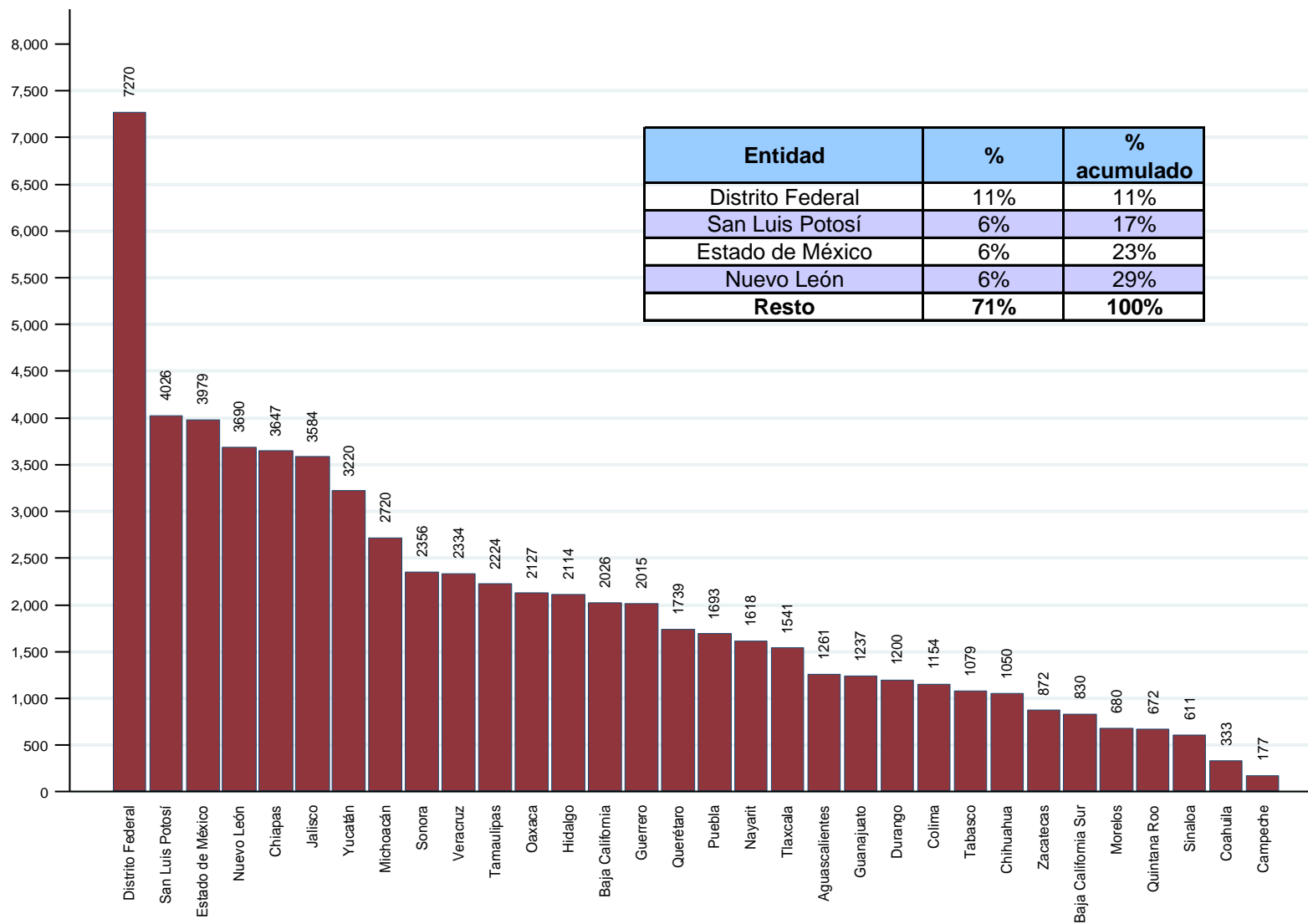


Fecha de inicio de síntomas



# Los 65,099 casos confirmados se distribuyen en los 32 estados de la República

# SALUD



Entidad	%	% acumulado
Distrito Federal	11%	11%
San Luis Potosí	6%	17%
Estado de México	6%	23%
Nuevo León	6%	29%
<b>Resto</b>	<b>71%</b>	<b>100%</b>

<sup>1/</sup> En las figuras se excluyen 17 casos confirmados correspondientes a extranjeros.

<sup>2/</sup> Los porcentajes se ajustan por redondeo.

Fuente: Base de datos INDRÉ.

# Casos y defunciones de influenza AH1N1 a nivel internacional

**SALUD**



Regiones	Total Acumulado	
	Casos	Muertes
Oficina Regional de la OMS para África (AFRO)	14,950	103
Oficina Regional de la OMS para las Américas (AMRO)	190,765	4,806
Oficina Regional de la OMS para el Mediterráneo Oriental (EMRO)	28,751	188
Oficina Regional de la OMS para Europa (EURO)	Más de <b>79,000</b>	Al menos de <b>350</b>
Oficina Regional de la OMS para el Sudeste Asiático (SEARO)	45,844	710
Oficina Regional de la OMS para el Pacífico Occidental (WPRO)	166,750	613
<b>Total</b>	Más de <b>526,060</b>	Al menos <b>6,770</b>

\*Dado que la OMS ya no requiere que los países reporten los casos confirmados individuales de AH1N1, el número reportado de casos puede ser inferior al número real de casos

# Presencia de casos confirmados de influenza AH1N1 a nivel internacional

SALUD

