

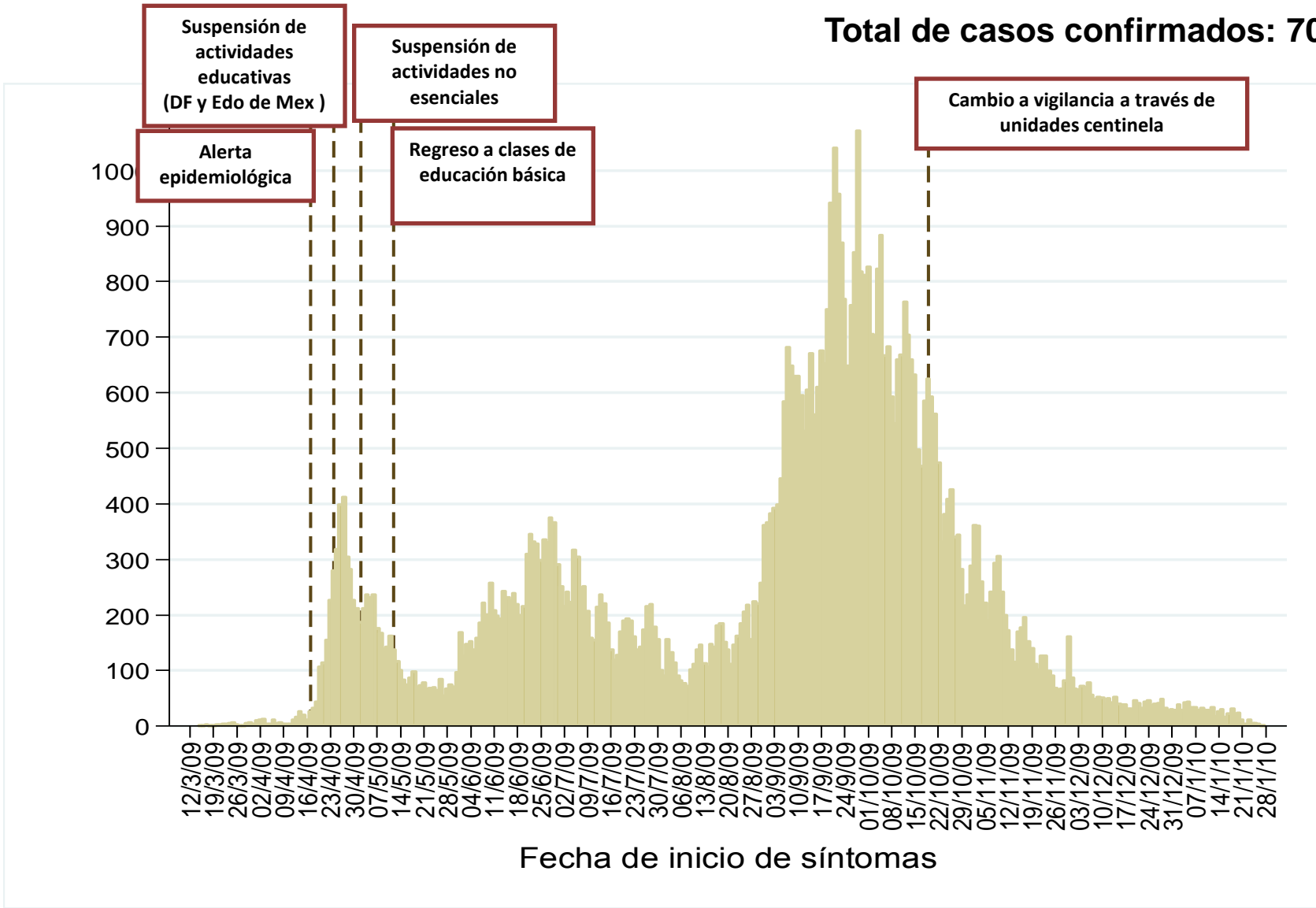
Situación actual de la epidemia

29-Enero-2010

Distribución de los casos confirmados de acuerdo a la fecha de inicio de síntomas



Total de casos confirmados: 70,044

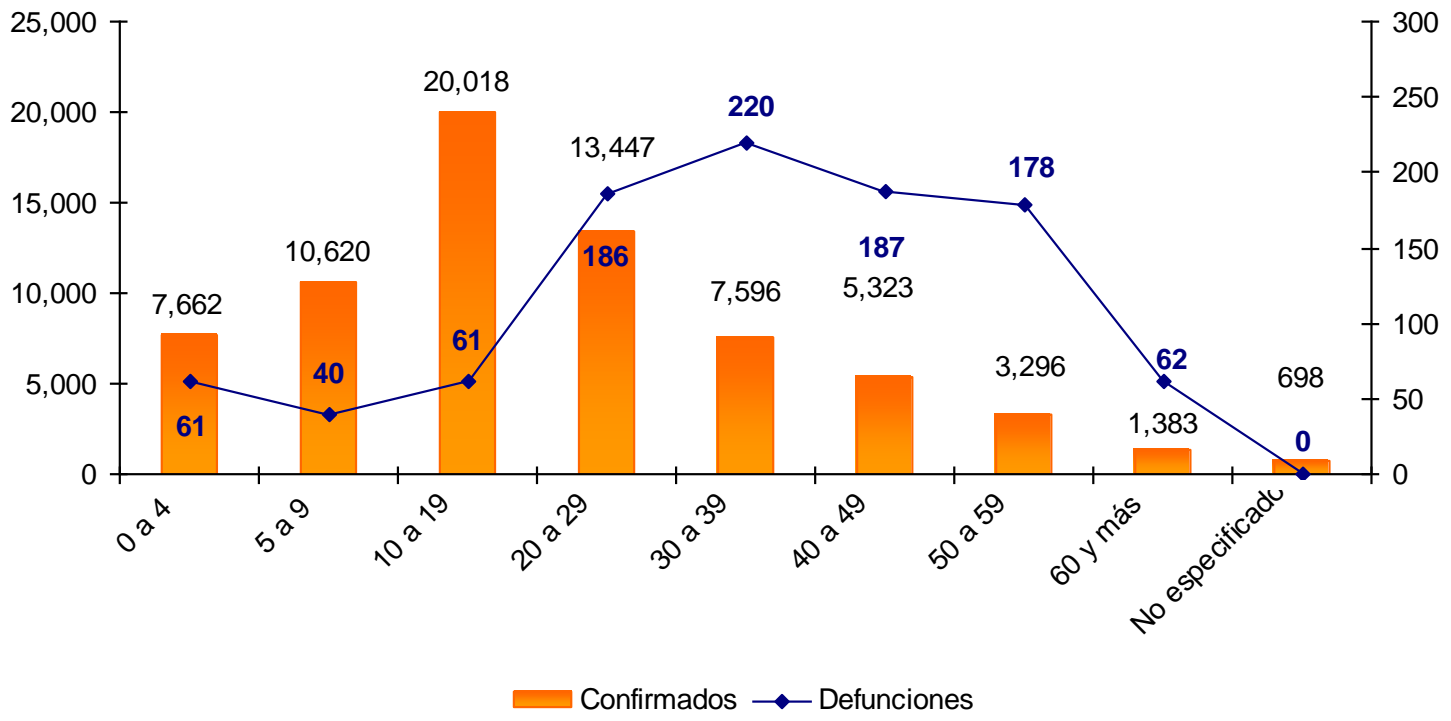


Fuente: Base de datos INBRE.



Casos confirmados y defunciones por grupos de edad (70,044 casos confirmados y 995 defunciones)

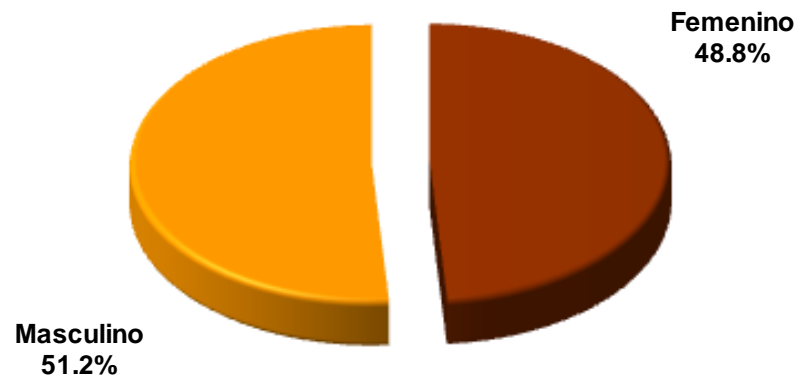
Casos confirmados y defunciones por grupos de edad



FUENTE: Casos confirmados: Base de datos InDRE; Defunciones: CONAMED.



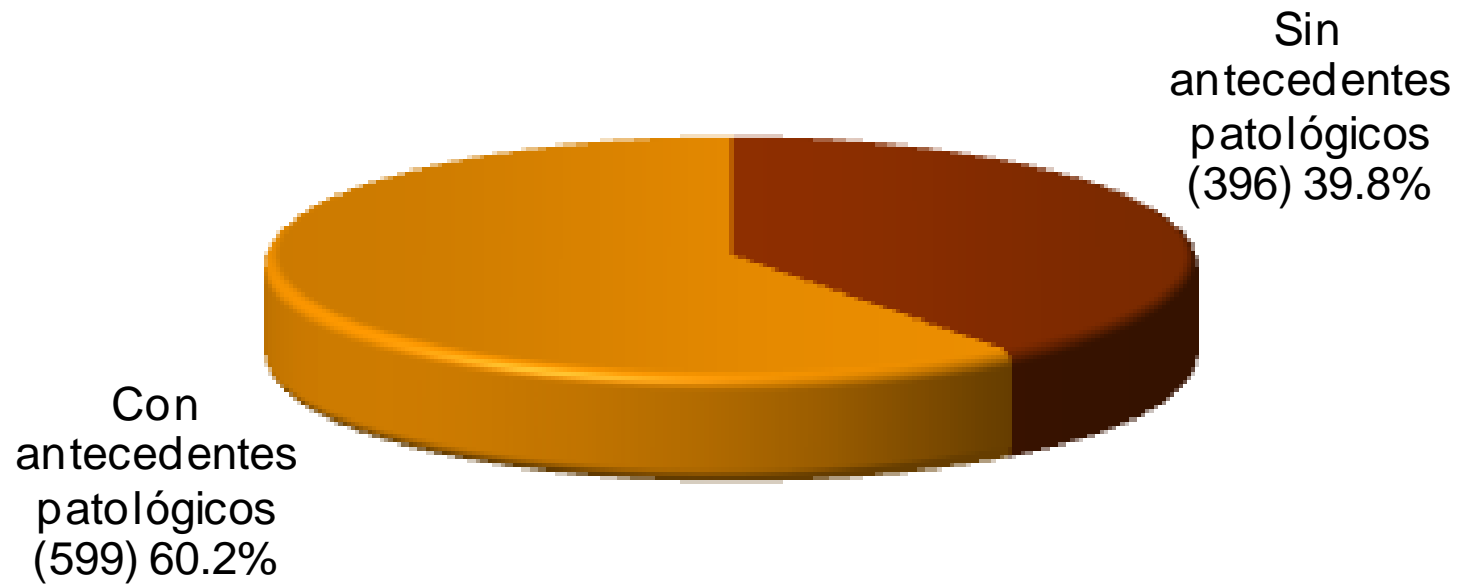
Defunciones según Sexo y Edad



N = 995

Grupo de Edad (años)	Defunciones Totales	%
< 1	19	1.9%
1 a 4	42	4.2%
5 a 9	40	4.0%
10 a 14	31	3.1%
15 a 19	30	3.0%
20 a 24	80	8.0%
25 a 29	106	10.7%
30 a 34	81	8.1%
35 a 39	139	14.0%
40 a 44	93	9.3%
45 a 49	94	9.4%
50 a 54	101	10.2%
55 a 59	77	7.7%
60 a 64	27	2.7%
65 a 69	17	1.7%
70 a 74	9	0.9%
75 y más	9	0.9%
Totales	995	100.0%

} 69.7%

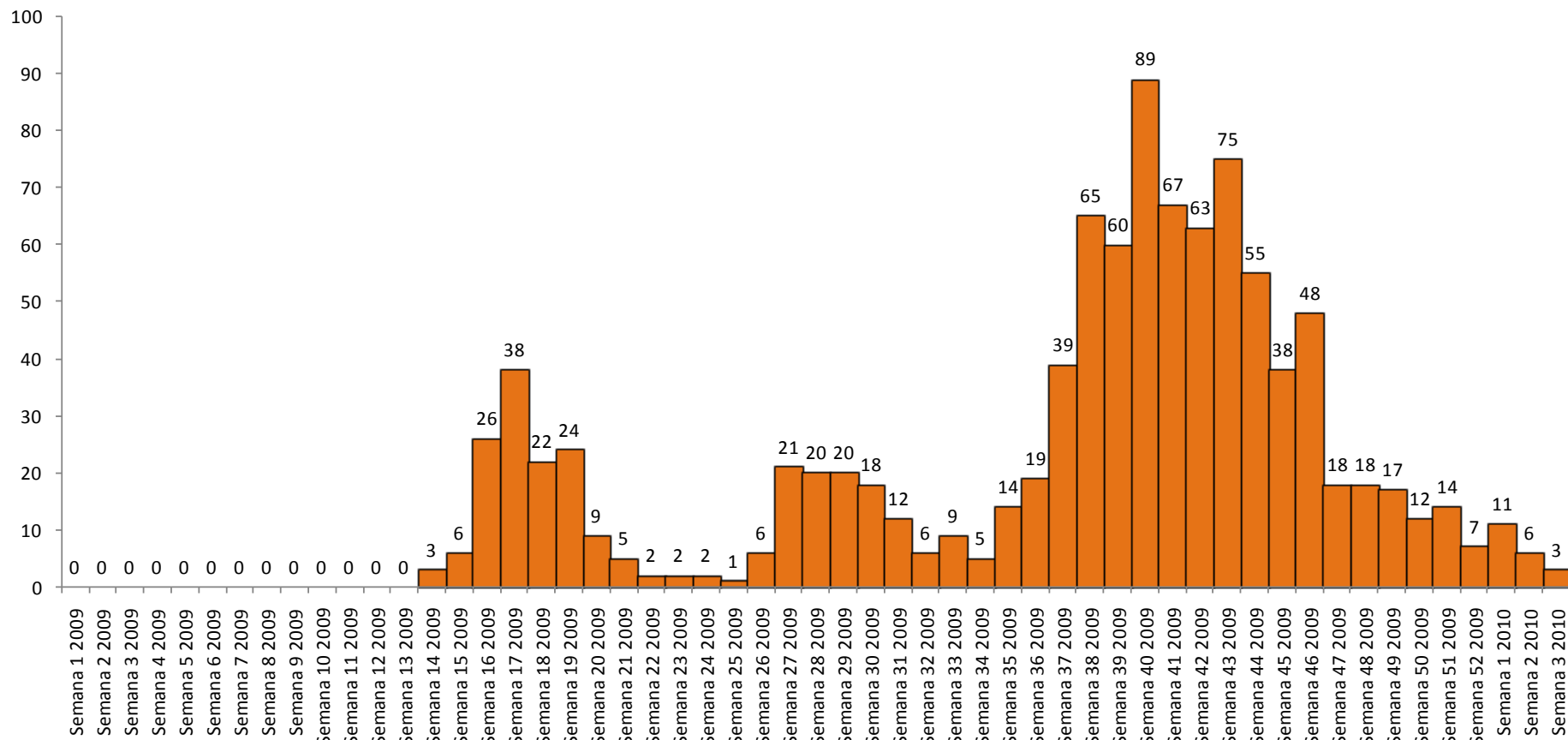


N = 995

Nota: Incluye antecedentes patológicos, tabaquismo y otros

Defunciones por Fecha de Ocurrencia por Semana Epidemiológica

SALUD



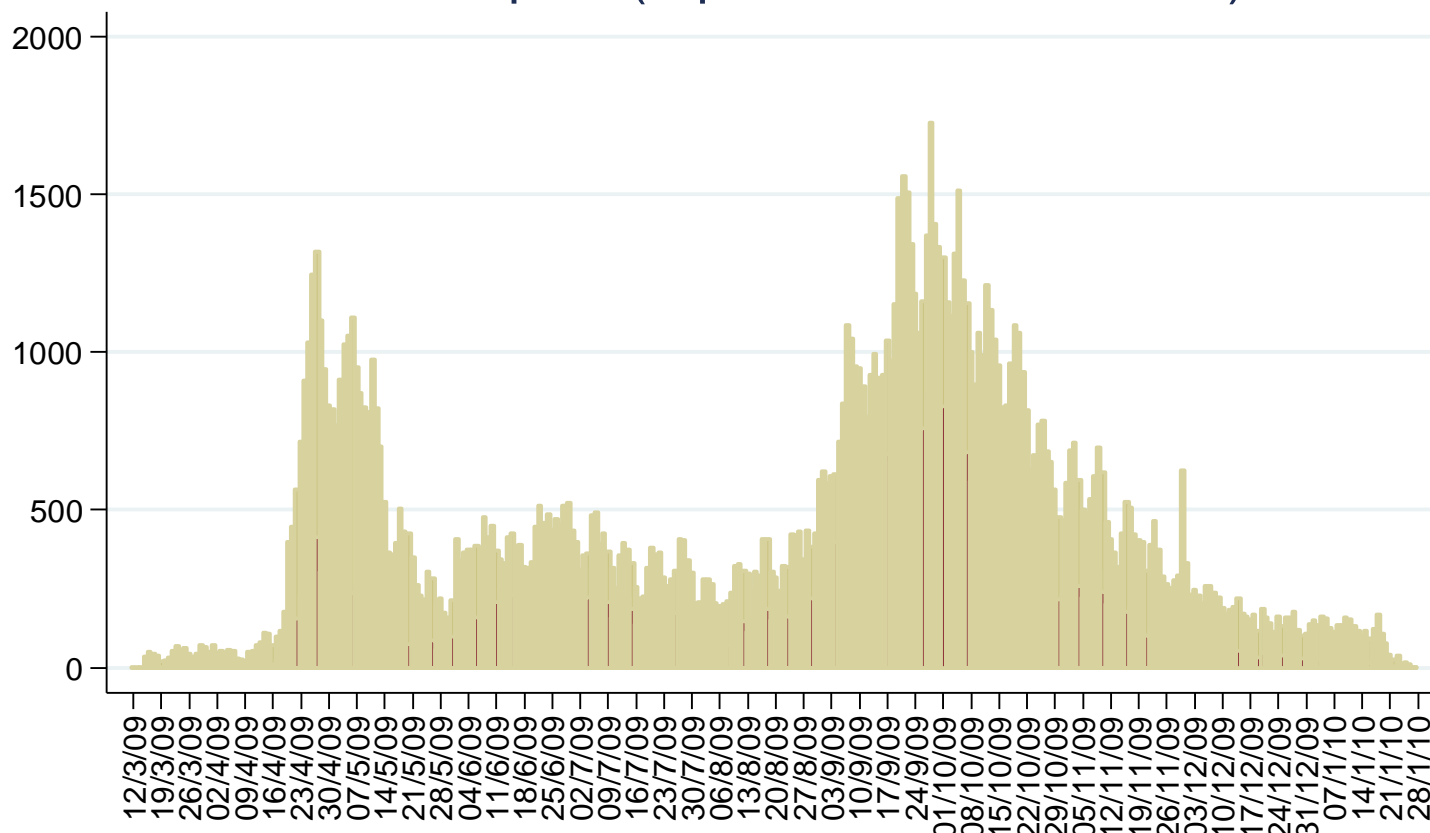
Principales síntomas de los fallecidos

N = 995

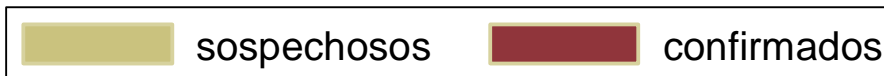
Nota: La semana 1 se toma a partir del día 4 de enero de 2009



Todo el país (reporte del 28 de enero)

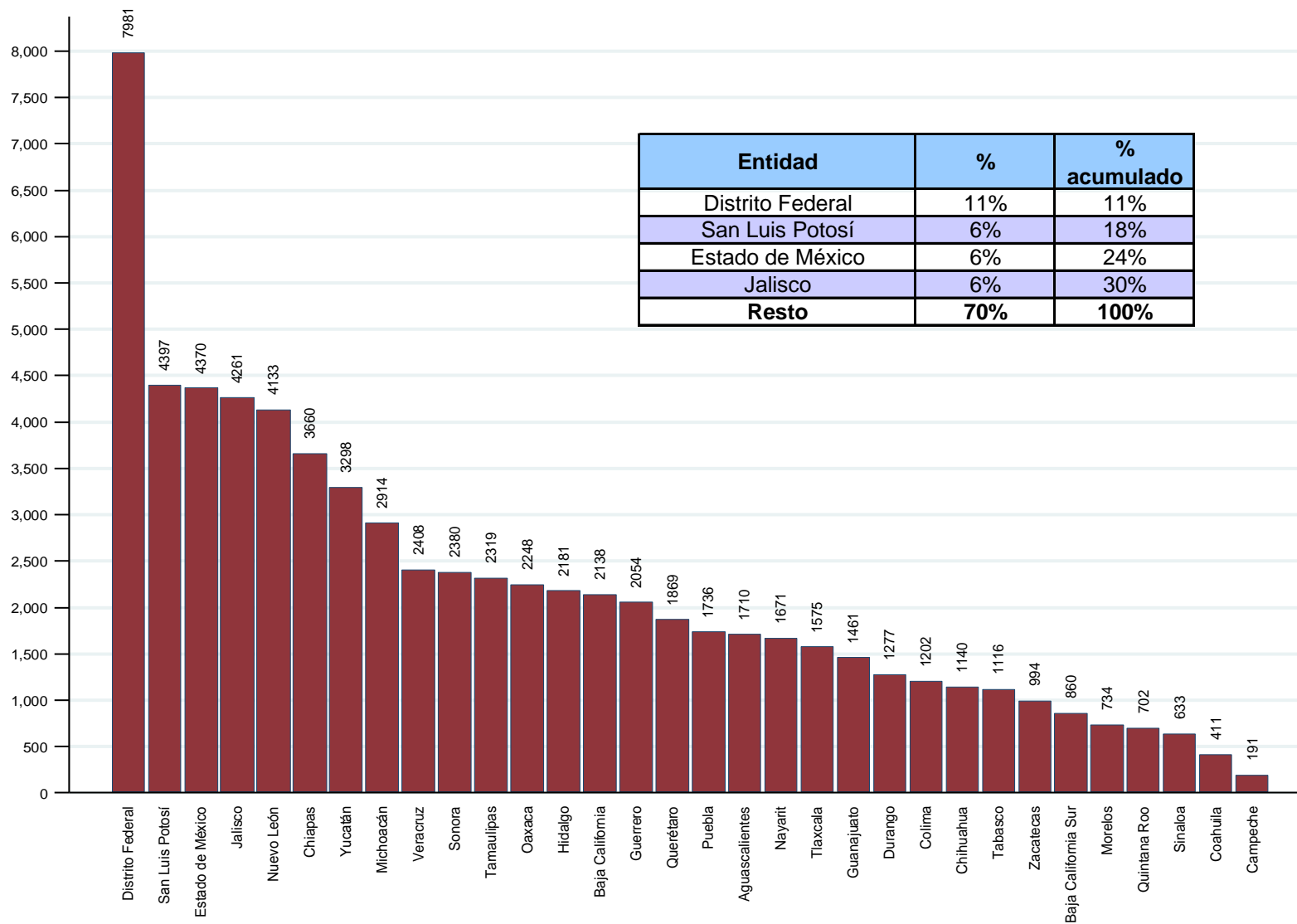


Fecha de inicio de síntomas



Los 70,044 casos confirmados se distribuyen en los 32 estados de la República

SALUD



Entidad	%	% acumulado
Distrito Federal	11%	11%
San Luis Potosí	6%	18%
Estado de México	6%	24%
Jalisco	6%	30%
Resto	70%	100%

^{1/} En las figuras se excluyen 17 casos confirmados correspondientes a extranjeros.

^{2/} Los porcentajes se ajustan por redondeo.

Fuente: Base de datos INDRÉ.

Casos y defunciones de influenza AH1N1 a nivel internacional

SALUD



	Total Acumulado
Regiones	Muertes
Oficina Regional de la OMS para África (AFRO)	131
Oficina Regional de la OMS para las Américas (AMRO)	Al menos 7,094
Oficina Regional de la OMS para el Mediterráneo Oriental (EMRO)	941
Oficina Regional de la OMS para Europa (EURO)	Al menos 3,099
Oficina Regional de la OMS para el Sudeste Asiático (SEARO)	1,366
Oficina Regional de la OMS para el Pacífico Occidental (WPRO)	1,511
Total	Al menos 14,142

Presencia de casos confirmados de influenza AH1N1 a nivel internacional

SALUD

