

Descripción

¿Qué busca?

Contribuir a la igualdad de oportunidades de personas, familias y comunidades vulnerables con el fin de fortalecer su desarrollo integral, por medio de servicios asistenciales.

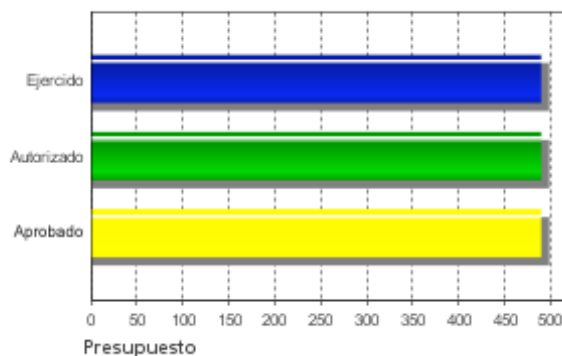
¿Qué resultados quiere lograr?

Apoyar a personas, familias y comunidades que viven en condición de vulnerabilidad social con el fin de fortalecer su desarrollo integral.

¿Cómo lo hace?

Mediante la atención a familias con vulnerabilidad social y a población en situación de desamparo.

Presupuesto 2008 (MDP)



Indicadores Relevantes

a) Estratégicos

Indicador	% de avance con respecto a meta
Porcentaje del Índice de Vulnerabilidad Social.	SD
Porcentaje de personas en vulnerabilidad fortalecidas por las estrategias del programa.	SD

b) De Gestión

Indicador	% de avance con respecto a meta
Índice de atención al maltrato infantil y violencia intrafamiliar.	130.0%
Índice de adopciones concluidas.	107.7%
Índice de niñas, niños y adolescentes de Centros Asistenciales reintegrados.	2131.2%

SD (Sin Dato) ND (No Disponible)

Resultados, Fortalezas y Debilidades

RESULTADOS DE EVALUACIONES EXTERNAS:

No se cuenta con resultados relevantes que muestren el impacto obtenido por el Programa. Las evaluaciones externas se han enfocado a evaluar los procesos bajo los cuales opera el Programa.

FORTALEZAS:

Orienta sus acciones a la integración y el desarrollo de familias, personas y comunidades en situación de vulnerabilidad social. Es un programa muy sensible en el ámbito de la protección a población vulnerable, por tanto de interés de la agenda pública. Punto de confluencia de acciones con la sociedad civil y asistencia privada con la que se debe coordinar.

DEBILIDADES:

Gran variedad de subprogramas, estrategias y actividades que dan lugar a confusión y duplicidad de coberturas. Dificultad para definir y cuantificar las poblaciones potencial, objetivo y atendida del Programa, como resultado de la interacción de diferentes subprogramas.

**Alineación de la Matriz de
Indicadores con el PND****Objetivo**

Reducir significativamente las brechas sociales, económicas y culturales persistentes en la sociedad, y que esto se traduzca en que los mexicanos sean tratados con equidad y justicia en todas las esferas de su vida, de tal manera que no exista forma alguna de discriminación.

Sectorial

Sin Objetivo Sectorial Definido

Fin

Contribuir a la igualdad de oportunidades de personas, familias y comunidades vulnerables con el fin de fortalecer su desarrollo integral, por medio de servicios asistenciales.

Propósito

Apoyar a personas, familias y comunidades que viven en condición de vulnerabilidad social con el fin de fortalecer su desarrollo integral.

Indicadores Estratégicos**1.- Porcentaje del Índice de Vulnerabilidad Social.**

-Unidad de medida: Porcentaje
-Frecuencia: Quinquenal
-Meta 2008: 14.94

2.- Porcentaje de personas en vulnerabilidad fortalecidas por las estrategias del programa.

-Unidad de medida: Porcentaje
-Frecuencia: Mensual
-Meta 2008: 87

ND

Resultados Relevantes de las Evaluaciones Externas

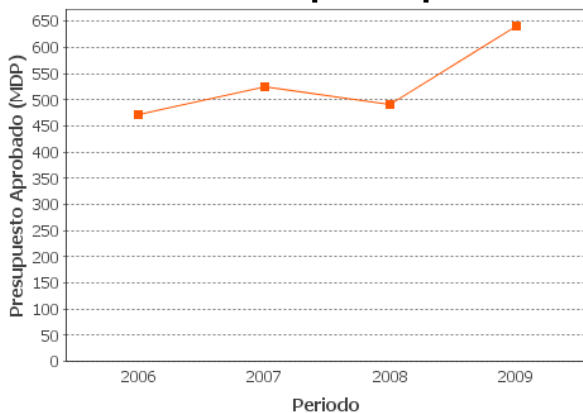
El programa no presenta aún mecanismos para documentar resultados finales provenientes de evaluaciones externas de Impacto o de resultados de beneficiarios.

Componentes

1. Comunidades atendidas para su fortalecimiento.
2. Familias con vulnerabilidad social atendidas.
3. Población en desamparo atendida.

Evolución del Presupuesto

Evolución del Presupuesto Aprobado



Indicadores de Gestión

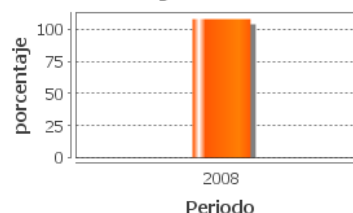
1.- Índice de atención al maltrato infantil y violencia intrafamiliar.
-Unidad de medida: Porcentaje
-Frecuencia: Mensual
-Meta 2008: 82

Porcentaje de Avance



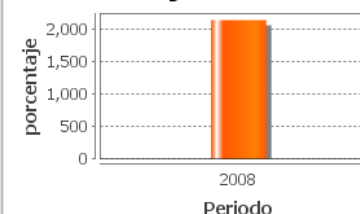
2.- Índice de adopciones concluidas.
-Unidad de medida: Menor
-Frecuencia: Mensual
-Meta 2008: 100

Porcentaje de Avance



3.- Índice de niñas, niños y adolescentes de Centros Asistenciales reintegrados.
-Unidad de medida: porcentaje
-Frecuencia: Mensual
-Meta 2008: 33

Porcentaje de Avance



Aspectos y Acciones de Mejora Derivados de las Evaluaciones Externas

El programa no cuenta con evidencia de estudios o investigaciones nacionales y/o internacionales que muestren que el tipo de servicios o productos que brinda el programa es adecuado para la consecución del Propósito y Fin que persigue el programa.

Los indicadores no son claros, relevantes, económicos, adecuados y monitoreables.

El programa no cuenta con un sistema de costeo de su operación y de sus servicios unitarios.

● Población

	Unidad de Medida	Valor 2008
Población Potencial	N/D	0
Población Objetivo	nd	SD
Población Atendida	persona	263275
<u>Población Atendida</u> <u>Población Objetivo</u>	Porcentaje	ND

ND: No Disponible. El programa aún no ha definido o cuantificado la población.

● Cobertura



El programa aún no cuenta con información desagregada a nivel municipio

- Entidades sin atender
- Entidades atendidas
- Municipios atendidos

● Evolución de la Cobertura

ND

● Consideraciones de la Evaluación

Con base en la información de las diferentes secciones de esta EED, se infiere que el Programa se puede considerar con un desempeño regular. Los indicadores estratégicos tienen niveles bajos de confiabilidad, información histórica y estándares y no tienen datos de logros para 2008. Es indispensable la revisión de la MI, en cuanto a su lógica interna, con la finalidad de definir la mejor forma de integración de los diferentes subprogramas que componen el Programa. Esto permitirá una mejor selección y definición de indicadores estratégicos y de gestión orientados a medir el impacto final del Programa. Algunos subprogramas se incluyen o desaparecen en las evaluaciones de los diferentes años. Se identificaron deficiencias en la definición y cuantificación de las poblaciones potencial y objetivo. Las evaluaciones externas solo son de procesos.



- **Conclusiones del Evaluador Externo**

En el agregado de las valoraciones de los apartados que integran esta evaluación, se puede concluir que el desempeño del programa es regular. La realización de esta Evaluación Específica del Desempeño permite observar que se requiere una revisión completa del Programa, que en primer término permita definir la forma más lógica y funcional para la integración de los diferentes subprogramas que hoy lo conforman. Dicha revisión programática podría aportar elementos para valorar si algún subprograma puede ser fusionado a otro programa existente, de una forma más eficiente o pueda constituirse en un programa por sí mismo. La forma de organización actual limita seriamente que la Matriz de Indicadores cumpla con la función de visión integral del Programa, lo cual se refleja en dificultades para la definición de indicadores y su orientación a medir los diferentes resultados finales del Programa, que por ende deben estar asociados con los diferentes subprogramas. En este contexto, es imprescindible que en esta reformulación del Programa se inicie con una adecuada conceptualización de lo que se debe definir como vulnerabilidad social, así como lo correspondiente al concepto de "acumulación de desventajas sociales e individuales".



• Fuentes de Información

Evaluaciones externas de Consistencia y Resultados. Matriz de Indicadores y fichas técnicas. Informe de Cuenta Pública 2008. Metodología de INSAD para la selección de indicadores.

• Información de la Evaluación

Datos generales del evaluador:

1. Institución Evaluadora: Investigación en Salud y Demografía, S. C.
2. Coordinador de la Evaluación: Manuel Urbina fuentes
3. Correo Electrónico: murbina@insad.com.mx
4. Teléfono: 56158252

Forma de contratación del evaluador externo:

- Procedimiento de invitación a cuando menos tres personas
- Costo de la evaluación y fuente de financiamiento:
 - \$83,055.56

Unidad administrativa responsable de dar seguimiento a la evaluación**-Unidad Administrativa Responsable:**

Sistema Nacional para el Desarrollo Integral de la Familia

-Datos del Titular:

Nombre: Ernestina Polo Oteyza Sánchez

Teléfono: 3003 2200

Correo electrónico: epolo@dif.gob.mx

Nombre: María de las Mercedes Gómez Mont Urueta

Teléfono: 30032200

Correo electrónico: gomezmont@dif.gob.mx

Nombre: Mónica Ríos Tarín

Teléfono: 30032200

Correo electrónico: mriostarín@dif.gob.mx

Glosario:

- Población Potencial: Población total que presenta la necesidad y/o problema que justifica el programa y pudiera ser elegible para su atención.
- Población Objetivo: Población que el programa tiene planeado o programado atender en un periodo dado de tiempo
- Población Atendida: Población que resulta beneficiada con el programa

Datos de Contacto:

-Thania de la Garza Navarrete

tgarza@coneval.gob.mx

(55) 54817200 ext. 70027

-Hortensia Pérez Seldner

hperez@coneval.gob.mx

(55) 54817200 ext. 70018