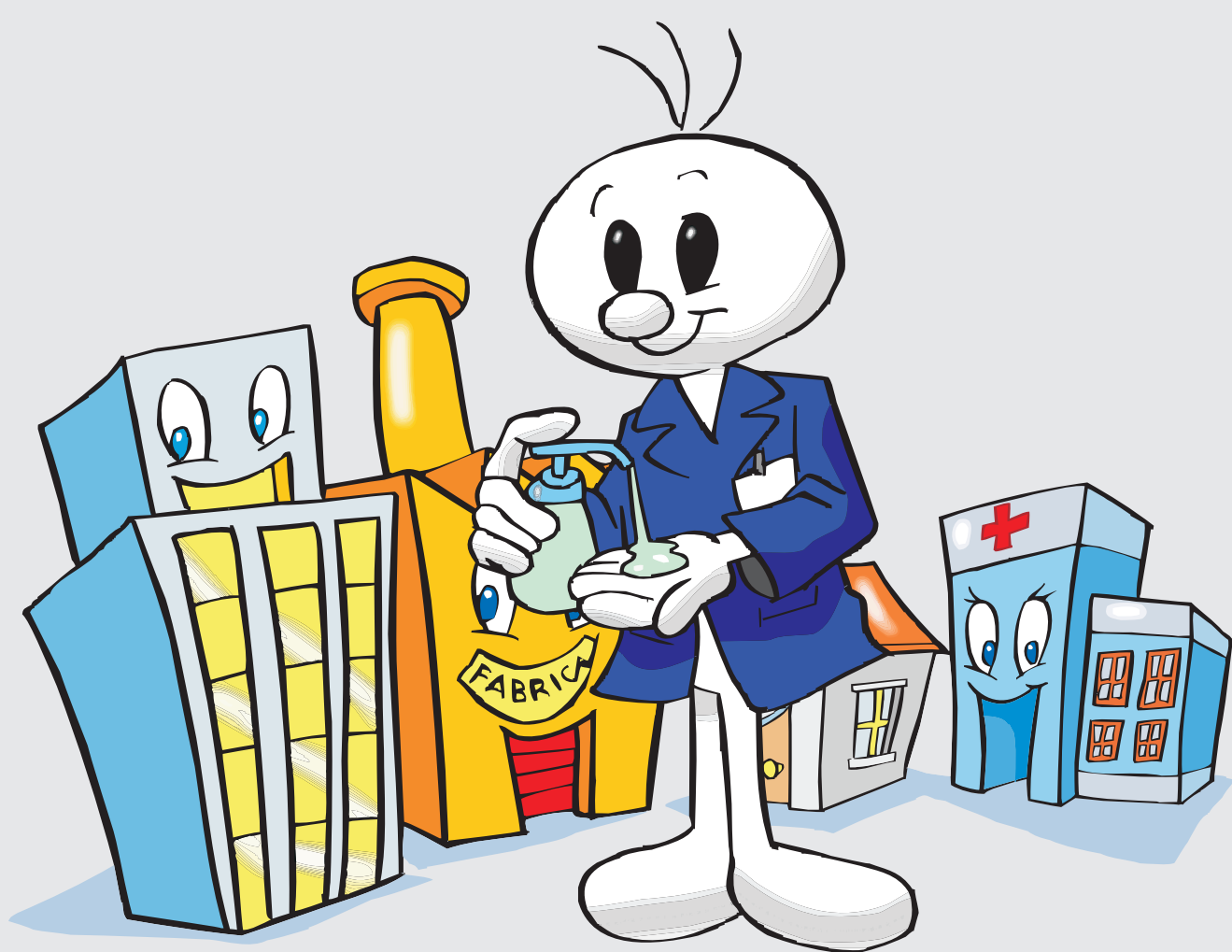


Ahora que has vuelto a tus actividades laborales, es importante que continúes contribuyendo en la aplicación de las medidas que previenen del contagio de la influenza:



SALUD

- Si presentas algún síntoma de gripe o influenza, no asistas a trabajar, evita contagiar a los demás.
- Participa en la aplicación del filtro de supervisión, que tiene la finalidad de garantizar que las personas que ingresen al inmueble no representen un peligro potencial de contagio para el resto de las personas.
- Lávate las manos con agua y jabón o con el gel antibacteriano con base de alcohol antes ingresar al inmueble.
- No saludes de beso, mano o abrazo
- No uses corbata, porque actúa como reservorio de microorganismos.
- Cúbrete la nariz y la boca al estornudar o toser, con un pañuelo desechable o con el ángulo interno del codo, aún cuando uses cubreboca.
- No intercambies el equipo de protección personal (cascos, guantes, respiradores, etc.)



- Evita compartir artículos como plumas, lápices, marcadores, cd's, etc. o bien, lávate las manos después de haberlos compartido.
- Al platicar, procura mantener una distancia de 2.25mts. (3 brazos).
- Evita llevar niños al trabajo.
- Procura diariamente una alimentación correcta con abundantes verduras, frutas y ocho vasos de agua mínimo.
- Mantén ventilado tu lugar de trabajo y permite la entrada del sol.