

# **Situación actual de la epidemia**

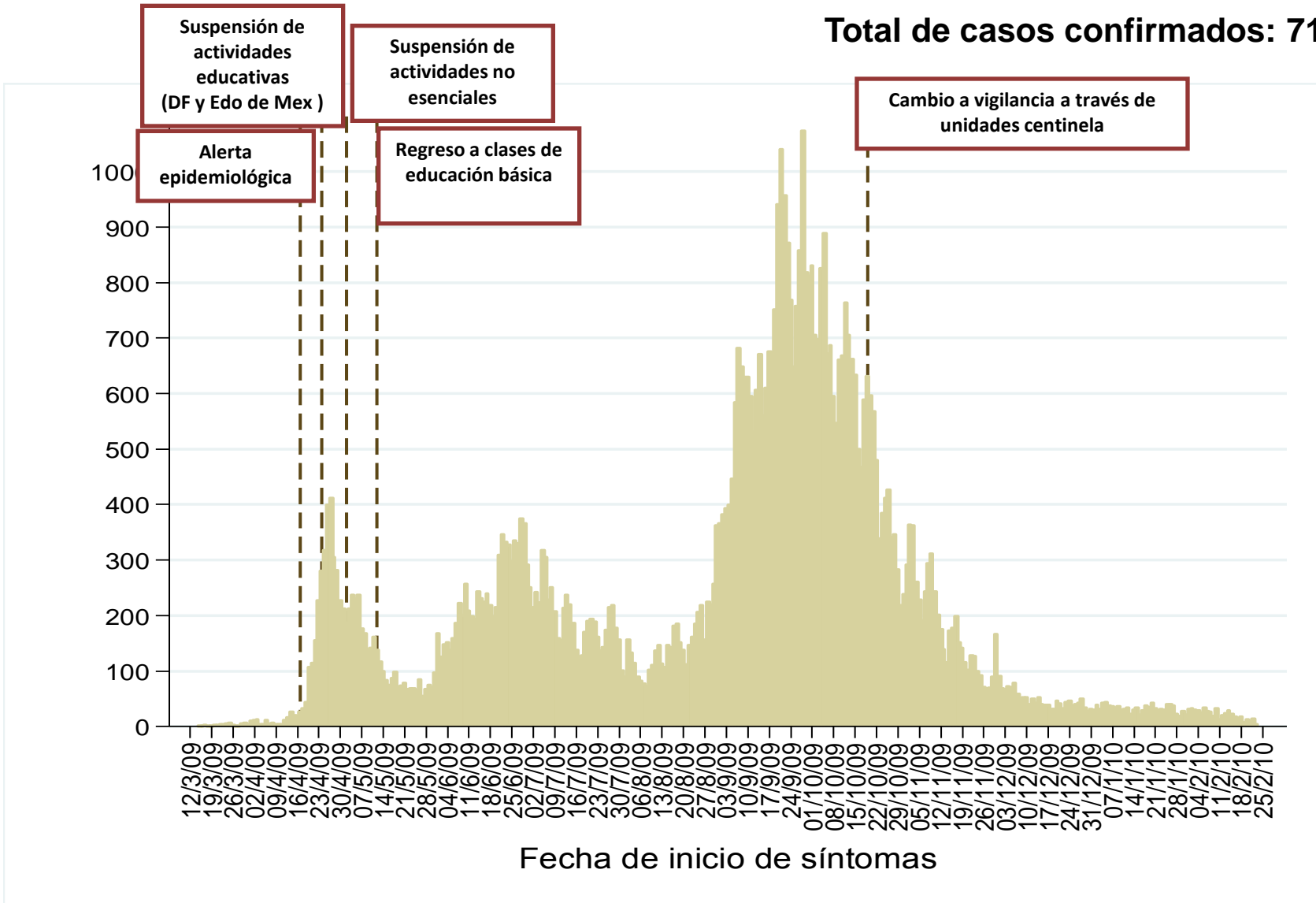
**1-Marzo-2010**

# Distribución de los casos confirmados de acuerdo a la fecha de inicio de síntomas

SALUD



Total de casos confirmados: 71,090

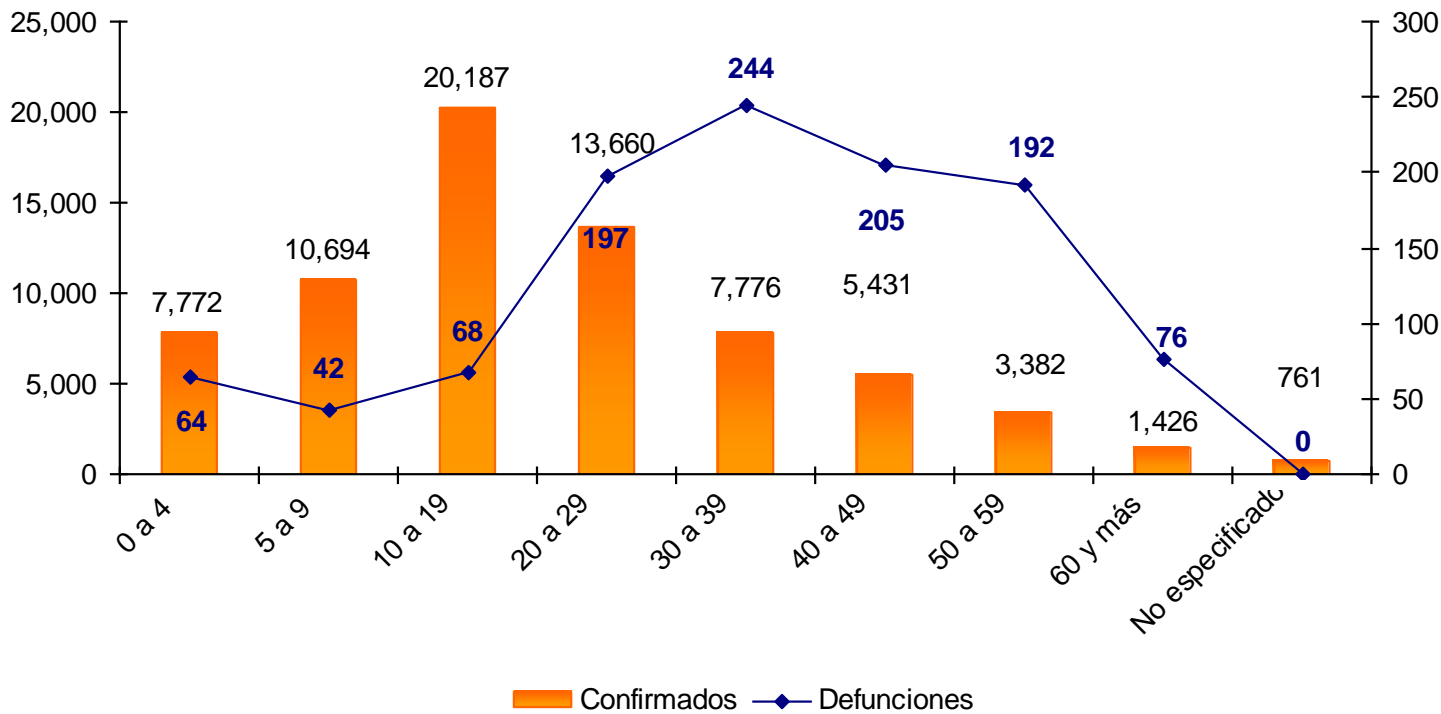


Fuente: Base de datos InDRE.



## Casos confirmados y defunciones por grupos de edad (71,090 casos confirmados y 1,088 defunciones)

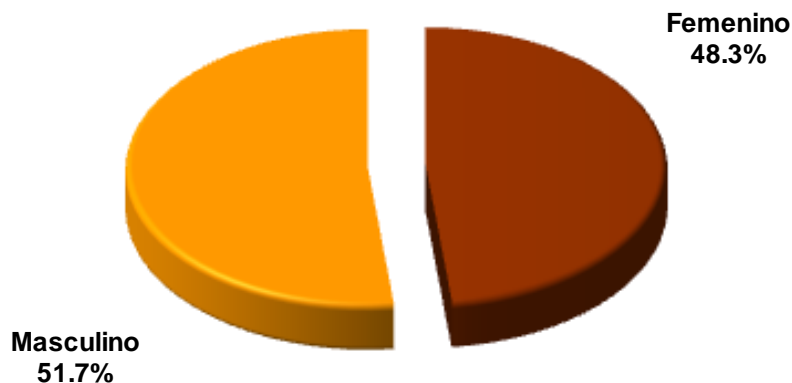
### Casos confirmados y defunciones por grupos de edad



FUENTE: Casos confirmados: Base de datos InDRE; Defunciones: CONAMED.



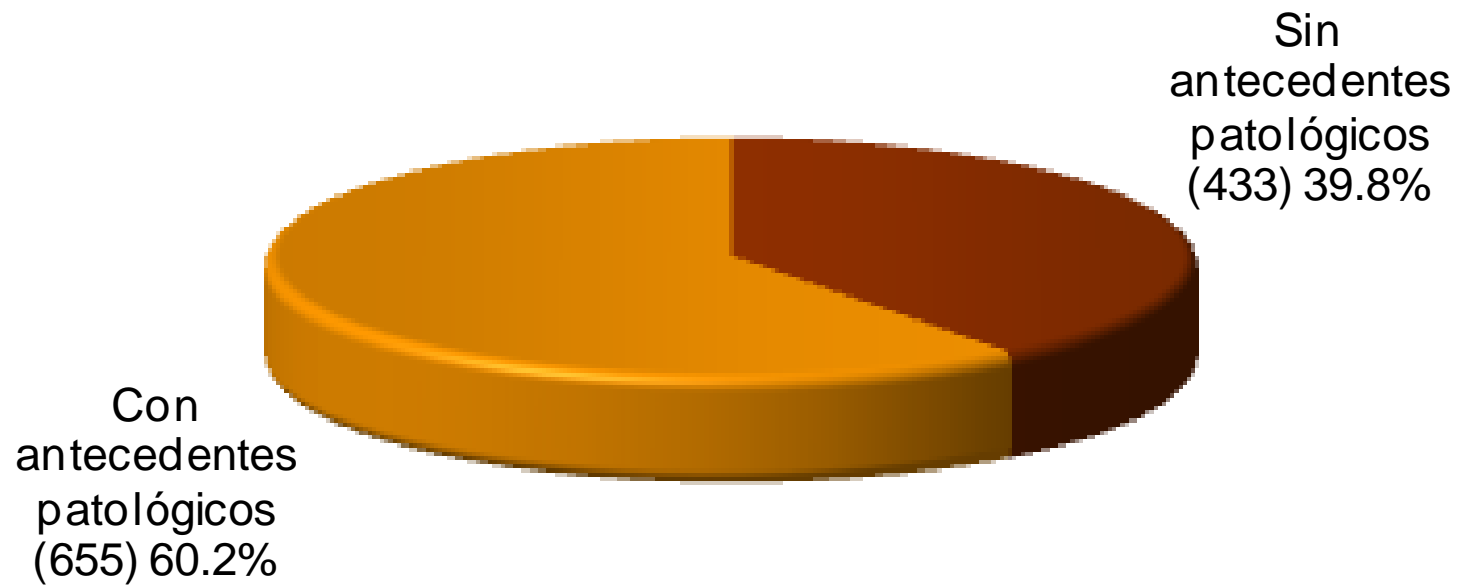
## Defunciones según Sexo y Edad



**N = 1088**

Grupo de Edad (años)	Defunciones Totales	%
< 1	19	1.7%
1 a 4	45	4.1%
5 a 9	42	3.9%
10 a 14	32	2.9%
15 a 19	36	3.3%
20 a 24	87	8.0%
25 a 29	110	10.1%
30 a 34	90	8.3%
35 a 39	154	14.2%
40 a 44	104	9.6%
45 a 49	101	9.3%
50 a 54	110	10.1%
55 a 59	83	7.6%
60 a 64	31	2.8%
65 a 69	21	1.9%
70 a 74	12	1.1%
75 y más	11	1.0%
Totales	1088	100.0%

69.5%

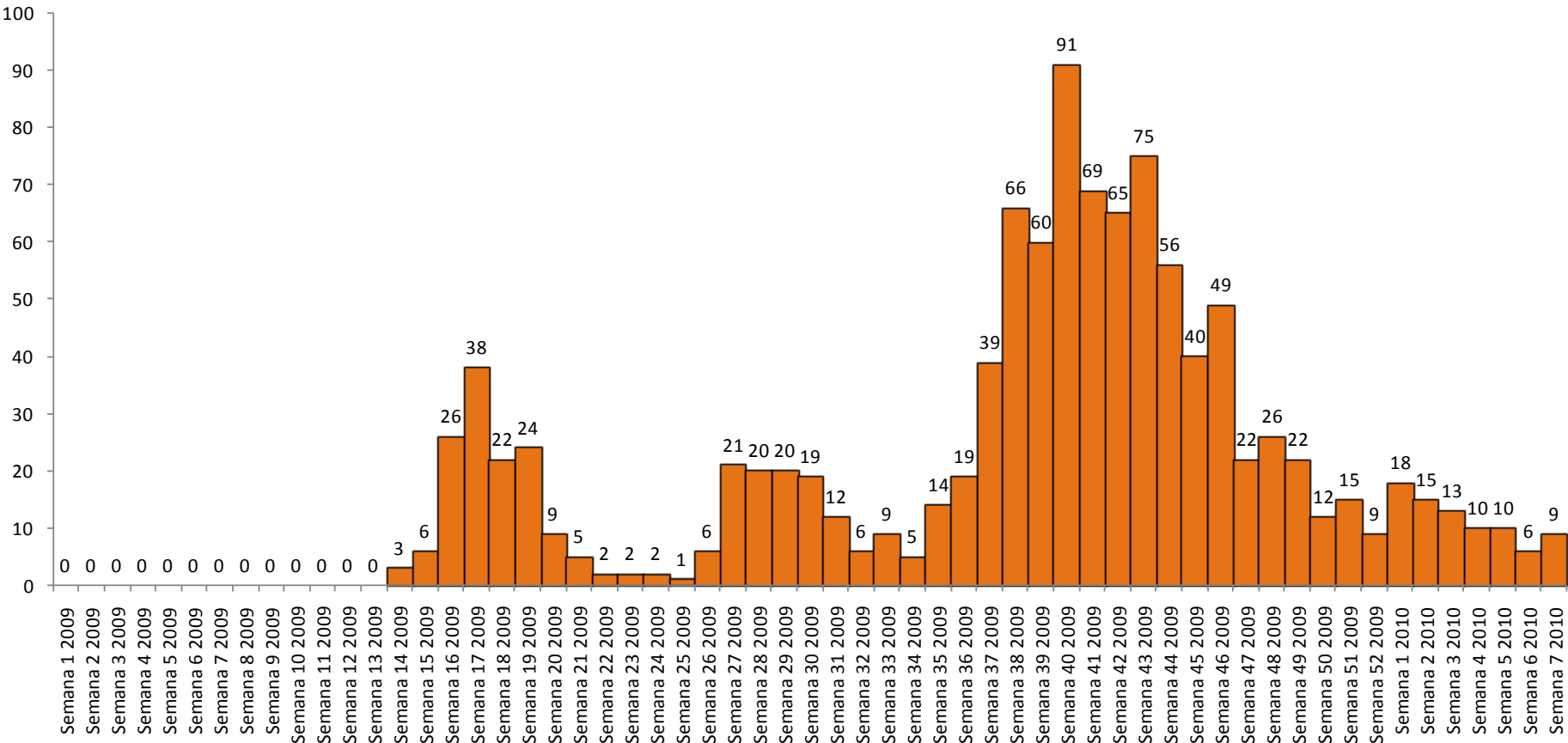


**N = 1088**

Nota: Incluye antecedentes patológicos, tabaquismo y otros

# Defunciones por Fecha de Ocurrencia por Semana Epidemiológica

**SALUD**



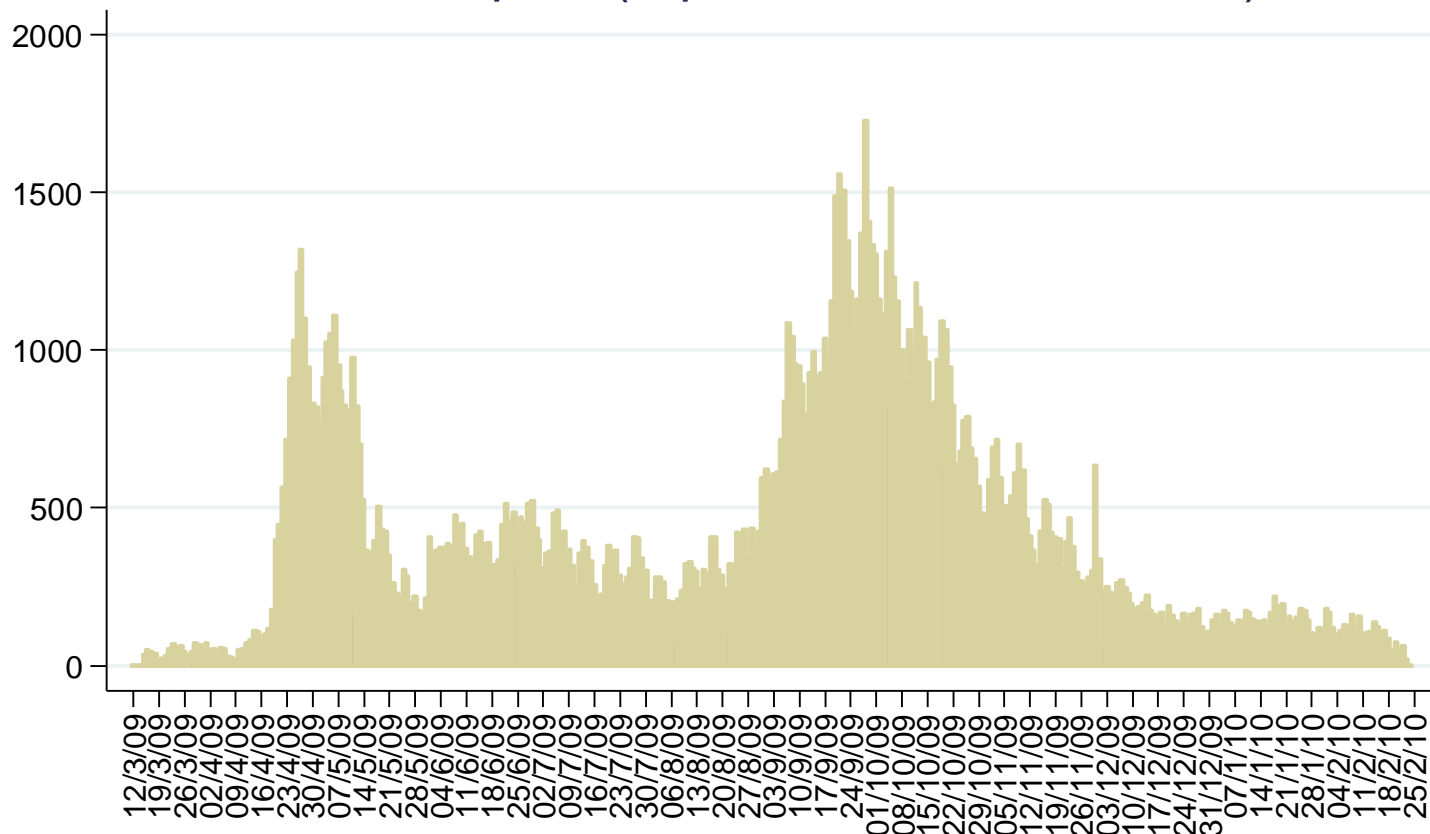
## Principales síntomas de los fallecidos

**N = 1088**

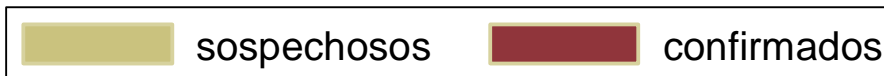
Nota: La semana 1 se toma a partir del día 4 de enero de 2009



## Todo el país (reporte del 26 de febrero)

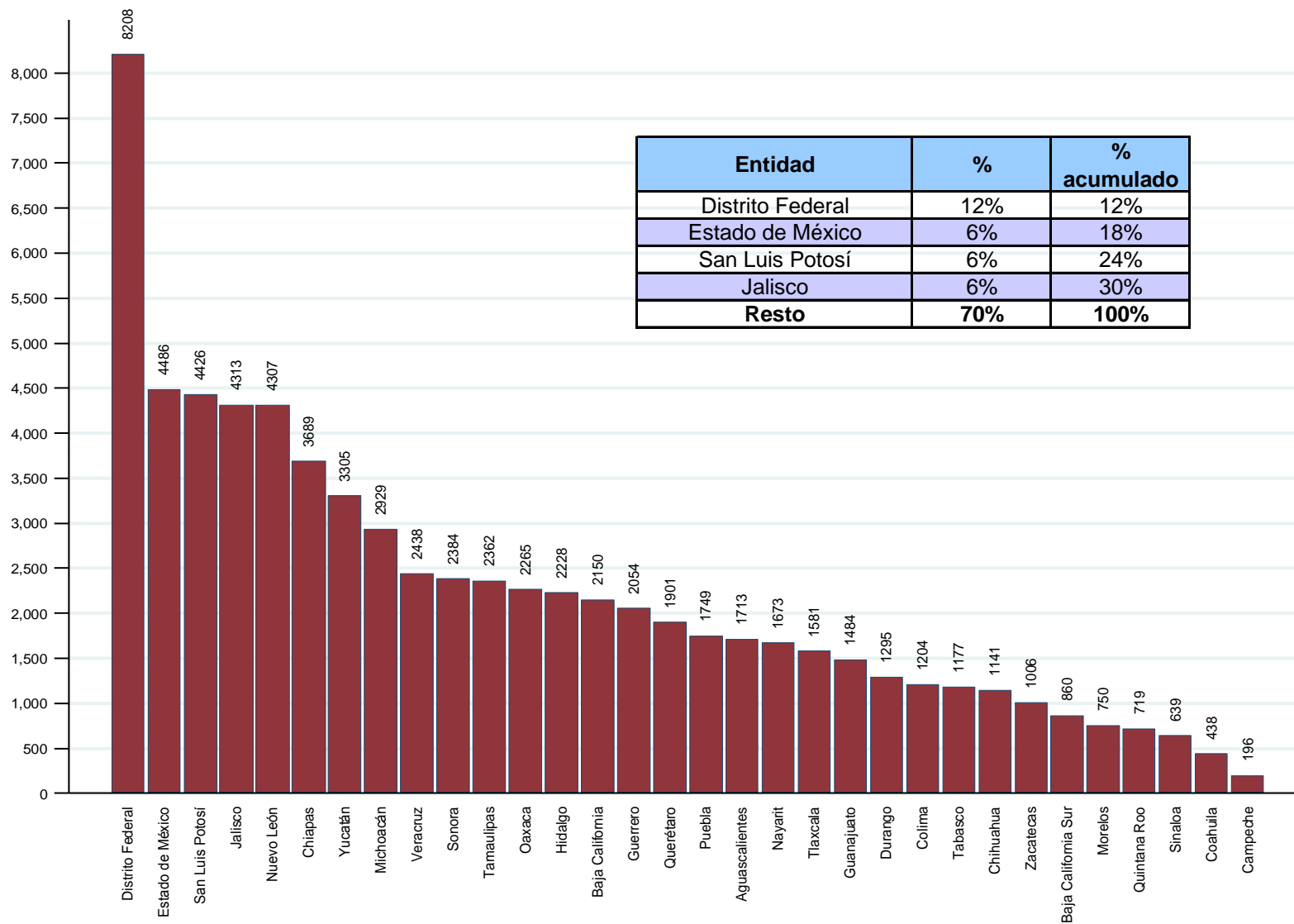


Fecha de inicio de síntomas



# Los 71,090 casos confirmados se distribuyen en los 32 estados de la República

# SALUD



Entidad	%	% acumulado
Distrito Federal	12%	12%
Estado de México	6%	18%
San Luis Potosí	6%	24%
Jalisco	6%	30%
<b>Resto</b>	<b>70%</b>	<b>100%</b>

1/ En las figuras se excluyen 17 casos confirmados correspondientes a extranjeros.

2/ Los porcentajes se ajustan por redondeo.

Fuente: Base de datos INDRÉ.

# Casos y defunciones de influenza AH1N1 a nivel internacional

**SALUD**



	<b>Total Acumulado</b>
<b>Regiones</b>	<b>Muertes</b>
Oficina Regional de la OMS para África (AFRO)	<b>167</b>
Oficina Regional de la OMS para las Américas (AMRO)	Al menos <b>7,484</b>
Oficina Regional de la OMS para el Mediterráneo Oriental (EMRO)	<b>1,018</b>
Oficina Regional de la OMS para Europa (EURO)	Al menos <b>4,266</b>
Oficina Regional de la OMS para el Sudeste Asiático (SEARO)	<b>1,601</b>
Oficina Regional de la OMS para el Pacífico Occidental (WPRO)	<b>1,690</b>
<b>Total</b>	Al menos <b>16,226</b>

# Presencia de casos confirmados de influenza AH1N1 a nivel internacional

SALUD

