

# **Situación actual de la epidemia**

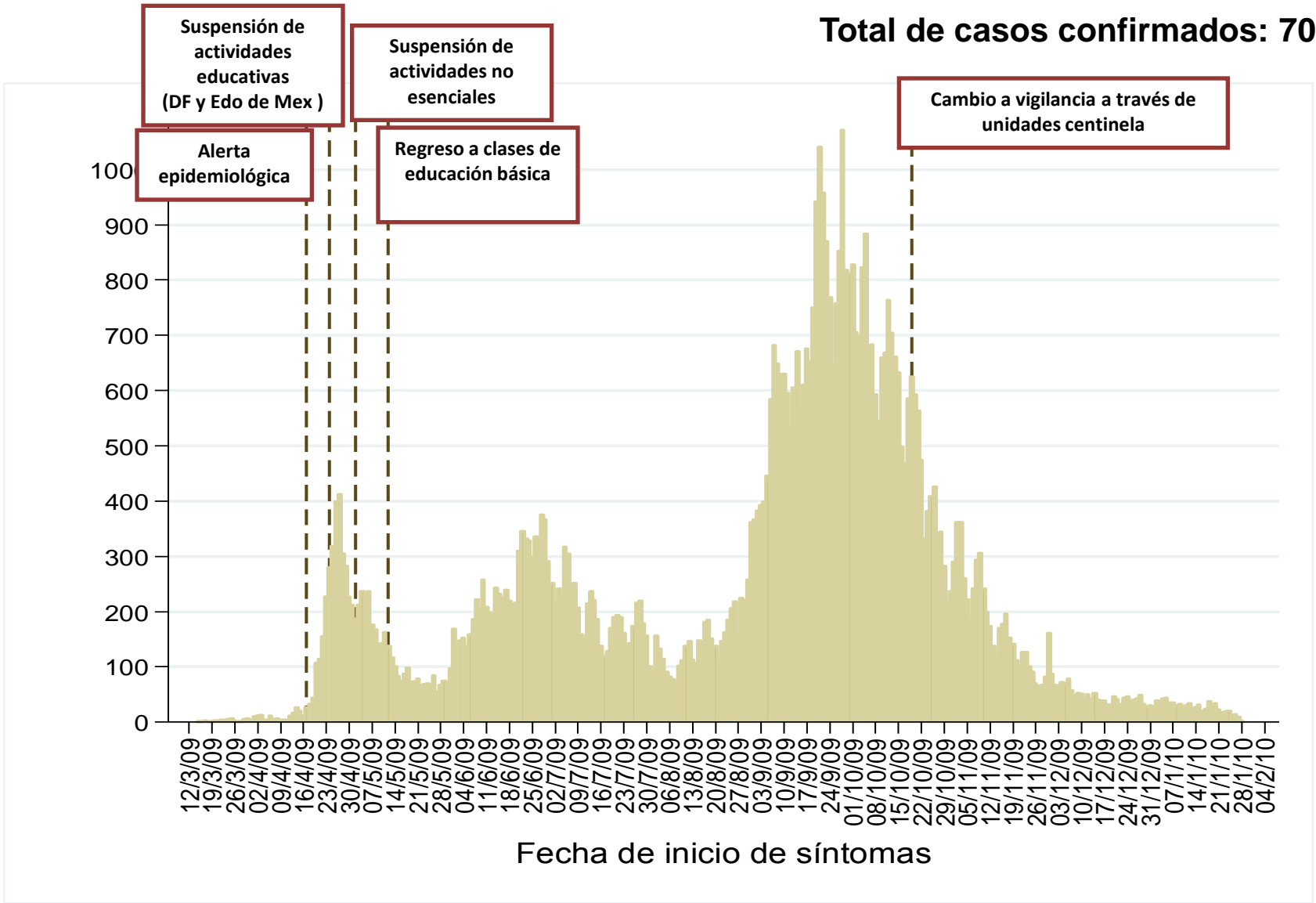
**3-Febrero-2010**

# Distribución de los casos confirmados de acuerdo a la fecha de inicio de síntomas

**SALUD**



**Total de casos confirmados: 70,171**

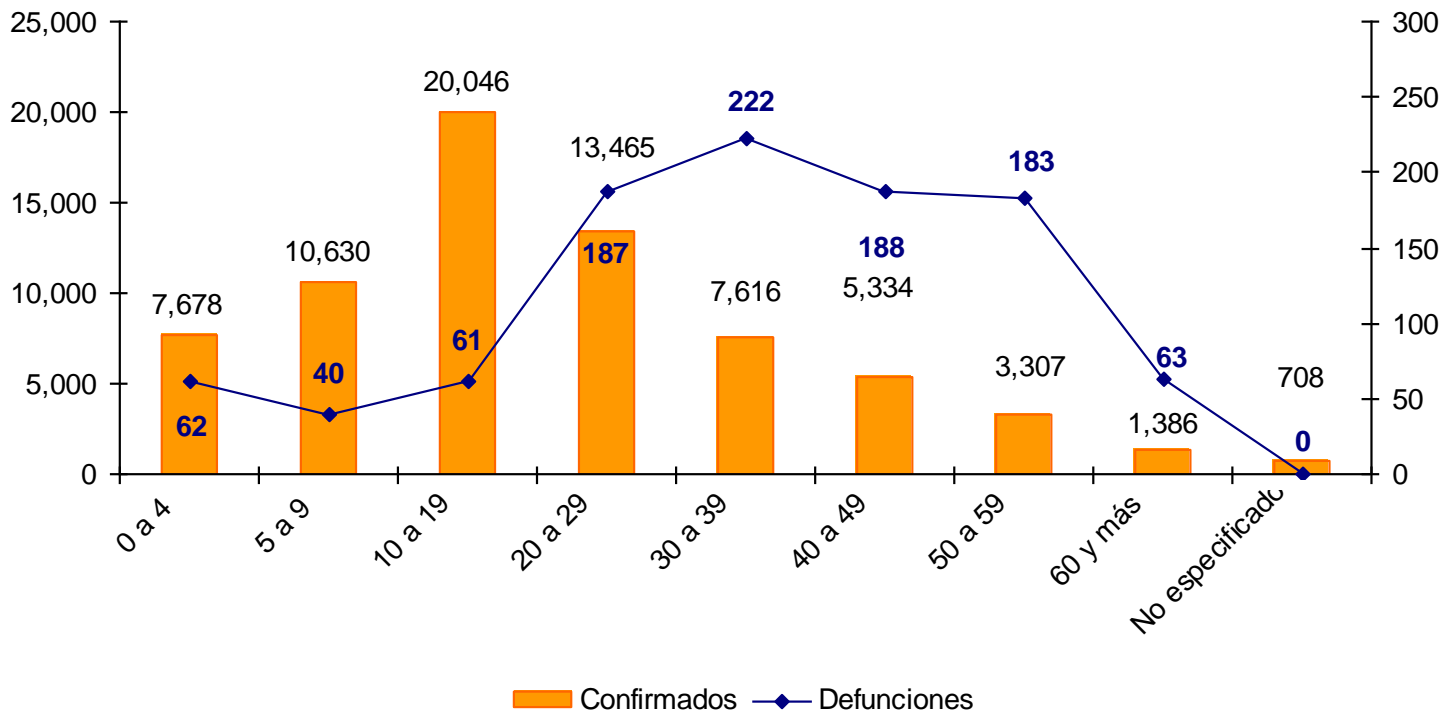


Fuente: Base de datos InDRE.



## Casos confirmados y defunciones por grupos de edad (70,171 casos confirmados y 1,006 defunciones)

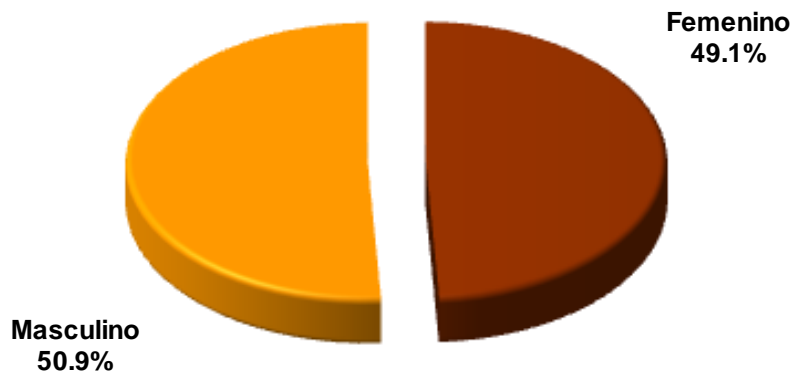
### Casos confirmados y defunciones por grupos de edad



FUENTE: Casos confirmados: Base de datos InDRE; Defunciones: CONAMED.



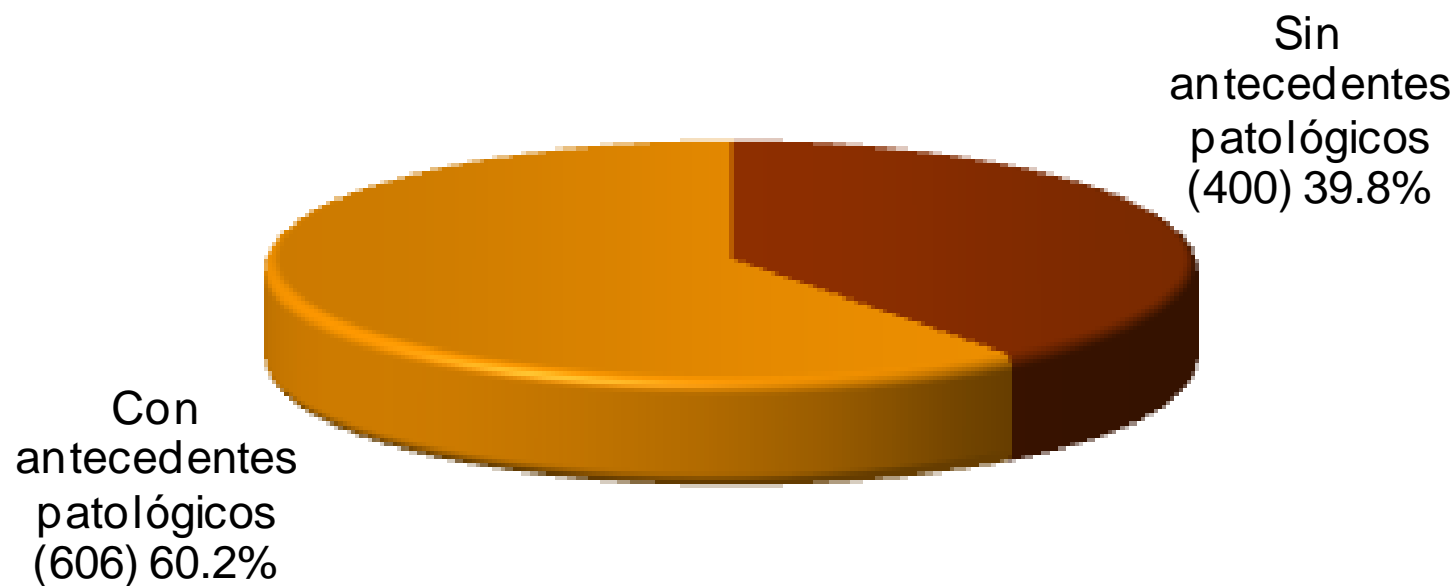
## Defunciones según Sexo y Edad



**N = 1006**

Grupo de Edad (años)	Defunciones Totales	%
< 1	19	1.9%
1 a 4	43	4.3%
5 a 9	40	4.0%
10 a 14	31	3.1%
15 a 19	30	3.0%
20 a 24	81	8.1%
25 a 29	106	10.5%
30 a 34	82	8.2%
35 a 39	140	13.9%
40 a 44	93	9.2%
45 a 49	95	9.4%
50 a 54	105	10.4%
55 a 59	78	7.8%
60 a 64	28	2.8%
65 a 69	17	1.7%
70 a 74	9	0.9%
75 y más	9	0.9%
Totales	1006	100.0%

} 69.8%

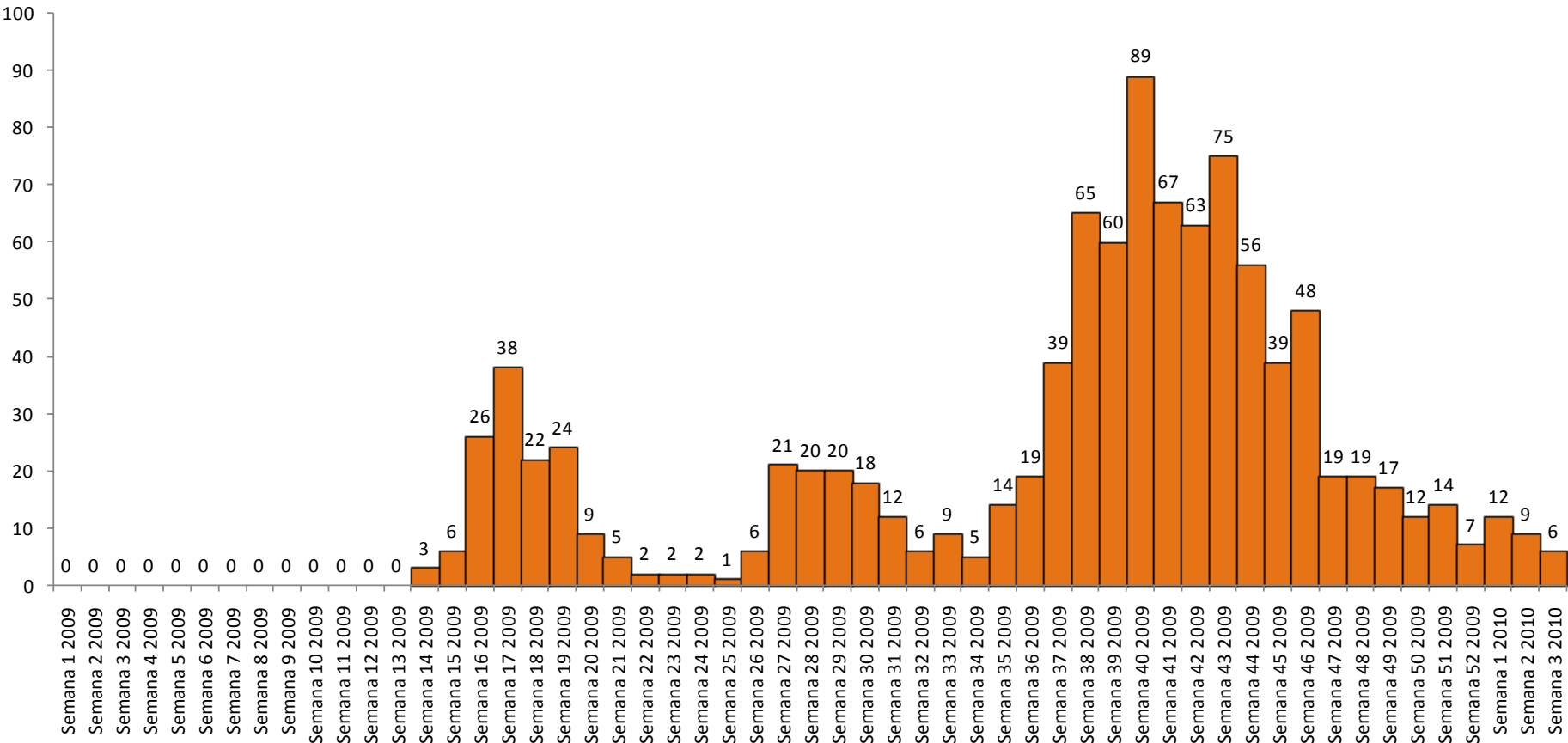


**N = 1006**

Nota: Incluye antecedentes patológicos, tabaquismo y otros

# Defunciones por Fecha de Ocurrencia por Semana Epidemiológica

**SALUD**



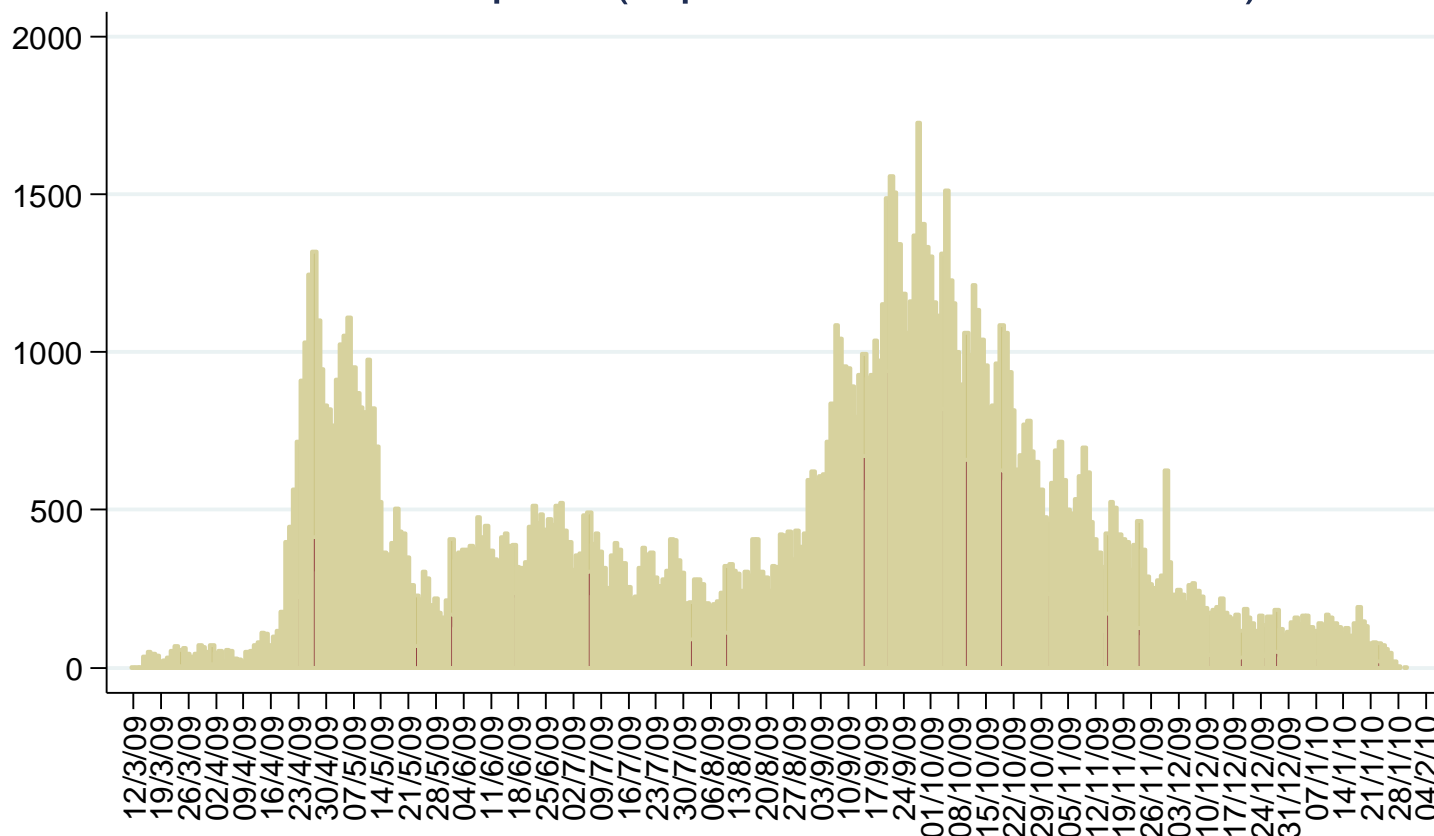
## Principales síntomas de los fallecidos

**N = 1006**

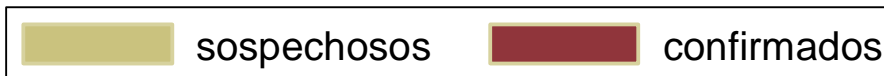
Nota: La semana 1 se toma a partir del día 4 de enero de 2009



## Todo el país (reporte del 02 de febrero)

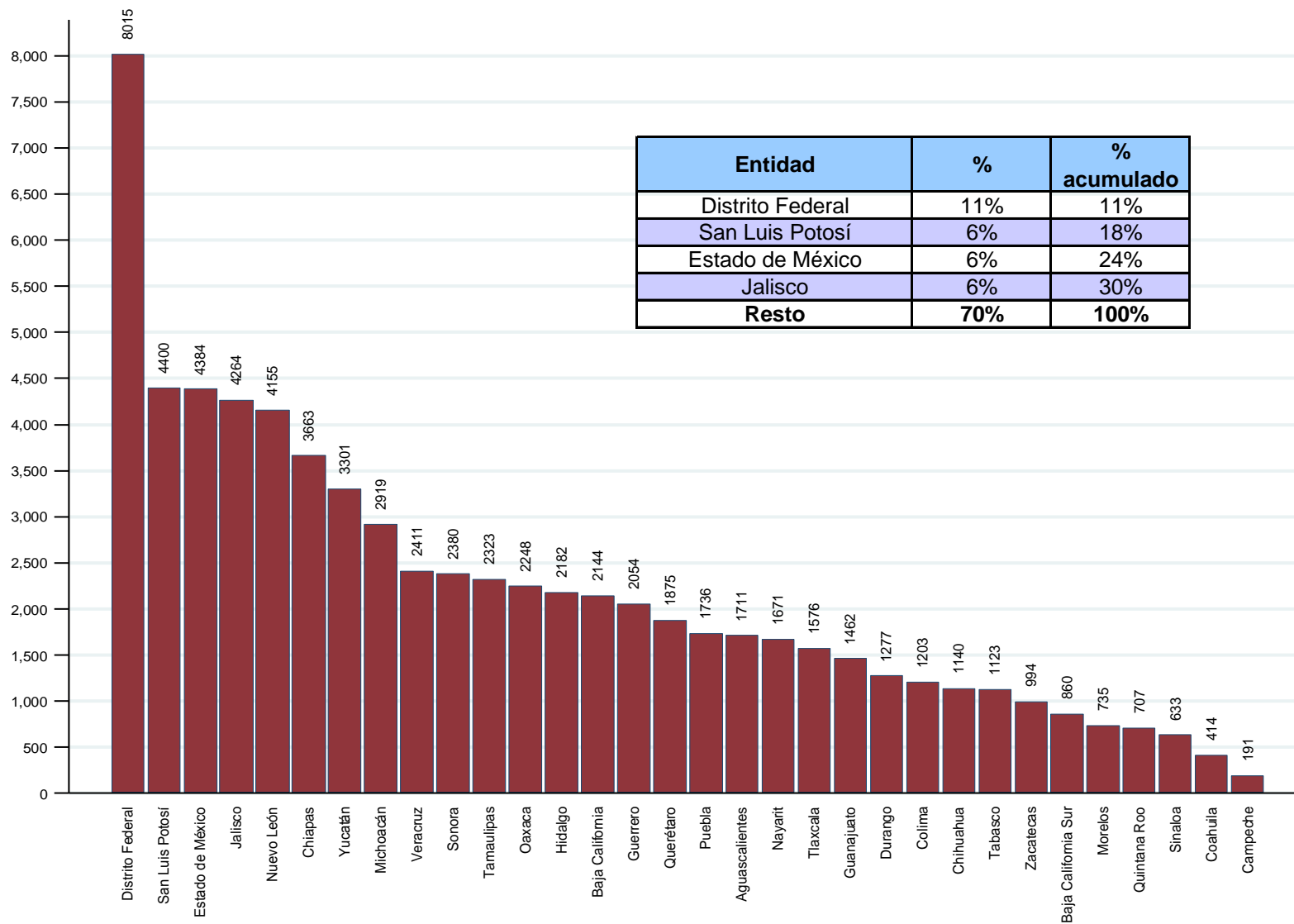


Fecha de inicio de síntomas



# Los 70,171 casos confirmados se distribuyen en los 32 estados de la República

# SALUD



Entidad	%	% acumulado
Distrito Federal	11%	11%
San Luis Potosí	6%	18%
Estado de México	6%	24%
Jalisco	6%	30%
Resto	70%	100%

<sup>1/</sup> En las figuras se excluyen 17 casos confirmados correspondientes a extranjeros.

<sup>2/</sup> Los porcentajes se ajustan por redondeo.

Fuente: Base de datos INDRÉ.

# Casos y defunciones de influenza AH1N1 a nivel internacional

**SALUD**



	<b>Total Acumulado</b>
<b>Regiones</b>	<b>Muertes</b>
Oficina Regional de la OMS para África (AFRO)	<b>133</b>
Oficina Regional de la OMS para las Américas (AMRO)	Al menos <b>7,166</b>
Oficina Regional de la OMS para el Mediterráneo Oriental (EMRO)	<b>1,002</b>
Oficina Regional de la OMS para Europa (EURO)	Al menos <b>3,429</b>
Oficina Regional de la OMS para el Sudeste Asiático (SEARO)	<b>1,426</b>
Oficina Regional de la OMS para el Pacífico Occidental (WPRO)	<b>1,555</b>
<b>Total</b>	Al menos <b>14,711</b>

# Presencia de casos confirmados de influenza AH1N1 a nivel internacional

SALUD

