



# **Situación actual de la epidemia**

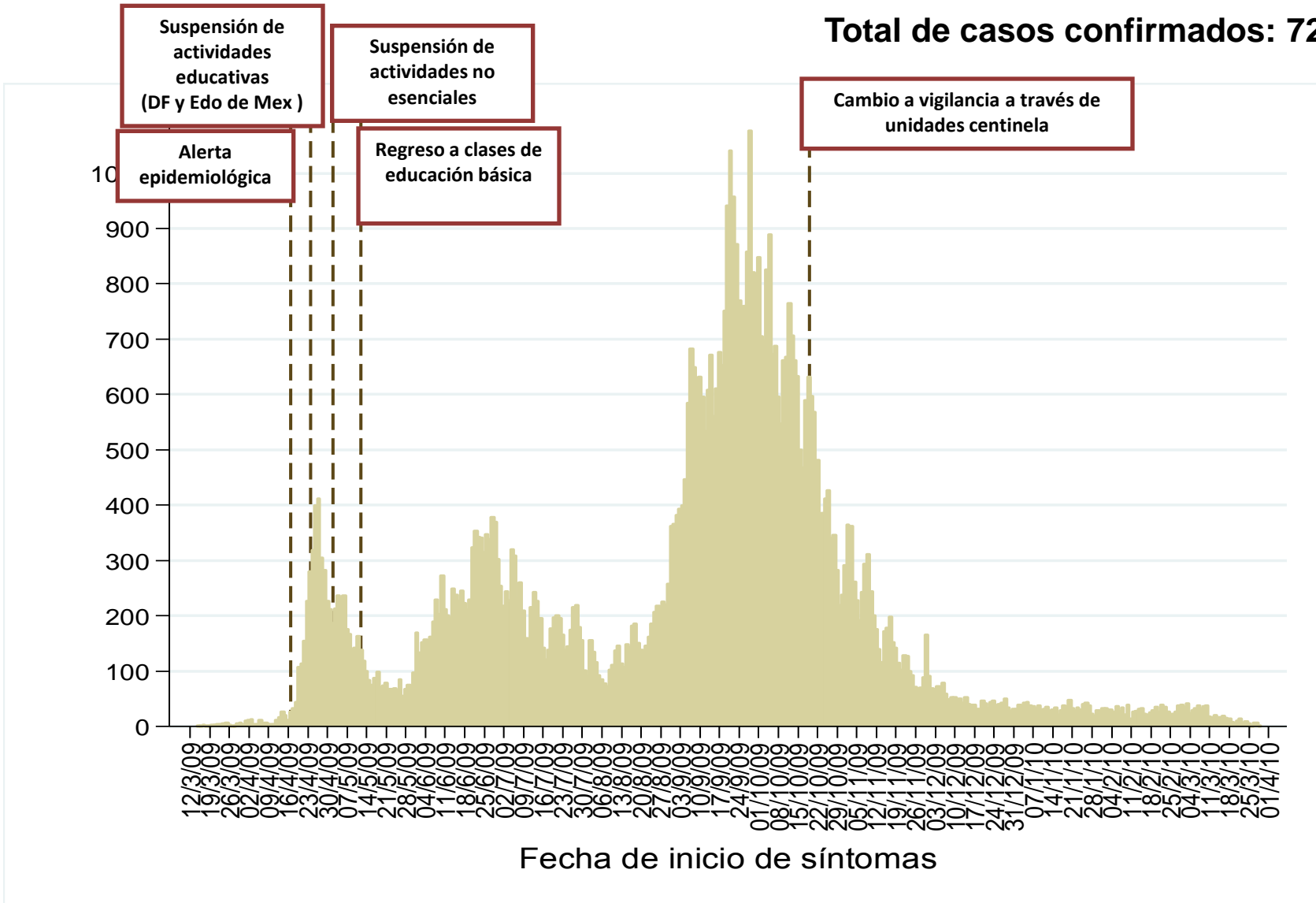
**5-Abril-2010**

# Distribución de los casos confirmados de acuerdo a la fecha de inicio de síntomas

# SALUD



Total de casos confirmados: 72,364

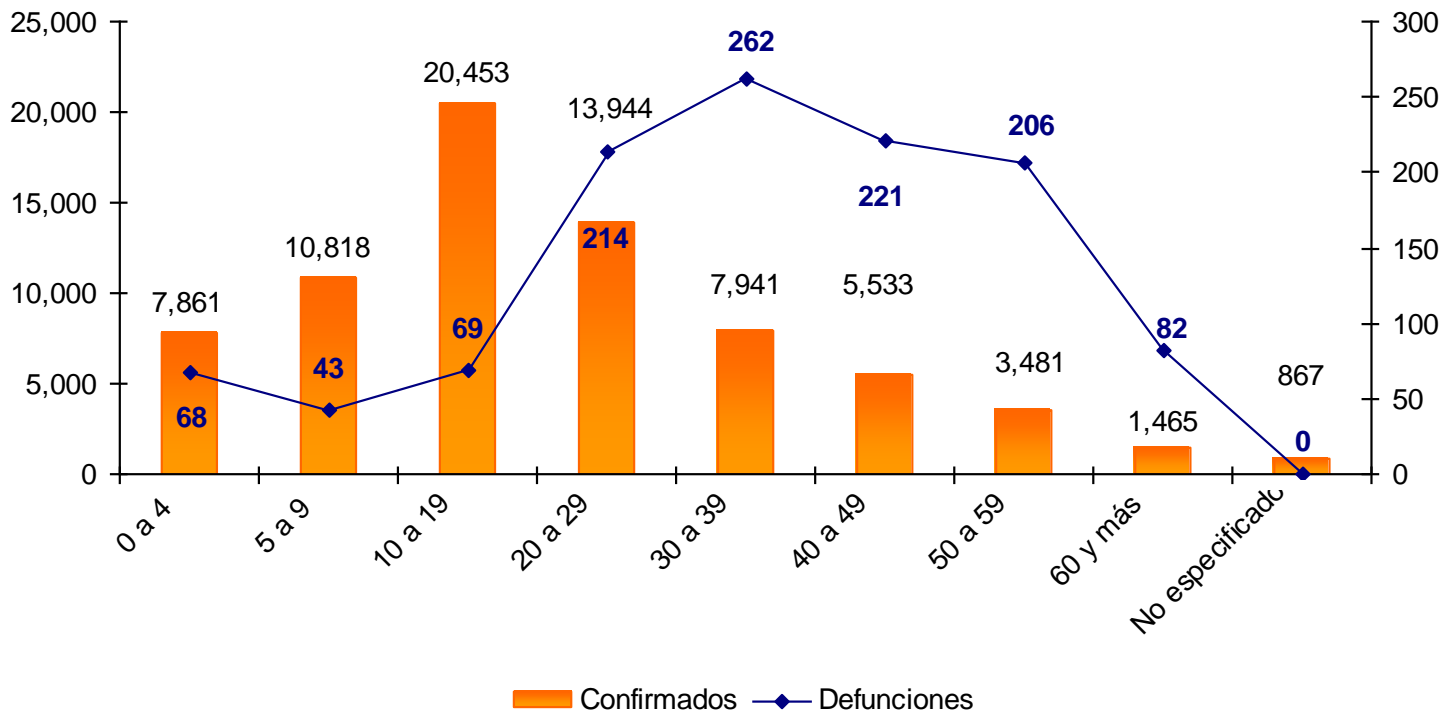


Fuente: Base de datos InDRE.



## Casos confirmados y defunciones por grupos de edad (72,364 casos confirmados y 1,165 defunciones)

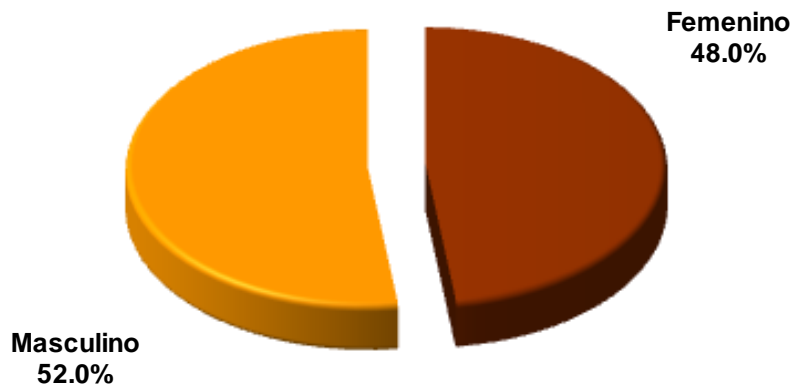
### Casos confirmados y defunciones por grupos de edad



FUENTE: Casos confirmados: Base de datos InDRE; Defunciones: CONAMED.



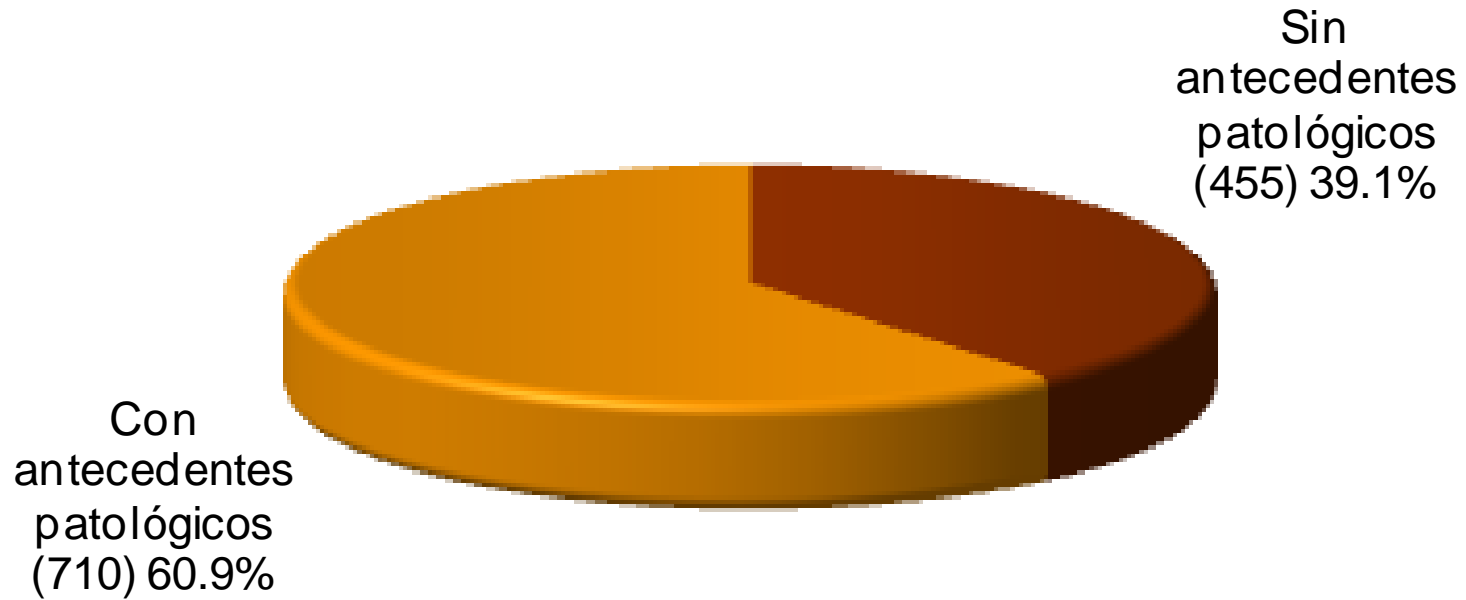
## Defunciones según Sexo y Edad



**N = 1165**

Grupo de Edad (años)	Defunciones Totales	%
< 1	21	1.8%
1 a 4	47	4.0%
5 a 9	43	3.7%
10 a 14	33	2.8%
15 a 19	36	3.1%
20 a 24	90	7.7%
25 a 29	124	10.6%
30 a 34	98	8.4%
35 a 39	164	14.1%
40 a 44	113	9.7%
45 a 49	108	9.3%
50 a 54	118	10.1%
55 a 59	88	7.6%
60 a 64	35	3.0%
65 a 69	21	1.8%
70 a 74	14	1.2%
75 y más	12	1.0%
Totales	1165	100.0%

} 70.0%

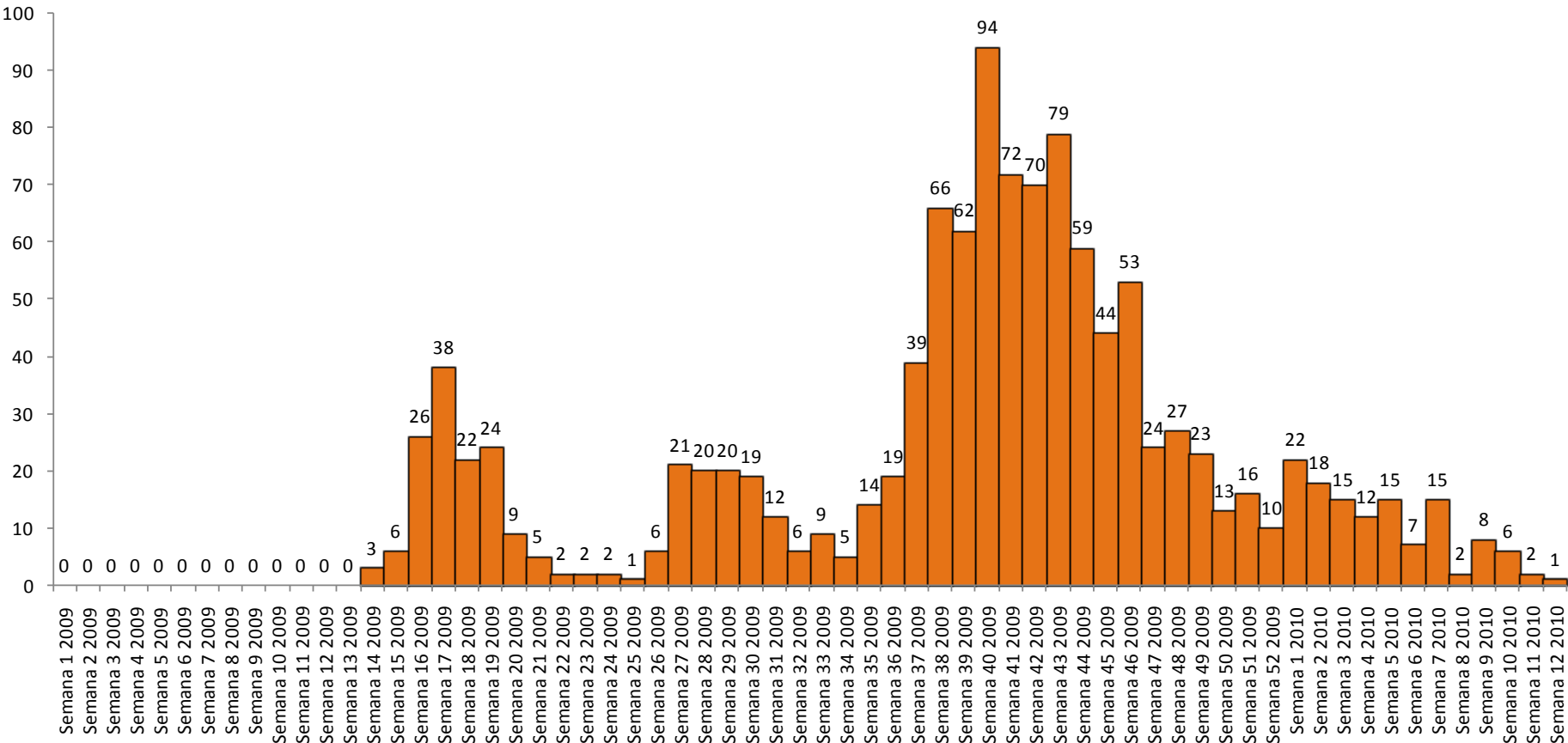


**N = 1165**

Nota: Incluye antecedentes patológicos, tabaquismo y otros

# Defunciones por Fecha de Ocurrencia por Semana Epidemiológica

**SALUD**



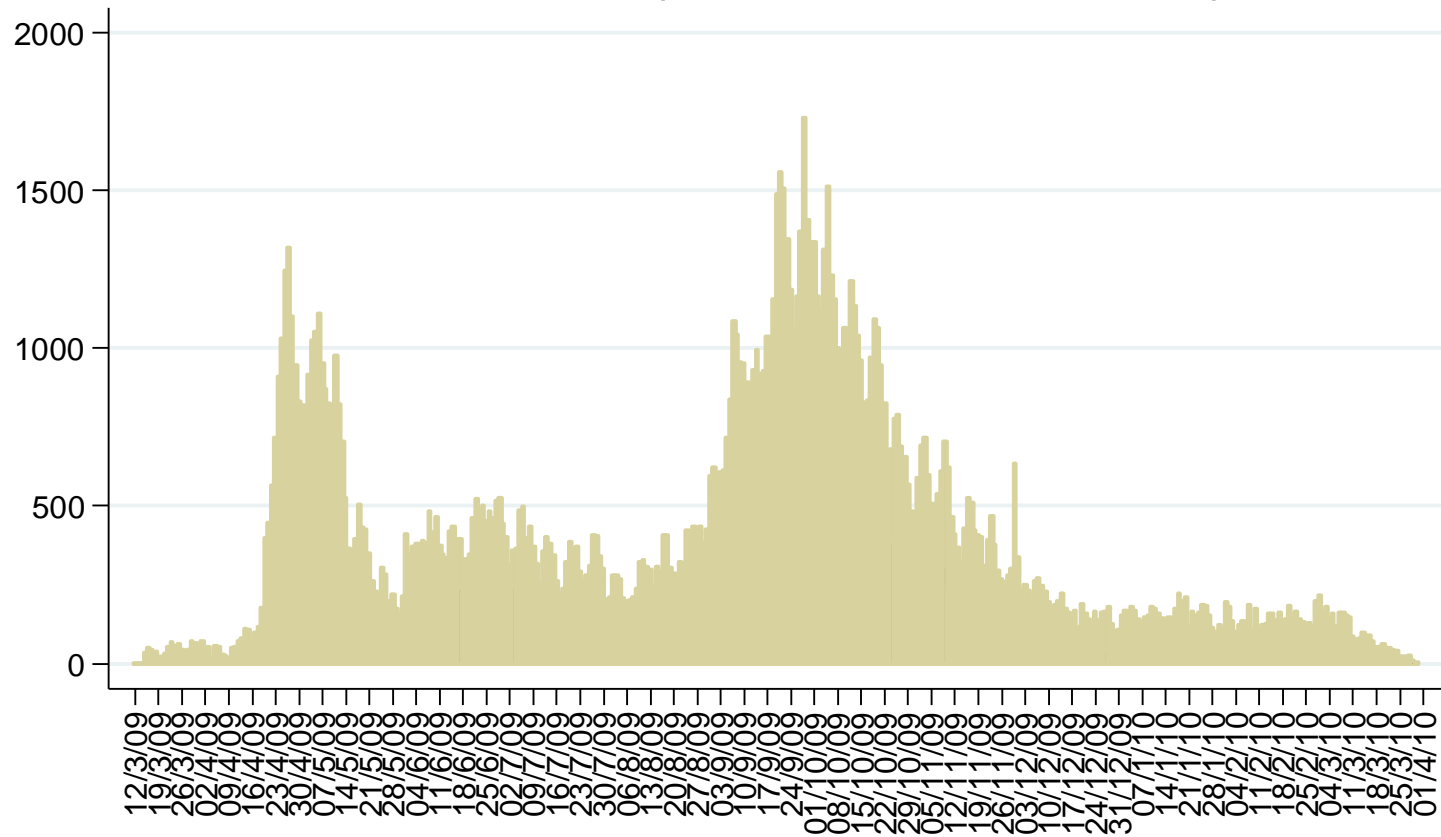
## Principales síntomas de los fallecidos

**N = 1165**

Nota: La semana 1 se toma a partir del día 4 de enero de 2009



Todo el país (reporte del 02 de abril)

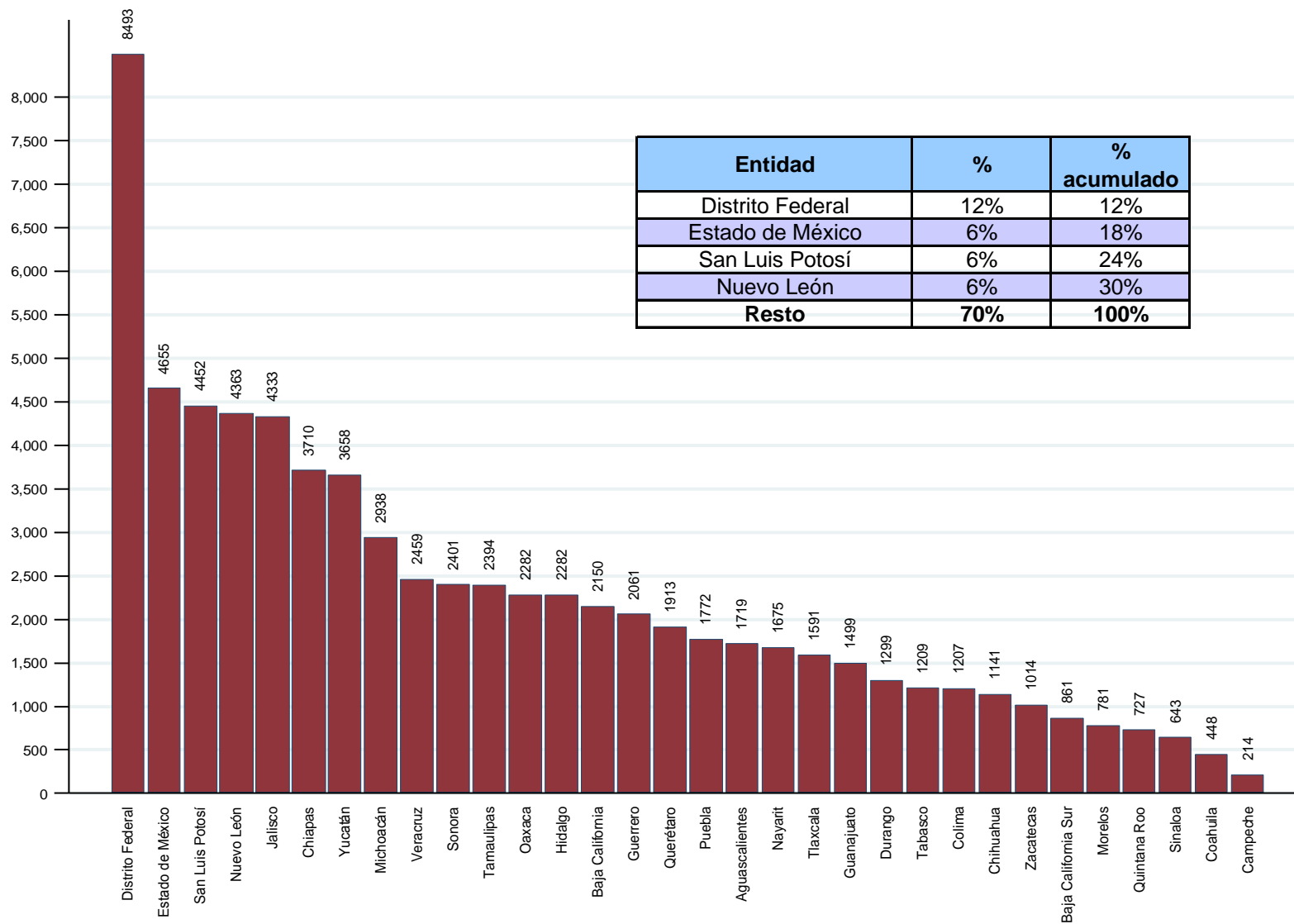


Fecha de inicio de síntomas

Legend for the chart:   
 ■ sospechosos (olive green)   
 ■ confirmados (maroon)

# Los 72,364 casos confirmados se distribuyen en los 32 estados de la República

**SALUD**



Entidad	%	% acumulado
Distrito Federal	12%	12%
Estado de México	6%	18%
San Luis Potosí	6%	24%
Nuevo León	6%	30%
<b>Resto</b>	<b>70%</b>	<b>100%</b>

1/ En las figuras se excluyen 17 casos confirmados correspondientes a extranjeros.

2/ Los porcentajes se ajustan por redondeo.

Fuente: Base de datos INDRÉ.

# Casos y defunciones de influenza AH1N1 a nivel internacional

**SALUD**



	Total Acumulado
Regiones	Muertes
Oficina Regional de la OMS para África (AFRO)	<b>167</b>
Oficina Regional de la OMS para las Américas (AMRO)	Al menos <b>8,175**</b>
Oficina Regional de la OMS para el Mediterráneo Oriental (EMRO)	<b>1,019</b>
Oficina Regional de la OMS para Europa (EURO)	Al menos <b>4,669</b>
Oficina Regional de la OMS para el Sudeste Asiático (SEARO)	<b>1,726</b>
Oficina Regional de la OMS para el Pacífico Occidental (WPRO)	<b>1,727</b>
<b>Total</b>	Al menos <b>17,483**</b>

•\*\*Aproximadamente 455 de estas defunciones ocurrieron durante 2009 y fueron reportadas de forma tardía por AMRO

# Presencia de casos confirmados de influenza AH1N1 a nivel internacional

SALUD

