



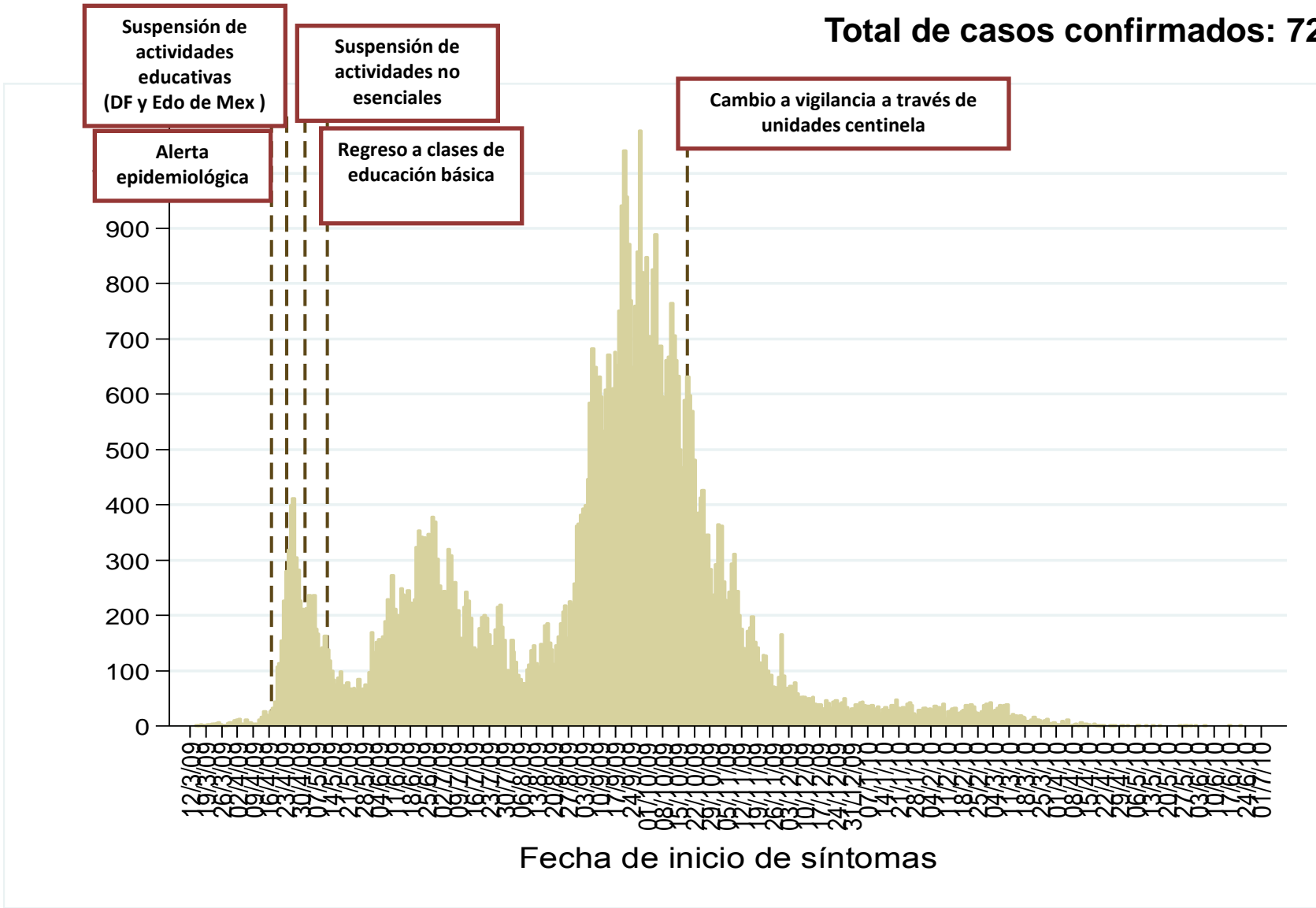
Situación actual de la epidemia

5-Julio-2010

Distribución de los casos confirmados de acuerdo a la fecha de inicio de síntomas



Total de casos confirmados: 72,548

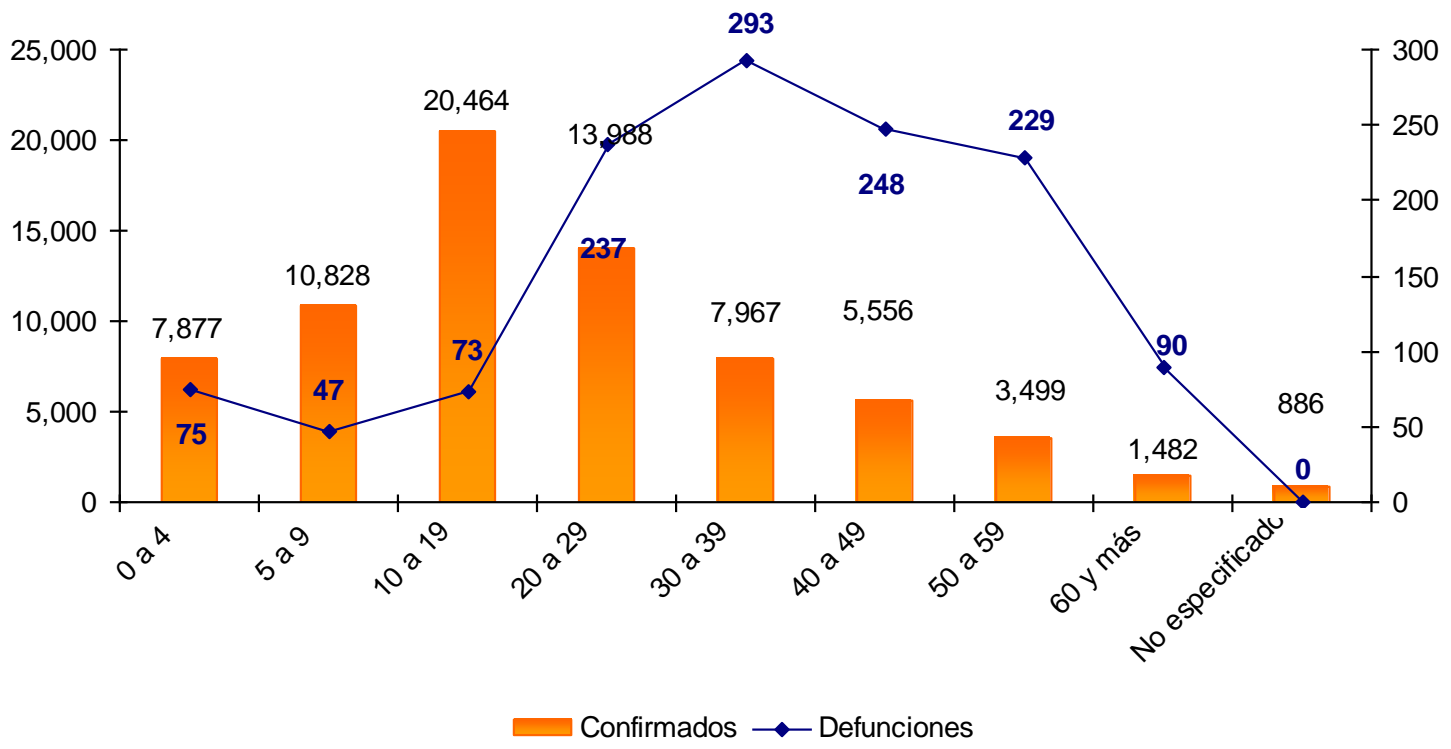


Fuente: Base de datos InDRE.



Casos confirmados y defunciones por grupos de edad (72,548 casos confirmados y 1,292 defunciones)

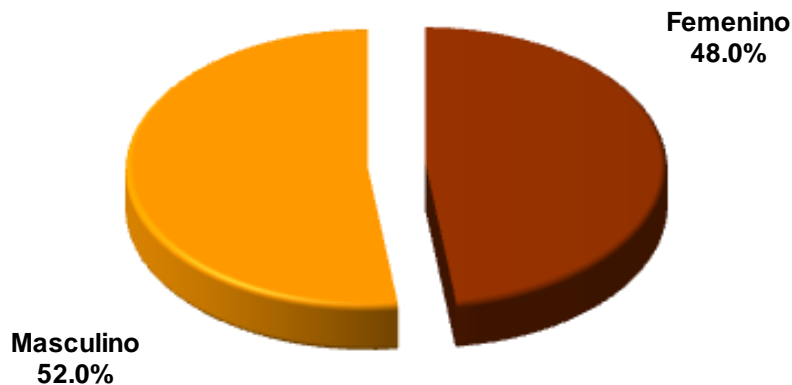
Casos confirmados y defunciones por grupos de edad



FUENTE: Casos confirmados: Base de datos InDRE; Defunciones: CONAMED.



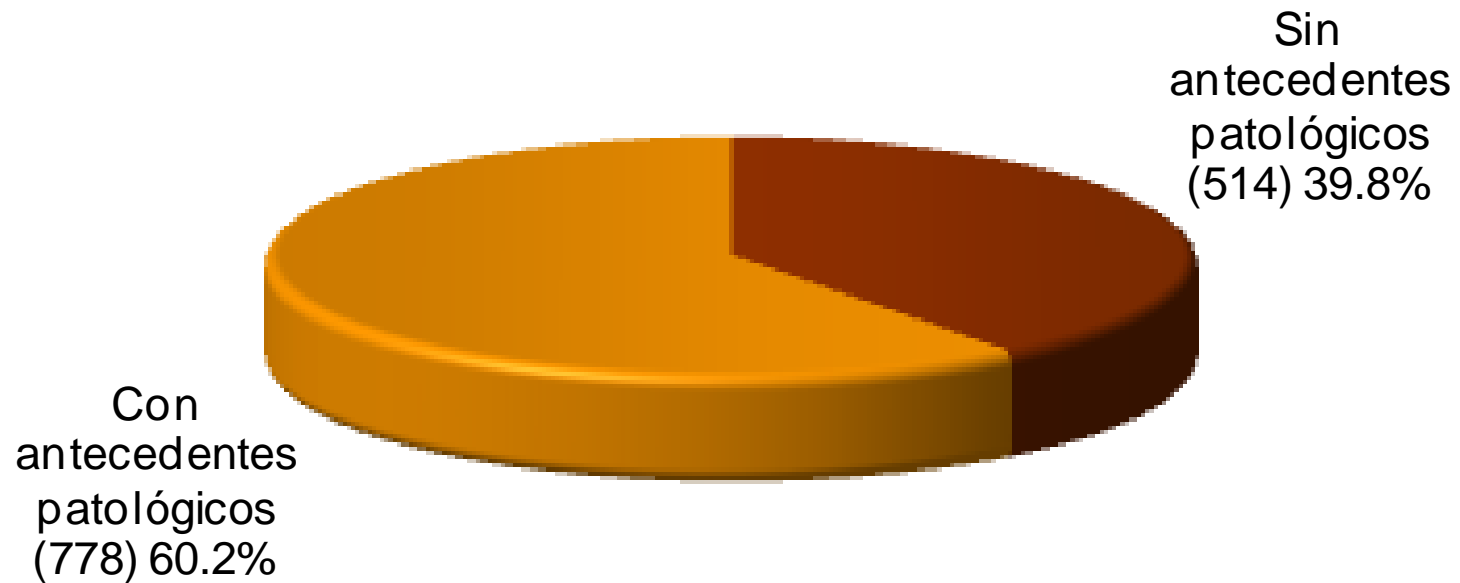
Defunciones según Sexo y Edad



N = 1292

Grupo de Edad (años)	Defunciones Totales	%
< 1	24	1.9%
1 a 4	50	3.9%
5 a 9	46	3.6%
10 a 14	36	2.8%
15 a 19	37	2.9%
20 a 24	101	7.8%
25 a 29	136	10.5%
30 a 34	113	8.7%
35 a 39	181	14.0%
40 a 44	127	9.8%
45 a 49	122	9.4%
50 a 54	129	10.0%
55 a 59	100	7.7%
60 a 64	40	3.1%
65 a 69	22	1.7%
70 a 74	14	1.1%
75 y más	14	1.1%
Totales	1292	100.0%

} 70.4%

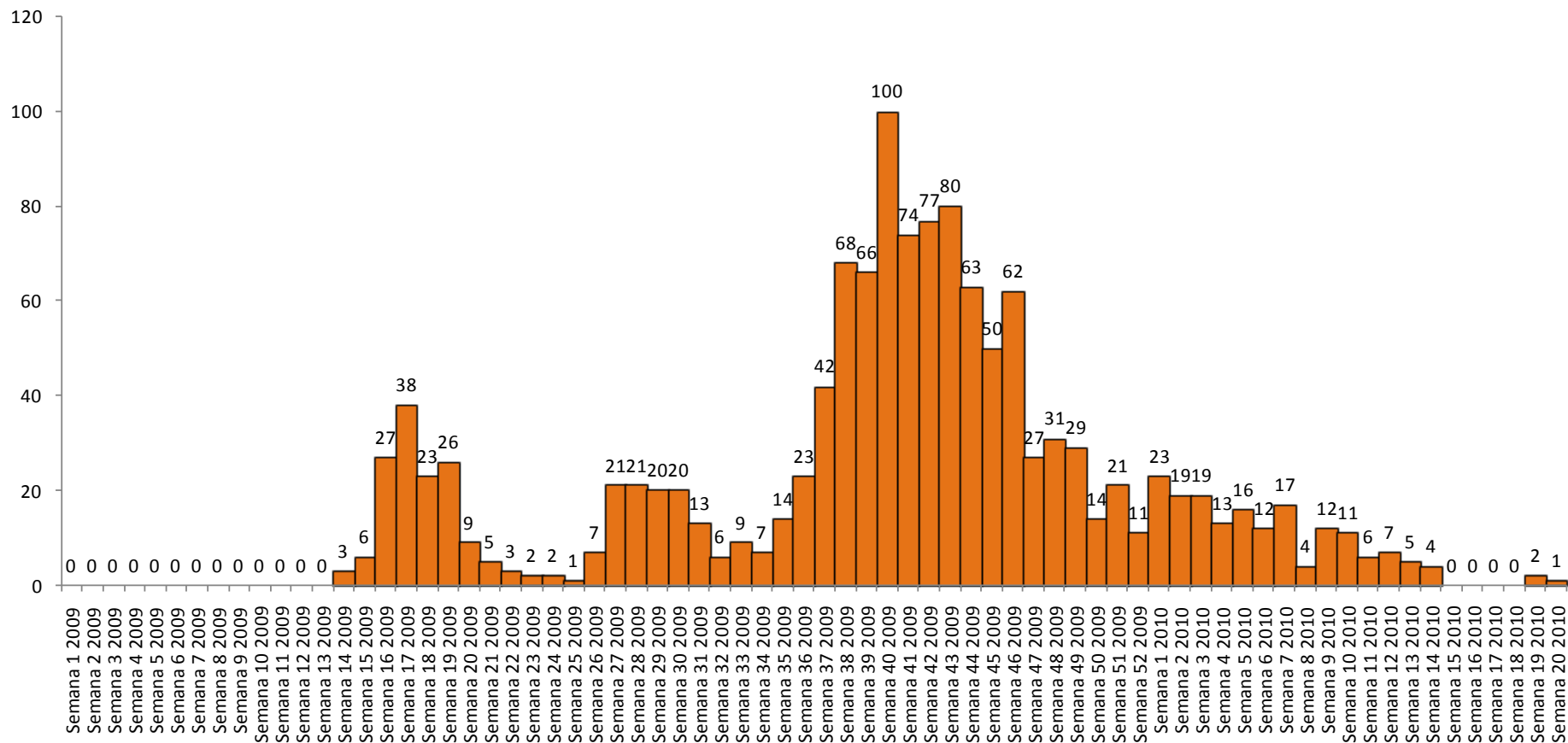


N = 1292

Nota: Incluye antecedentes patológicos, tabaquismo y otros

Defunciones por Fecha de Ocurrencia por Semana Epidemiológica

SALUD



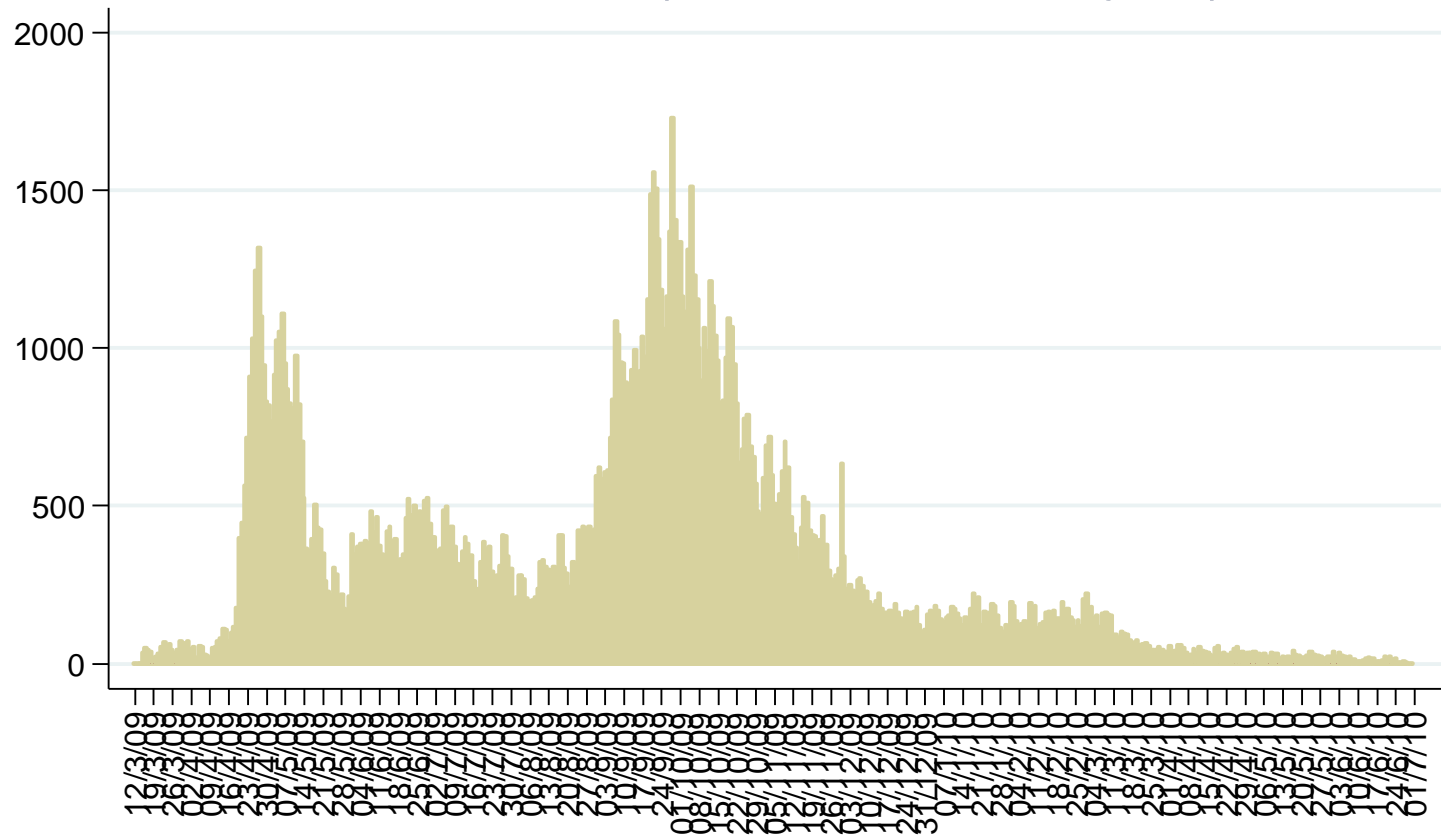
Principales síntomas de los fallecidos

N = 1292

Nota: La semana 1 se toma a partir del día 4 de enero de 2009



Todo el país (reporte del 05 de julio)

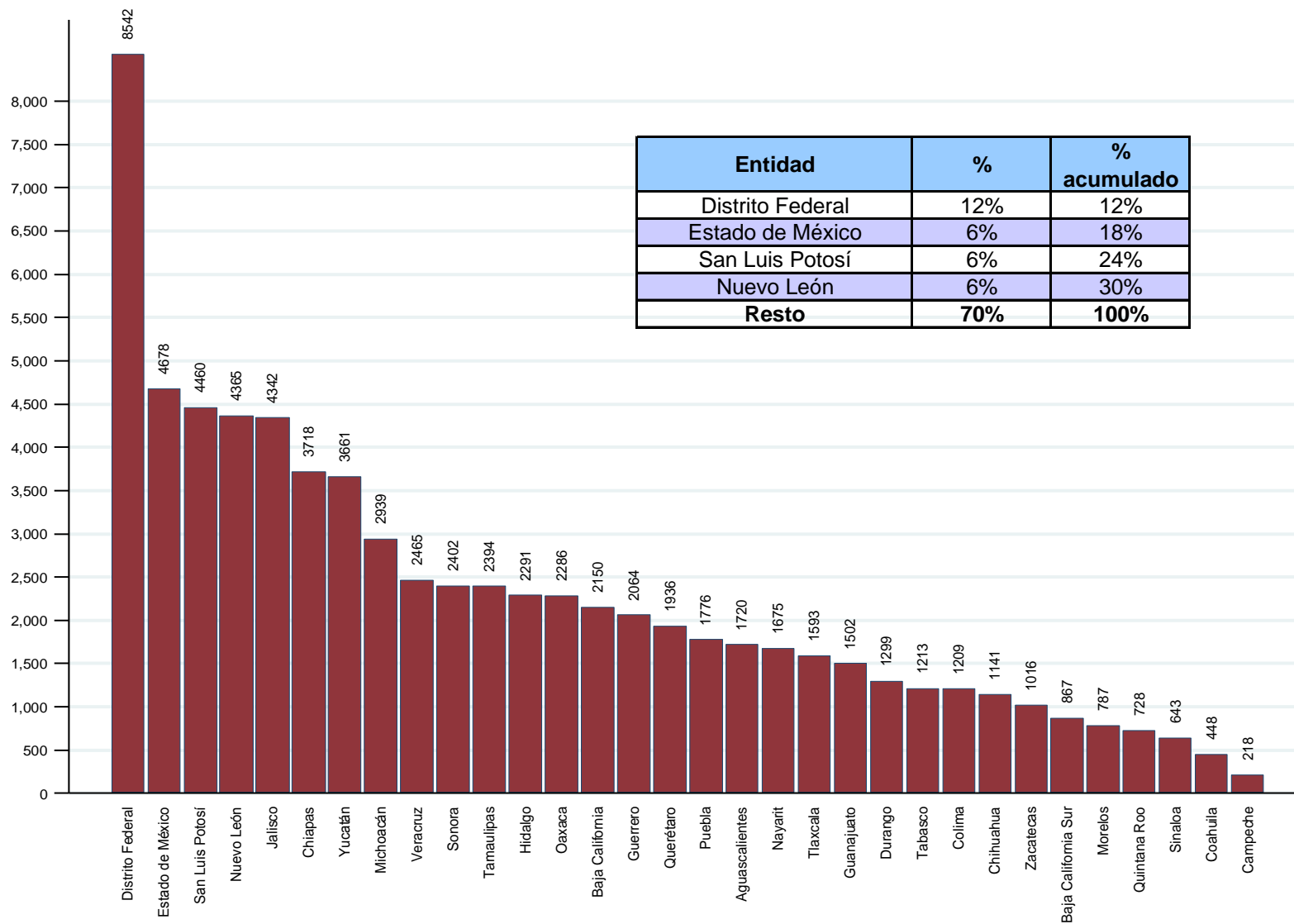


Fecha de inicio de síntomas

	sospechosos		confirmados
---	-------------	---	-------------

Los 72,548 casos confirmados se distribuyen en los 32 estados de la República

SALUD



1/ En las figuras se excluyen 17 casos confirmados correspondientes a extranjeros.

2/ Los porcentajes se ajustan por redondeo.

Fuente: Base de datos INDRÉ.

Casos y defunciones de influenza AH1N1 a nivel internacional

SALUD



	Total Acumulado
Regiones	Muertes
Oficina Regional de la OMS para África (AFRO)	168
Oficina Regional de la OMS para las Américas (AMRO)	Al menos 8,462
Oficina Regional de la OMS para el Mediterráneo Oriental (EMRO)	1,019
Oficina Regional de la OMS para Europa (EURO)	Al menos 4,879
Oficina Regional de la OMS para el Sudeste Asiático (SEARO)	1,866
Oficina Regional de la OMS para el Pacífico Occidental (WPRO)	1,845
Total	Al menos 18,239

Presencia de casos confirmados de influenza AH1N1 a nivel internacional

SALUD

