



# **Situación actual de la epidemia**

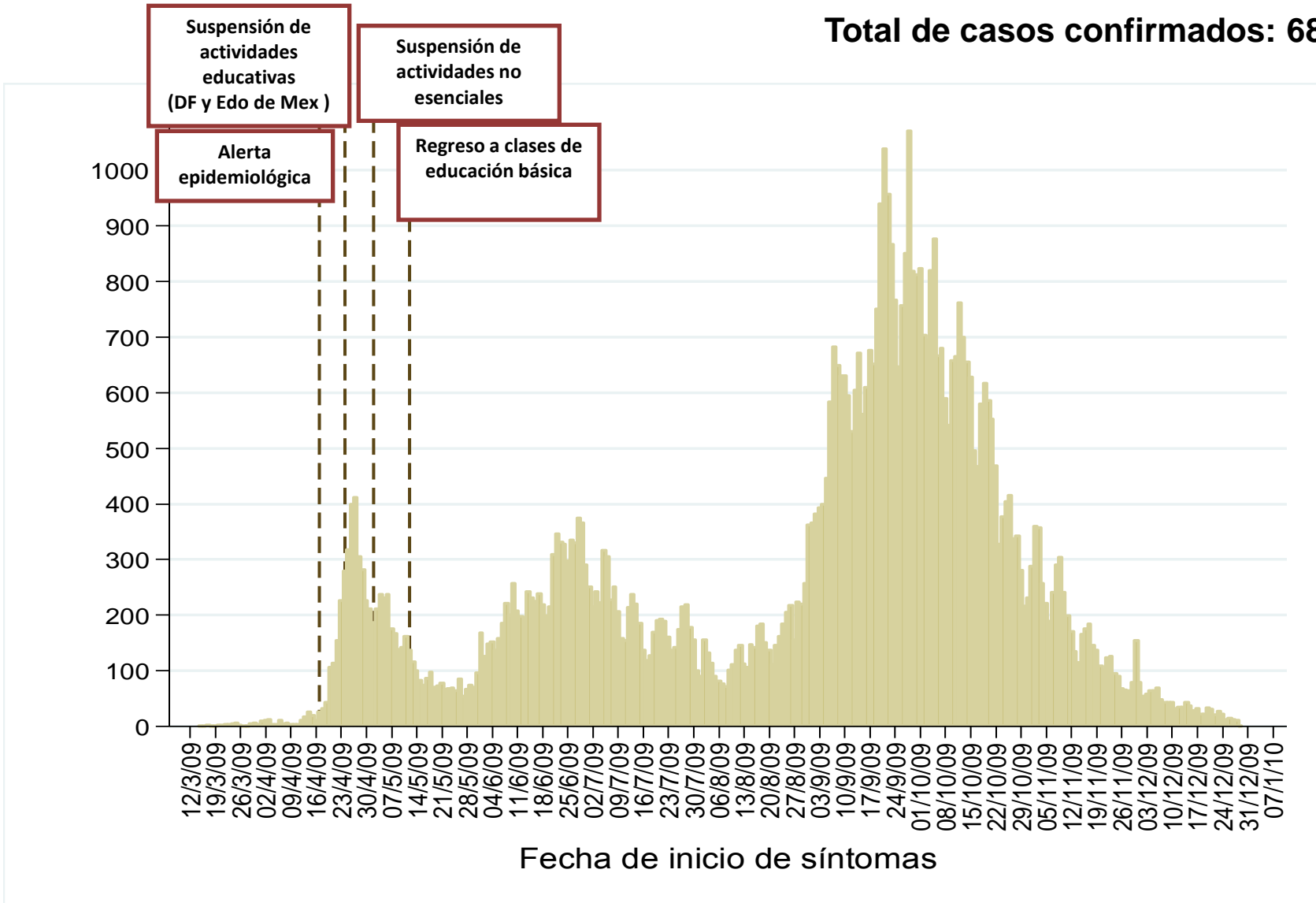
**6-Enero-2010**

# Distribución de los casos confirmados de acuerdo a la fecha de inicio de síntomas

**SALUD**



**Total de casos confirmados: 68,788**

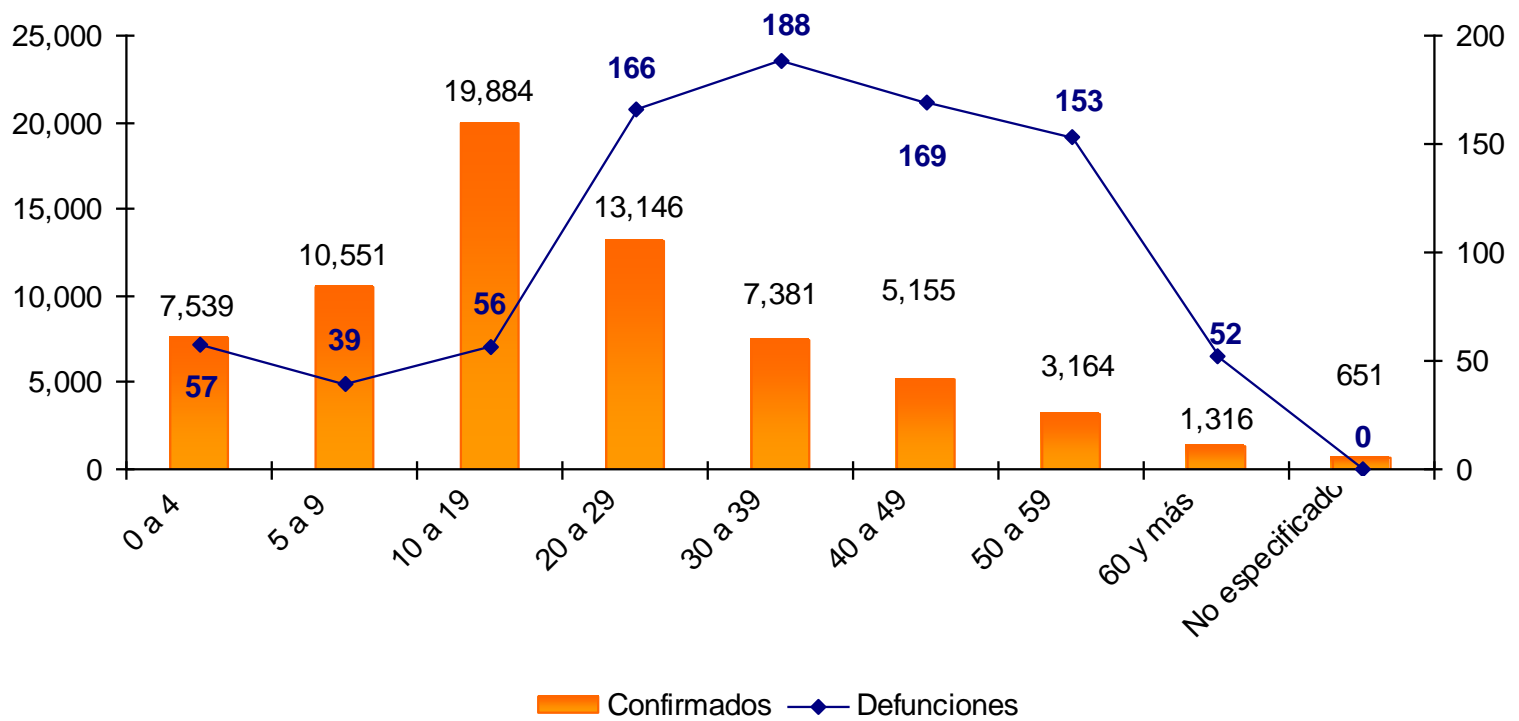


Fuente: Base de datos InDRE.



## Casos confirmados y defunciones por grupos de edad (68,788 casos confirmados y 880 defunciones)

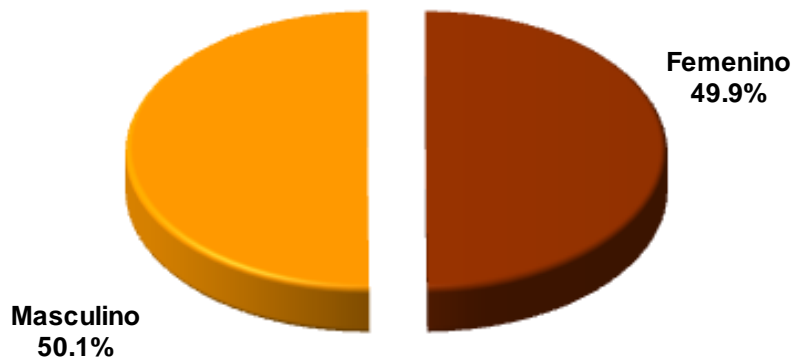
### Casos confirmados y defunciones por grupos de edad



FUENTE: Casos confirmados: Base de datos InDRE; Defunciones: CONAMED.



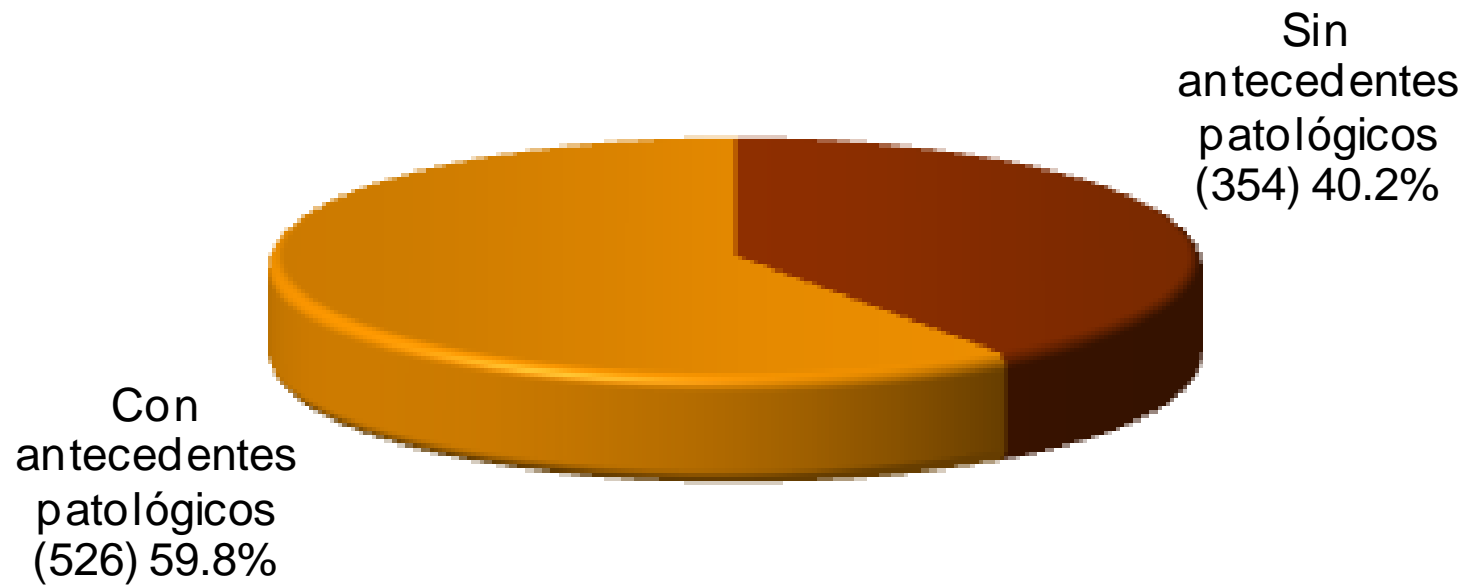
## Defunciones según Sexo y Edad



**N = 880**

Grupo de Edad (años)	Defunciones Totales	%
< 1	19	2.2%
1 a 4	38	4.3%
5 a 9	39	4.4%
10 a 14	29	3.3%
15 a 19	27	3.1%
20 a 24	70	8.0%
25 a 29	96	10.9%
30 a 34	70	8.0%
35 a 39	118	13.4%
40 a 44	82	9.3%
45 a 49	87	9.9%
50 a 54	86	9.8%
55 a 59	67	7.6%
60 a 64	25	2.8%
65 a 69	11	1.3%
70 a 74	8	0.9%
75 y más	8	0.9%
Totales	880	100.0%

} 69.2%

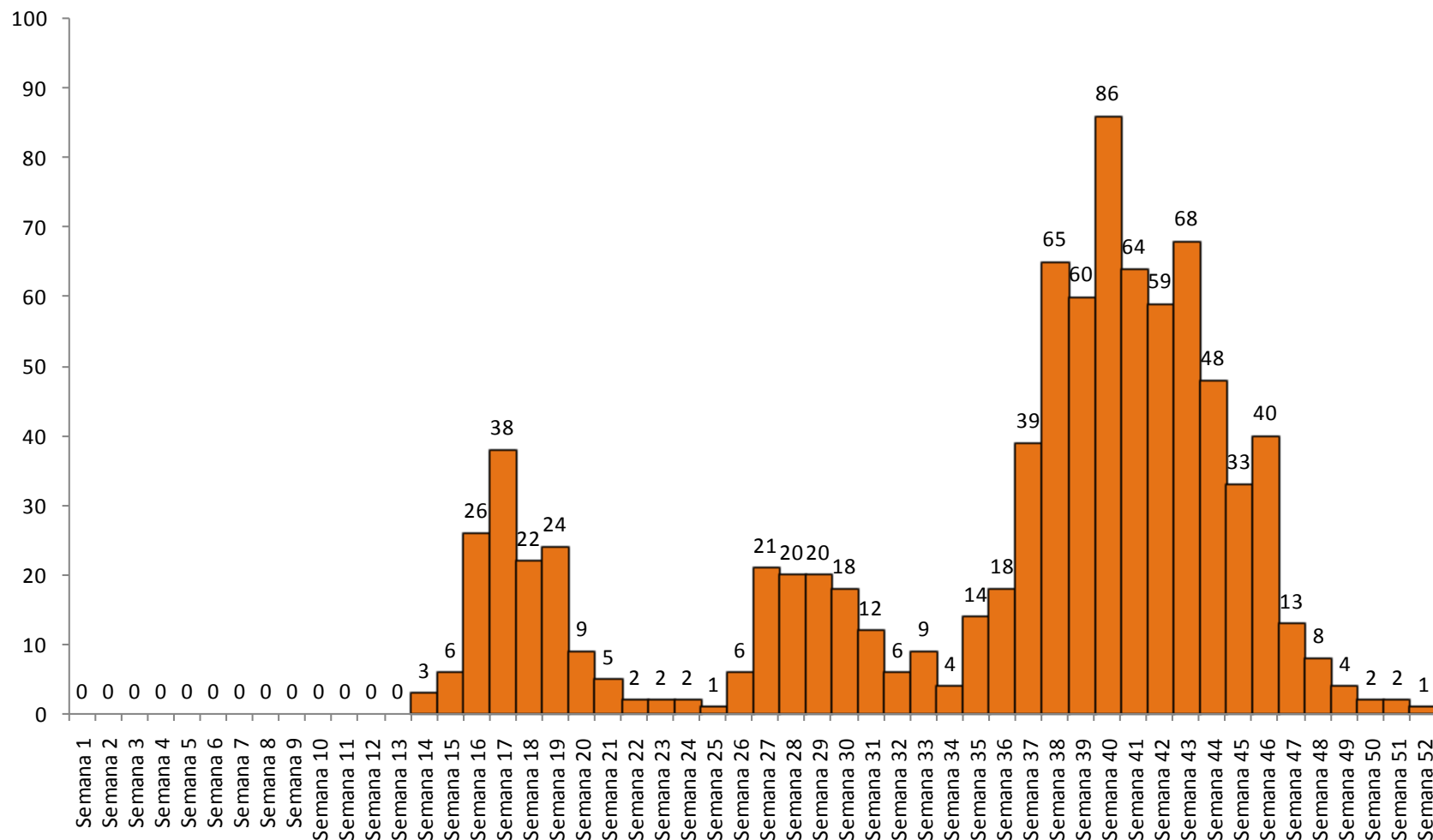


N = 880

Nota: Incluye antecedentes patológicos, tabaquismo y otros

# Defunciones por Fecha de Ocurrencia por Semana Epidemiológica

SALUD

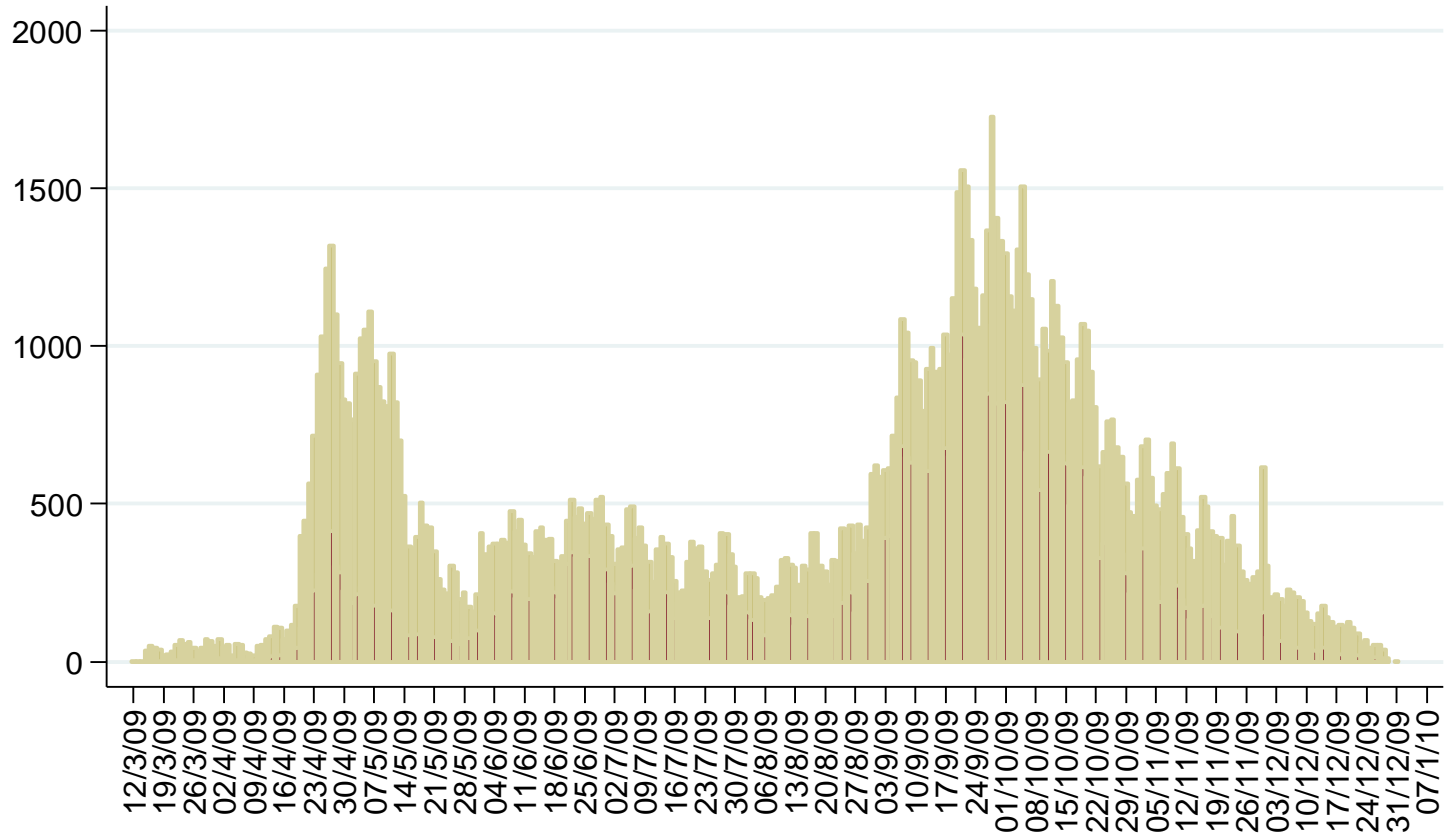


Principales síntomas de los fallecidos

N = 880



## Todo el país (reporte del 05 de enero)



Fecha de inicio de síntomas



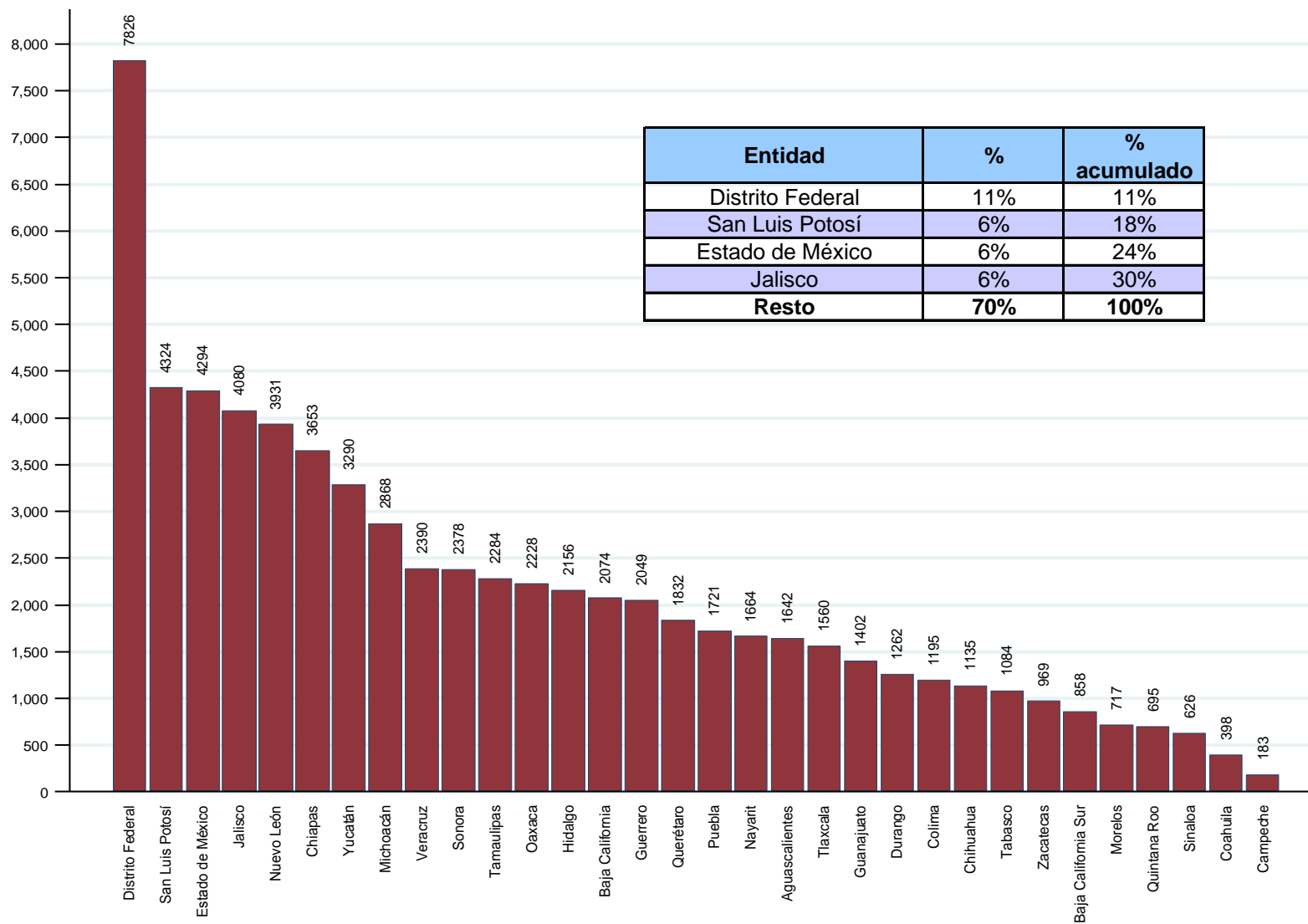
sospechosos



confirmados

# Los 68,788 casos confirmados se distribuyen en los 32 estados de la República

# SALUD



Entidad	%	% acumulado
Distrito Federal	11%	11%
San Luis Potosí	6%	18%
Estado de México	6%	24%
Jalisco	6%	30%
<b>Resto</b>	<b>70%</b>	<b>100%</b>

<sup>1/</sup> En las figuras se excluyen 17 casos confirmados correspondientes a extranjeros.

<sup>2/</sup> Los porcentajes se ajustan por redondeo.

Fuente: Base de datos INDR.

# Casos y defunciones de influenza AH1N1 a nivel internacional

**SALUD**



	<b>Total Acumulado</b>
<b>Regiones</b>	<b>Muertes</b>
Oficina Regional de la OMS para África (AFRO)	<b>130</b>
Oficina Regional de la OMS para las Américas (AMRO)	Al menos <b>6,670</b>
Oficina Regional de la OMS para el Mediterráneo Oriental (EMRO)	<b>693</b>
Oficina Regional de la OMS para Europa (EURO)	Al menos <b>2,424</b>
Oficina Regional de la OMS para el Sudeste Asiático (SEARO)	<b>1,056</b>
Oficina Regional de la OMS para el Pacífico Occidental (WPRO)	<b>1,249</b>
<b>Total</b>	Al menos <b>12,220</b>

# Presencia de casos confirmados de influenza AH1N1 a nivel internacional

SALUD

