

Situación actual de la epidemia

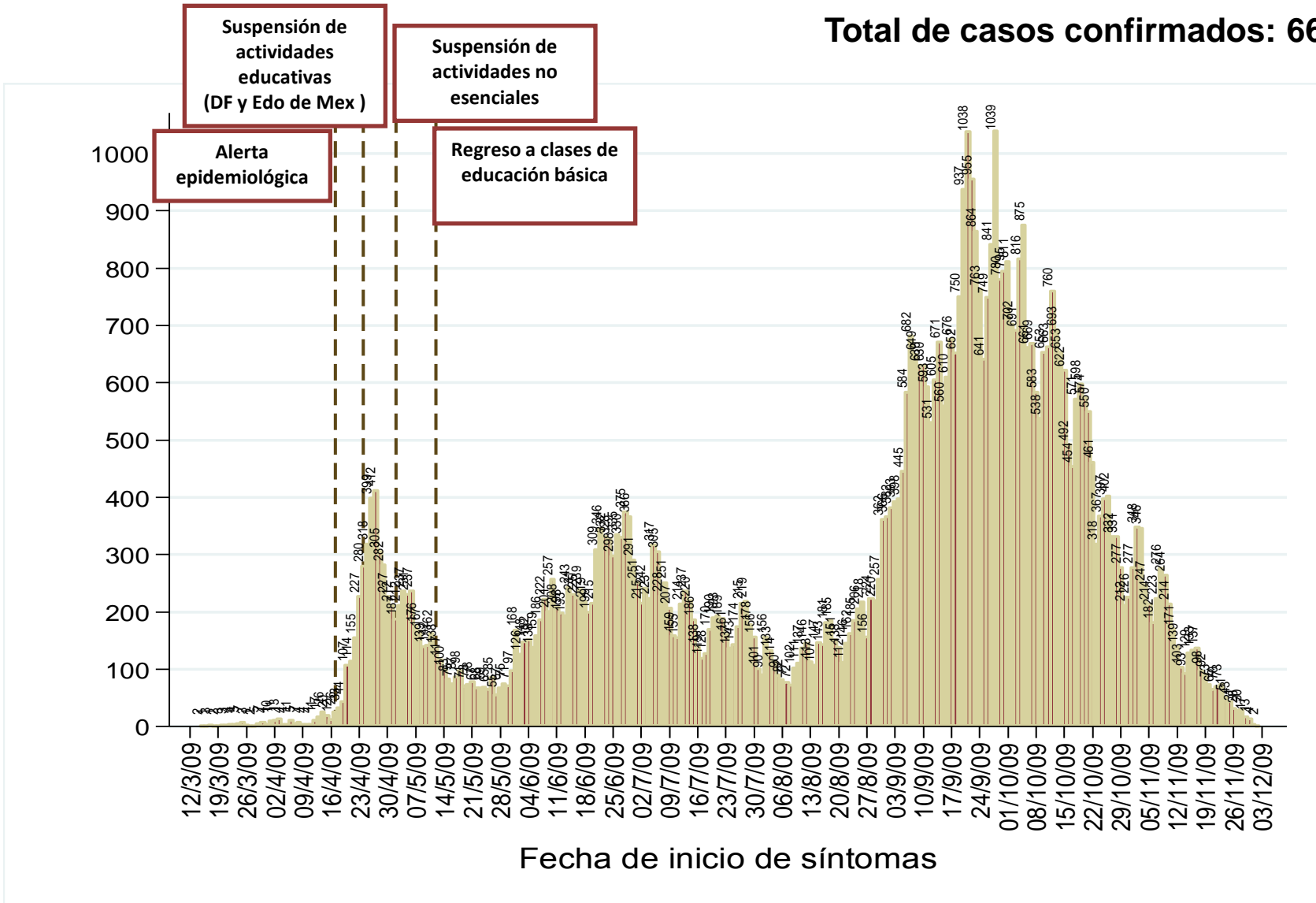
7-Diciembre-2009

Distribución de los casos confirmados de acuerdo a la fecha de inicio de síntomas

SALUD



Total de casos confirmados: 66,323

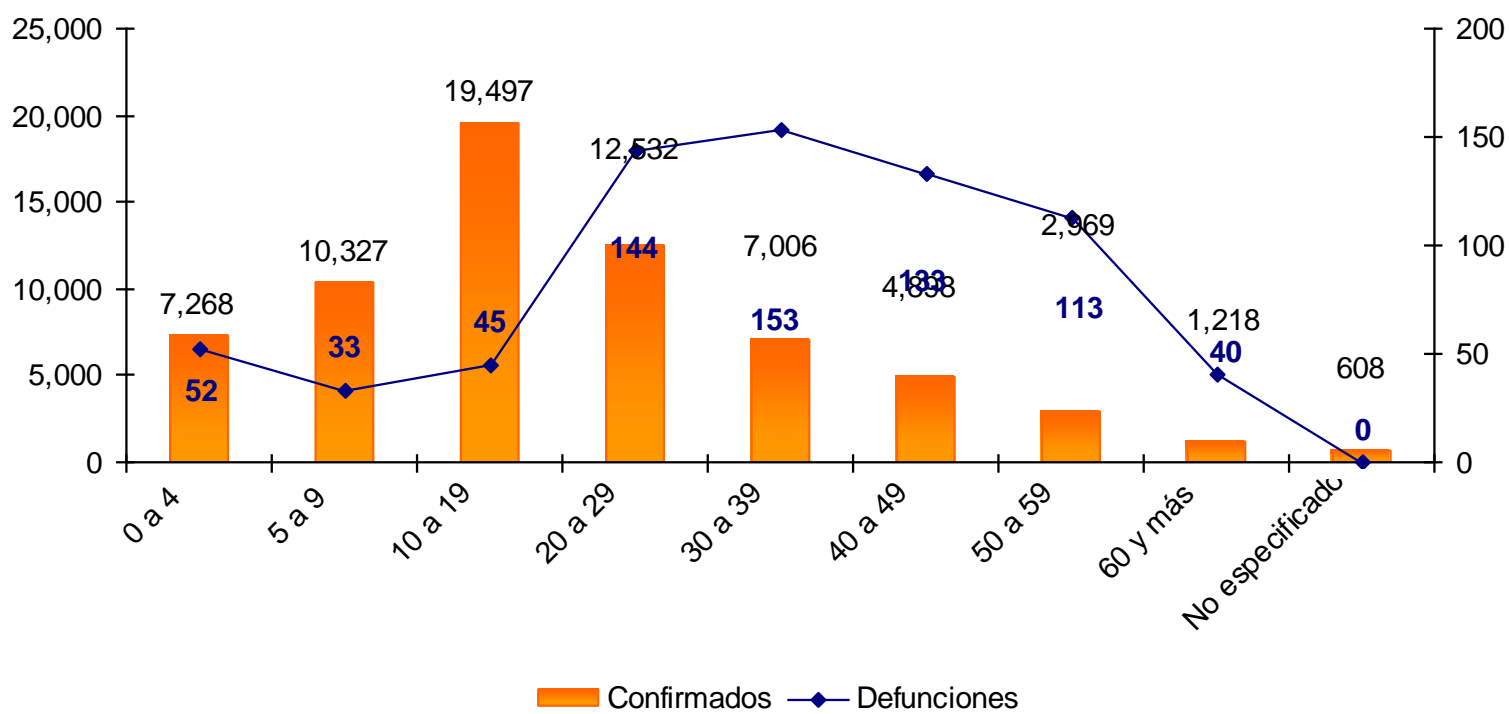


Fuente: Base de datos InDRE.



Casos confirmados y defunciones por grupos de edad (66,323 casos confirmados y 713 defunciones)

Casos confirmados y defunciones por grupos de edad



FUENTE: Casos confirmados: Base de datos InDRE; Defunciones: CONAMED.



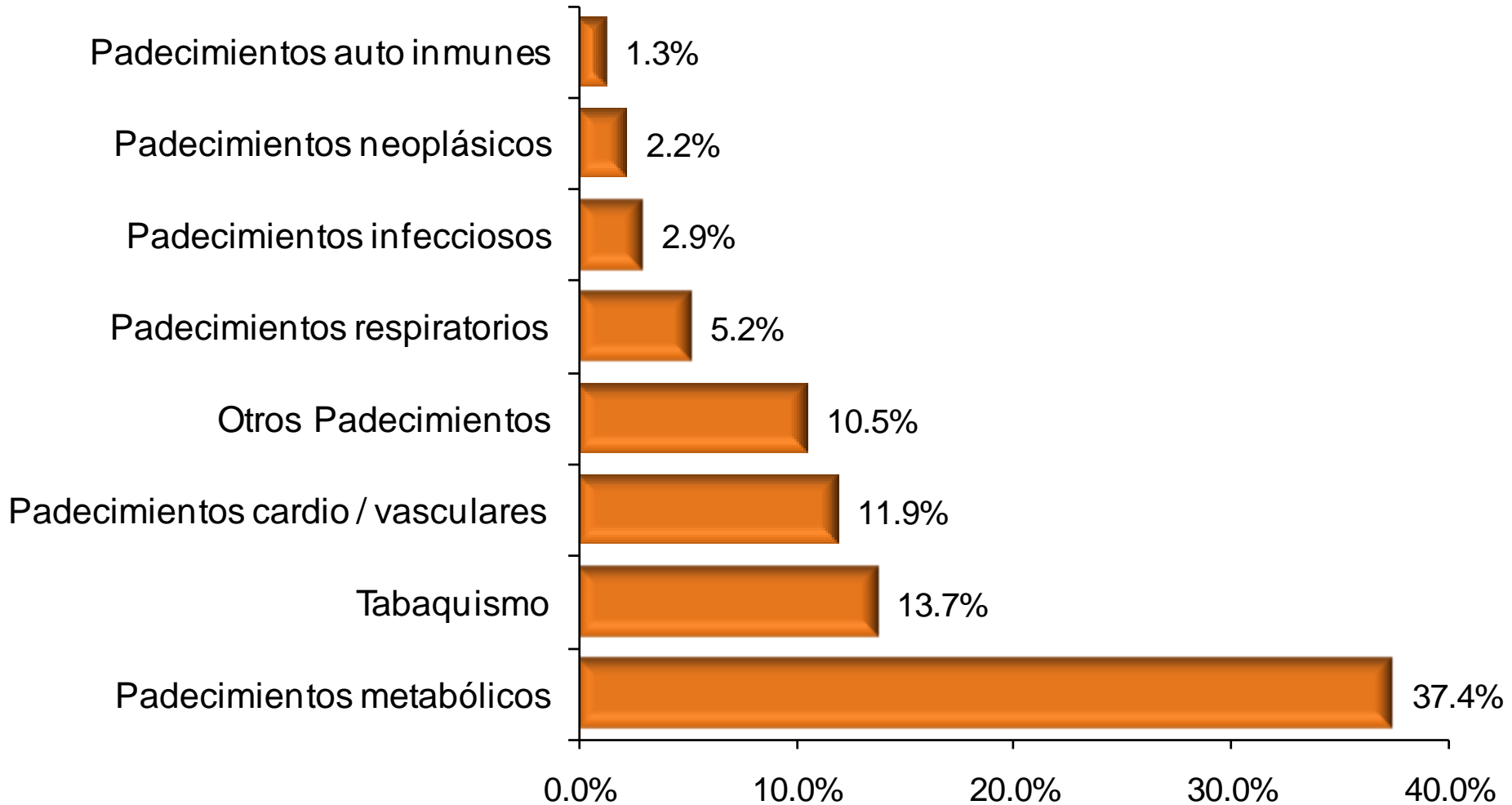
Defunciones según Sexo y Edad



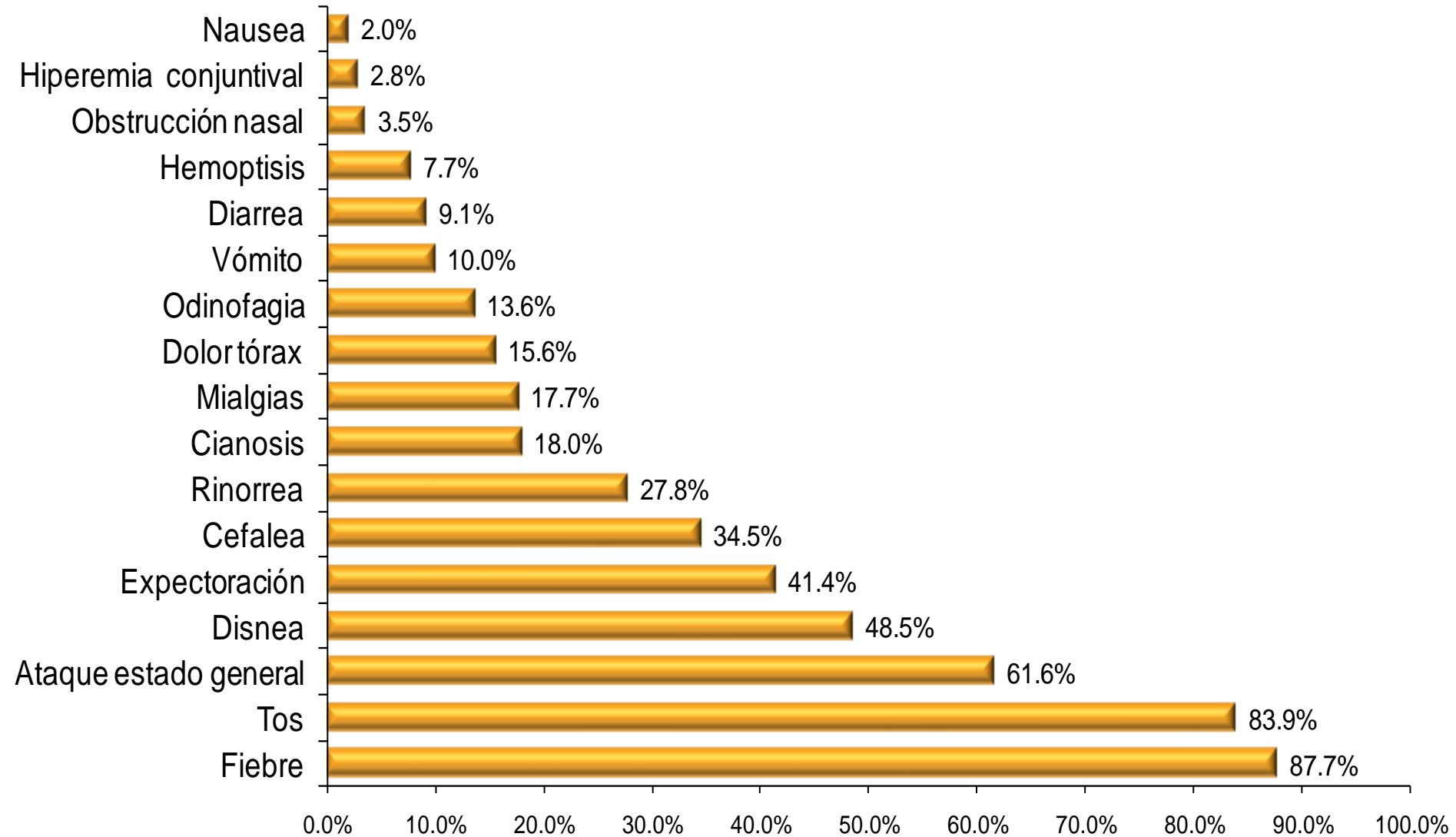
N = 713

Grupo de Edad (años)	Defunciones Totales	%
< 1	18	2.5%
1 a 4	34	4.8%
5 a 9	33	4.6%
10 a 14	26	3.6%
15 a 19	20	2.8%
20 a 24	60	8.4%
25 a 29	84	11.8%
30 a 34	60	8.4%
35 a 39	93	13.0%
40 a 44	63	8.8%
45 a 49	70	9.8%
50 a 54	66	9.3%
55 a 59	46	6.5%
60 a 64	20	2.8%
65 a 69	7	1.0%
70 a 74	6	0.8%
75 y más	7	1.0%
Totales	713	100.0%

} 69.6%



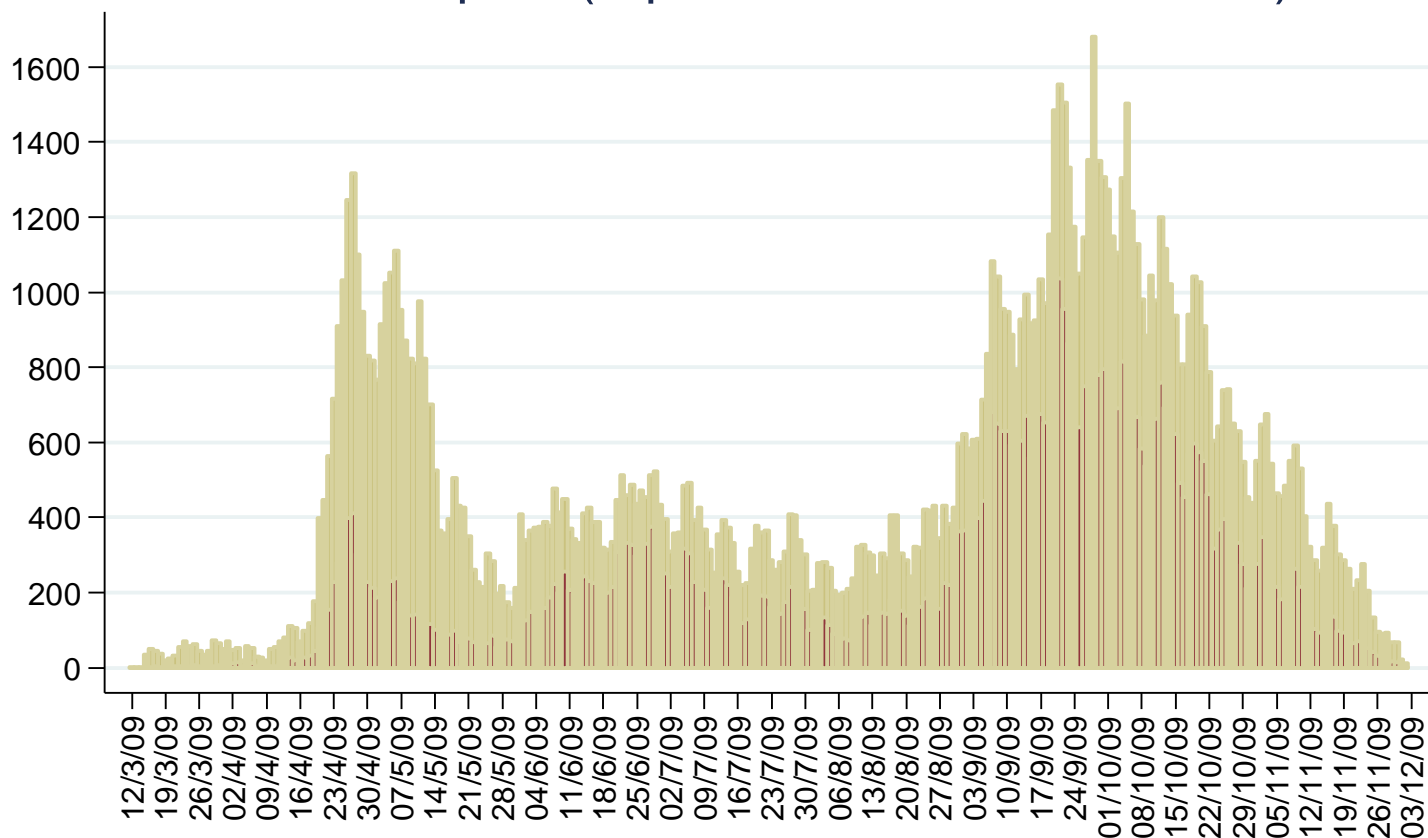
N = 713



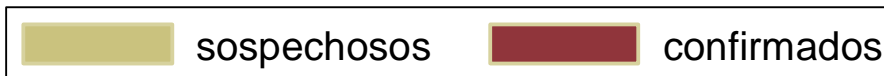
N = 713



Todo el país (reporte del 04 de diciembre)

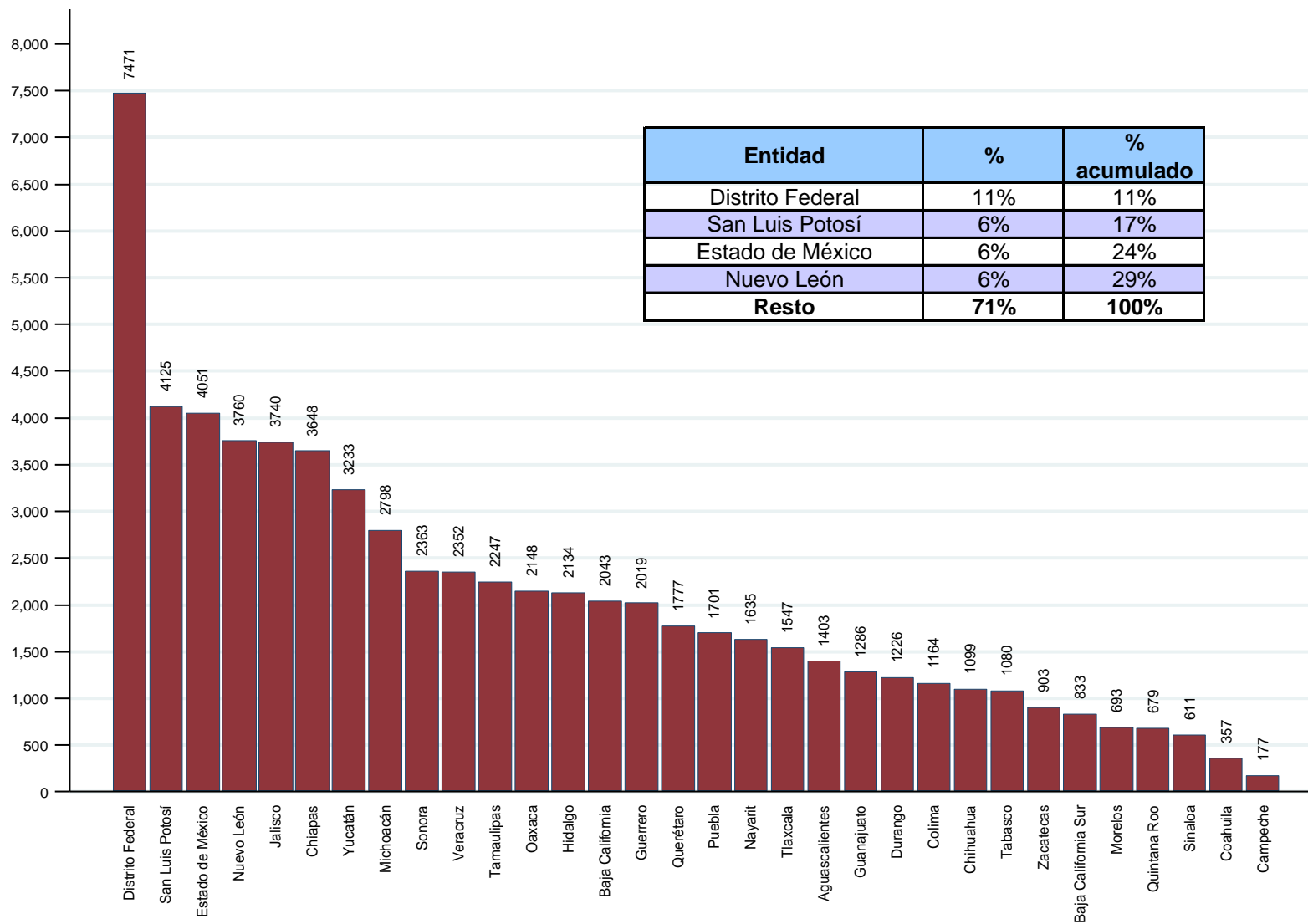


Fecha de inicio de síntomas



Los 66,323 casos confirmados se distribuyen en los 32 estados de la República

SALUD



Entidad	%	% acumulado
Distrito Federal	11%	11%
San Luis Potosí	6%	17%
Estado de México	6%	24%
Nuevo León	6%	29%
Resto	71%	100%

^{1/} En las figuras se excluyen 17 casos confirmados correspondientes a extranjeros.

^{2/} Los porcentajes se ajustan por redondeo.

Fuente: Base de datos INDRÉ.

Casos y defunciones de influenza AH1N1 a nivel internacional

SALUD



Regiones	Total Acumulado	
	Casos	Muertes
Oficina Regional de la OMS para África (AFRO)	15,503	104
Oficina Regional de la OMS para las Américas (AMRO)	190,765	5,360
Oficina Regional de la OMS para el Mediterráneo Oriental (EMRO)	38,359	330
Oficina Regional de la OMS para Europa (EURO)	Más de 154,000	Al menos de 650
Oficina Regional de la OMS para el Sudeste Asiático (SEARO)	47,059	738
Oficina Regional de la OMS para el Pacífico Occidental (WPRO)	176,796	644
Total	Más de 622,482	Al menos 7,826

*Dado que la OMS ya no requiere que los países reporten los casos confirmados individuales de AH1N1, el número reportado de casos puede ser inferior al número real de casos

Presencia de casos confirmados de influenza AH1N1 a nivel internacional

SALUD

