



Situación actual de la epidemia

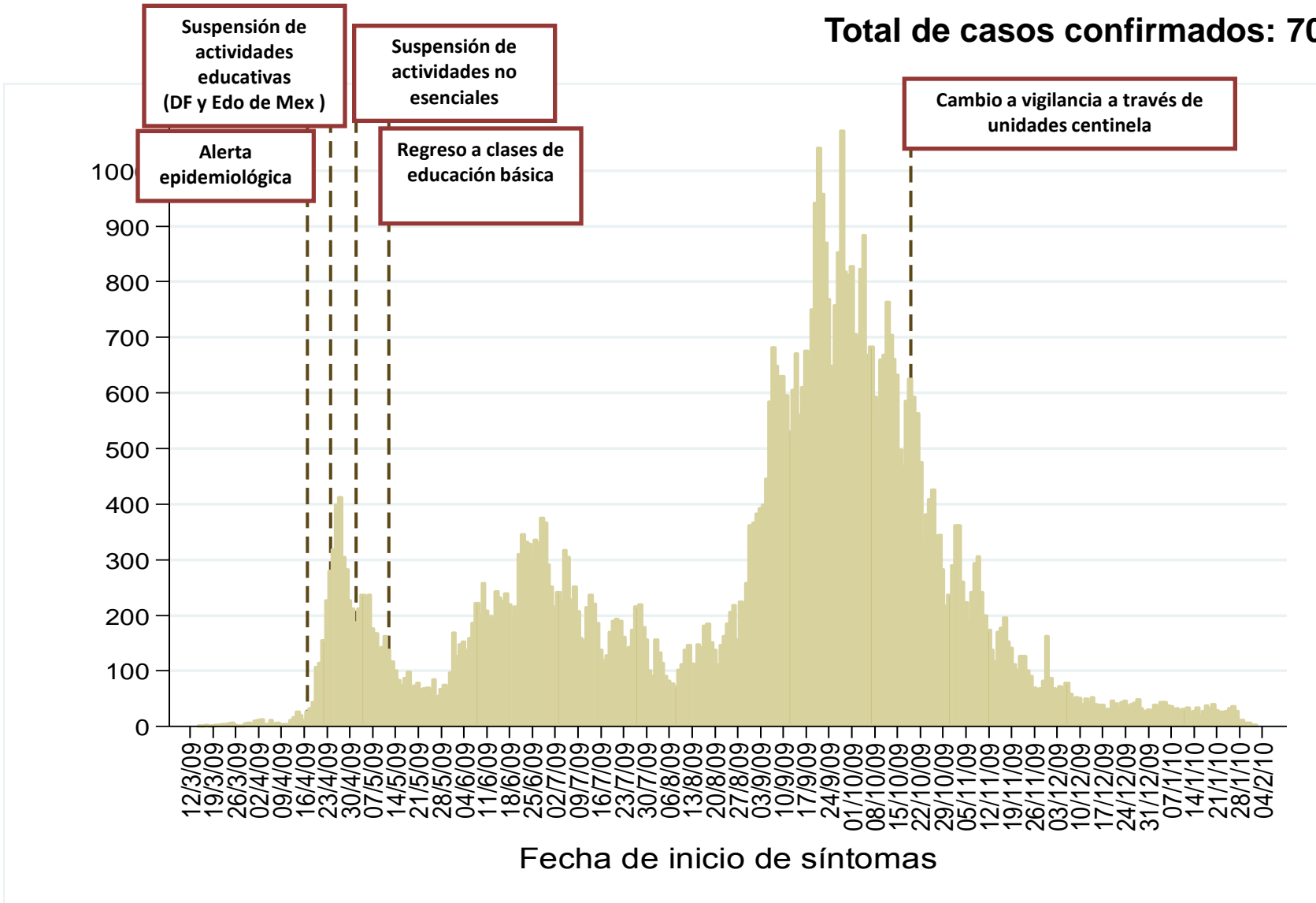
8-Febrero-2010

Distribución de los casos confirmados de acuerdo a la fecha de inicio de síntomas

SALUD



Total de casos confirmados: 70,335

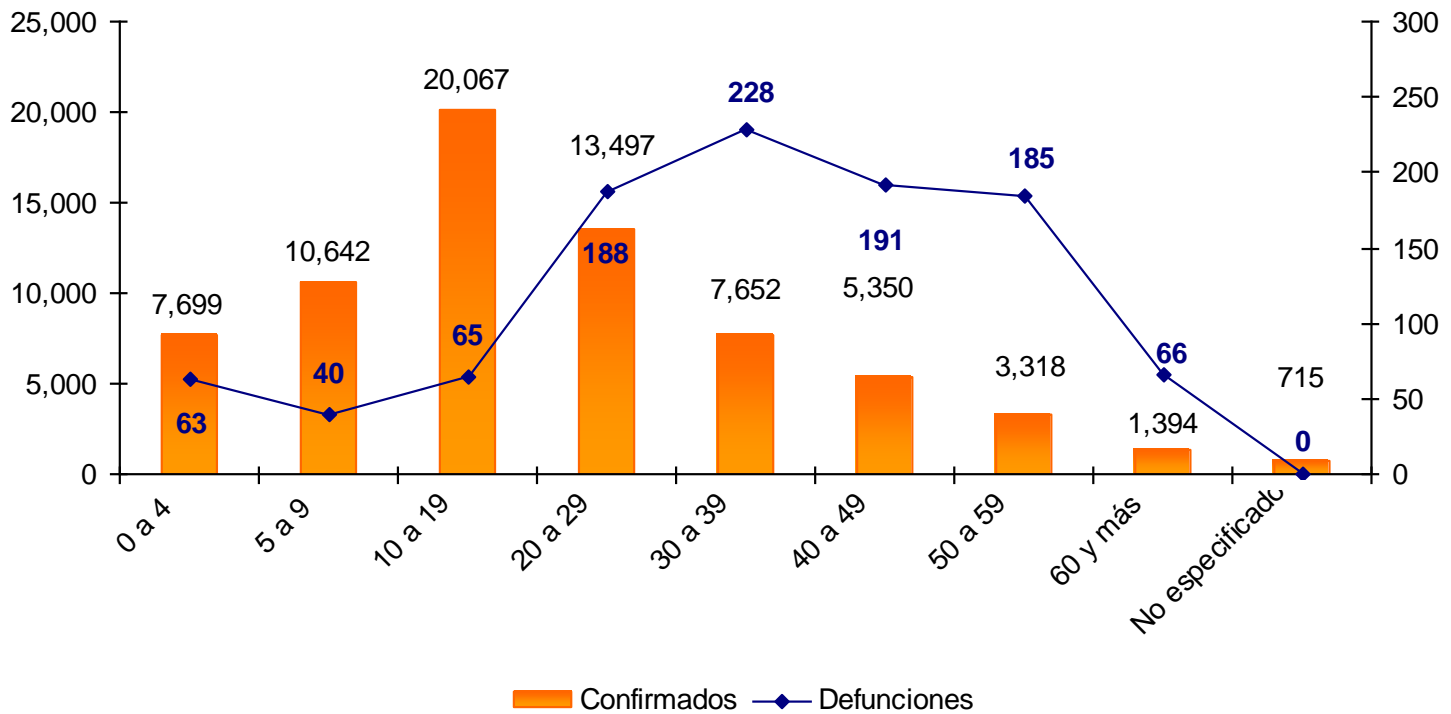


Fuente: Base de datos InDRE.



Casos confirmados y defunciones por grupos de edad (70,335 casos confirmados y 1,026 defunciones)

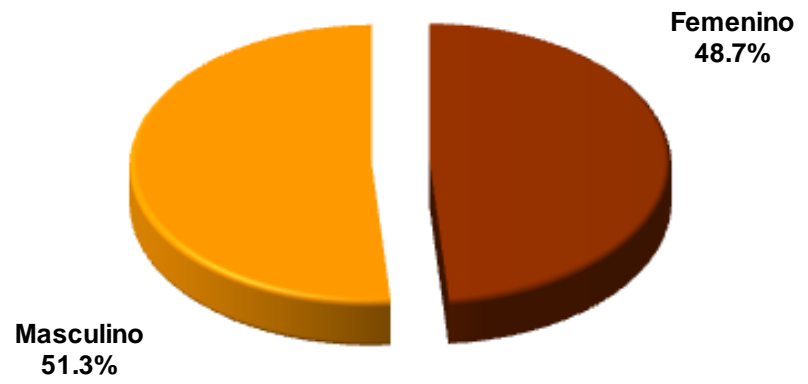
Casos confirmados y defunciones por grupos de edad



FUENTE: Casos confirmados: Base de datos InDRE; Defunciones: CONAMED.



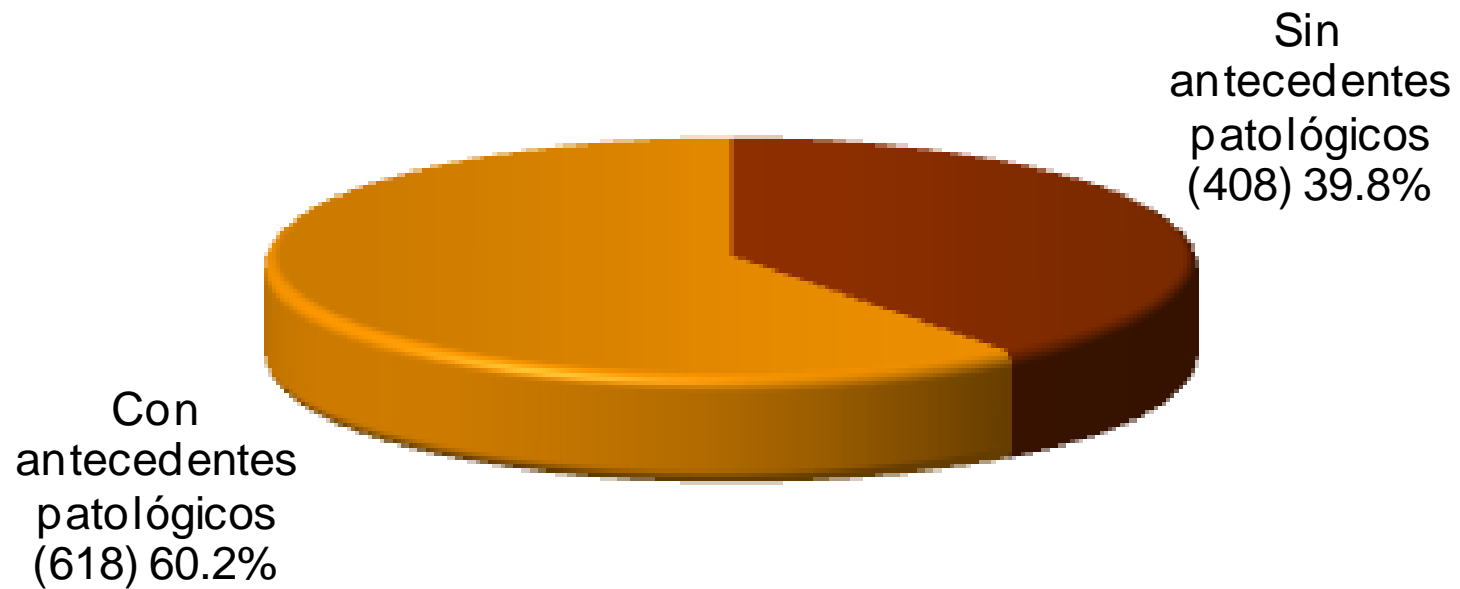
Defunciones según Sexo y Edad



N = 1026

Grupo de Edad (años)	Defunciones Totales	%
< 1	19	1.9%
1 a 4	44	4.3%
5 a 9	40	3.9%
10 a 14	31	3.0%
15 a 19	34	3.3%
20 a 24	81	7.9%
25 a 29	107	10.4%
30 a 34	83	8.1%
35 a 39	145	14.1%
40 a 44	96	9.4%
45 a 49	95	9.3%
50 a 54	107	10.4%
55 a 59	78	7.6%
60 a 64	29	2.8%
65 a 69	18	1.8%
70 a 74	10	1.0%
75 y más	9	0.9%
Totales	1026	100.0%

} 69.6%

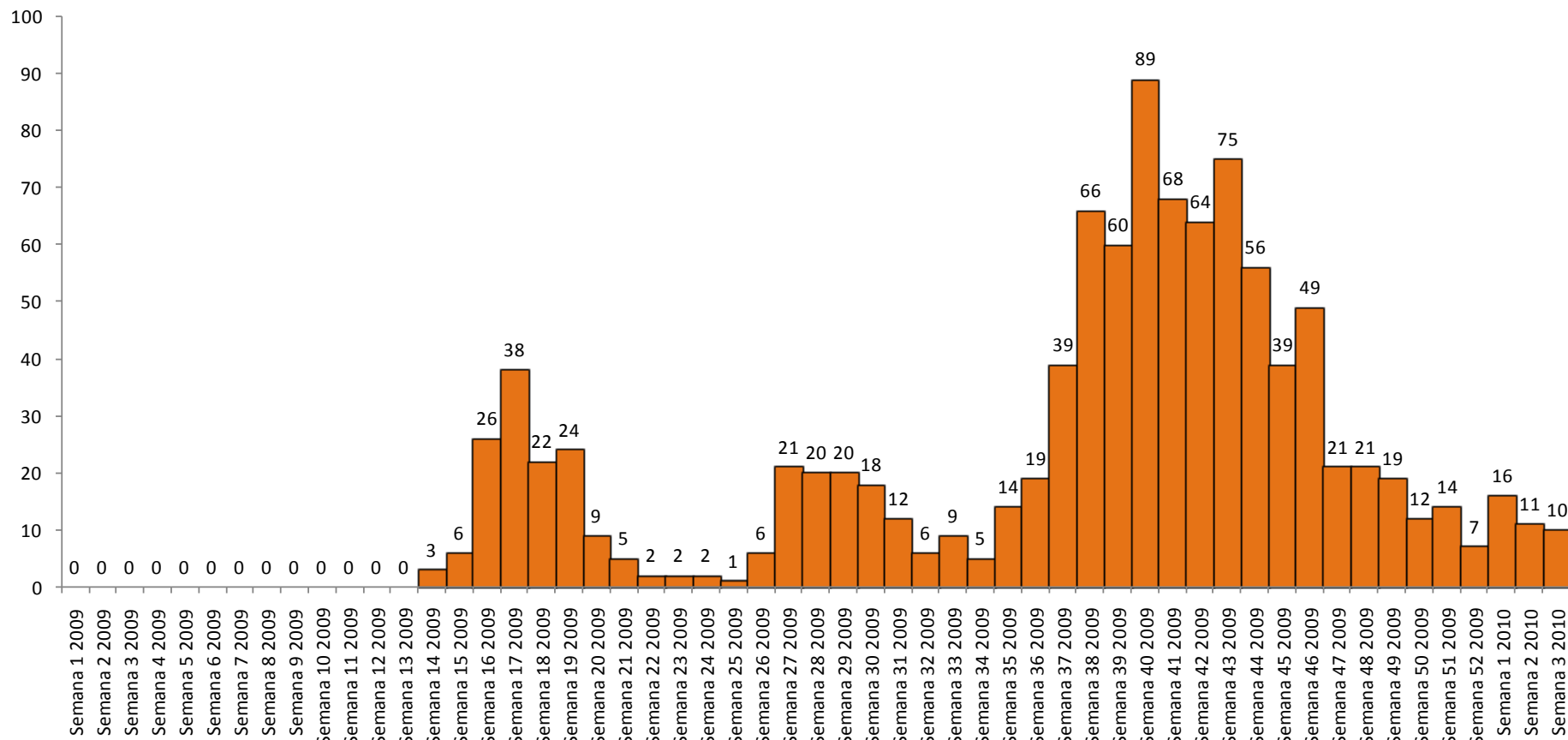


N = 1026

Nota: Incluye antecedentes patológicos, tabaquismo y otros

Defunciones por Fecha de Ocurrencia por Semana Epidemiológica

SALUD



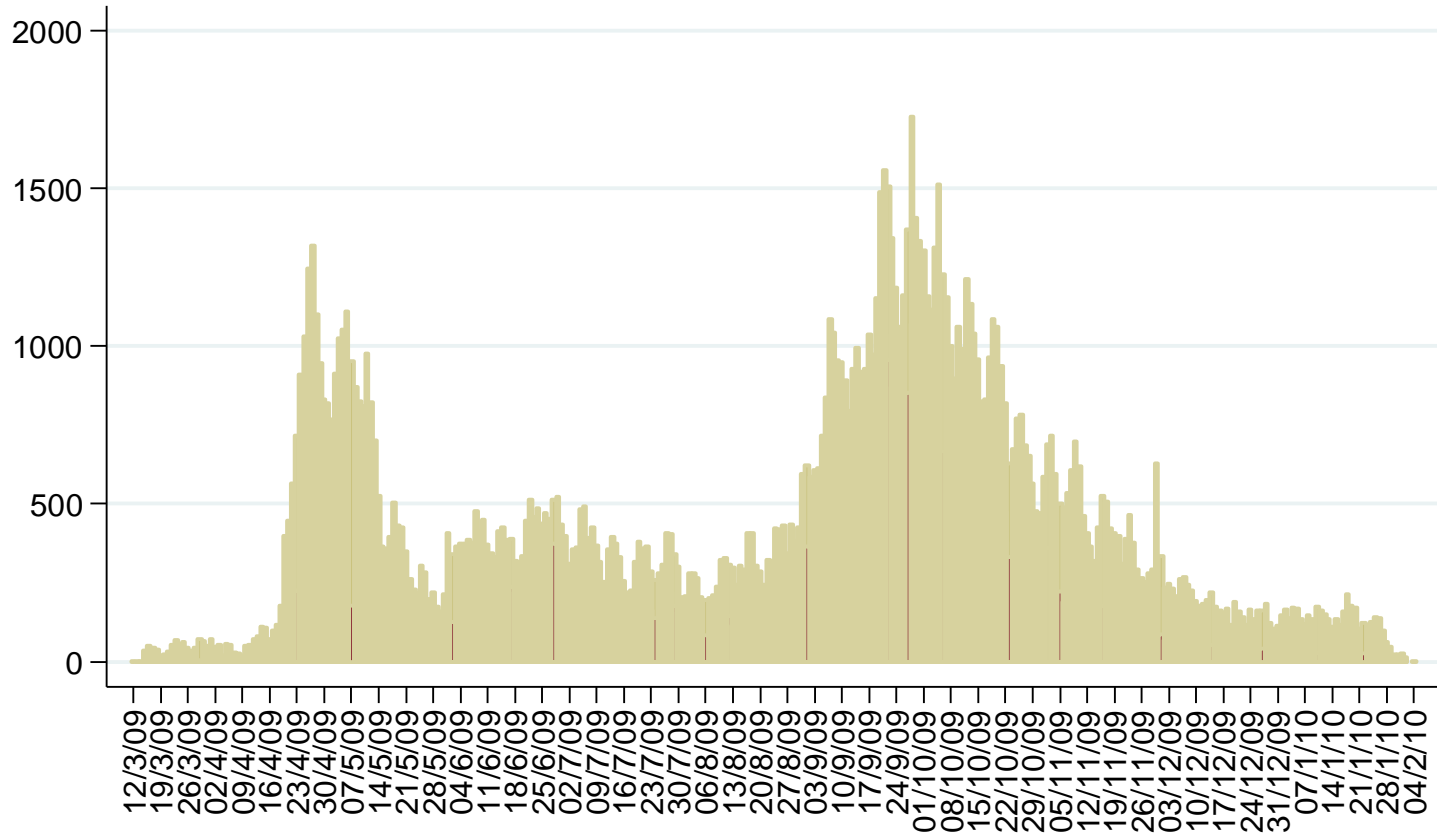
Principales síntomas de los fallecidos

N = 1026

Nota: La semana 1 se toma a partir del día 4 de enero de 2009



Todo el país (reporte del 05 de febrero)

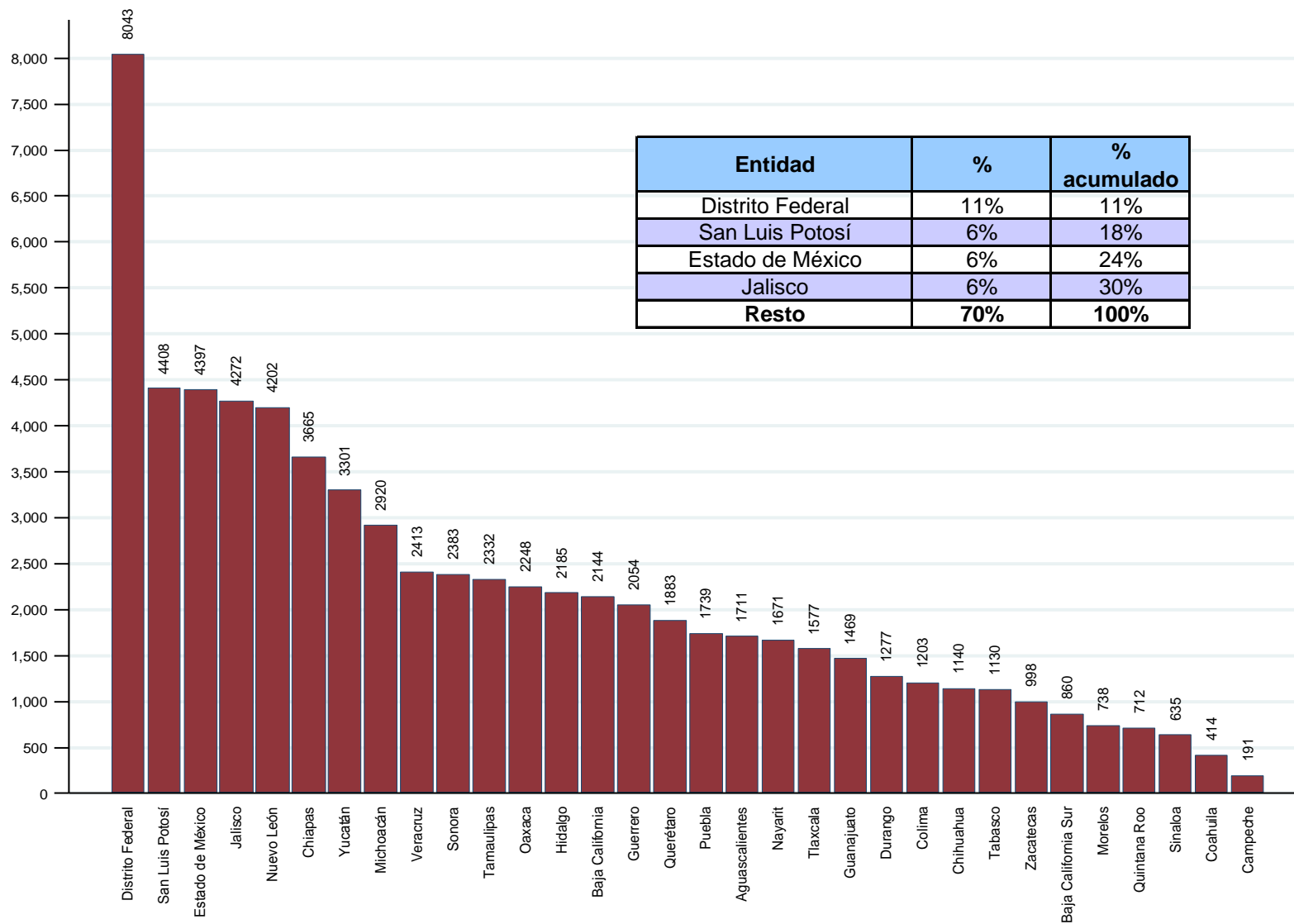


Fecha de inicio de síntomas



Los 70,335 casos confirmados se distribuyen en los 32 estados de la República

SALUD



Entidad	%	% acumulado
Distrito Federal	11%	11%
San Luis Potosí	6%	18%
Estado de México	6%	24%
Jalisco	6%	30%
Resto	70%	100%

^{1/} En las figuras se excluyen 17 casos confirmados correspondientes a extranjeros.

^{2/} Los porcentajes se ajustan por redondeo.

Fuente: Base de datos INDR.

Casos y defunciones de influenza AH1N1 a nivel internacional

SALUD



	Total Acumulado
Regiones	Muertes
Oficina Regional de la OMS para África (AFRO)	167
Oficina Regional de la OMS para las Américas (AMRO)	Al menos 7,261
Oficina Regional de la OMS para el Mediterráneo Oriental (EMRO)	1,014
Oficina Regional de la OMS para Europa (EURO)	Al menos 3,605
Oficina Regional de la OMS para el Sudeste Asiático (SEARO)	1,474
Oficina Regional de la OMS para el Pacífico Occidental (WPRO)	1,653
Total	Al menos 15,174

Presencia de casos confirmados de influenza AH1N1 a nivel internacional

SALUD

