



Situación actual de la epidemia

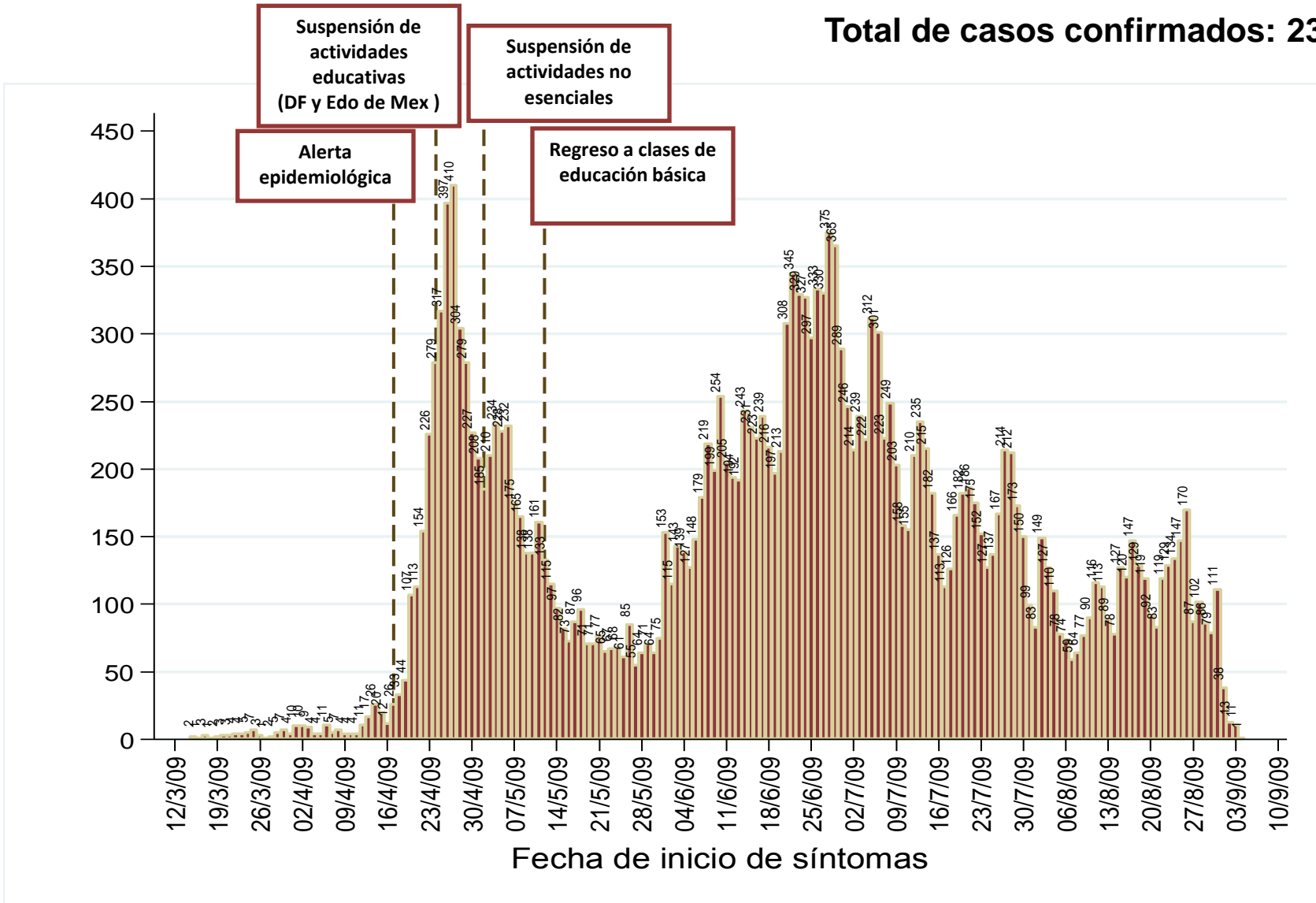
8-Septiembre-2009

Distribución de los casos confirmados de acuerdo a la fecha de inicio de síntomas

SALUD



Total de casos confirmados: 23,245

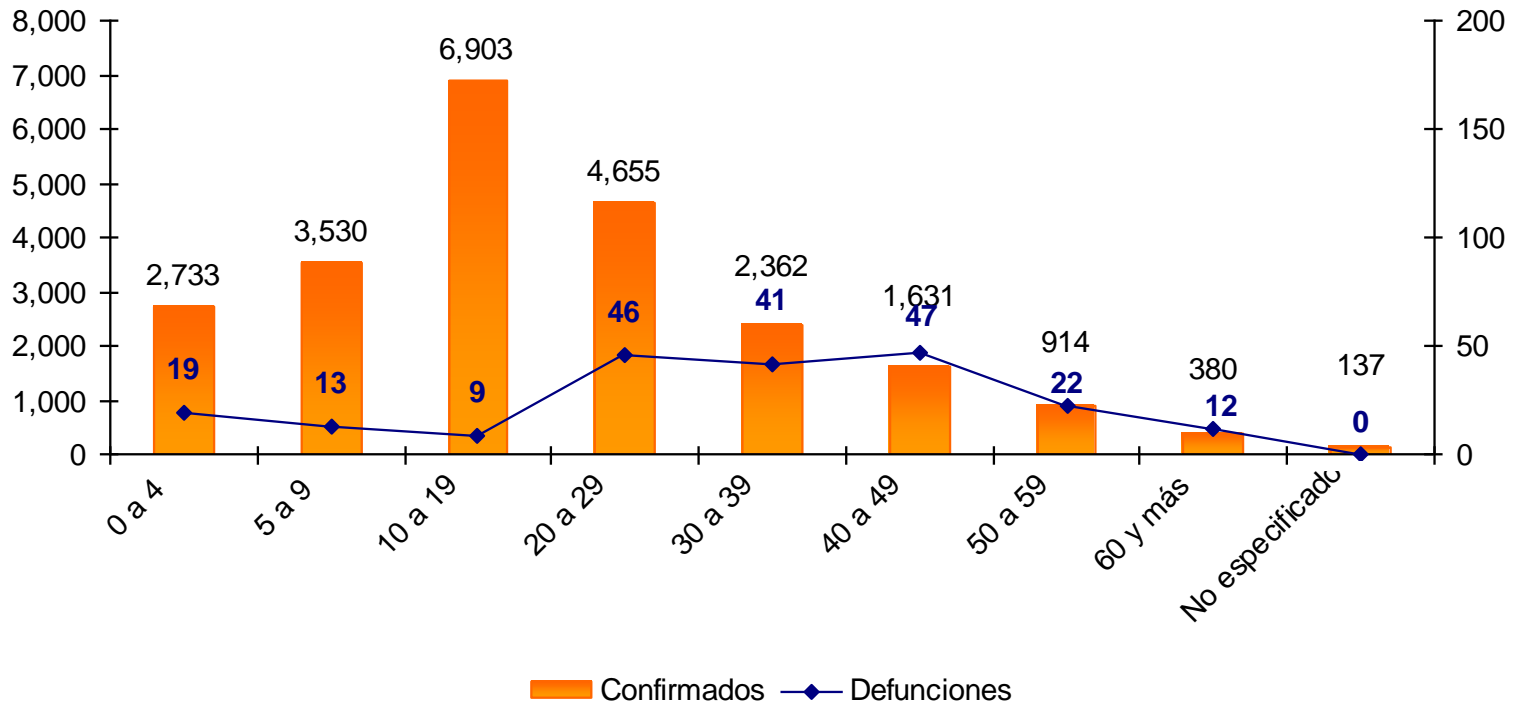


Fuente: Base de datos InDRE.



Casos confirmados y defunciones por grupos de edad (23,245 casos confirmados y 209 defunciones)

Casos confirmados y defunciones por grupos de edad



FUENTE: Casos confirmados: Base de datos InDRE; Defunciones: CONAMED.



SALUD

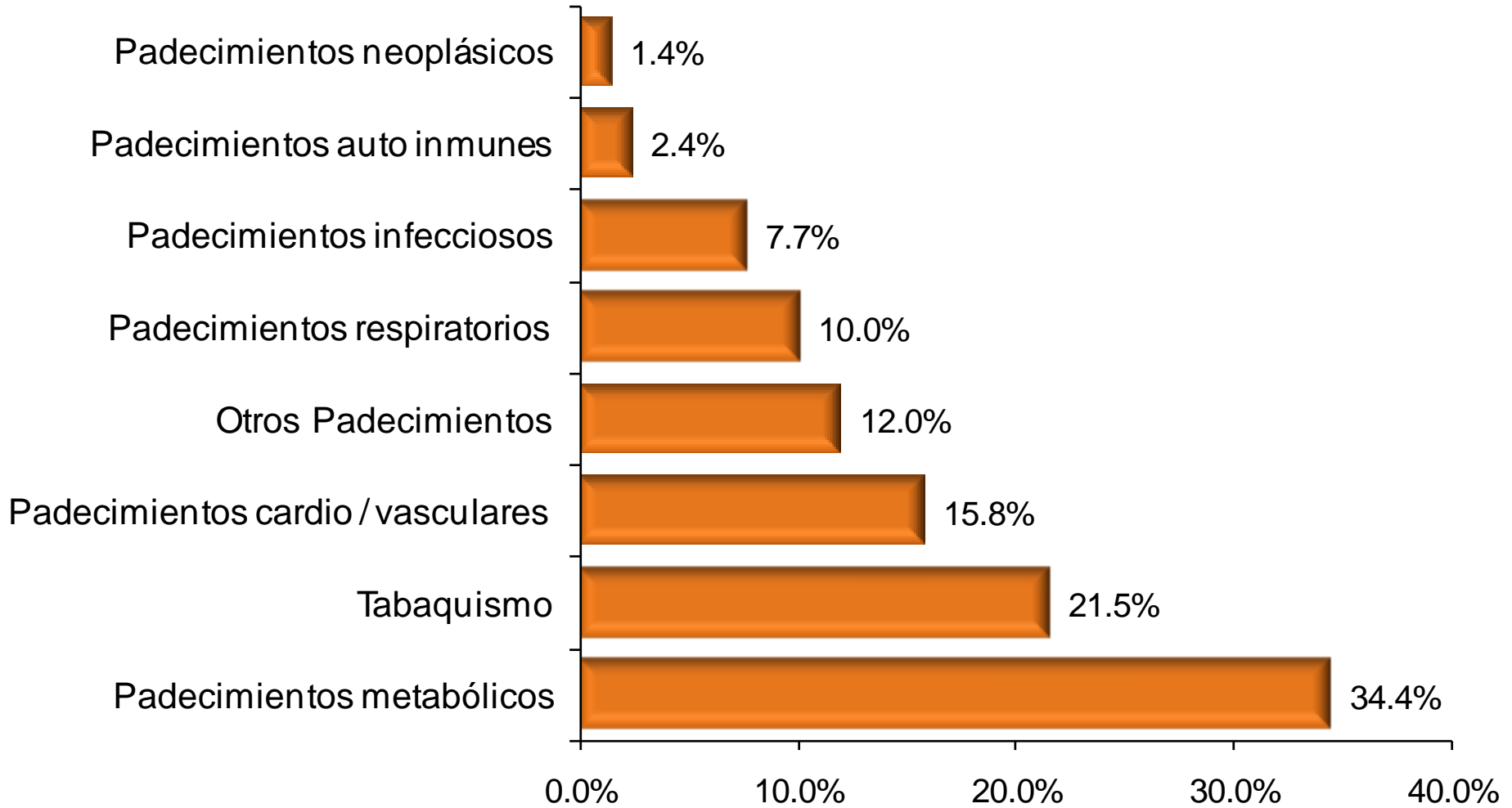
Defunciones según Sexo y Edad



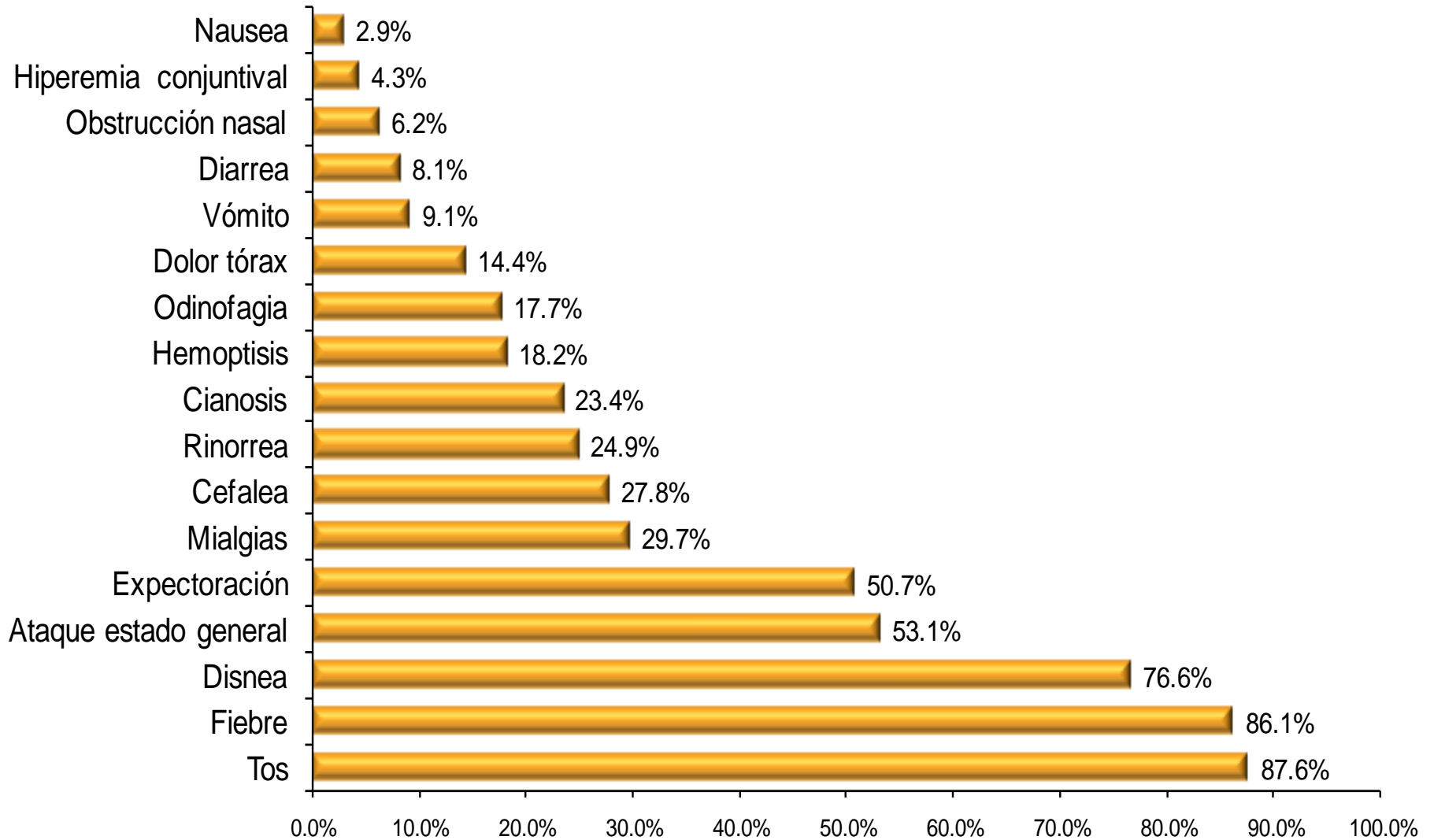
N = 209

Grupo de Edad (años)	Defunciones Totales	%
< 1	9	4.3%
1 a 4	10	4.8%
5 a 9	13	6.2%
10 a 14	7	3.3%
15 a 19	2	1.0%
20 a 24	24	11.5%
25 a 29	22	10.5%
30 a 34	19	9.1%
35 a 39	22	10.5%
40 a 44	18	8.6%
45 a 49	29	13.9%
50 a 54	14	6.7%
55 a 59	8	3.8%
60 a 64	3	1.4%
65 a 69	4	1.9%
70 a 74	2	1.0%
75 y más	3	1.4%
Totales	209	100.0%

} 70.8%



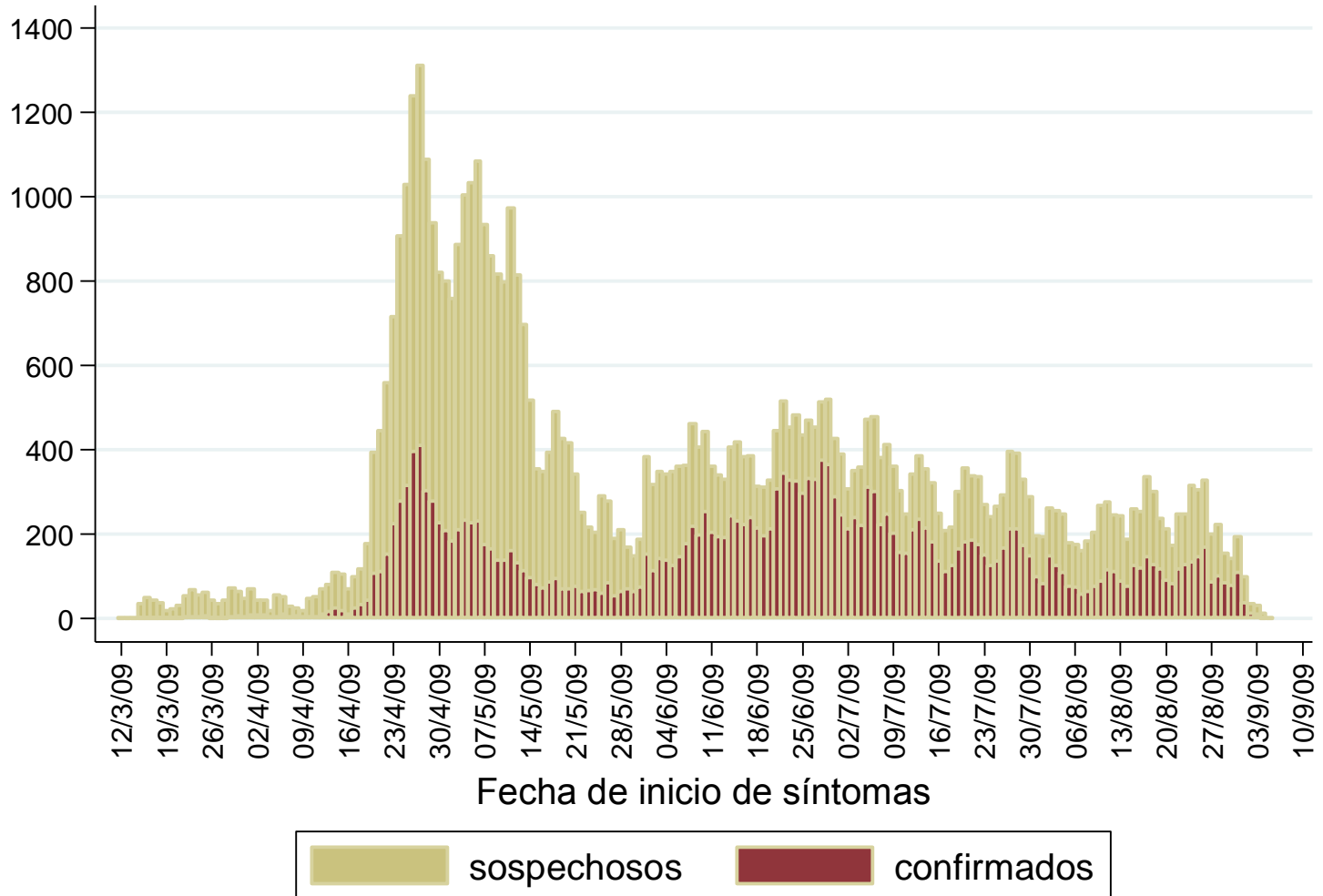
N = 209



N = 209

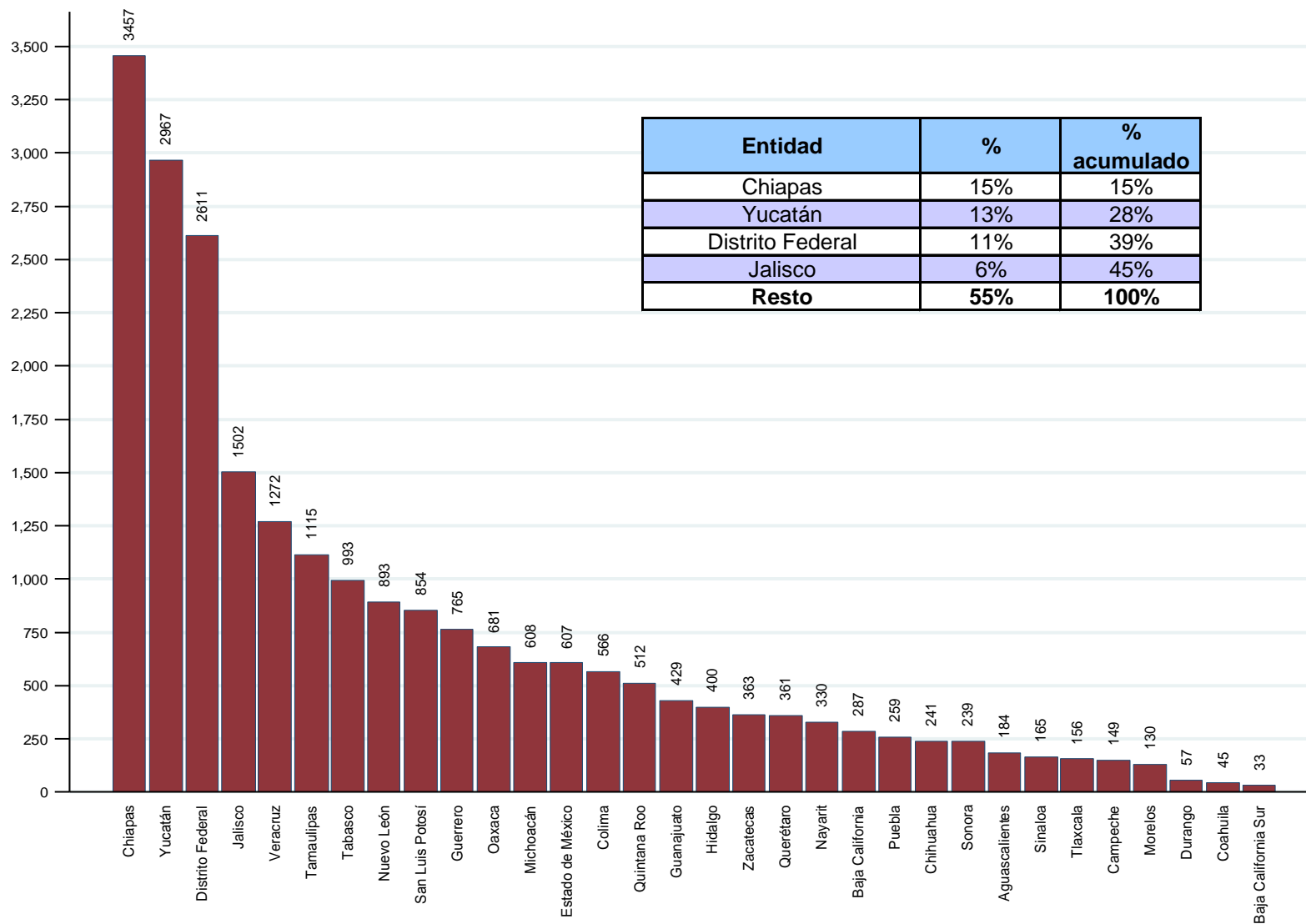


Todo el país (reporte del 07 de septiembre)



Los 23,245 casos confirmados se distribuyen en los 32 estados de la República

SALUD



Entidad	%	% acumulado
Chiapas	15%	15%
Yucatán	13%	28%
Distrito Federal	11%	39%
Jalisco	6%	45%
Resto	55%	100%

^{1/} En las figuras se excluyen 14 casos confirmados correspondientes a extranjeros.

^{2/} Los porcentajes se ajustan por redondeo.

Fuente: Base de datos InDRE.

Casos y defunciones de influenza AH1N1 a nivel internacional

SALUD



Regiones	Total Acumulado	
	Casos	Muertes
Oficina Regional de la OMS para África (AFRO)	3,872	11
Oficina Regional de la OMS para las Américas (AMRO)	116,046	2,234
Oficina Regional de la OMS para el Mediterráneo Oriental (EMRO)	5,031	21
Oficina Regional de la OMS para Europa (EURO)	Más de 46,000	Al menos 104
Oficina Regional de la OMS para el Sudeste Asiático (SEARO)	19,362	188
Oficina Regional de la OMS para el Pacífico Occidental (WPRO)	63,895	279
Total	Más de 254,206	Al menos 2,837

*Dado que la OMS ya no requiere que los países reporten los casos confirmados individuales de AH1N1, el número reportado de casos puede ser inferior al número real de casos

Presencia de casos confirmados de influenza AH1N1 a nivel internacional

SALUD

