



# **Situación actual de la epidemia**

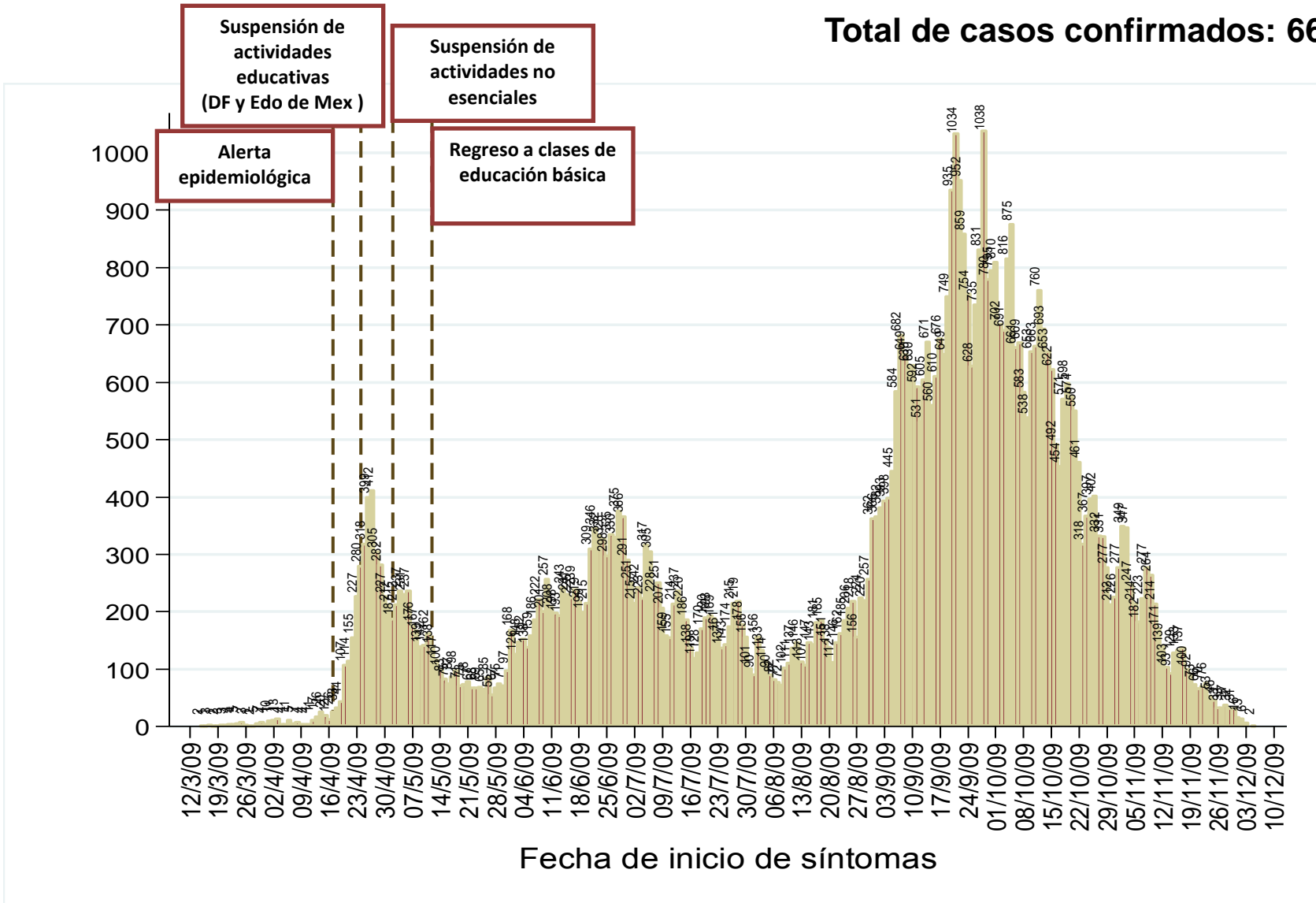
**9-Diciembre-2009**

# Distribución de los casos confirmados de acuerdo a la fecha de inicio de síntomas

**SALUD**



**Total de casos confirmados: 66,415**

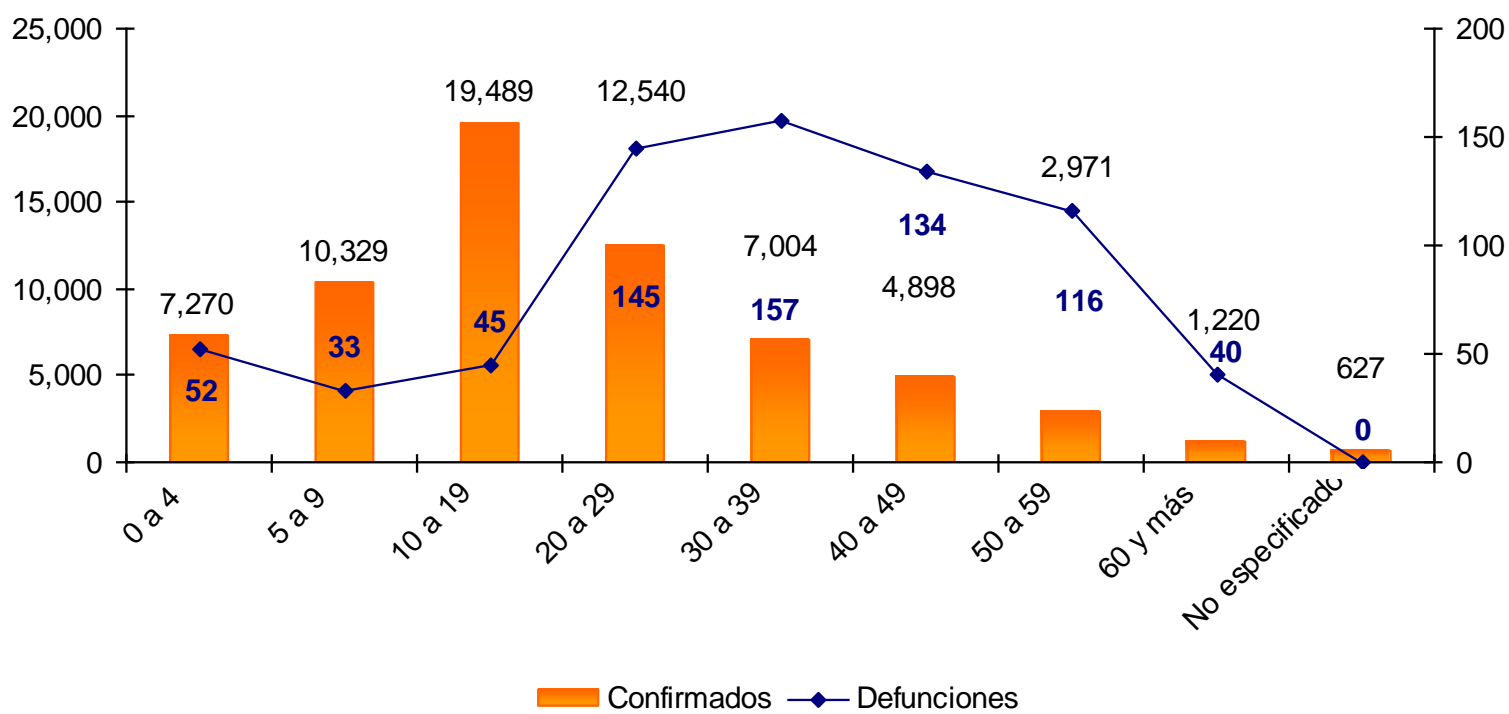


Fuente: Base de datos InDRE.



## Casos confirmados y defunciones por grupos de edad (66,415 casos confirmados y 732 defunciones)

### Casos confirmados y defunciones por grupos de edad



FUENTE: Casos confirmados: Base de datos InDRE; Defunciones: CONAMED.

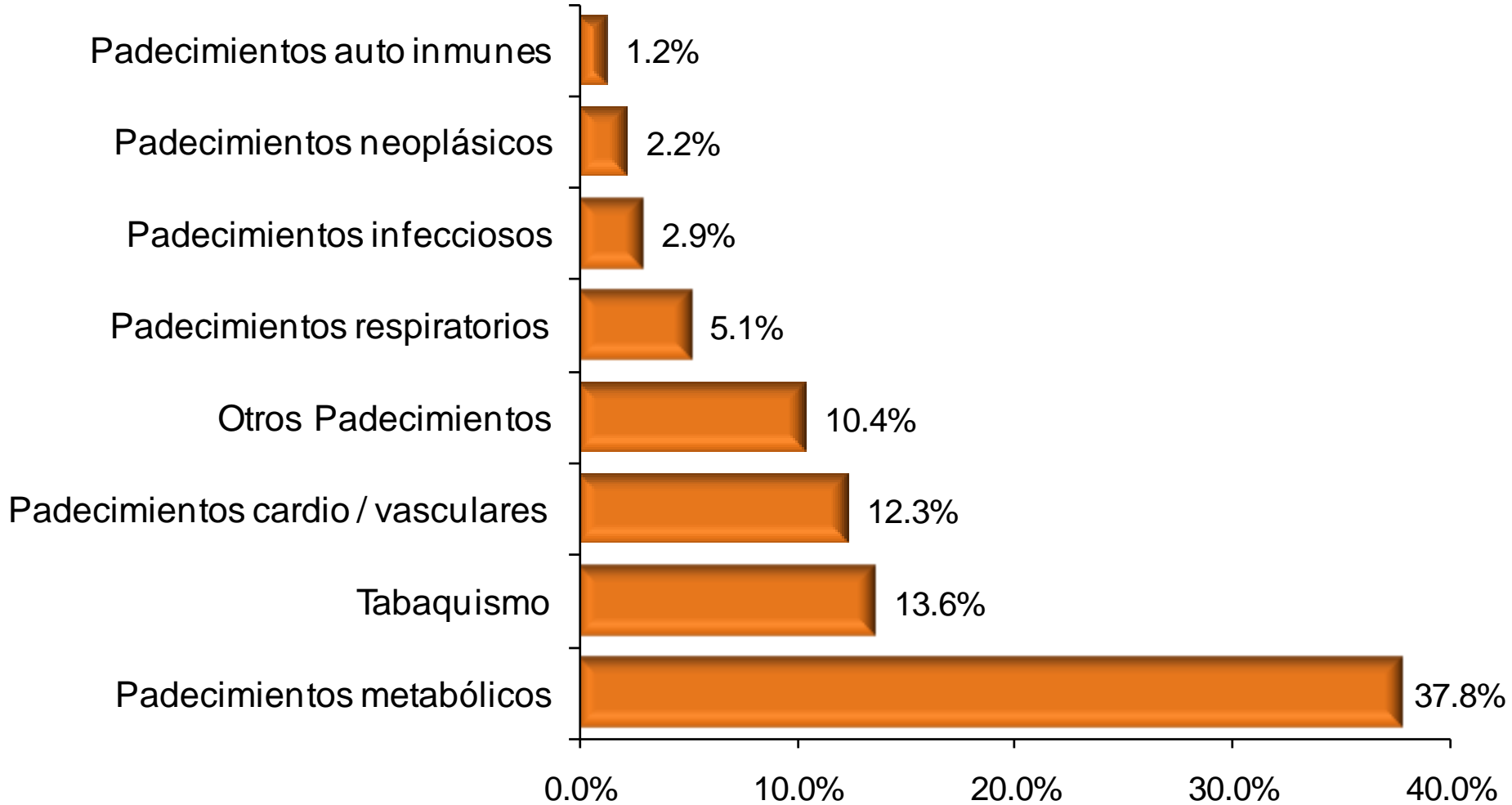


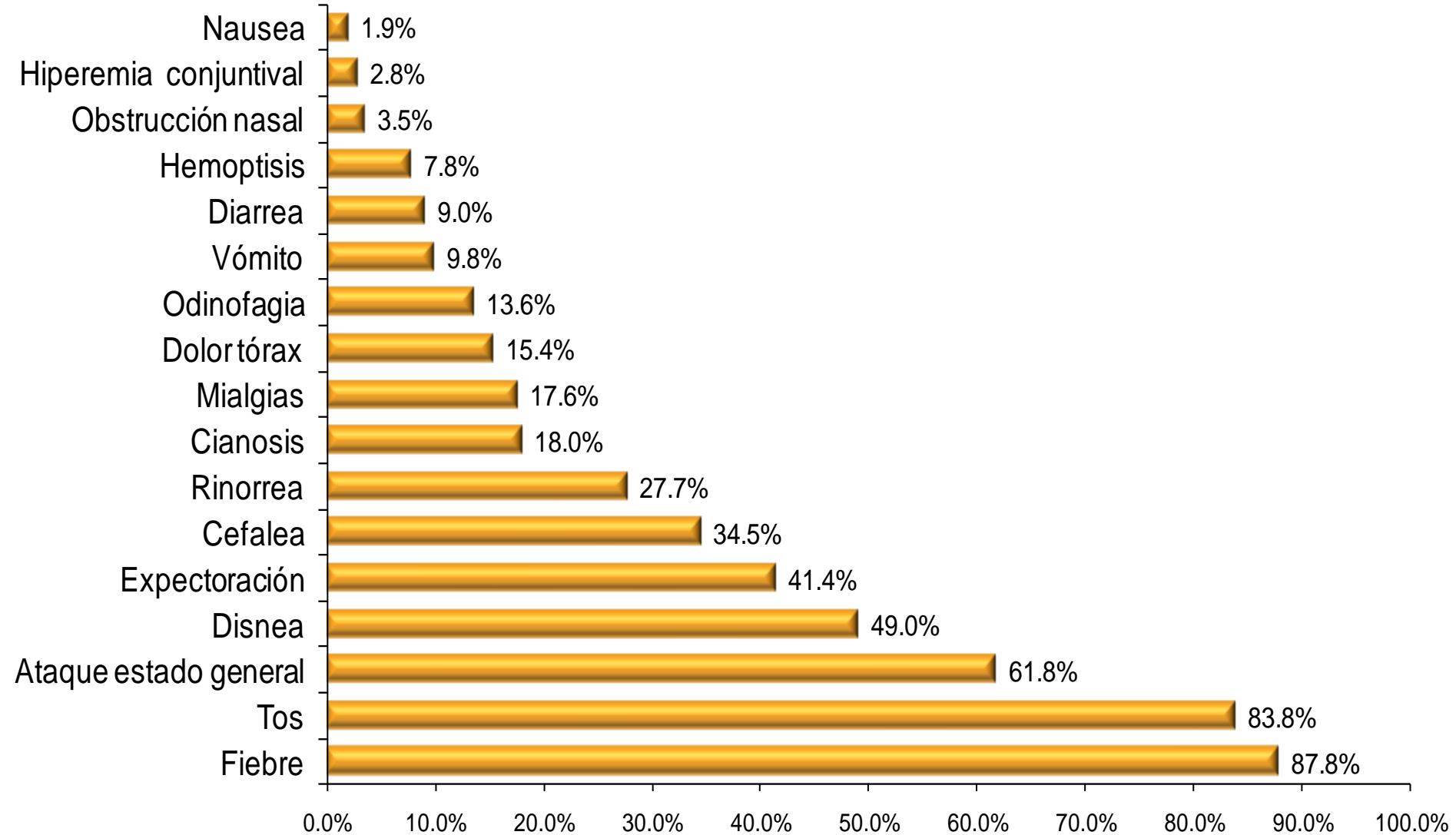
## Defunciones según Sexo y Edad



Grupo de Edad (años)	Defunciones Totales	%
< 1	18	2.5%
1 a 4	34	4.7%
5 a 9	33	4.6%
10 a 14	26	3.6%
15 a 19	20	2.8%
20 a 24	60	8.3%
25 a 29	85	11.8%
30 a 34	61	8.4%
35 a 39	96	13.3%
40 a 44	63	8.7%
45 a 49	71	9.8%
50 a 54	67	9.3%
55 a 59	48	6.6%
60 a 64	20	2.8%
65 a 69	7	1.0%
70 a 74	6	0.8%
75 y más	7	1.0%
<b>Totales</b>	<b>722</b>	<b>100.0%</b>

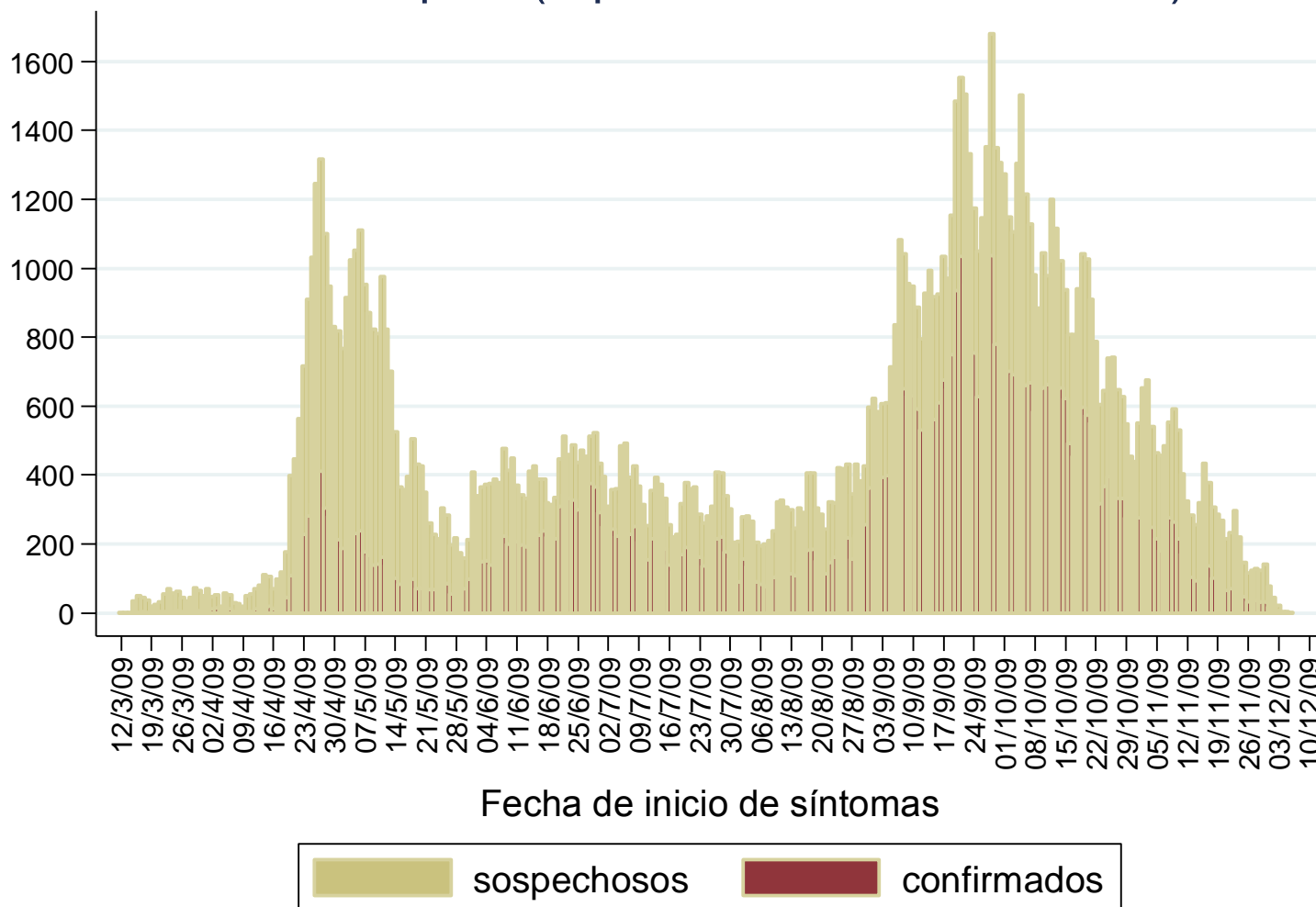
} 69.7%





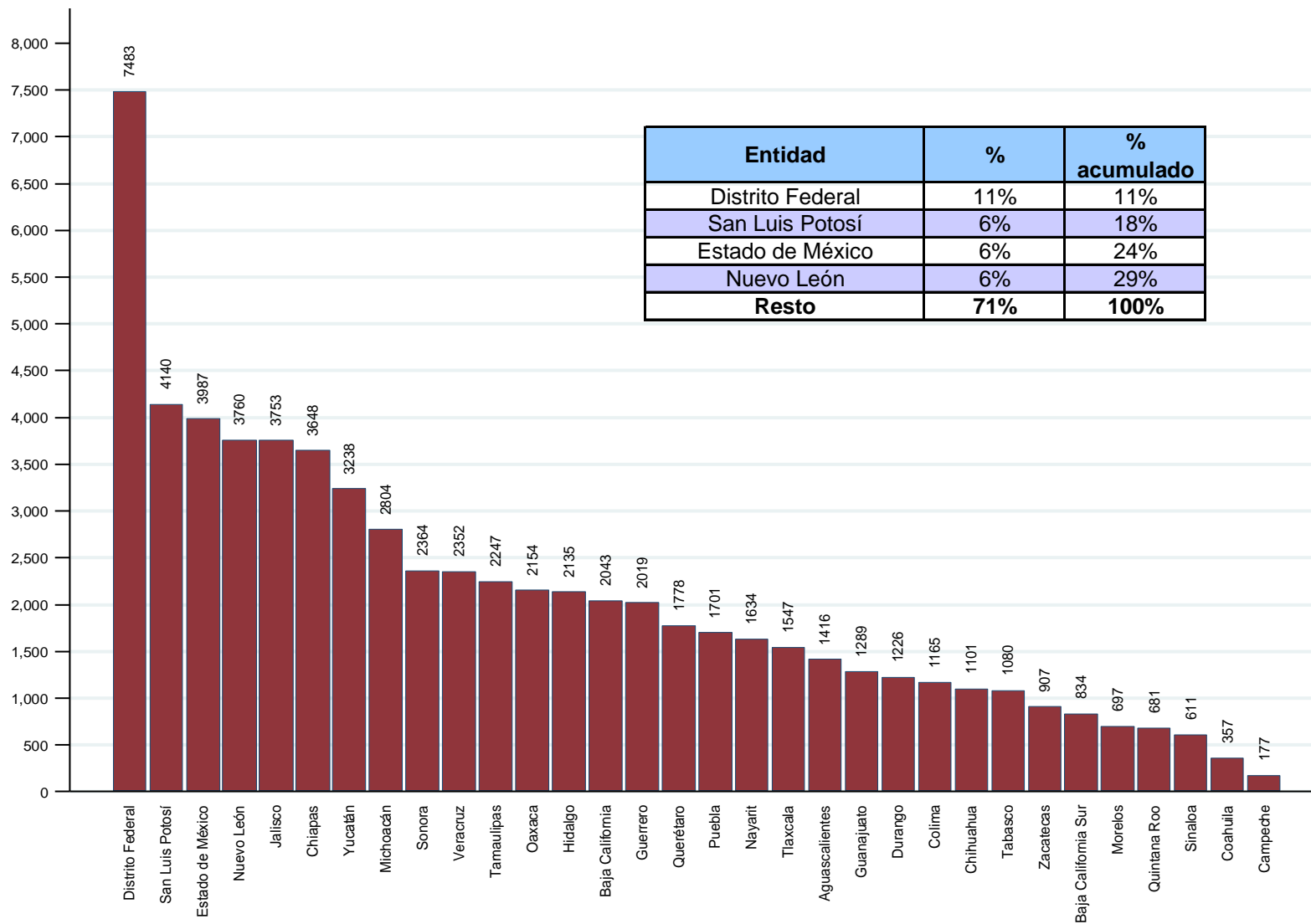


## Todo el país (reporte del 08 de diciembre)



# Los 66,415 casos confirmados se distribuyen en los 32 estados de la República

# SALUD



<sup>1/</sup> En las figuras se excluyen 17 casos confirmados correspondientes a extranjeros.

<sup>2/</sup> Los porcentajes se ajustan por redondeo.

Fuente: Base de datos INDRÉ.

# Casos y defunciones de influenza AH1N1 a nivel internacional

**SALUD**



Regiones	Total Acumulado	
	Casos	Muertes
Oficina Regional de la OMS para África (AFRO)	15,503	104
Oficina Regional de la OMS para las Américas (AMRO)	190,765	5,360
Oficina Regional de la OMS para el Mediterráneo Oriental (EMRO)	38,359	330
Oficina Regional de la OMS para Europa (EURO)	Más de <b>154,000</b>	Al menos de <b>650</b>
Oficina Regional de la OMS para el Sudeste Asiático (SEARO)	47,059	738
Oficina Regional de la OMS para el Pacífico Occidental (WPRO)	176,796	644
<b>Total</b>	Más de <b>622,482</b>	Al menos <b>7,826</b>

\*Dado que la OMS ya no requiere que los países reporten los casos confirmados individuales de AH1N1, el número reportado de casos puede ser inferior al número real de casos

# Presencia de casos confirmados de influenza AH1N1 a nivel internacional

SALUD

