

Situación actual de la epidemia

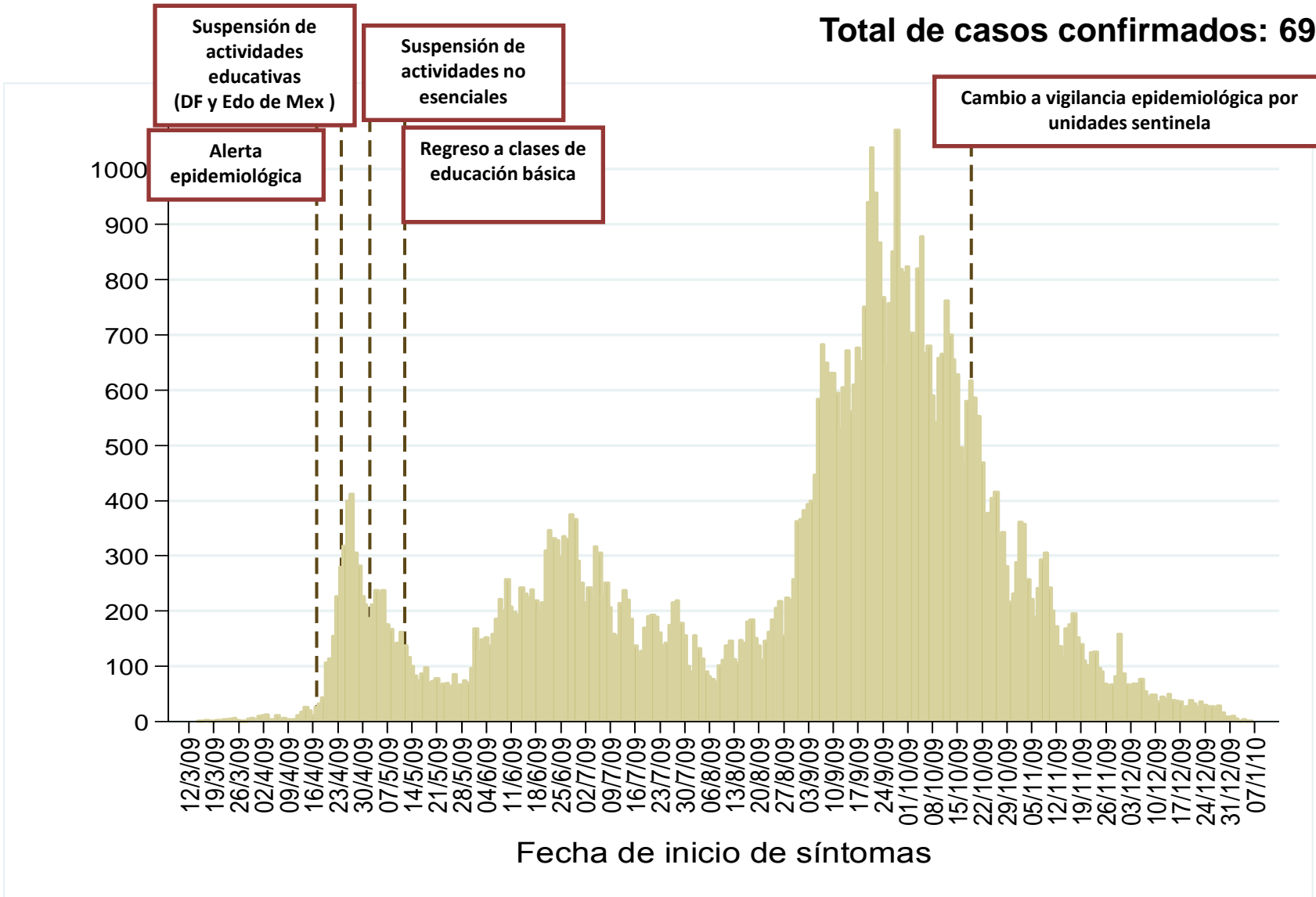
11-Enero-2010

Distribución de los casos confirmados de acuerdo a la fecha de inicio de síntomas

SALUD



Total de casos confirmados: 69,071

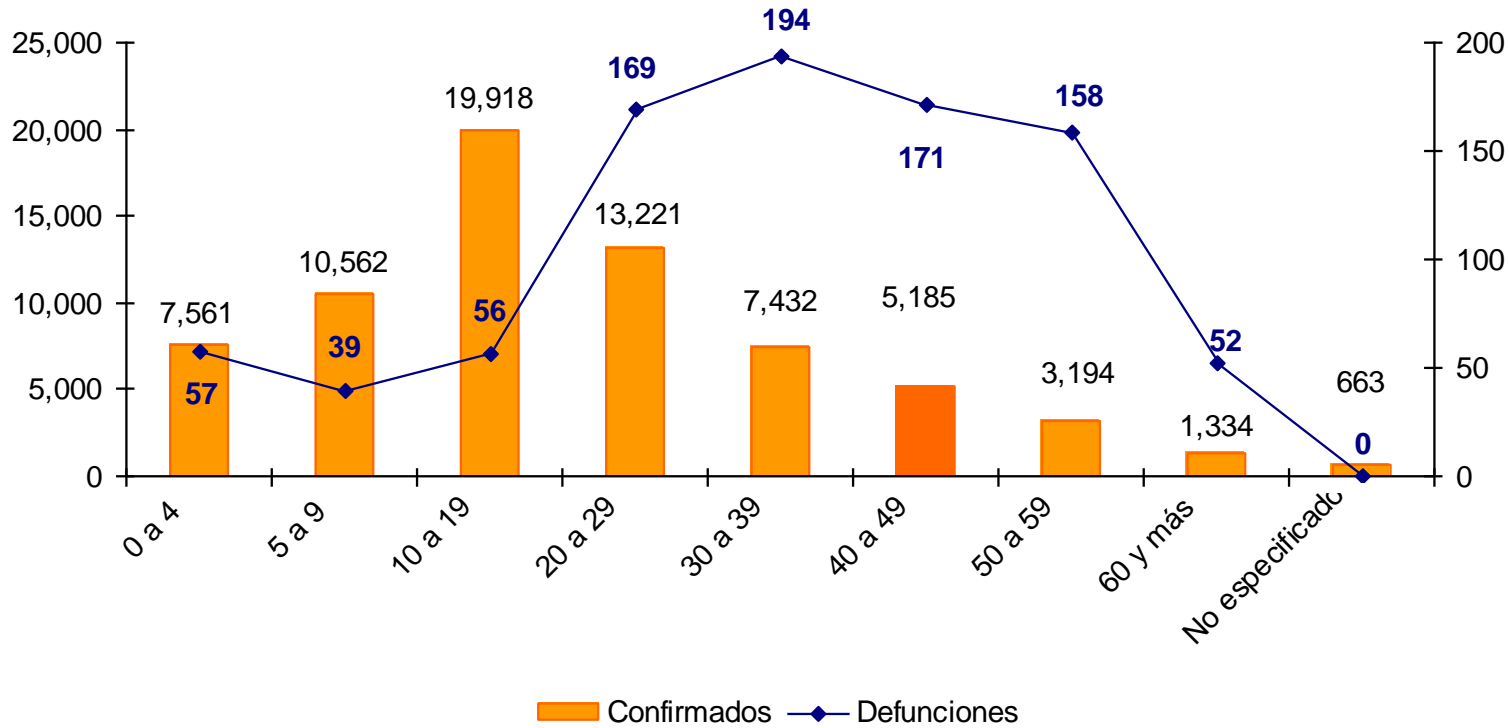


Fuente: Base de datos InDRE.



Casos confirmados y defunciones por grupos de edad (69,071 casos confirmados y 896 defunciones)

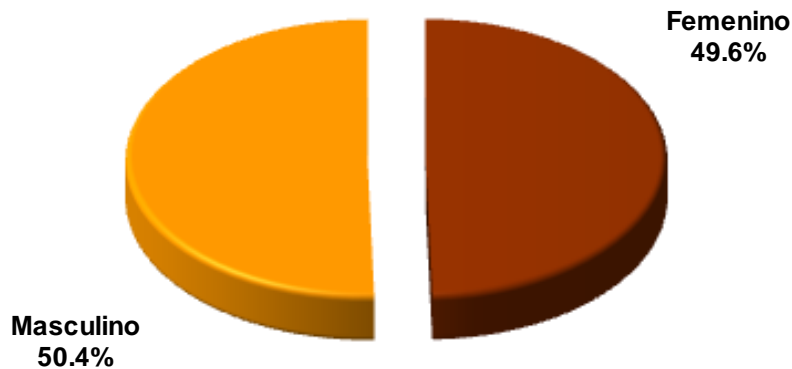
Casos confirmados y defunciones por grupos de edad



FUENTE: Casos confirmados: Base de datos InDRE; Defunciones: CONAMED.



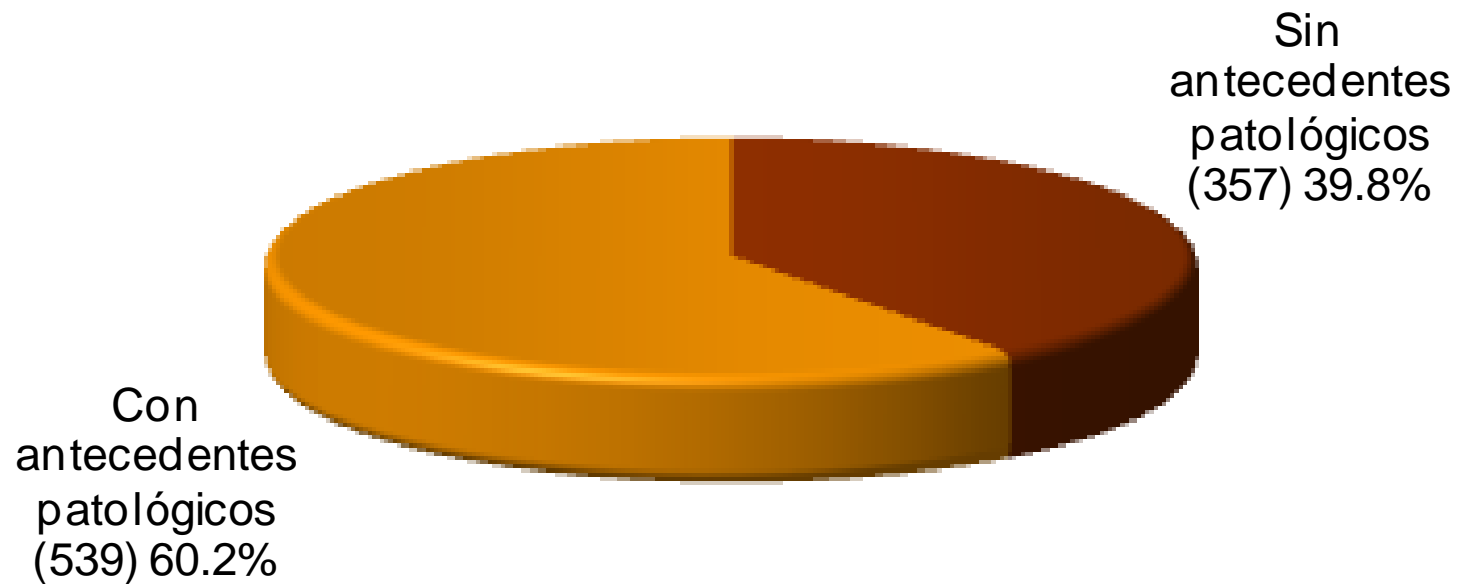
Defunciones según Sexo y Edad



N = 896

Grupo de Edad (años)	Defunciones Totales	%
< 1	19	2.1%
1 a 4	38	4.2%
5 a 9	39	4.4%
10 a 14	29	3.2%
15 a 19	27	3.0%
20 a 24	71	7.9%
25 a 29	98	10.9%
30 a 34	73	8.1%
35 a 39	123	13.7%
40 a 44	83	9.3%
45 a 49	88	9.8%
50 a 54	87	9.7%
55 a 59	69	7.7%
60 a 64	25	2.8%
65 a 69	11	1.2%
70 a 74	8	0.9%
75 y más	8	0.9%
Totales	896	100.0%

} 69.5%

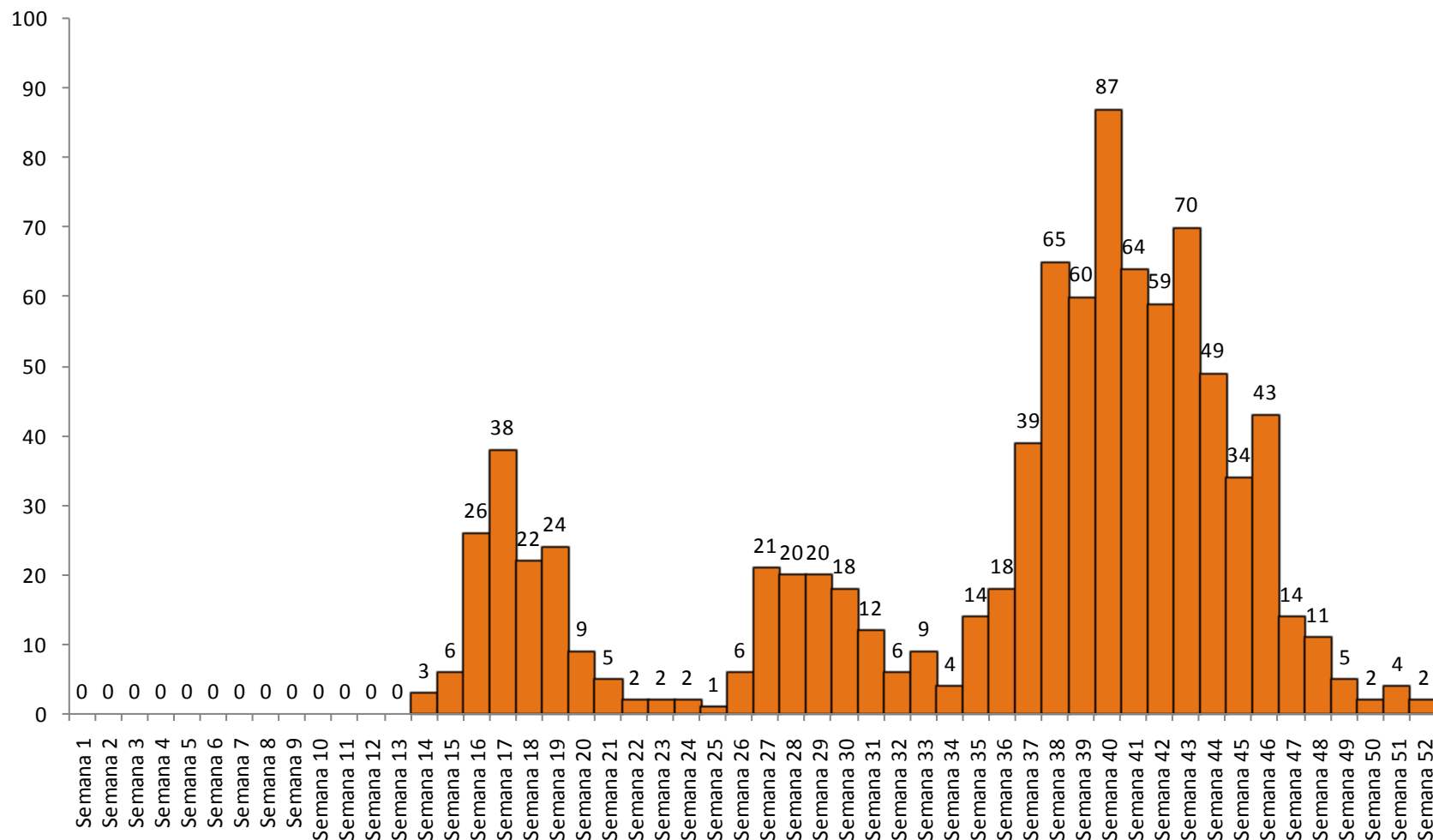


N = 896

Nota: Incluye antecedentes patológicos, tabaquismo y otros

Defunciones por Fecha de Ocurrencia por Semana Epidemiológica

SALUD



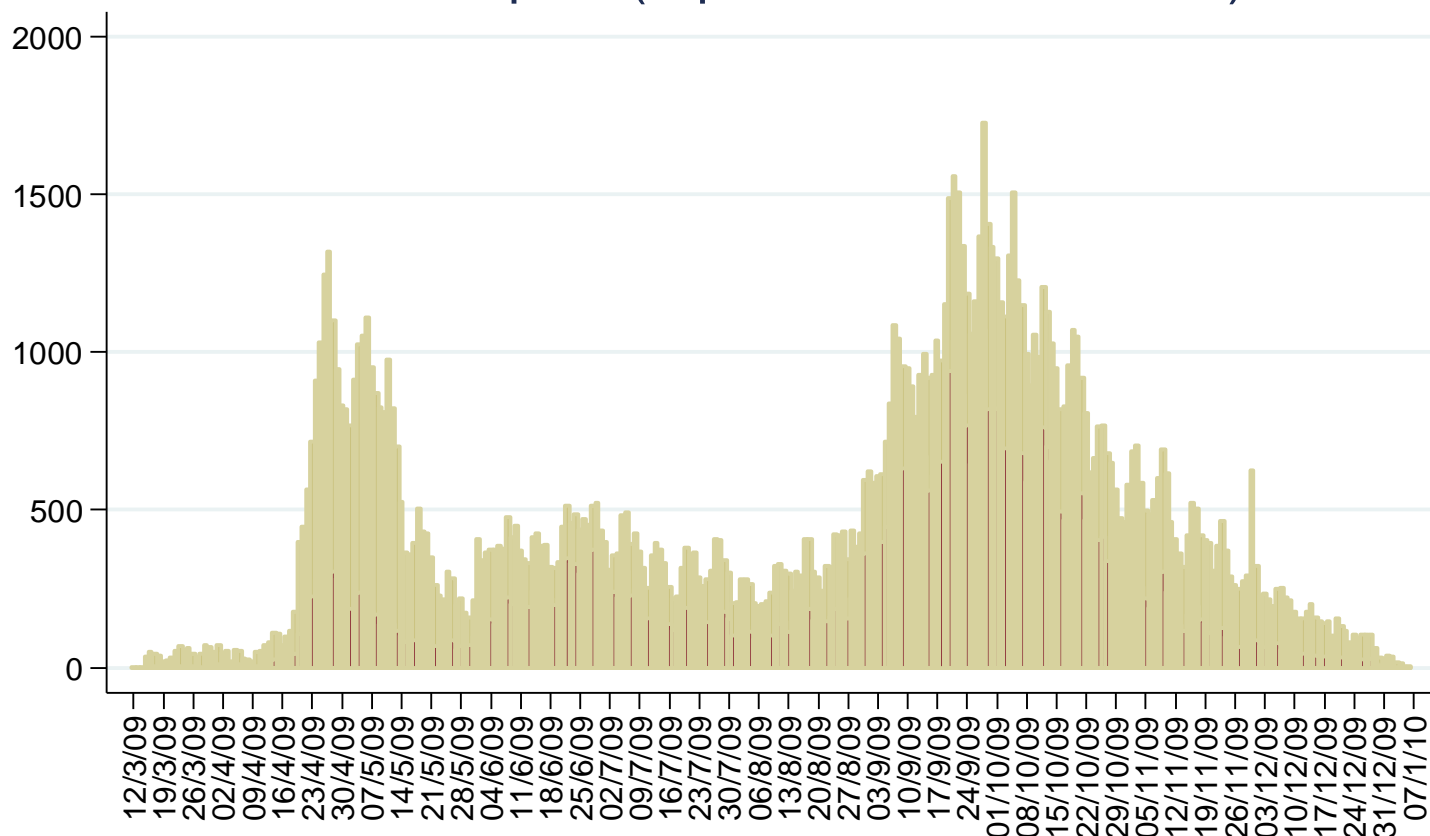
Principales síntomas de los fallecidos

N = 896

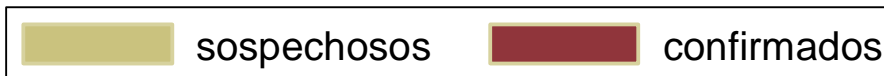
Nota: La semana 1 se toma a partir del día 4 de enero de 2009



Todo el país (reporte del 08 de enero)

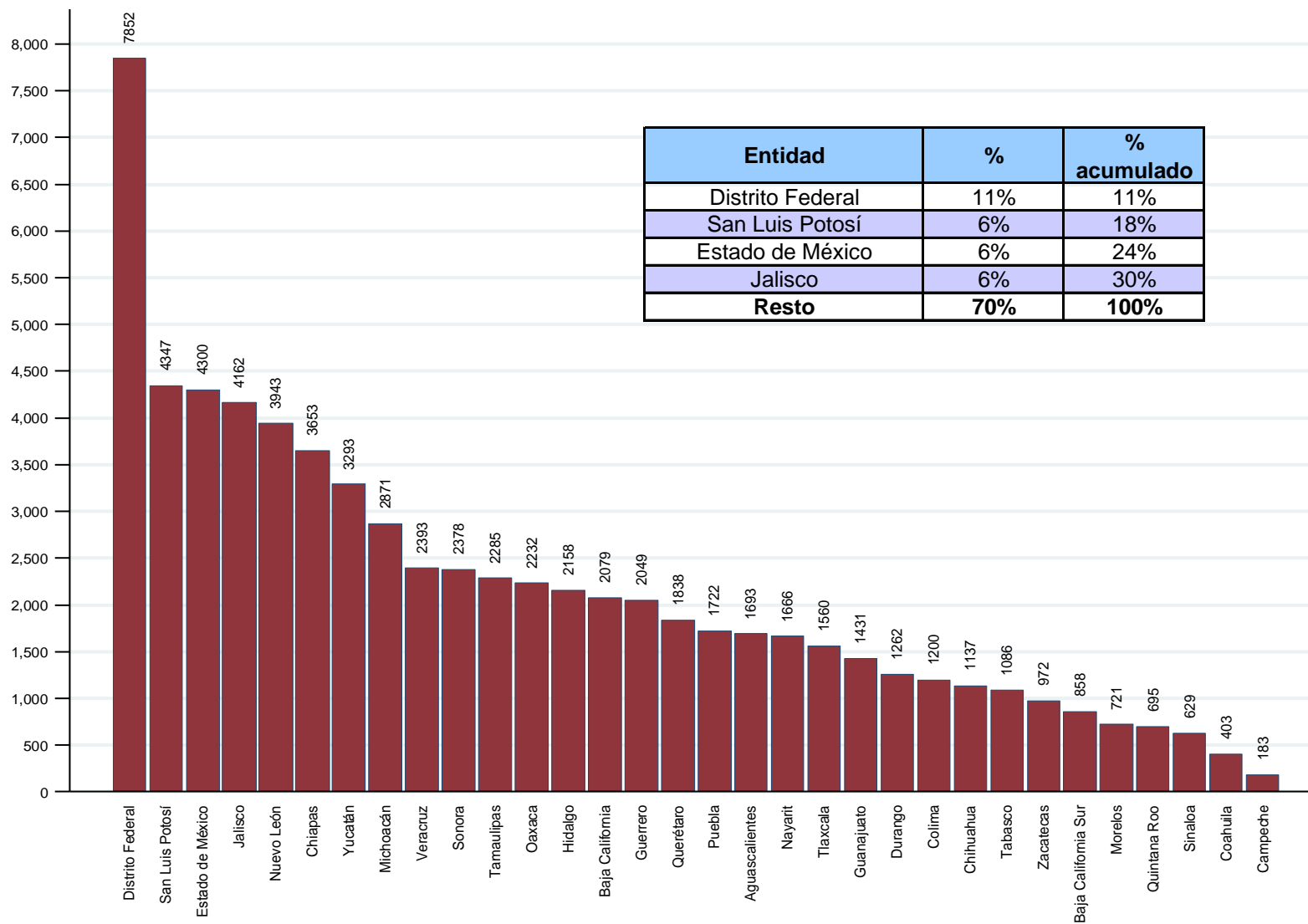


Fecha de inicio de síntomas



Los 69,071 casos confirmados se distribuyen en los 32 estados de la República

SALUD



Entidad	%	% acumulado
Distrito Federal	11%	11%
San Luis Potosí	6%	18%
Estado de México	6%	24%
Jalisco	6%	30%
Resto	70%	100%

^{1/} En las figuras se excluyen 17 casos confirmados correspondientes a extranjeros.

^{2/} Los porcentajes se ajustan por redondeo.

Fuente: Base de datos INDR.

Casos y defunciones de influenza AH1N1 a nivel internacional

SALUD



	Total Acumulado
Regiones	Muertes
Oficina Regional de la OMS para África (AFRO)	131
Oficina Regional de la OMS para las Américas (AMRO)	Al menos 6,880
Oficina Regional de la OMS para el Mediterráneo Oriental (EMRO)	708
Oficina Regional de la OMS para Europa (EURO)	Al menos 2,554
Oficina Regional de la OMS para el Sudeste Asiático (SEARO)	1,165
Oficina Regional de la OMS para el Pacífico Occidental (WPRO)	1,361
Total	Al menos 12,799

Presencia de casos confirmados de influenza AH1N1 a nivel internacional

SALUD

