



# **Situación actual de la epidemia**

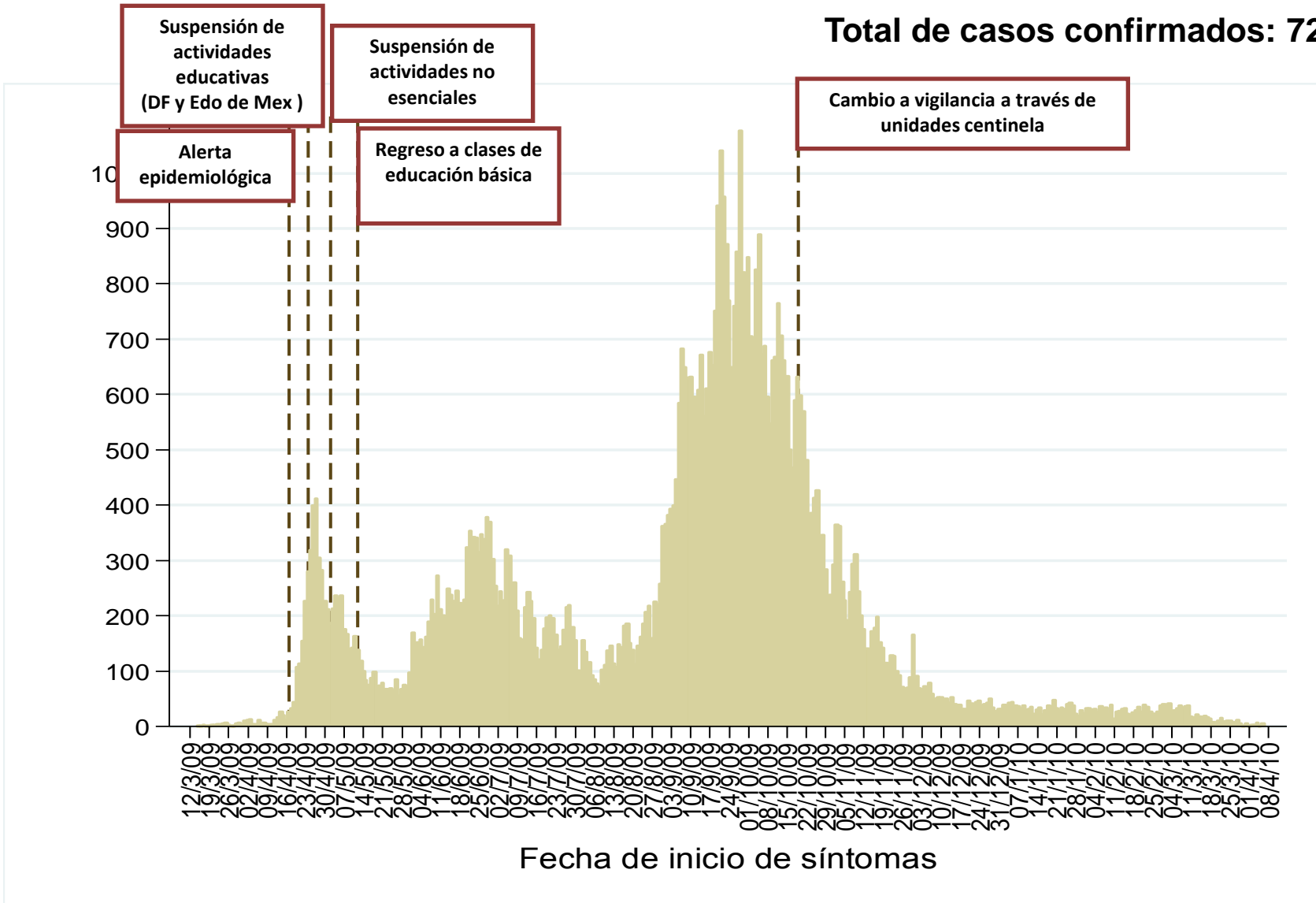
**12-Abril-2010**

# Distribución de los casos confirmados de acuerdo a la fecha de inicio de síntomas

SALUD



Total de casos confirmados: 72,436

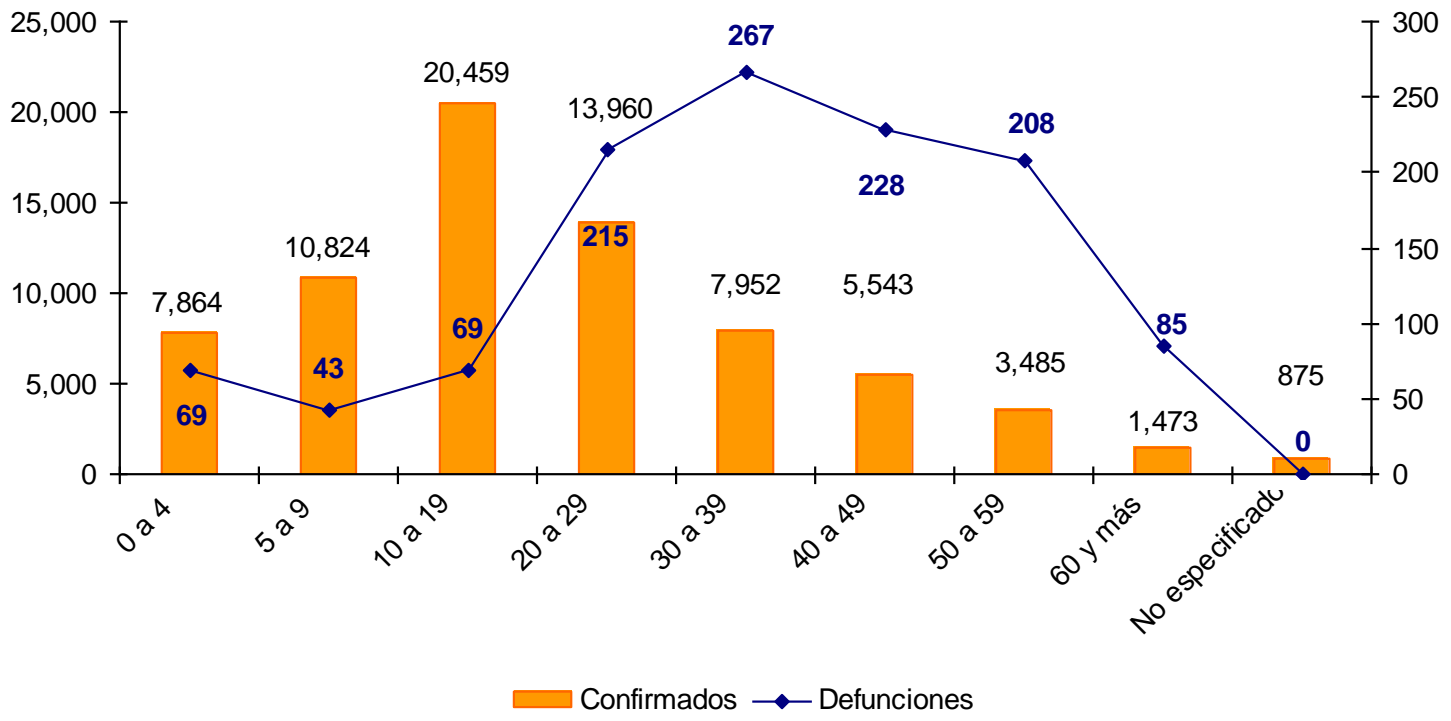


Fuente: Base de datos InDRE.



## Casos confirmados y defunciones por grupos de edad (72,436 casos confirmados y 1,184 defunciones)

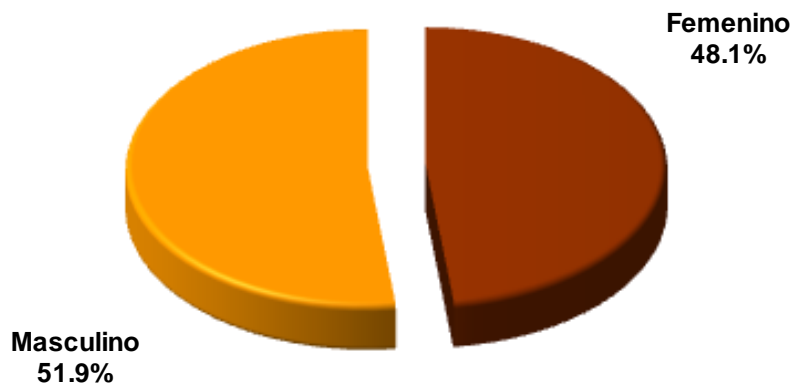
### Casos confirmados y defunciones por grupos de edad



FUENTE: Casos confirmados: Base de datos InDRE; Defunciones: CONAMED.



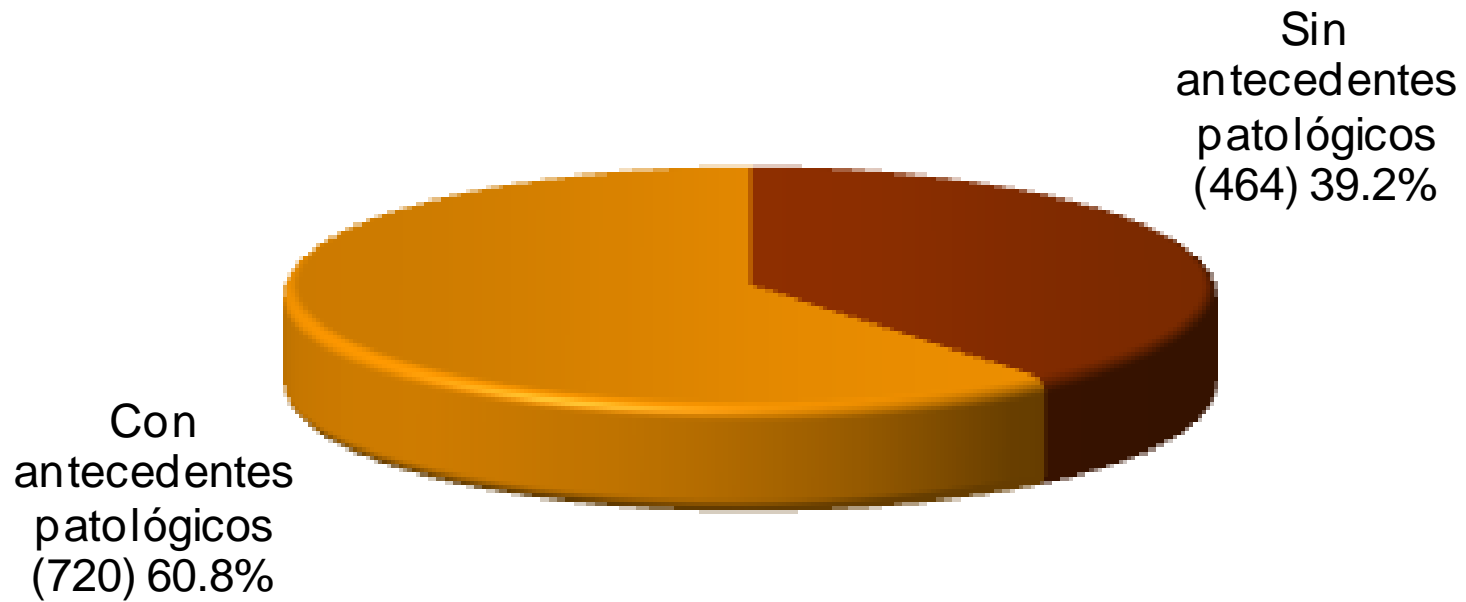
## Defunciones según Sexo y Edad



**N = 1184**

Grupo de Edad (años)	Defunciones Totales	%
< 1	22	1.9%
1 a 4	47	4.0%
5 a 9	43	3.6%
10 a 14	33	2.8%
15 a 19	36	3.0%
20 a 24	91	7.7%
25 a 29	124	10.5%
30 a 34	99	8.4%
35 a 39	168	14.2%
40 a 44	115	9.7%
45 a 49	113	9.5%
50 a 54	119	10.1%
55 a 59	89	7.5%
60 a 64	37	3.1%
65 a 69	21	1.8%
70 a 74	14	1.2%
75 y más	13	1.1%
<b>Totales</b>	<b>1184</b>	<b>100.0%</b>

} 70.0%

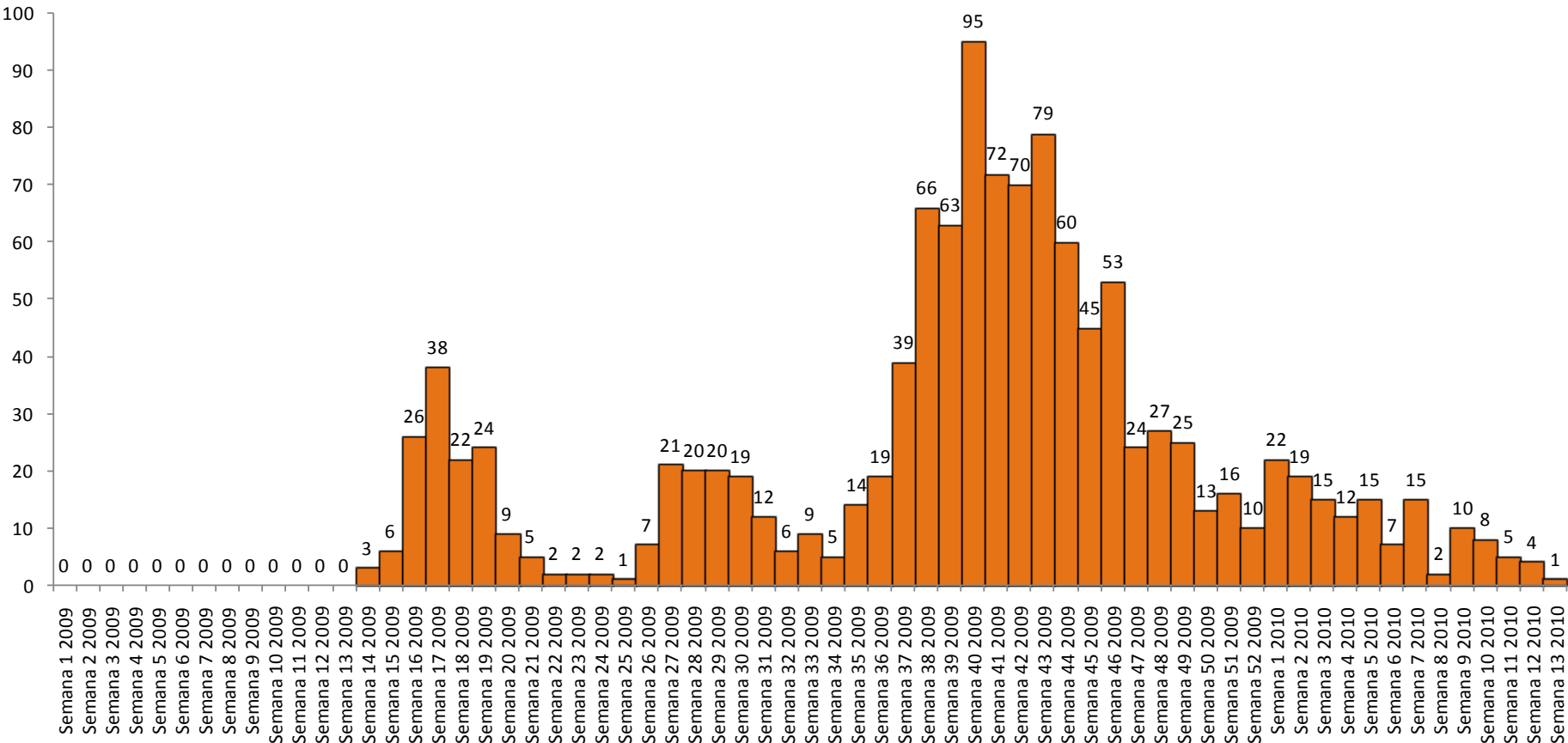


**N = 1184**

Nota: Incluye antecedentes patológicos, tabaquismo y otros

# Defunciones por Fecha de Ocurrencia por Semana Epidemiológica

**SALUD**



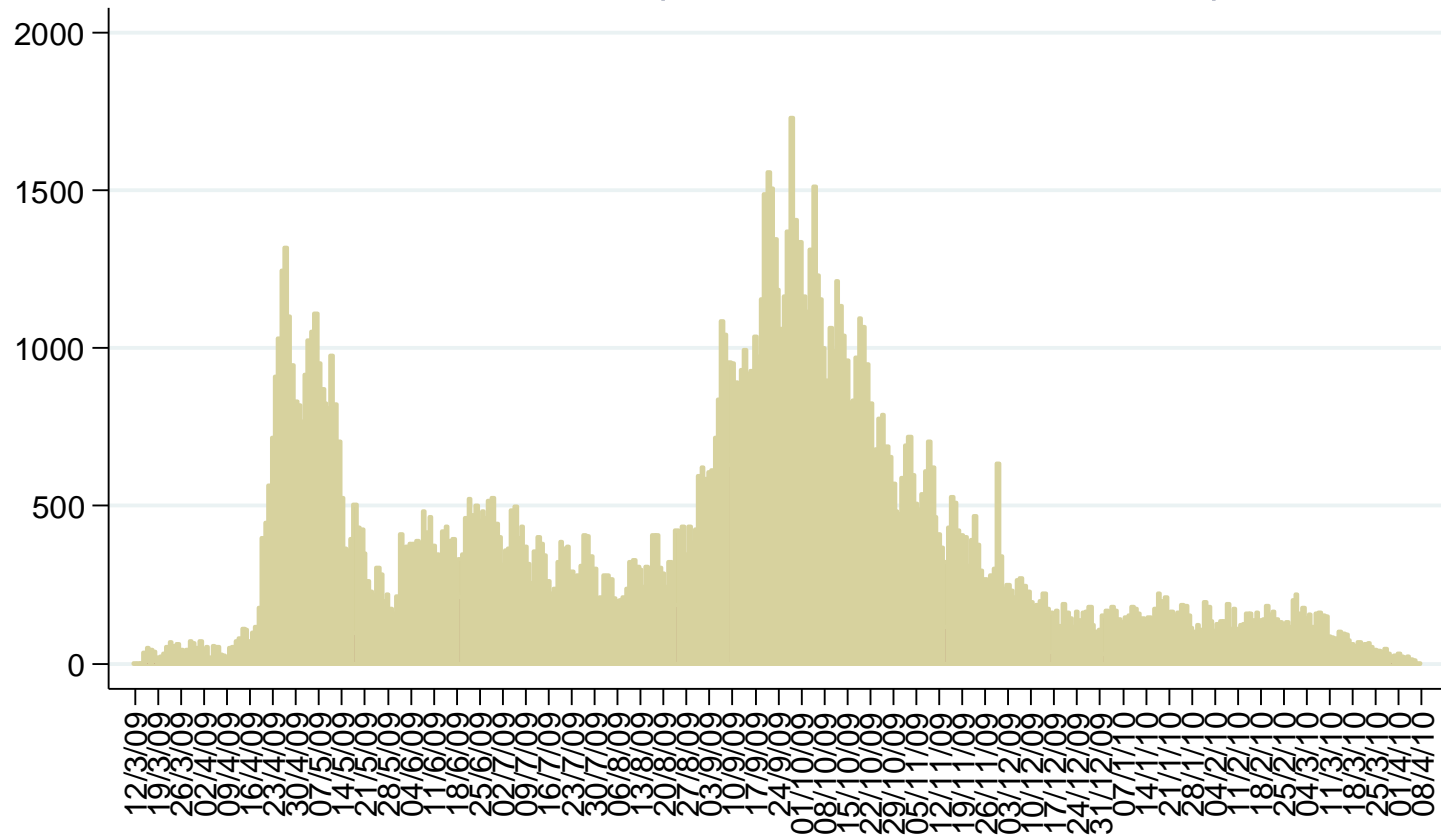
## Principales síntomas de los fallecidos

**N = 1184**

Nota: La semana 1 se toma a partir del día 4 de enero de 2009



Todo el país (reporte del 09 de abril)

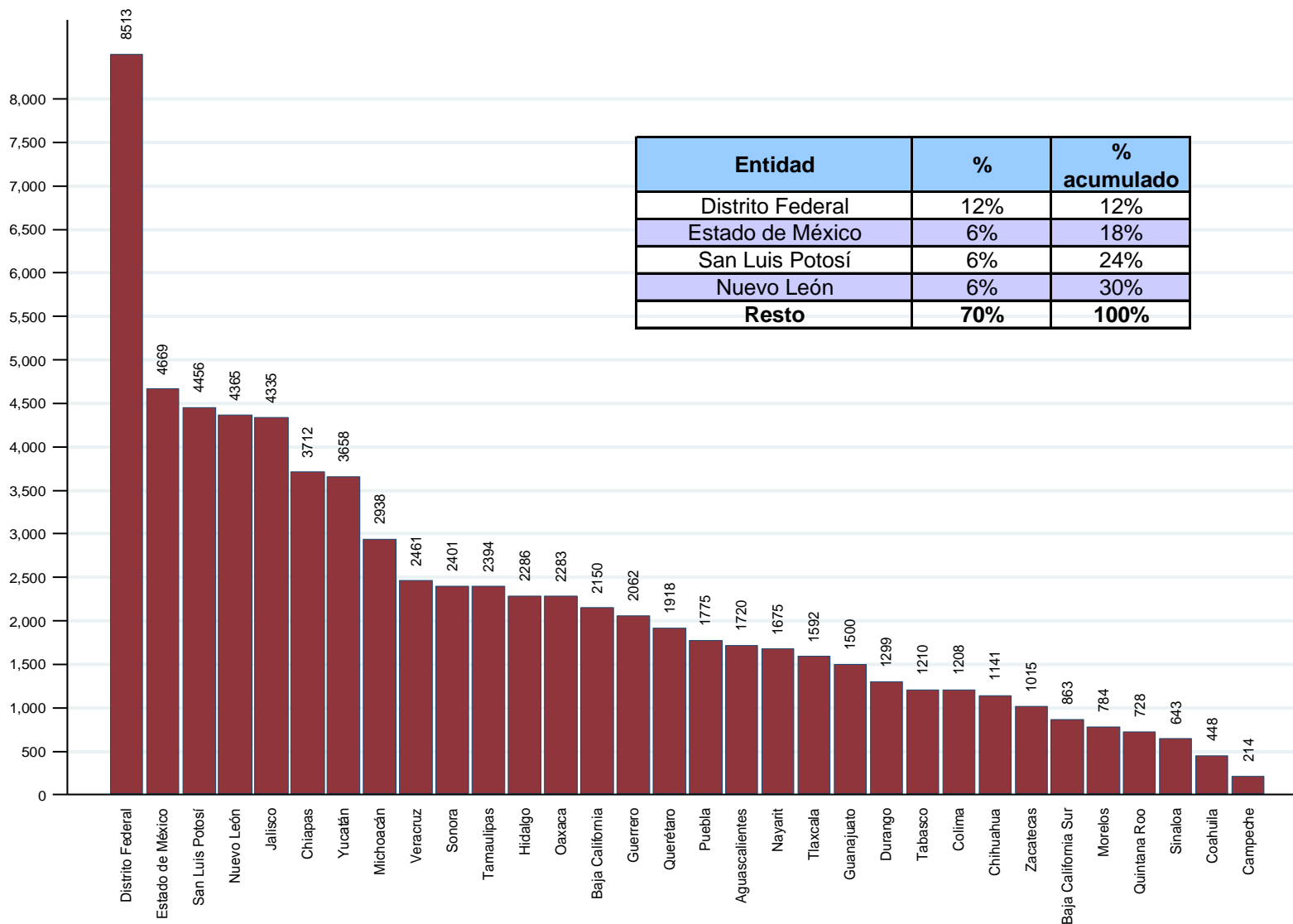


Fecha de inicio de síntomas

	sospechosos		confirmados
---	-------------	---	-------------

# Los 72,436 casos confirmados se distribuyen en los 32 estados de la República

# SALUD



1/ En las figuras se excluyen 17 casos confirmados correspondientes a extranjeros.

2/ Los porcentajes se ajustan por redondeo.

Fuente: Base de datos INDRÉ.

# Casos y defunciones de influenza AH1N1 a nivel internacional

**SALUD**



	<b>Total Acumulado</b>
<b>Regiones</b>	<b>Muertes</b>
Oficina Regional de la OMS para África (AFRO)	<b>167</b>
Oficina Regional de la OMS para las Américas (AMRO)	Al menos <b>8,217</b>
Oficina Regional de la OMS para el Mediterráneo Oriental (EMRO)	<b>1,019</b>
Oficina Regional de la OMS para Europa (EURO)	Al menos <b>4,763</b>
Oficina Regional de la OMS para el Sudeste Asiático (SEARO)	<b>1,733</b>
Oficina Regional de la OMS para el Pacífico Occidental (WPRO)	<b>1,801</b>
<b>Total</b>	Al menos <b>17,700</b>

# Presencia de casos confirmados de influenza AH1N1 a nivel internacional

SALUD

