

Situación actual de la epidemia

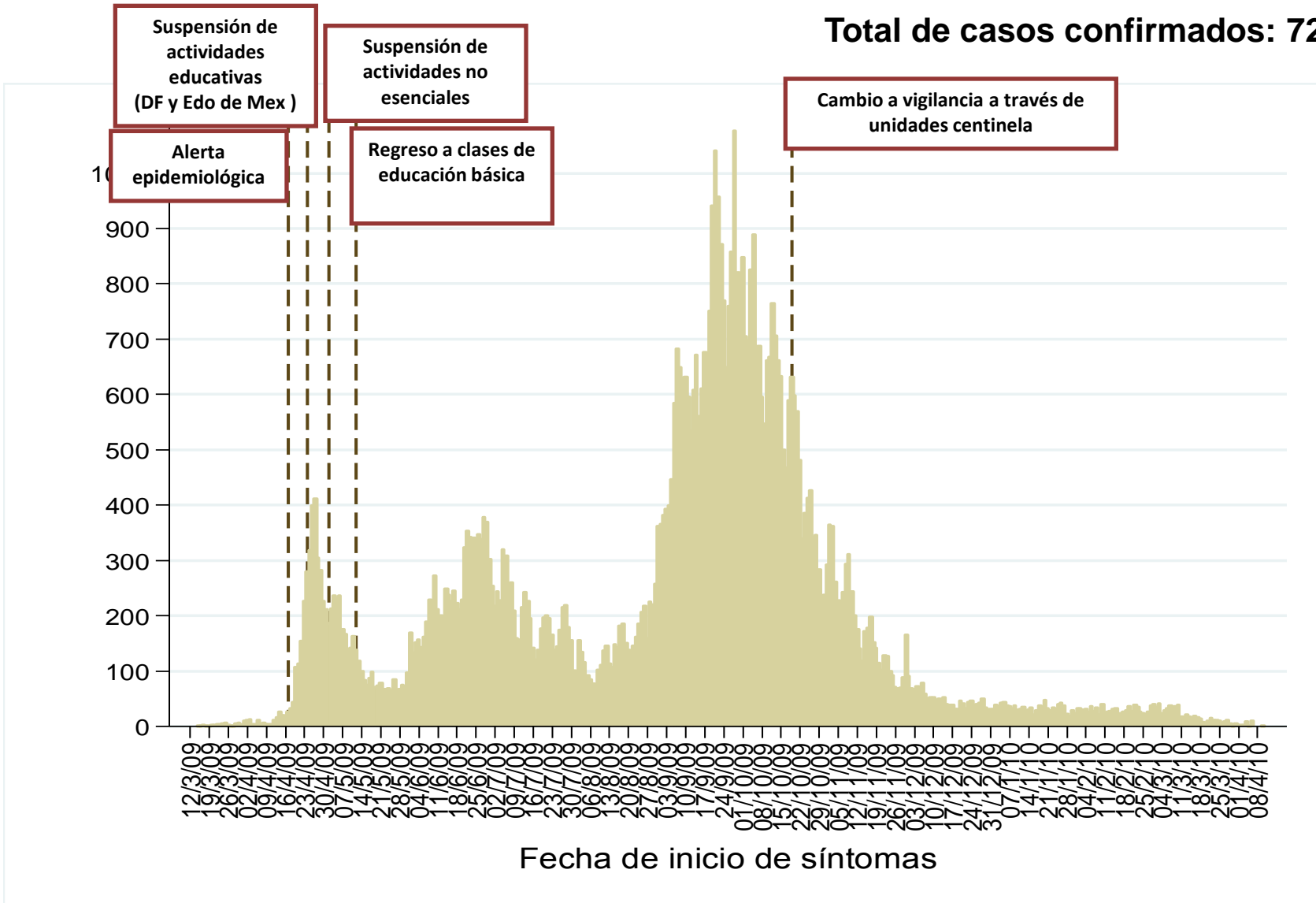
14-Abril-2010

Distribución de los casos confirmados de acuerdo a la fecha de inicio de síntomas

SALUD



Total de casos confirmados: 72,462

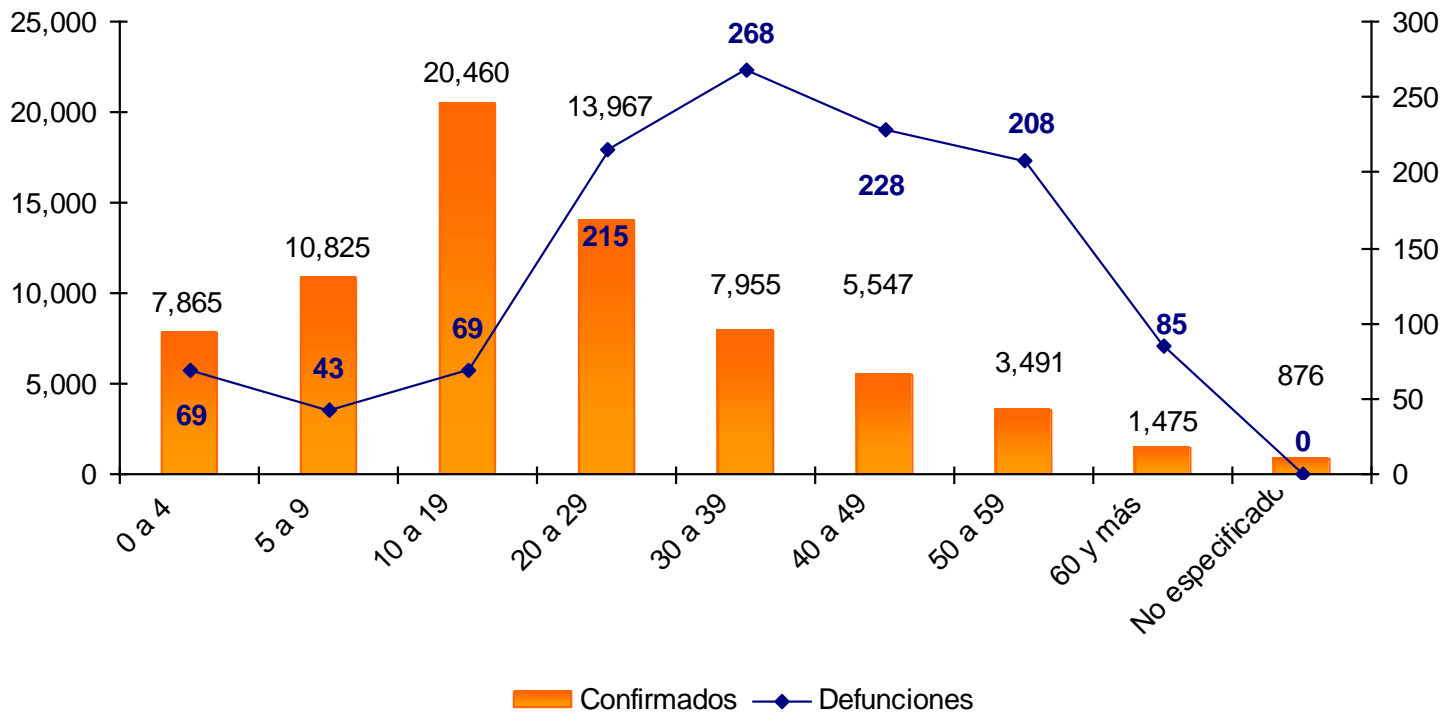


Fuente: Base de datos InDRE.



Casos confirmados y defunciones por grupos de edad (72,462 casos confirmados y 1,185 defunciones)

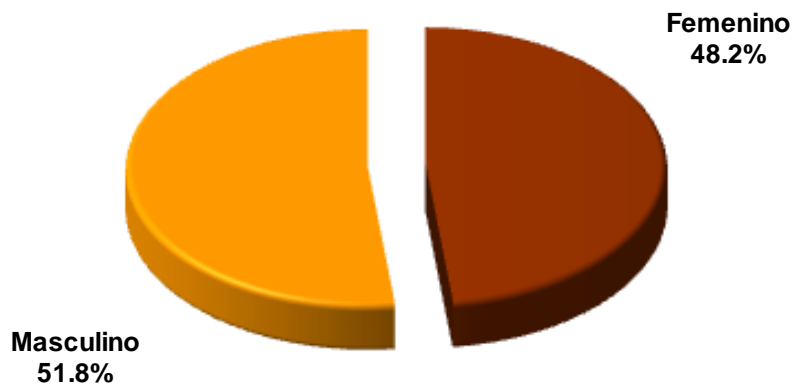
Casos confirmados y defunciones por grupos de edad



FUENTE: Casos confirmados: Base de datos InDRE; Defunciones: CONAMED.



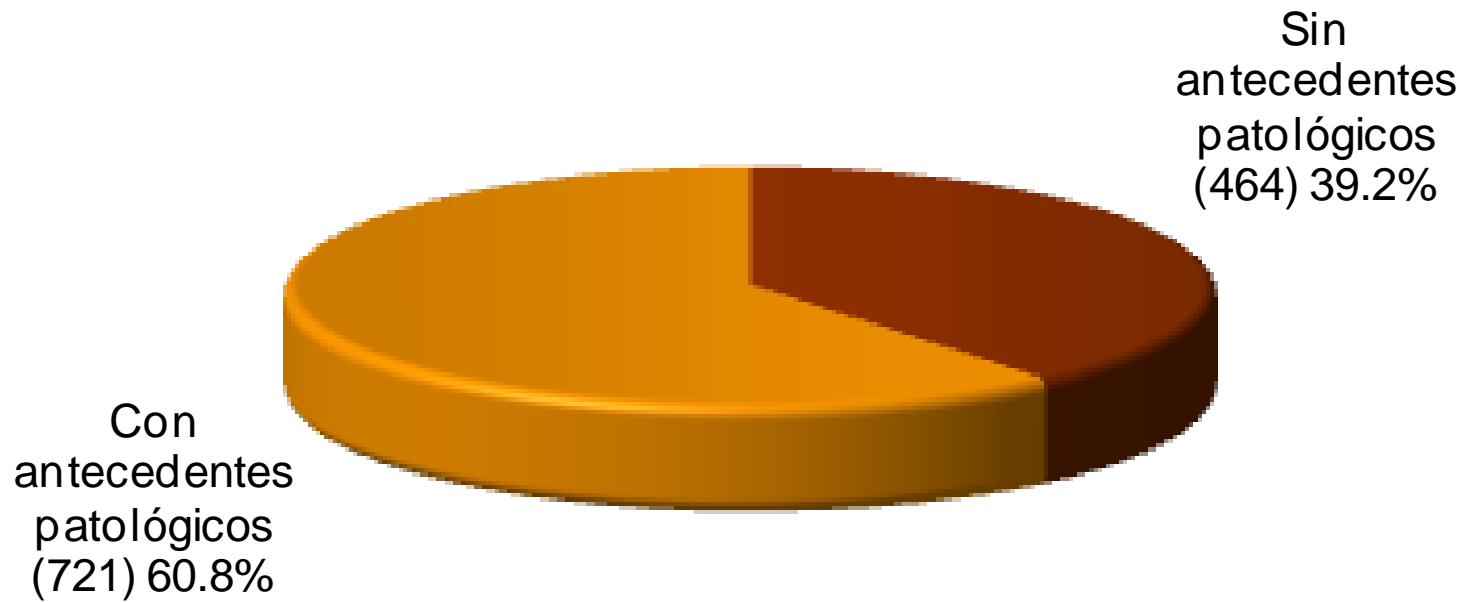
Defunciones según Sexo y Edad



N = 1185

Grupo de Edad (años)	Defunciones Totales	%
< 1	22	1.9%
1 a 4	47	4.0%
5 a 9	43	3.6%
10 a 14	33	2.8%
15 a 19	36	3.0%
20 a 24	91	7.7%
25 a 29	124	10.5%
30 a 34	99	8.4%
35 a 39	169	14.3%
40 a 44	115	9.7%
45 a 49	113	9.5%
50 a 54	119	10.0%
55 a 59	89	7.5%
60 a 64	37	3.1%
65 a 69	21	1.8%
70 a 74	14	1.2%
75 y más	13	1.1%
Totales	1185	100.0%

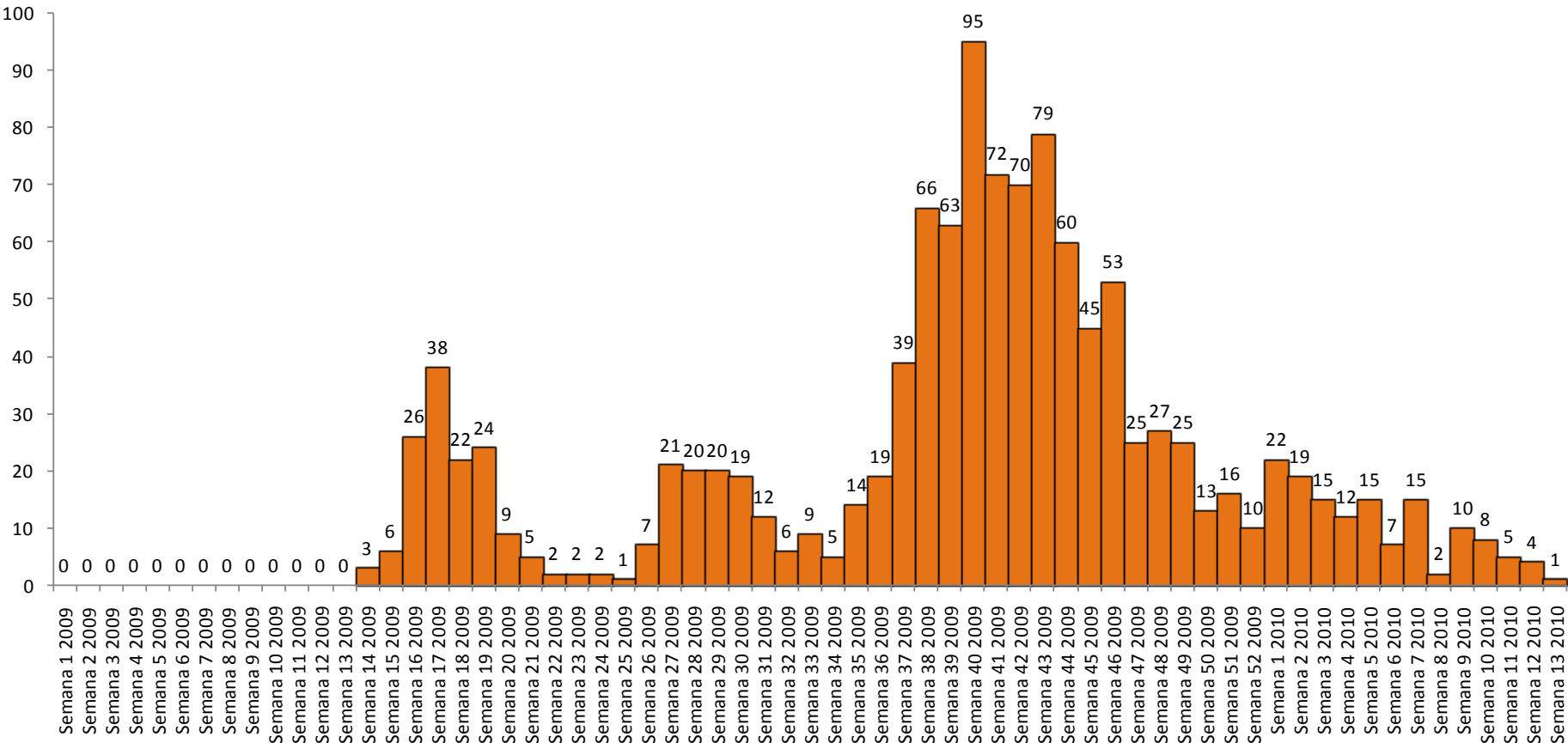
} 70.0%



N = 1185 Nota: Incluye antecedentes patológicos, tabaquismo y otros

Defunciones por Fecha de Ocurrencia por Semana Epidemiológica

SALUD



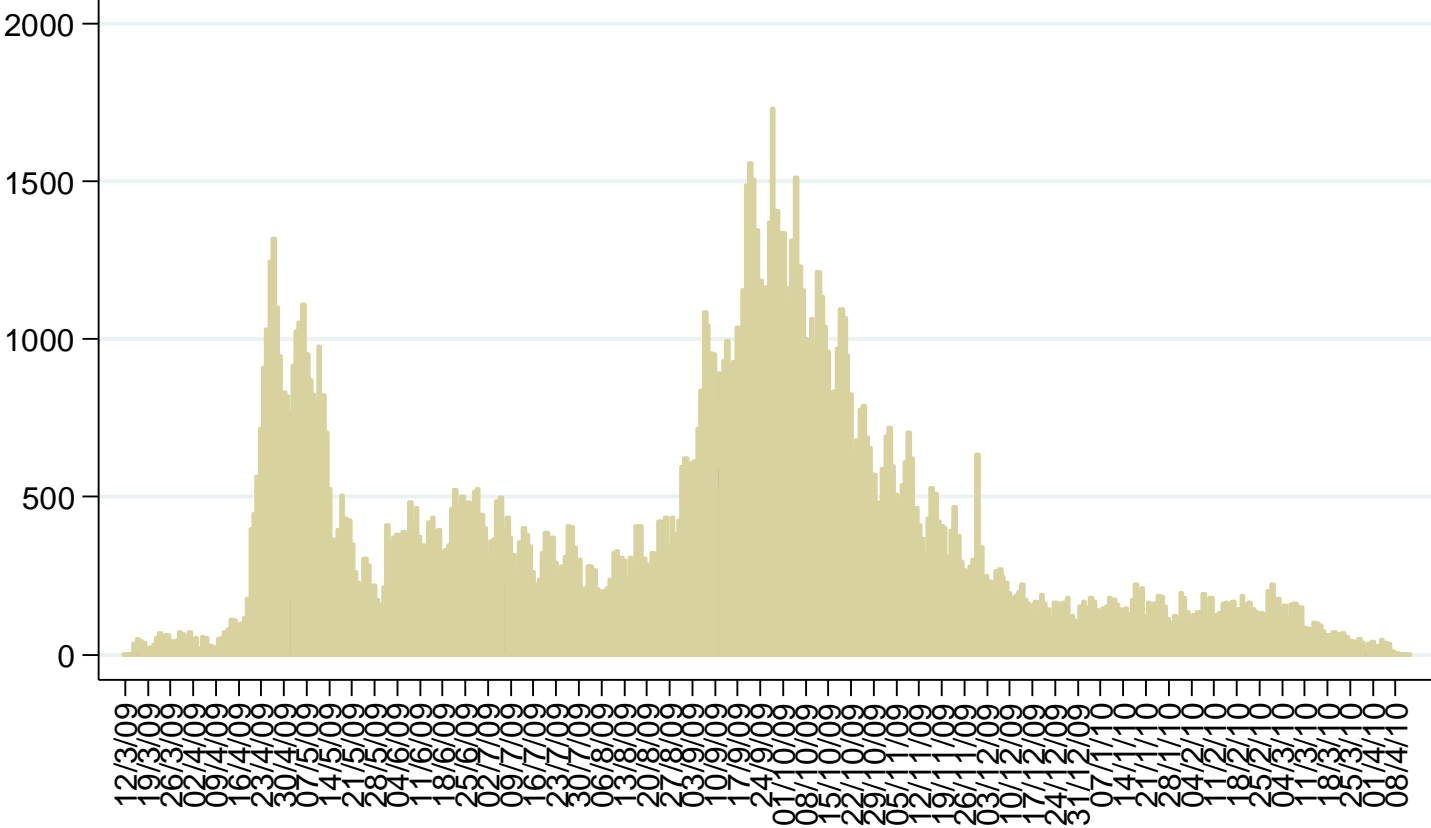
Principales síntomas de los fallecidos

N = 1185

Nota: La semana 1 se toma a partir del día 4 de enero de 2009



Todo el país (reporte del 13 de abril)

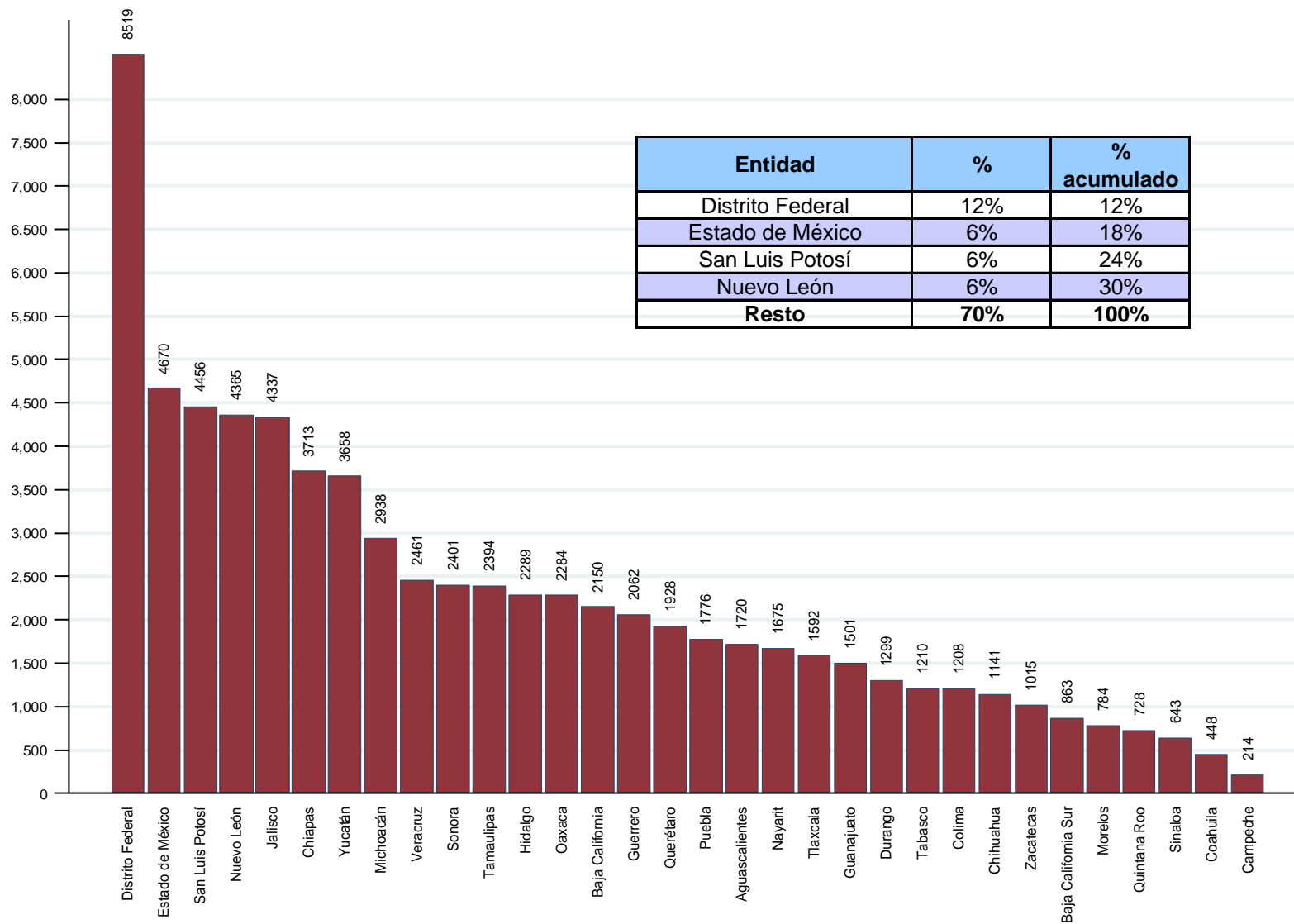


Fecha de inicio de síntomas

	sospechosos		confirmados
---	-------------	---	-------------

Los 72,462 casos confirmados se distribuyen en los 32 estados de la República

SALUD



1/ En las figuras se excluyen 17 casos confirmados correspondientes a extranjeros.

2/ Los porcentajes se ajustan por redondeo.

Fuente: Base de datos INDRÉ.

Casos y defunciones de influenza AH1N1 a nivel internacional

SALUD



	Total Acumulado
Regiones	Muertes
Oficina Regional de la OMS para África (AFRO)	167
Oficina Regional de la OMS para las Américas (AMRO)	Al menos 8,217
Oficina Regional de la OMS para el Mediterráneo Oriental (EMRO)	1,019
Oficina Regional de la OMS para Europa (EURO)	Al menos 4,763
Oficina Regional de la OMS para el Sudeste Asiático (SEARO)	1,733
Oficina Regional de la OMS para el Pacífico Occidental (WPRO)	1,801
Total	Al menos 17,700

Presencia de casos confirmados de influenza AH1N1 a nivel internacional

SALUD

