



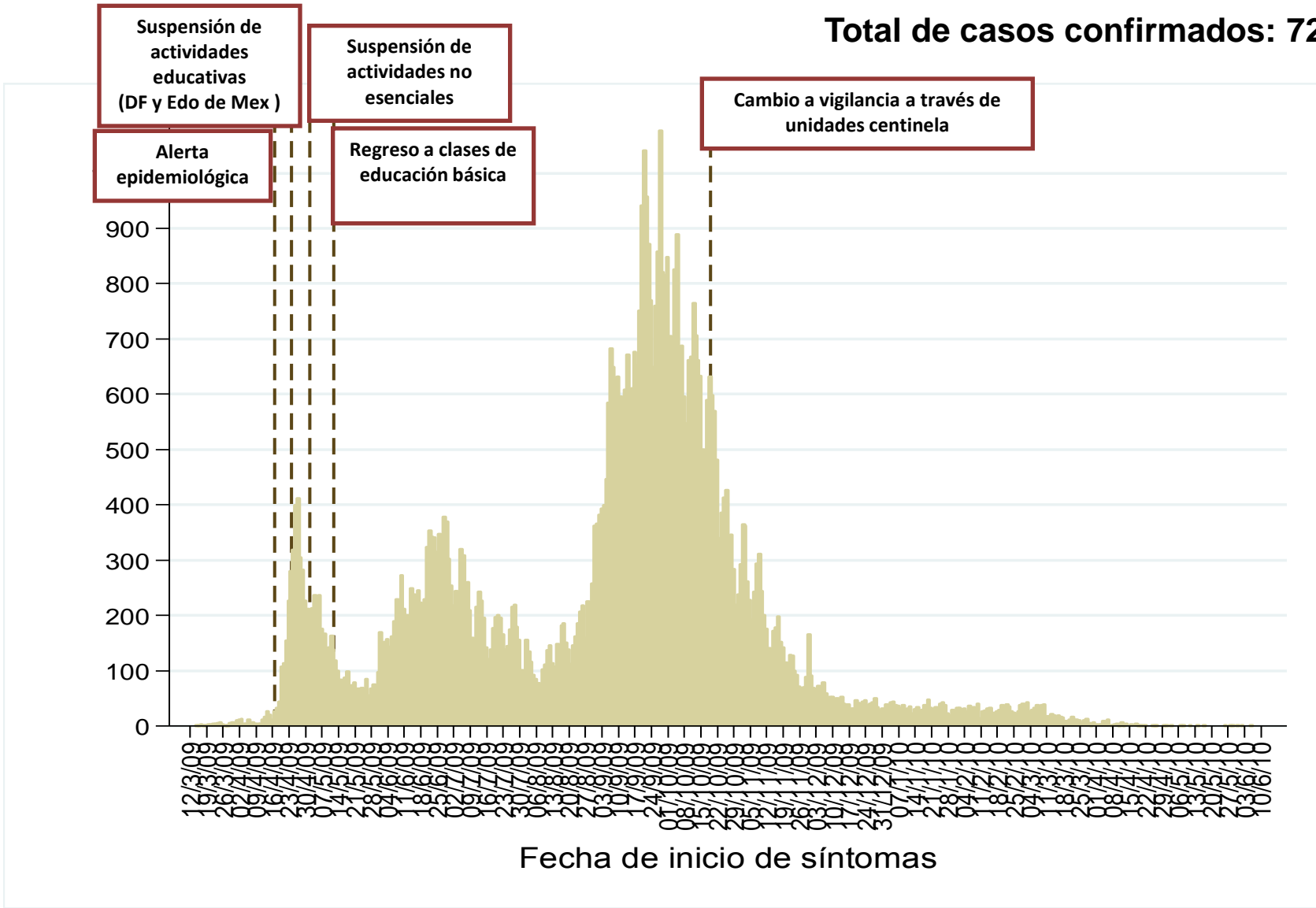
# **Situación actual de la epidemia**

**14-Junio-2010**

# Distribución de los casos confirmados de acuerdo a la fecha de inicio de síntomas



Total de casos confirmados: 72,545

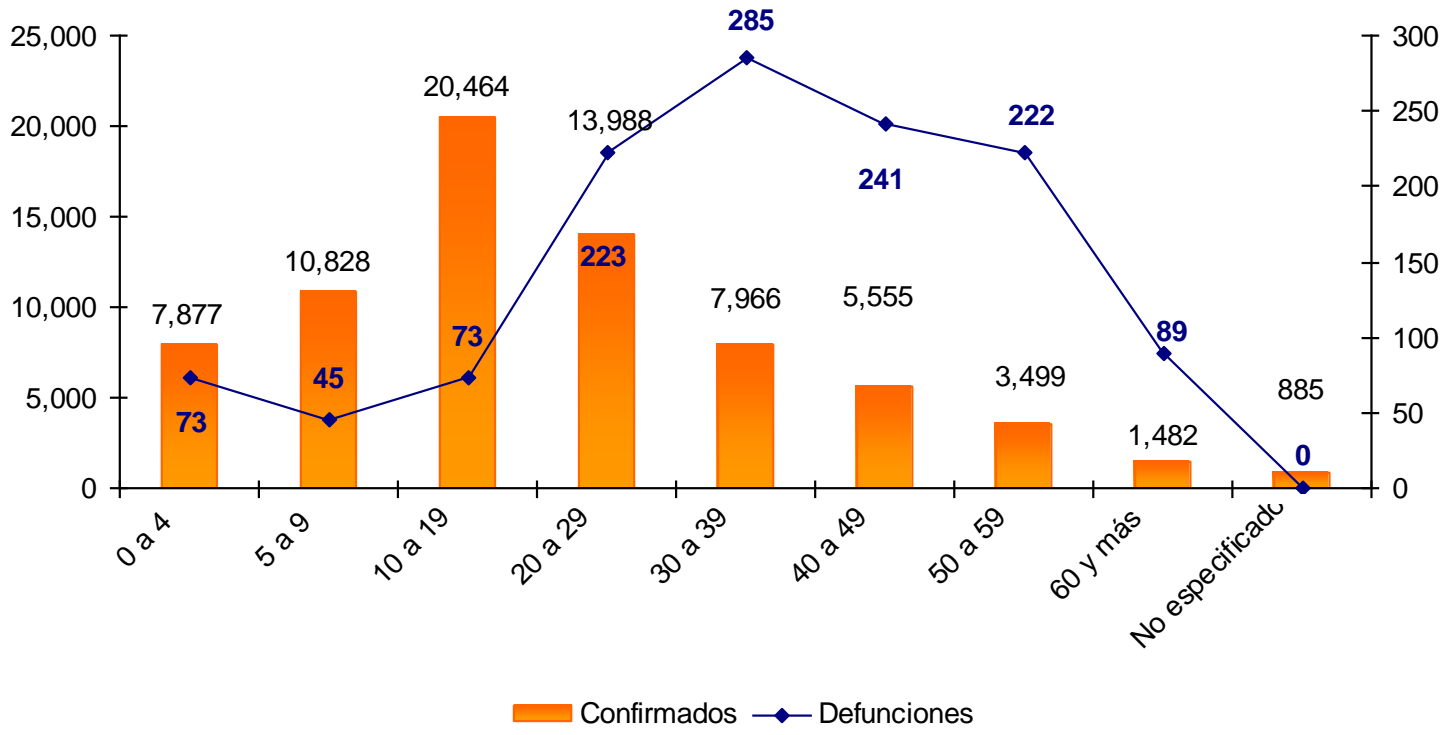


Fuente: Base de datos InDRE.



## Casos confirmados y defunciones por grupos de edad (72,545 casos confirmados y 1,251 defunciones)

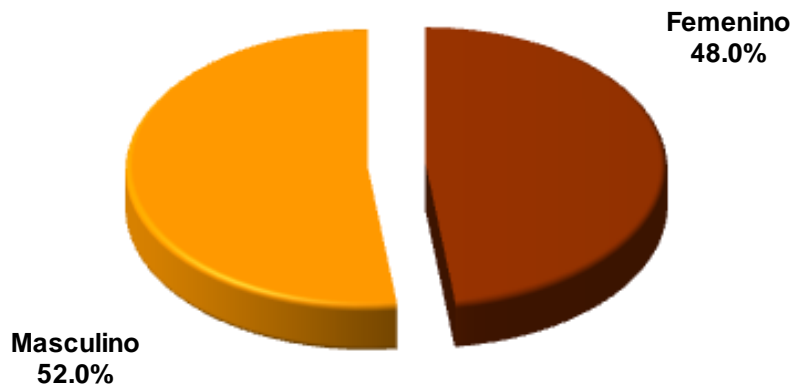
### Casos confirmados y defunciones por grupos de edad



FUENTE: Casos confirmados: Base de datos InDRE; Defunciones: CONAMED.



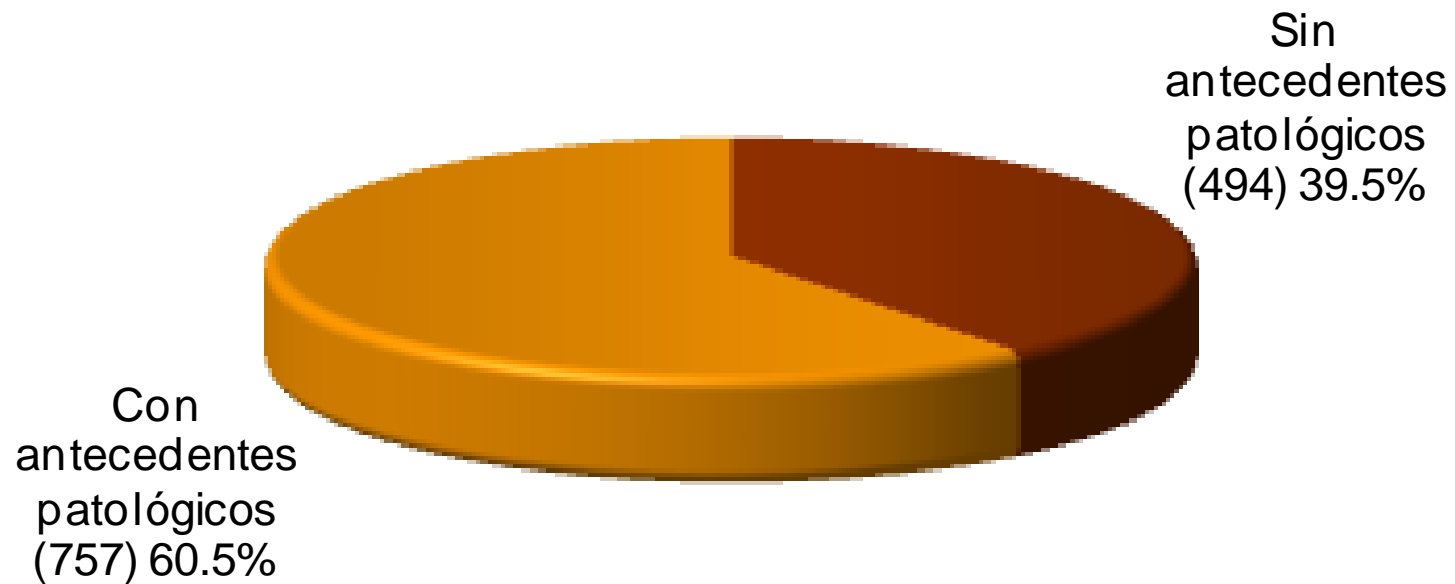
## Defunciones según Sexo y Edad



N = 1251

Grupo de Edad (años)	Defunciones Totales	%
< 1	24	1.9%
1 a 4	49	3.9%
5 a 9	45	3.6%
10 a 14	36	2.9%
15 a 19	37	3.0%
20 a 24	94	7.5%
25 a 29	129	10.3%
30 a 34	109	8.7%
35 a 39	176	14.1%
40 a 44	124	9.9%
45 a 49	117	9.4%
50 a 54	127	10.2%
55 a 59	95	7.6%
60 a 64	40	3.2%
65 a 69	22	1.8%
70 a 74	14	1.1%
75 y más	13	1.0%
Totales	1251	100.0%

} 70.0%

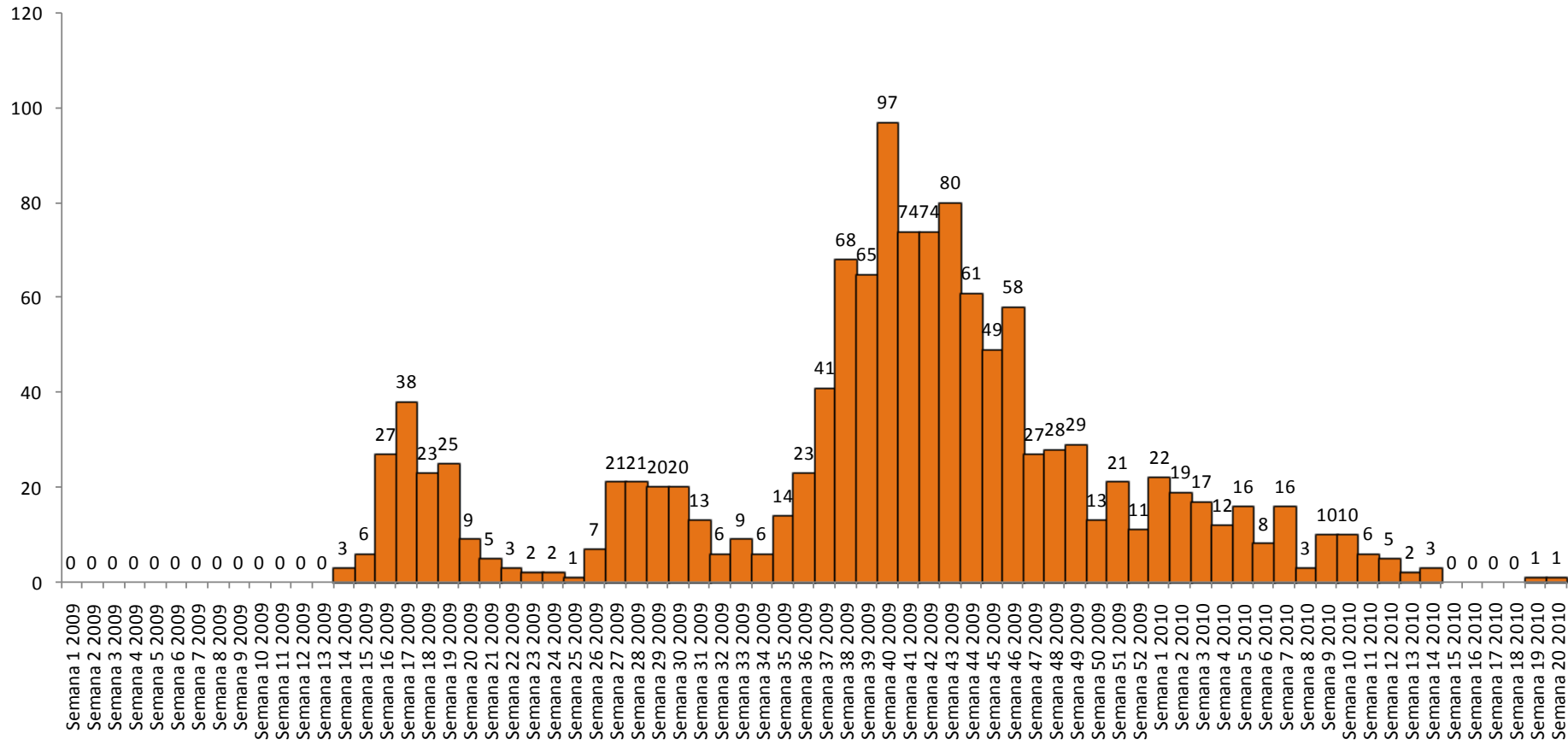


N = 1251

Nota: Incluye antecedentes patológicos, tabaquismo y otros

# Defunciones por Fecha de Ocurrencia por Semana Epidemiológica

**SALUD**



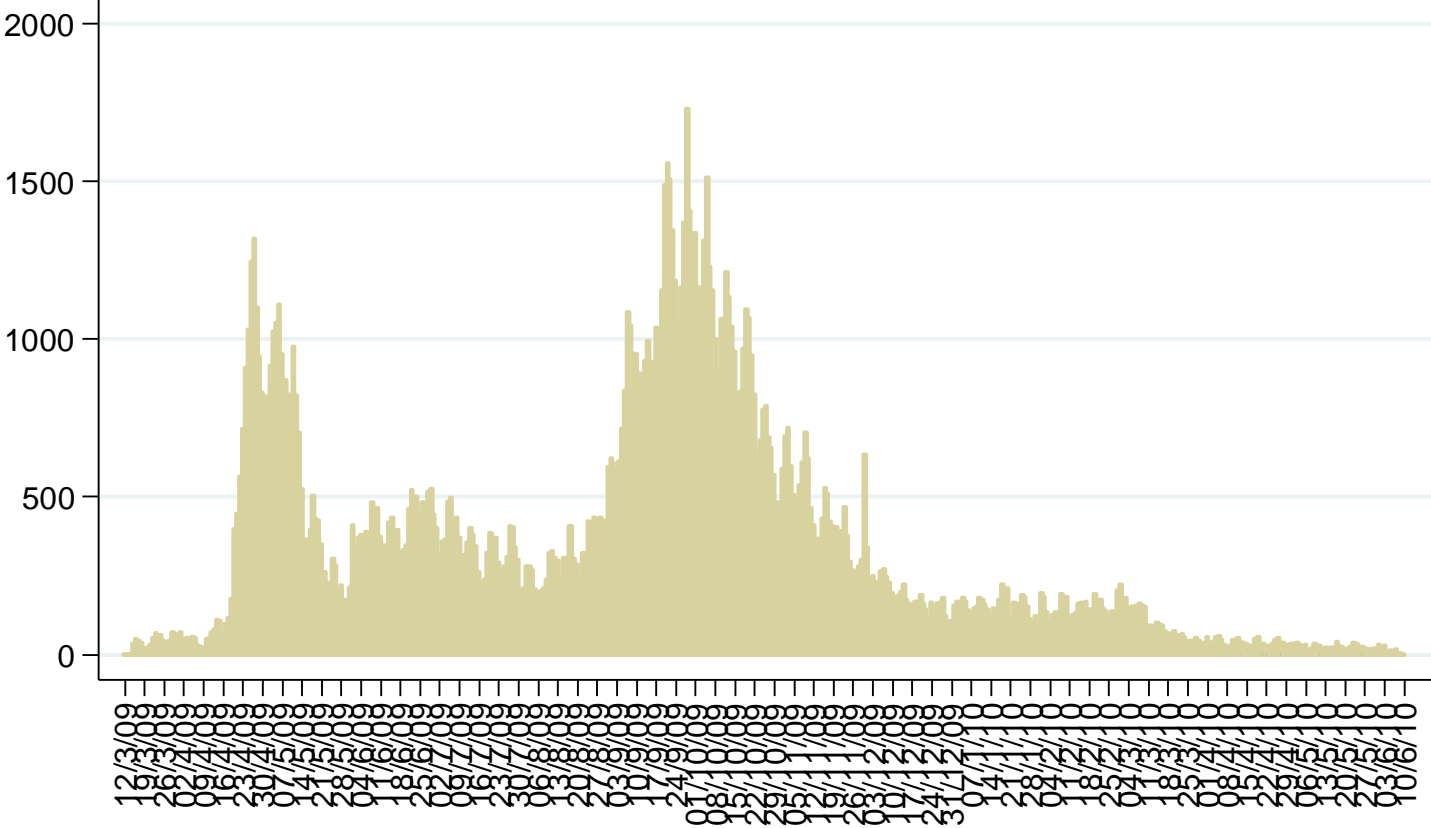
## Principales síntomas de los fallecidos

**N = 1251**

Nota: La semana 1 se toma a partir del día 4 de enero de 2009



Todo el país (reporte del 14 de junio)

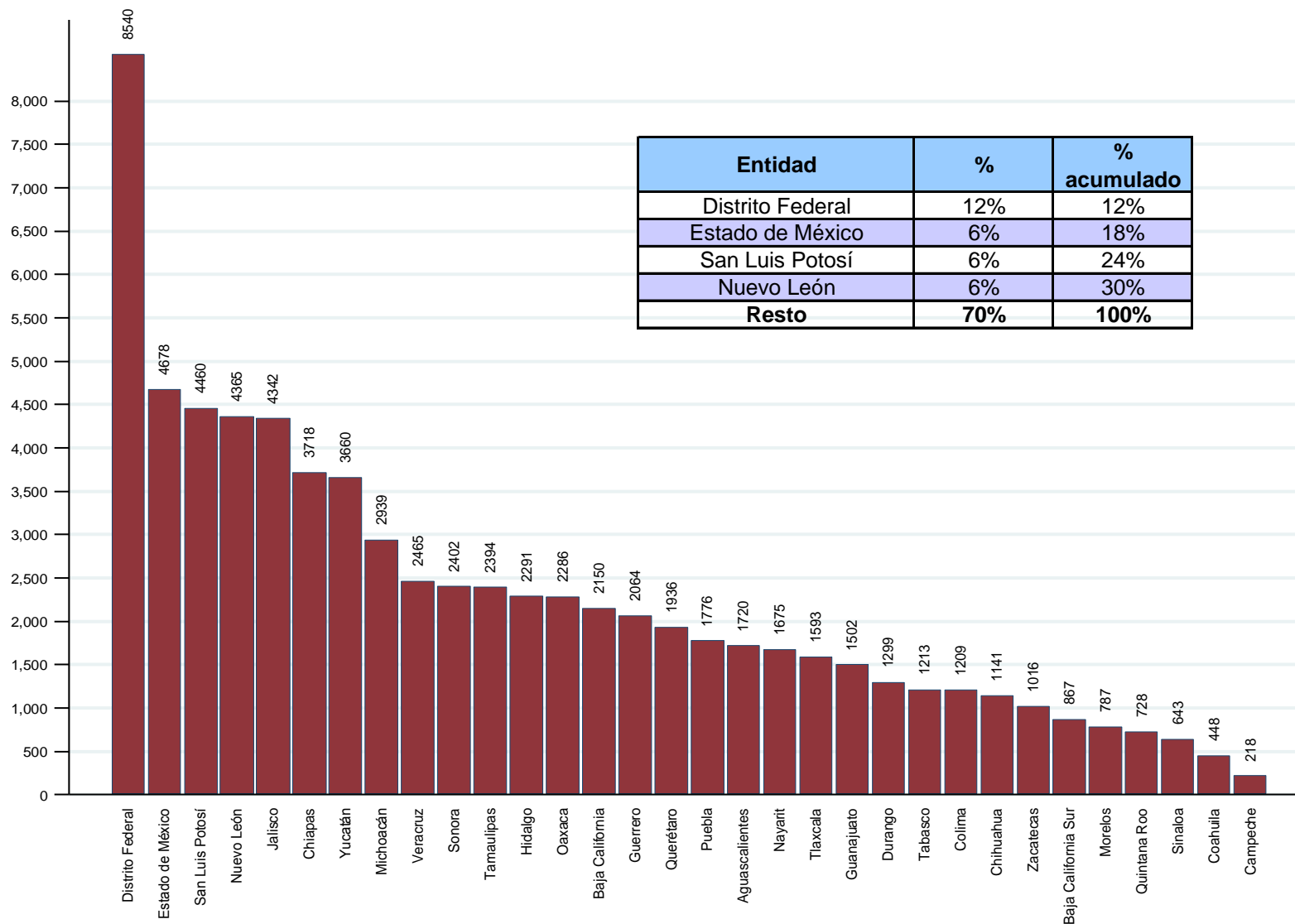


Fecha de inicio de síntomas

	sospechosos		confirmados
---	-------------	---	-------------

# Los 72,545 casos confirmados se distribuyen en los 32 estados de la República

# SALUD



<sup>1/</sup> En las figuras se excluyen 17 casos confirmados correspondientes a extranjeros.

<sup>2/</sup> Los porcentajes se ajustan por redondeo.

Fuente: Base de datos INDRÉ.

# Casos y defunciones de influenza AH1N1 a nivel internacional

**SALUD**



	<b>Total Acumulado</b>
<b>Regiones</b>	<b>Muertes</b>
Oficina Regional de la OMS para África (AFRO)	<b>168</b>
Oficina Regional de la OMS para las Américas (AMRO)	Al menos <b>8,423</b>
Oficina Regional de la OMS para el Mediterráneo Oriental (EMRO)	<b>1,019</b>
Oficina Regional de la OMS para Europa (EURO)	Al menos <b>4,879</b>
Oficina Regional de la OMS para el Sudeste Asiático (SEARO)	<b>1,829</b>
Oficina Regional de la OMS para el Pacífico Occidental (WPRO)	<b>1,838</b>
<b>Total</b>	Al menos <b>18,156</b>

# Presencia de casos confirmados de influenza AH1N1 a nivel internacional

SALUD

