

Situación actual de la epidemia

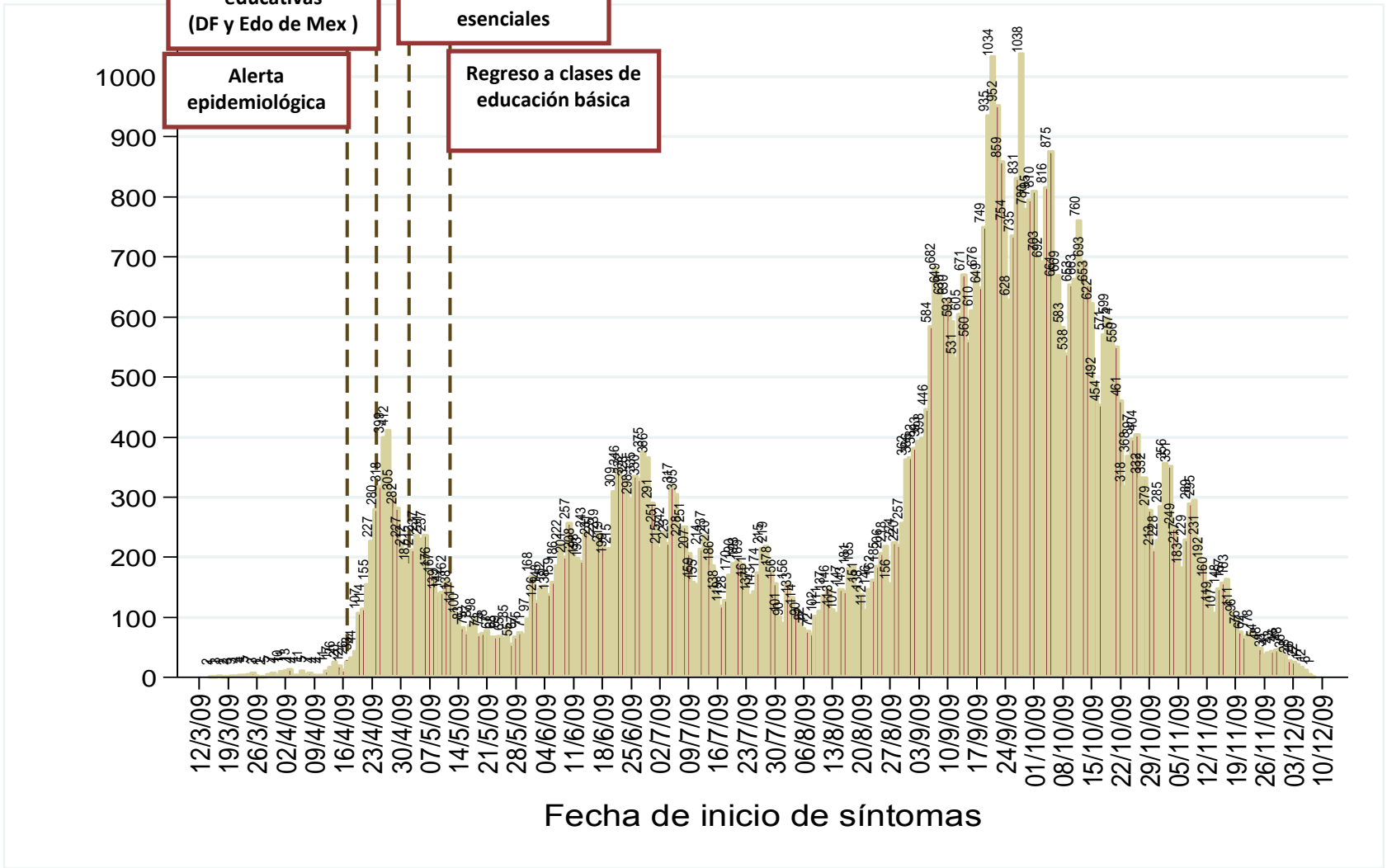
14-Diciembre-2009

Distribución de los casos confirmados de acuerdo a la fecha de inicio de síntomas

SALUD



Total de casos confirmados: 66,846

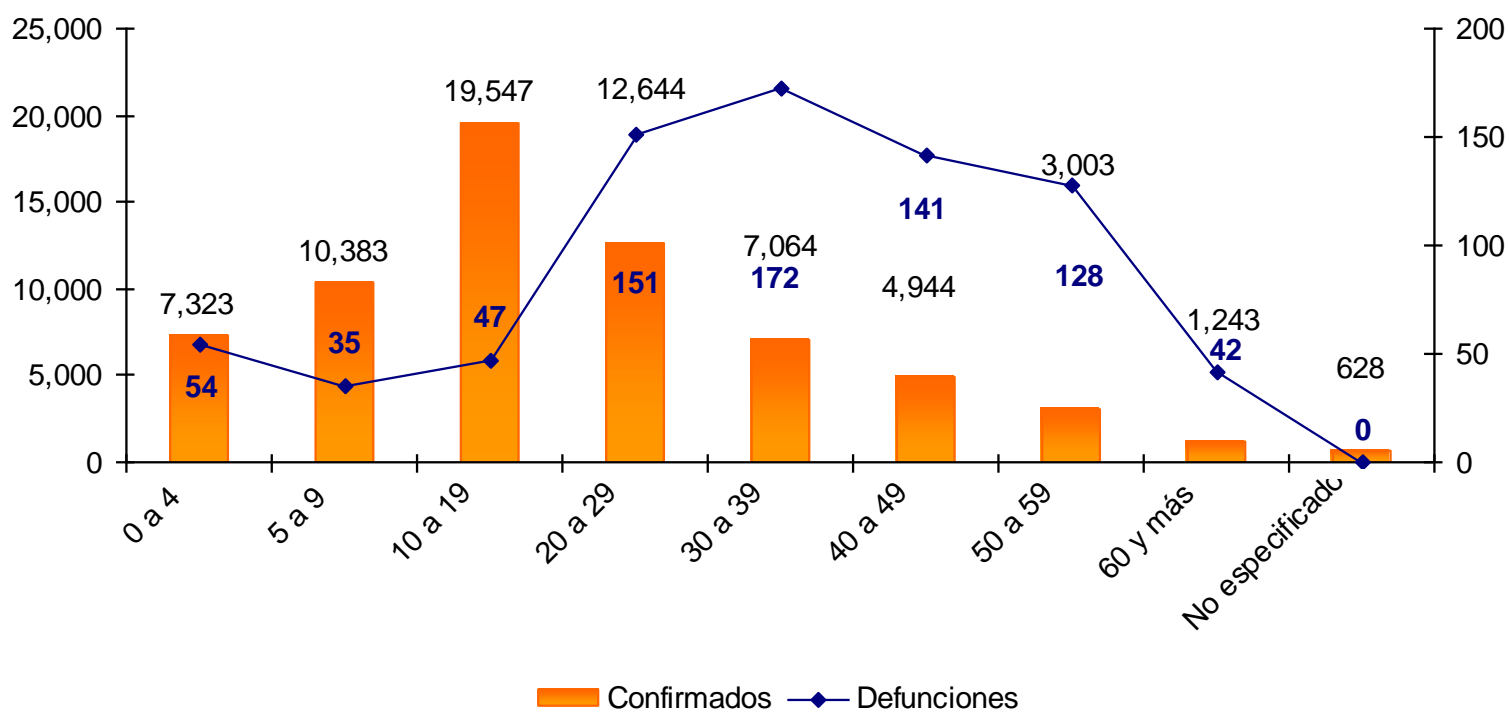


Fuente: Base de datos InDRE.



Casos confirmados y defunciones por grupos de edad (66,846 casos confirmados y 770 defunciones)

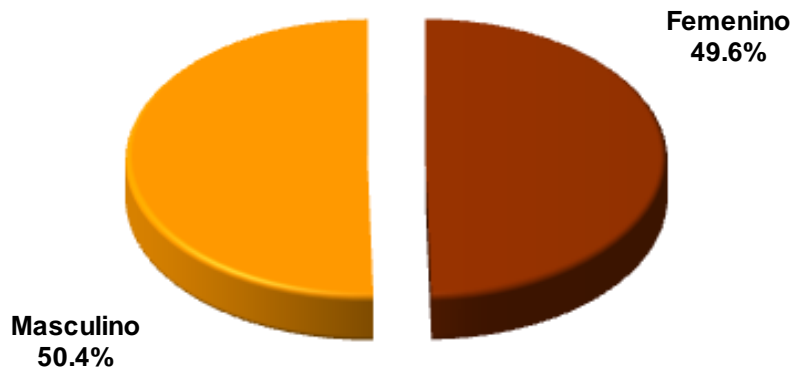
Casos confirmados y defunciones por grupos de edad



FUENTE: Casos confirmados: Base de datos InDRE; Defunciones: CONAMED.



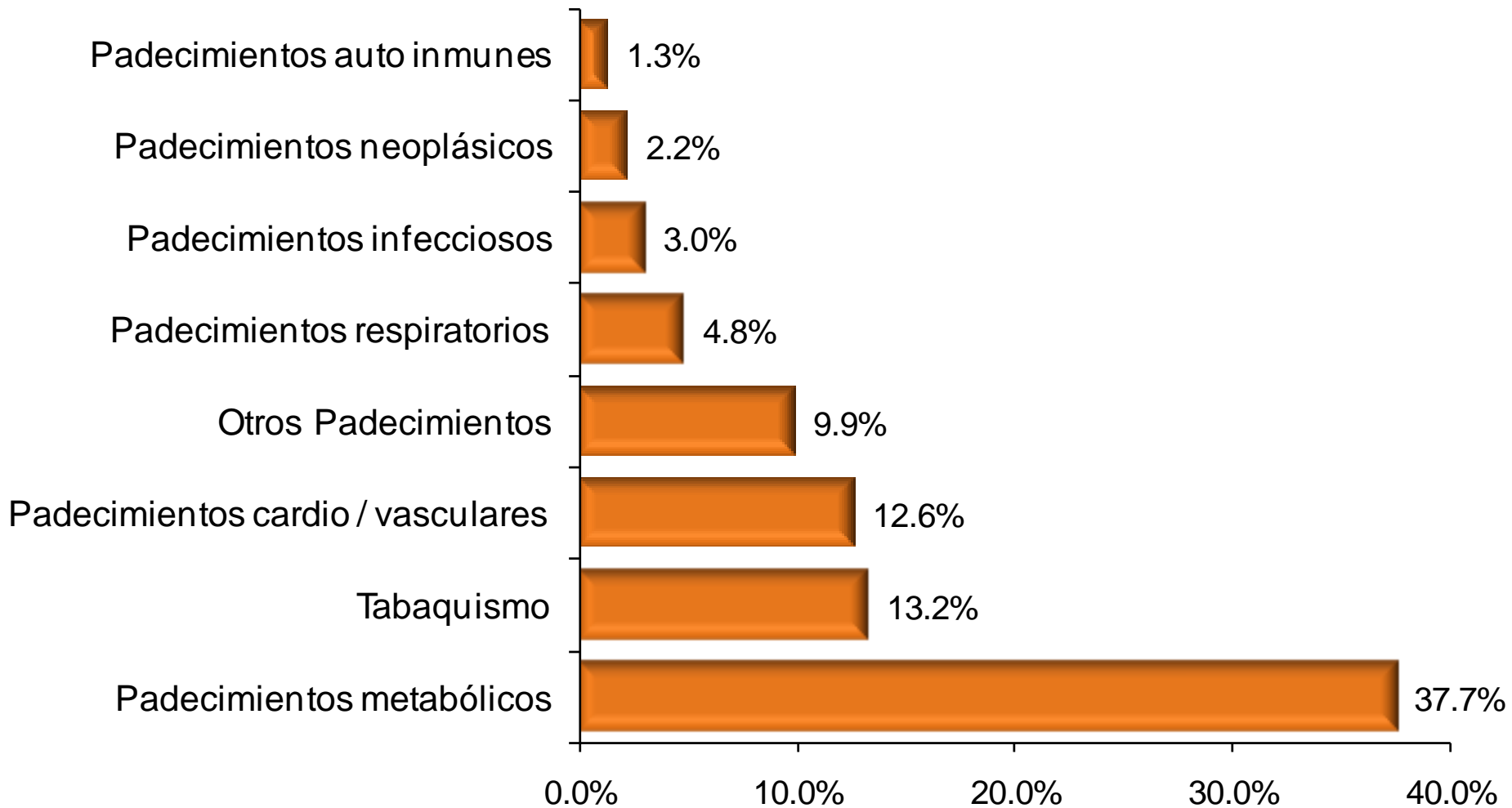
Defunciones según Sexo y Edad



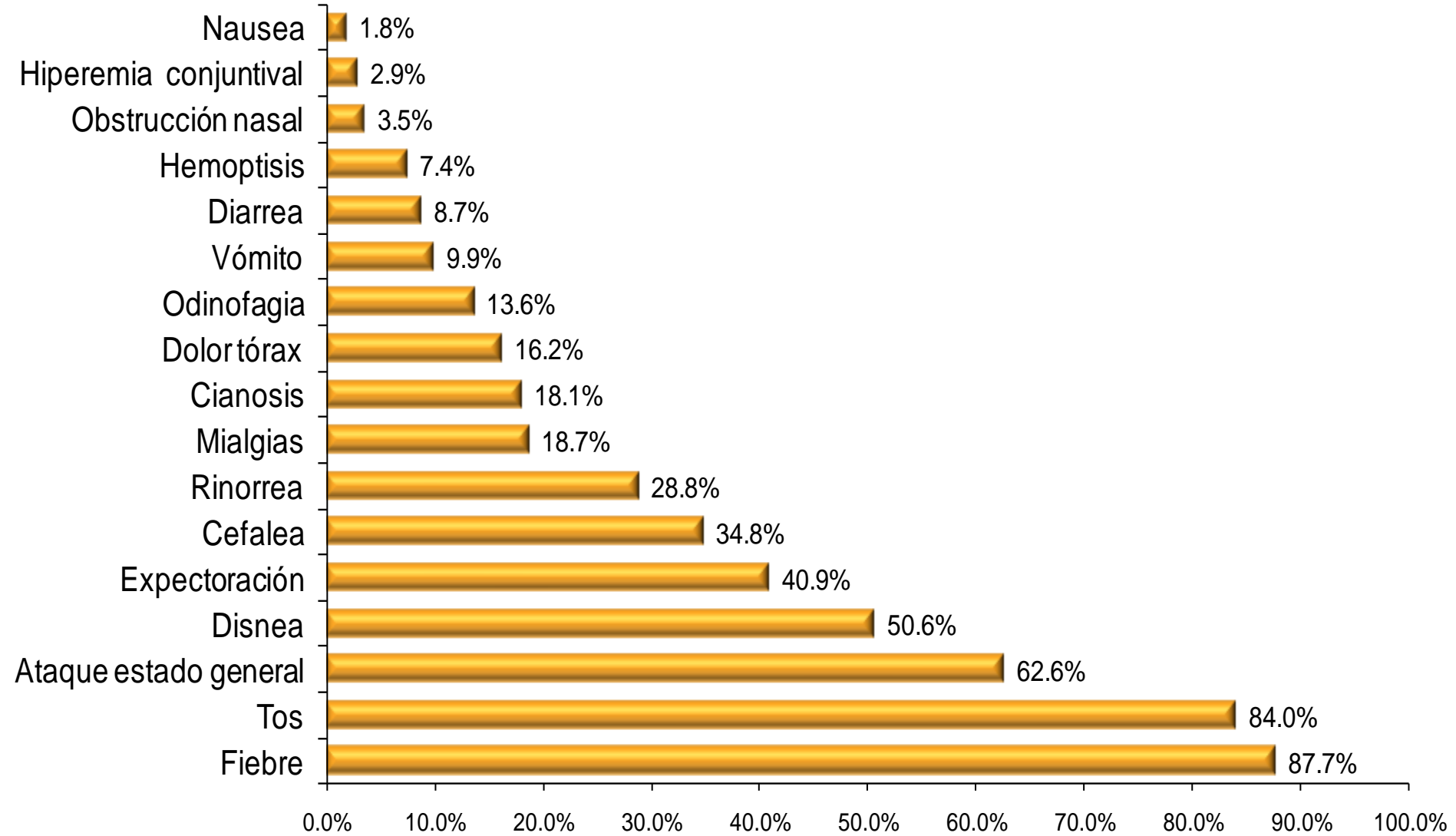
N = 770

Grupo de Edad (años)	Defunciones Totales	%
< 1	18	2.3%
1 a 4	36	4.7%
5 a 9	35	4.5%
10 a 14	27	3.5%
15 a 19	22	2.9%
20 a 24	62	8.1%
25 a 29	89	11.6%
30 a 34	67	8.7%
35 a 39	104	13.5%
40 a 44	69	9.0%
45 a 49	72	9.4%
50 a 54	71	9.2%
55 a 59	56	7.3%
60 a 64	21	2.7%
65 a 69	8	1.0%
70 a 74	6	0.8%
75 y más	7	0.9%
Totales	770	100.0%

} 69.4%



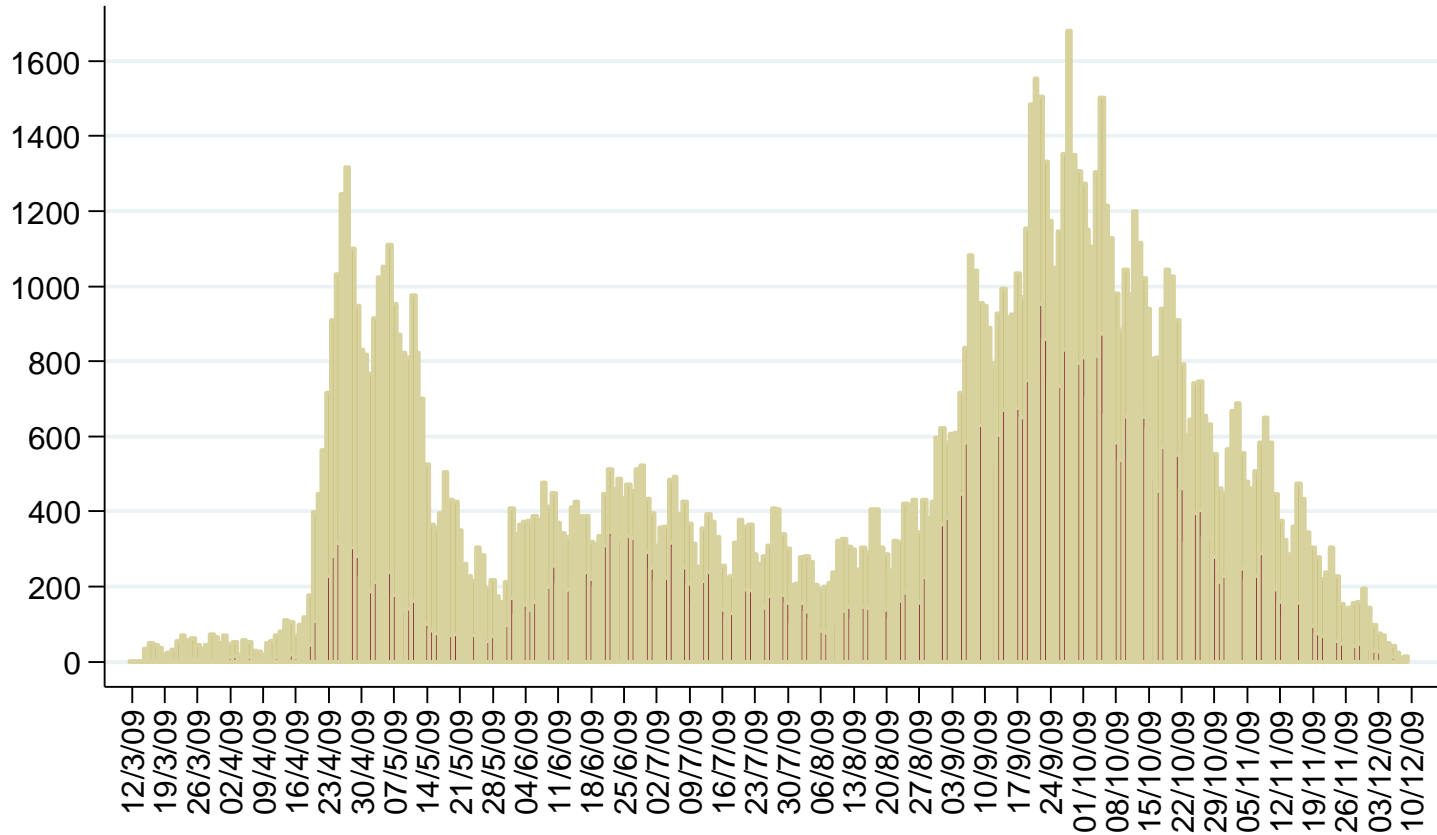
N = 770



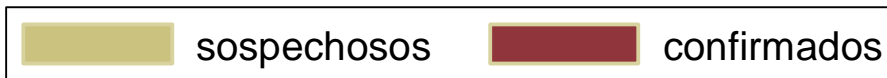
N = 770



Todo el país (reporte del 11 de diciembre)

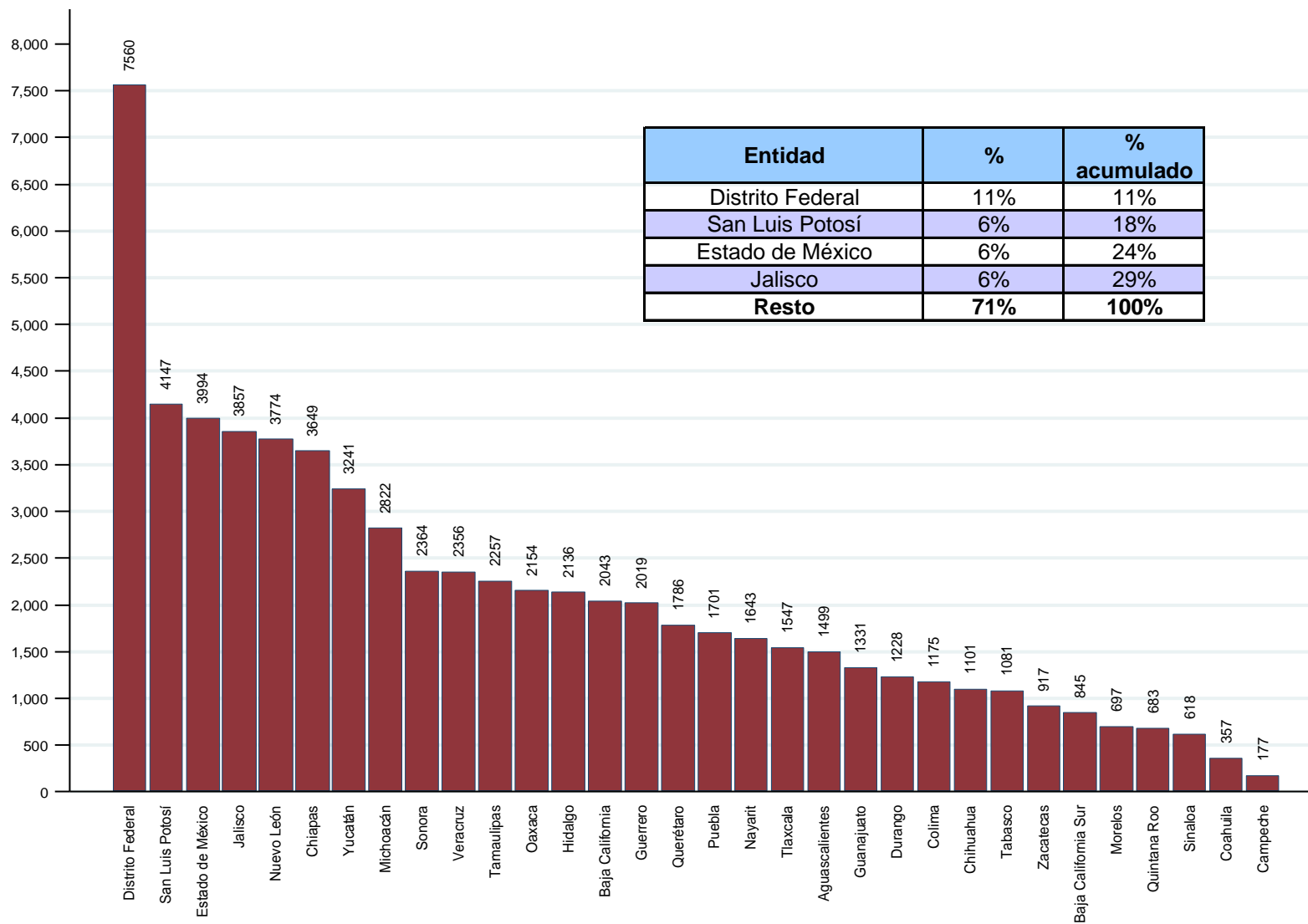


Fecha de inicio de síntomas



Los 66,779 casos confirmados se distribuyen en los 32 estados de la República

SALUD



Entidad	%	% acumulado
Distrito Federal	11%	11%
San Luis Potosí	6%	18%
Estado de México	6%	24%
Jalisco	6%	29%
Resto	71%	100%

^{1/} En las figuras se excluyen 17 casos confirmados correspondientes a extranjeros.

^{2/} Los porcentajes se ajustan por redondeo.

Fuente: Base de datos INDRÉ.

Casos y defunciones de influenza AH1N1 a nivel internacional

SALUD



	Total Acumulado
Regiones	Muertes
Oficina Regional de la OMS para África (AFRO)	109
Oficina Regional de la OMS para las Américas (AMRO)	Al menos 6,131
Oficina Regional de la OMS para el Mediterráneo Oriental (EMRO)	452
Oficina Regional de la OMS para Europa (EURO)	Al menos 1,242
Oficina Regional de la OMS para el Sudeste Asiático (SEARO)	814
Oficina Regional de la OMS para el Pacífico Occidental (WPRO)	848
Total	Al menos 9,596

Presencia de casos confirmados de influenza AH1N1 a nivel internacional

SALUD

