



# **Situación actual de la epidemia**

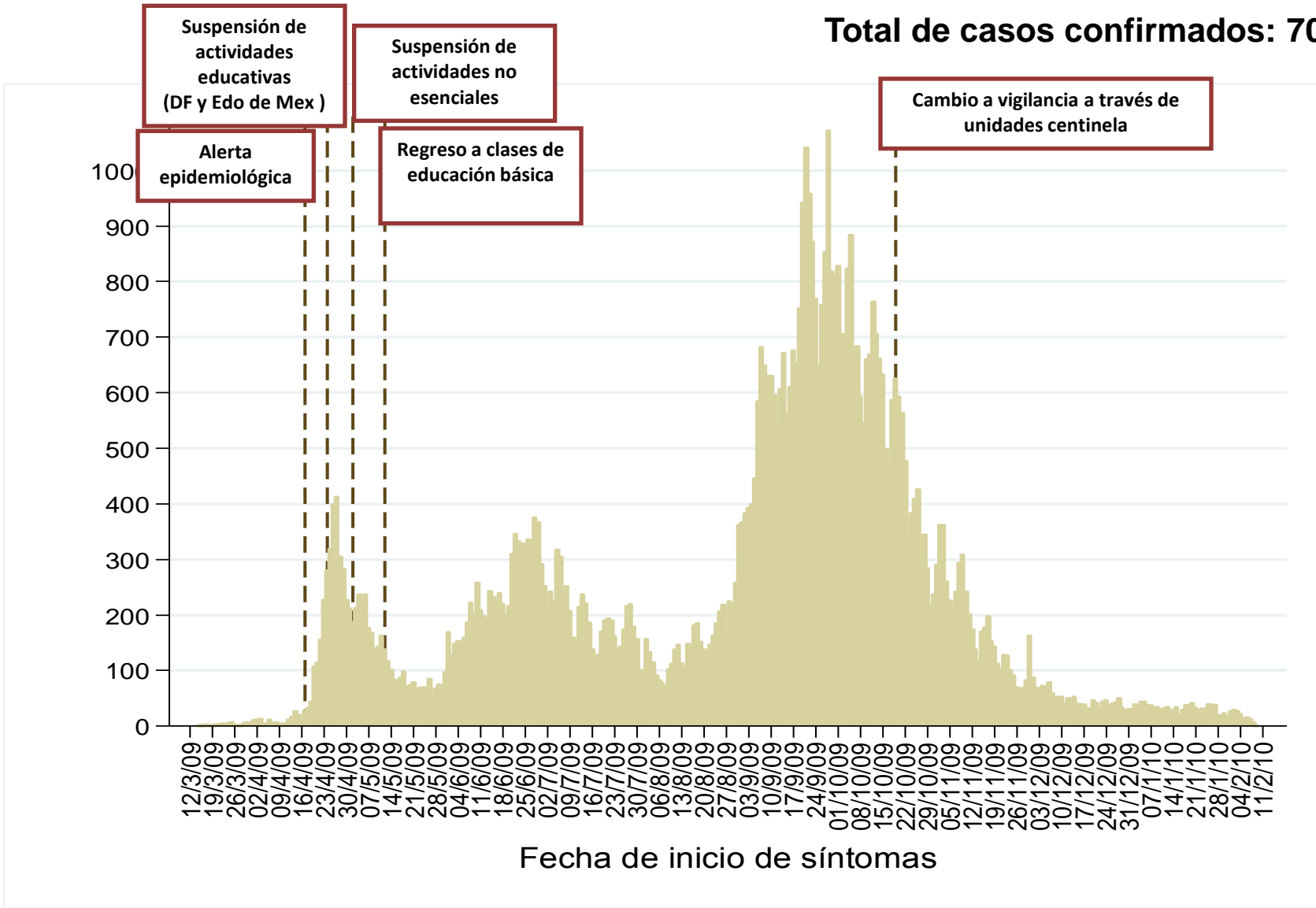
**15-Febrero-2010**

# Distribución de los casos confirmados de acuerdo a la fecha de inicio de síntomas

# SALUD



Total de casos confirmados: 70,590

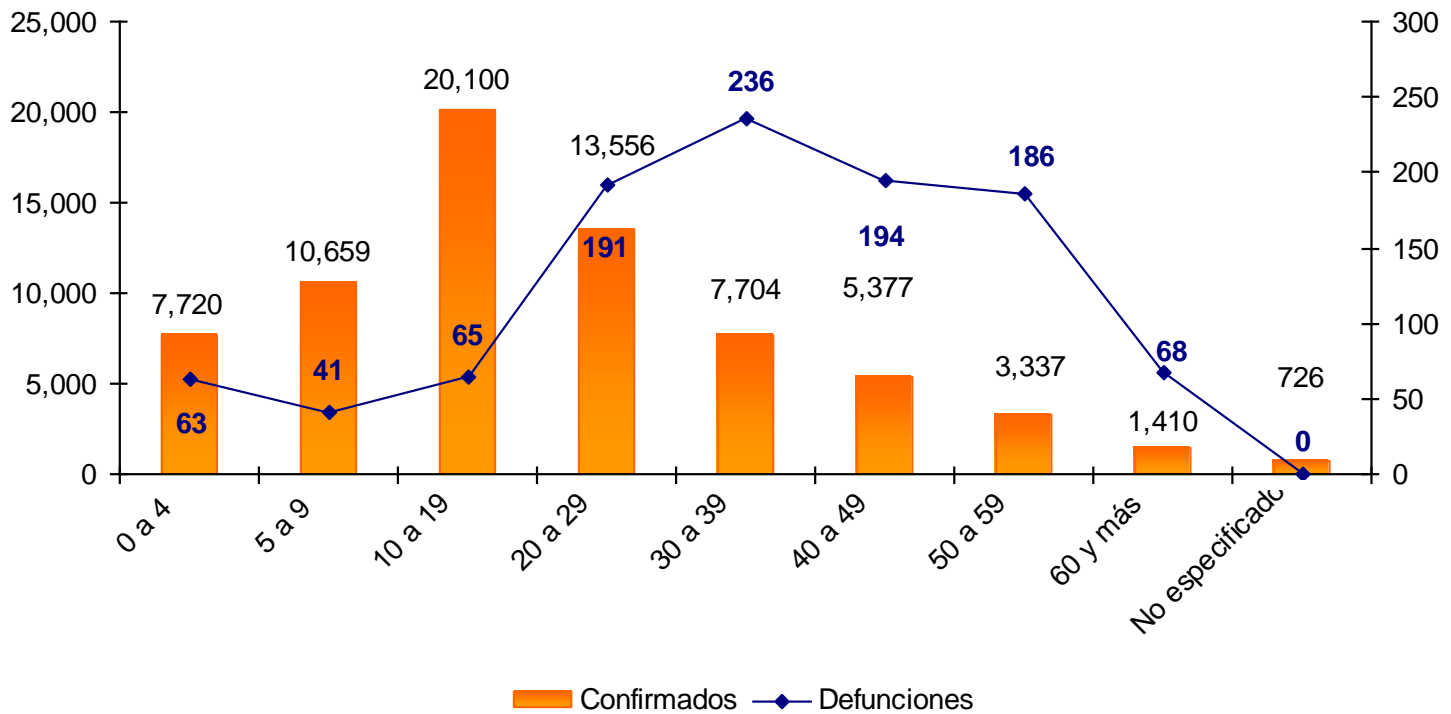


Fuente: Base de datos InDRE.



## Casos confirmados y defunciones por grupos de edad (70,590 casos confirmados y 1,044 defunciones)

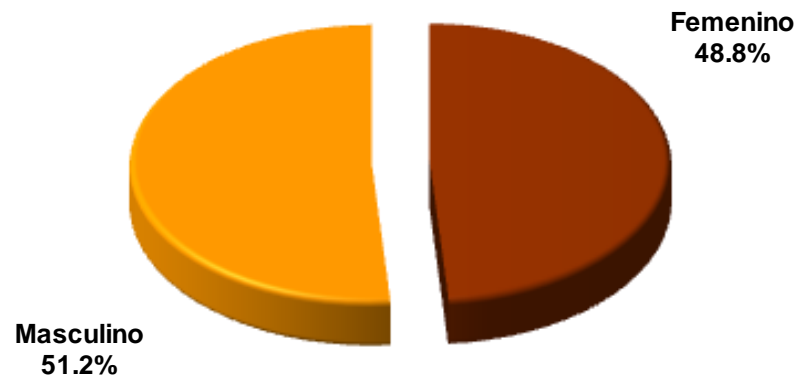
### Casos confirmados y defunciones por grupos de edad



FUENTE: Casos confirmados: Base de datos InDRE; Defunciones: CONAMED.



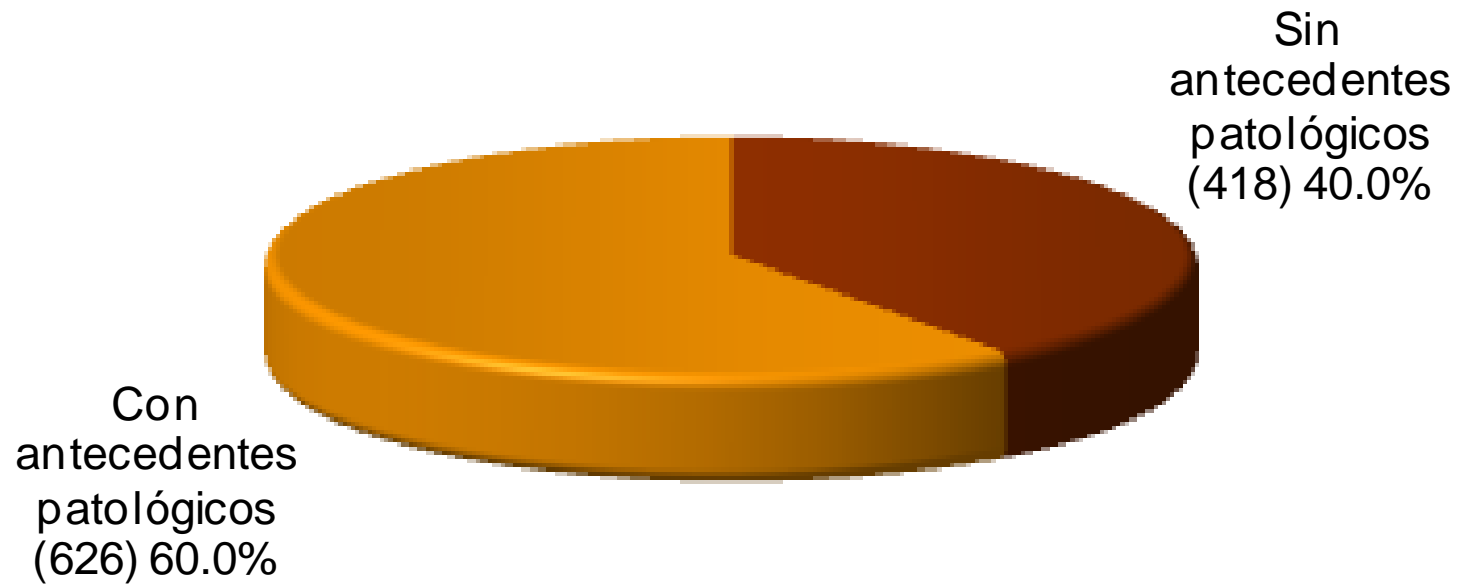
## Defunciones según Sexo y Edad



**N = 1044**

Grupo de Edad (años)	Defunciones Totales	%
< 1	19	1.8%
1 a 4	44	4.2%
5 a 9	41	3.9%
10 a 14	31	3.0%
15 a 19	34	3.3%
20 a 24	82	7.9%
25 a 29	109	10.4%
30 a 34	87	8.3%
35 a 39	149	14.3%
40 a 44	98	9.4%
45 a 49	96	9.2%
50 a 54	107	10.2%
55 a 59	79	7.6%
60 a 64	29	2.8%
65 a 69	20	1.9%
70 a 74	10	1.0%
75 y más	9	0.9%
Totales	1044	100.0%

} 69.7%

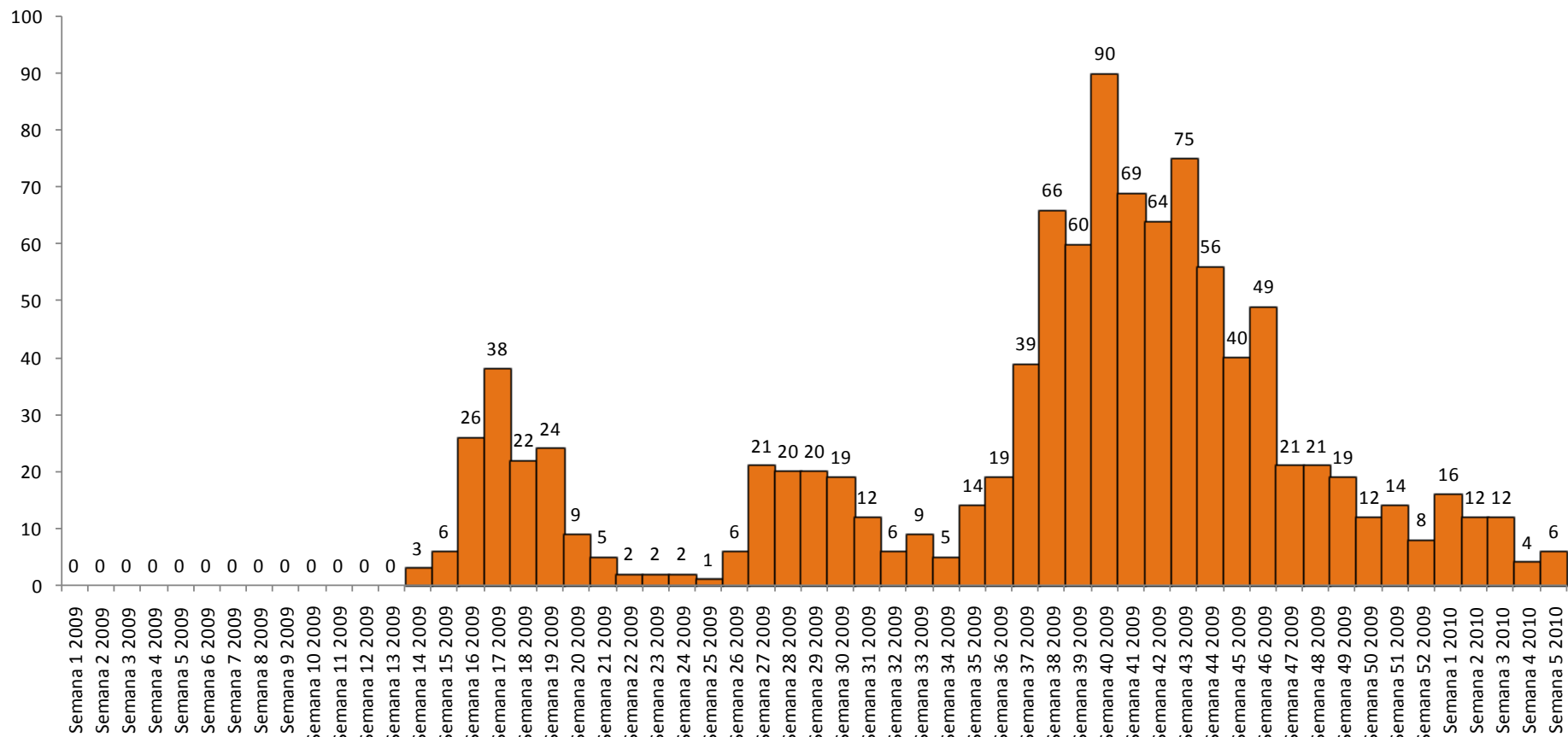


**N = 1044**

Nota: Incluye antecedentes patológicos, tabaquismo y otros

# Defunciones por Fecha de Ocurrencia por Semana Epidemiológica

SALUD



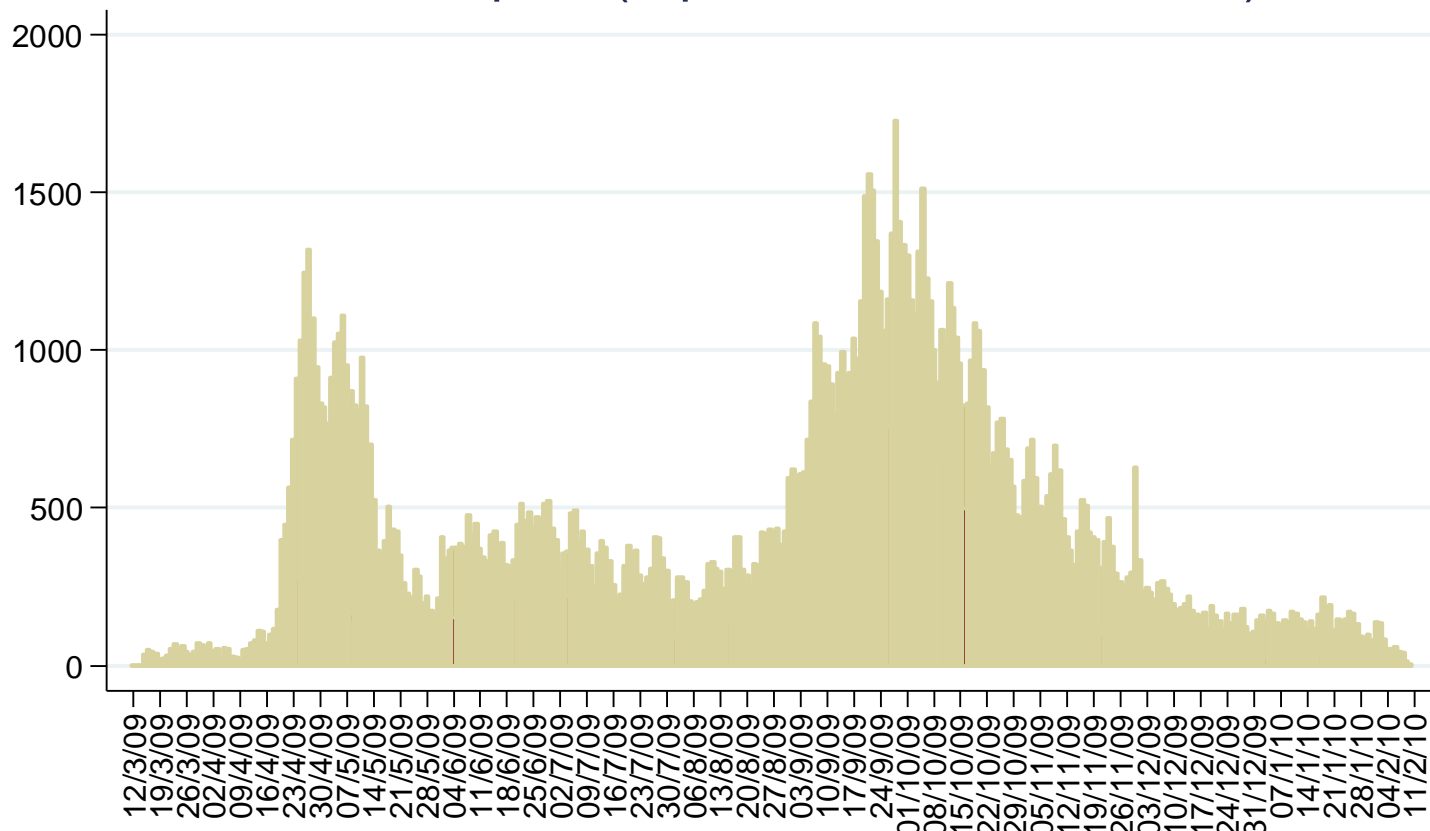
## Principales síntomas de los fallecidos

N = 1044

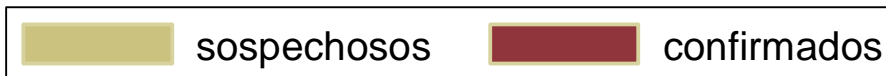
Nota: La semana 1 se toma a partir del día 4 de enero de 2009



## Todo el país (reporte del 12 de febrero)

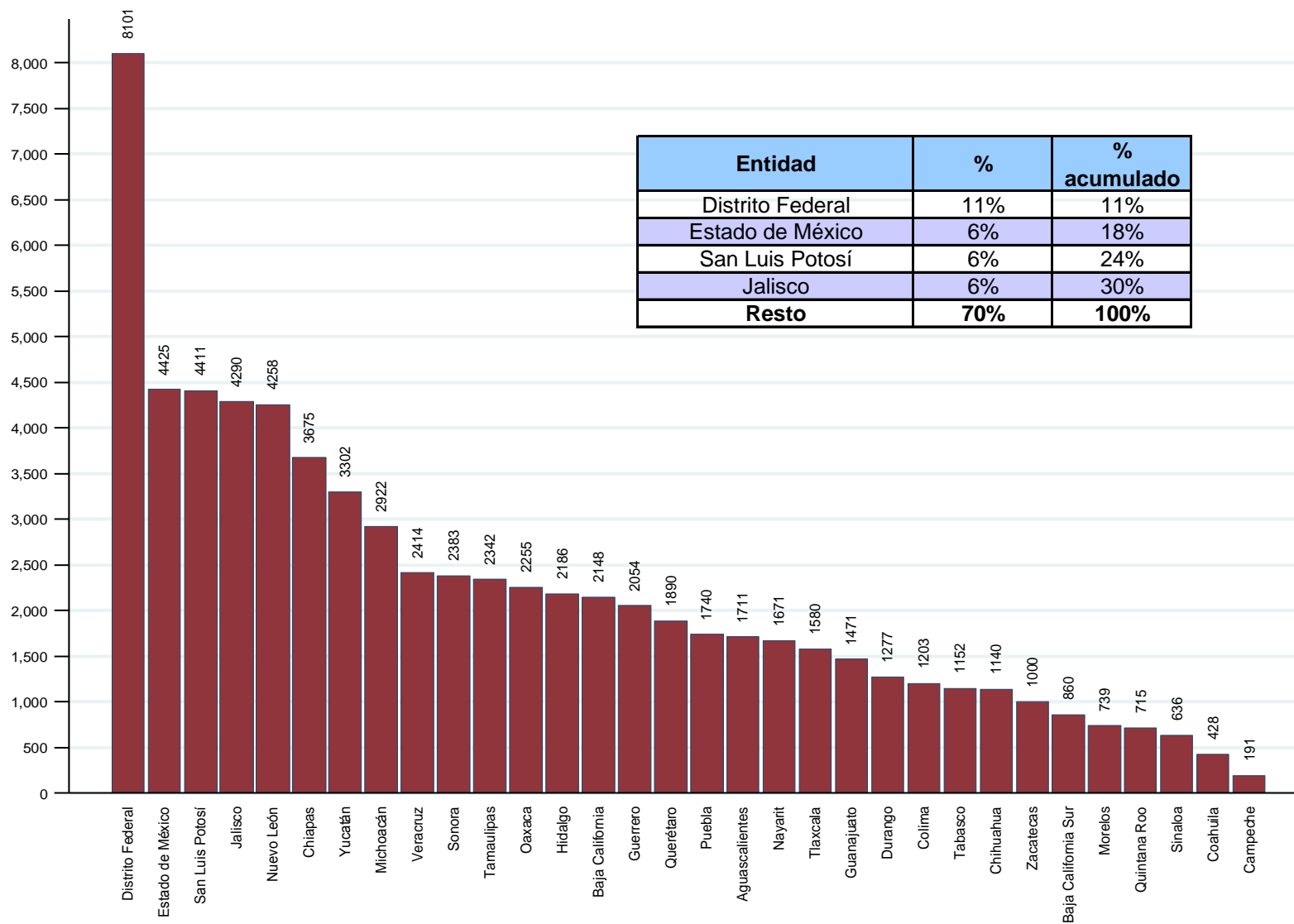


Fecha de inicio de síntomas



# Los 70,590 casos confirmados se distribuyen en los 32 estados de la República

**SALUD**



Entidad	%	% acumulado
Distrito Federal	11%	11%
Estado de México	6%	18%
San Luis Potosí	6%	24%
Jalisco	6%	30%
<b>Resto</b>	<b>70%</b>	<b>100%</b>

<sup>1/</sup> En las figuras se excluyen 17 casos confirmados correspondientes a extranjeros.

<sup>2/</sup> Los porcentajes se ajustan por redondeo.

Fuente: Base de datos INDR.

# Casos y defunciones de influenza AH1N1 a nivel internacional

**SALUD**



	<b>Total Acumulado</b>
<b>Regiones</b>	<b>Muertes</b>
Oficina Regional de la OMS para África (AFRO)	<b>167</b>
Oficina Regional de la OMS para las Américas (AMRO)	Al menos <b>7,261</b>
Oficina Regional de la OMS para el Mediterráneo Oriental (EMRO)	<b>1,018</b>
Oficina Regional de la OMS para Europa (EURO)	Al menos <b>3,648</b>
Oficina Regional de la OMS para el Sudeste Asiático (SEARO)	<b>1,523</b>
Oficina Regional de la OMS para el Pacífico Occidental (WPRO)	<b>1,675</b>
<b>Total</b>	Al menos <b>15,292</b>

# Presencia de casos confirmados de influenza AH1N1 a nivel internacional

SALUD

