



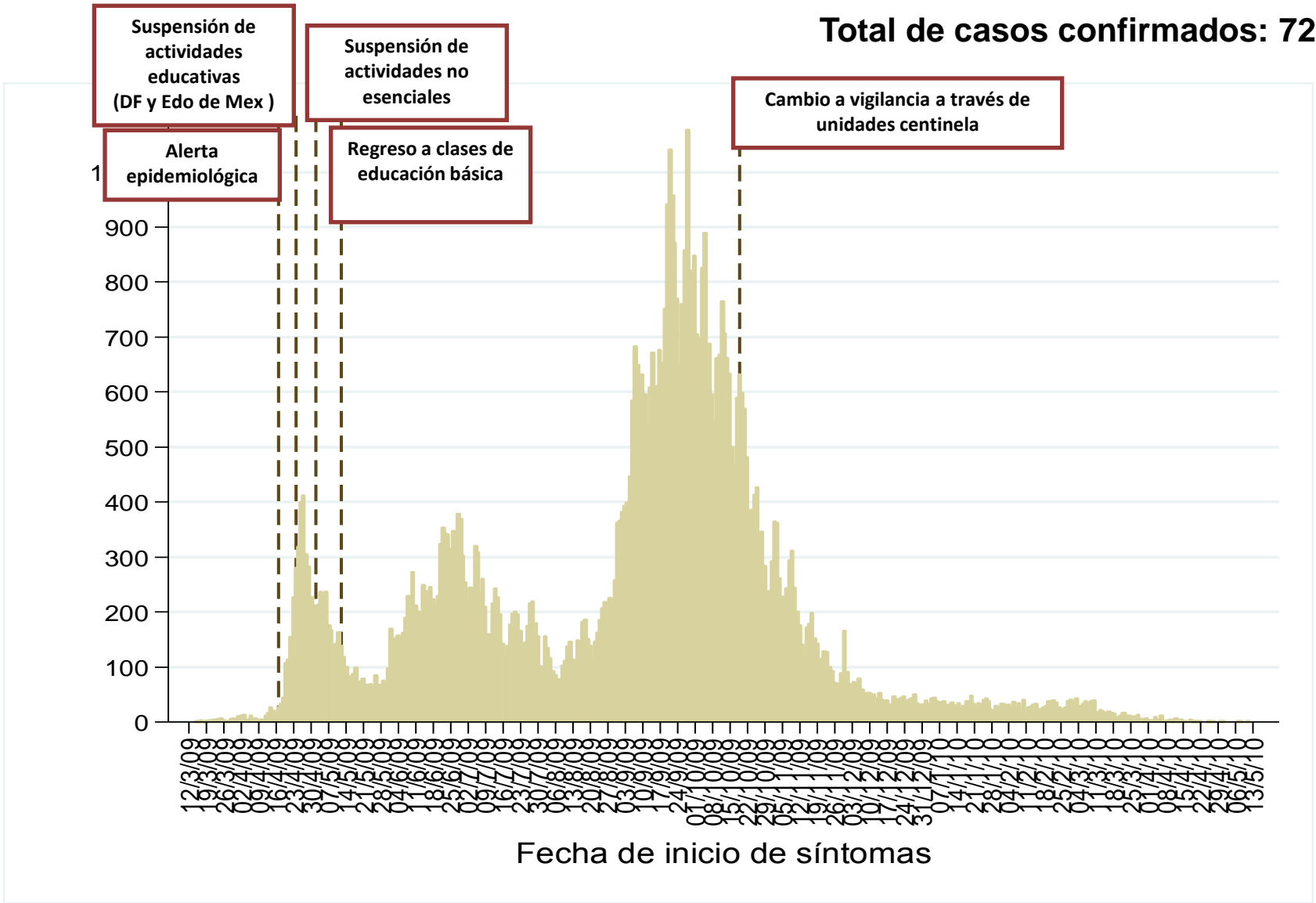
# **Situación actual de la epidemia**

**17-Mayo-2010**

# Distribución de los casos confirmados de acuerdo a la fecha de inicio de síntomas



Total de casos confirmados: 72,533

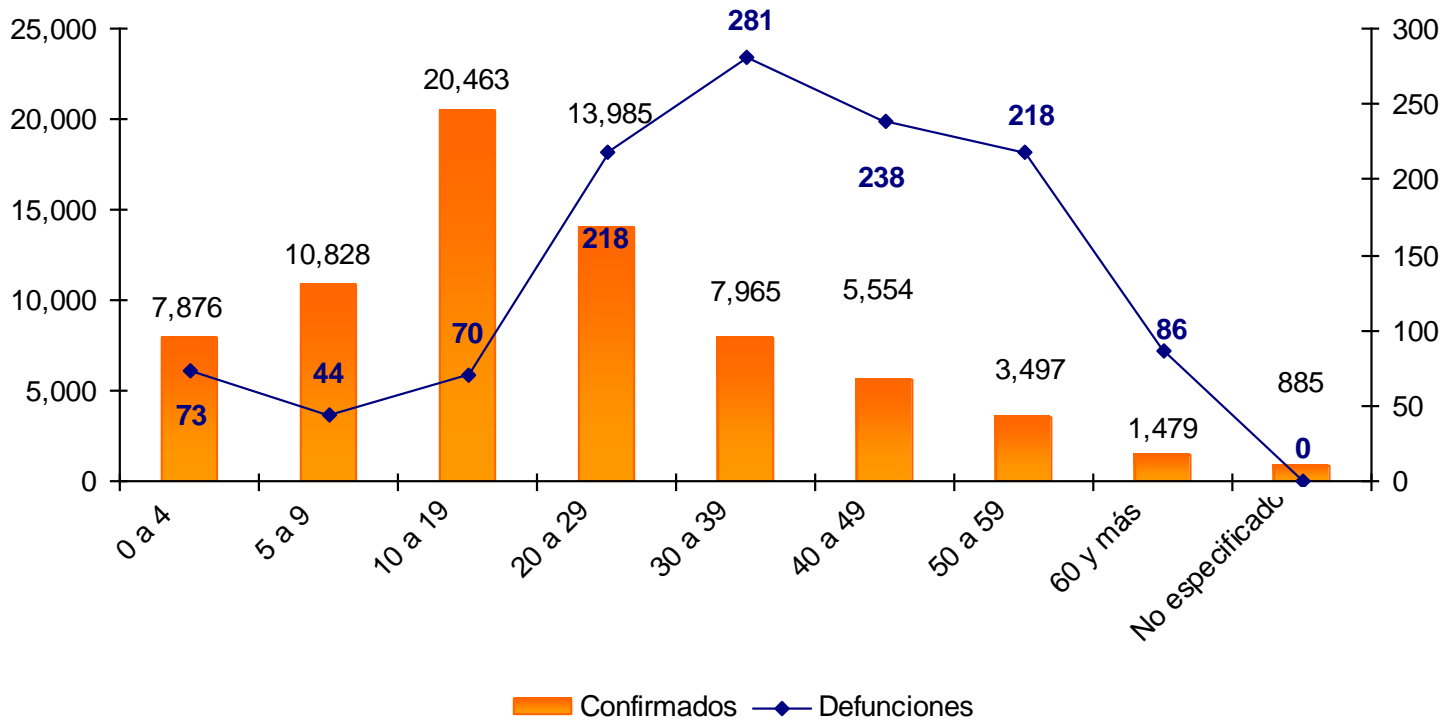


Fuente: Base de datos InDRE.



## Casos confirmados y defunciones por grupos de edad (72,533 casos confirmados y 1,228 defunciones)

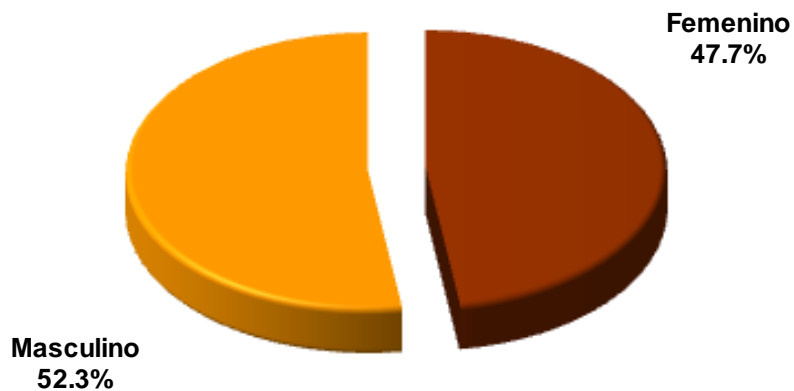
### Casos confirmados y defunciones por grupos de edad



FUENTE: Casos confirmados: Base de datos InDRE; Defunciones: CONAMED.



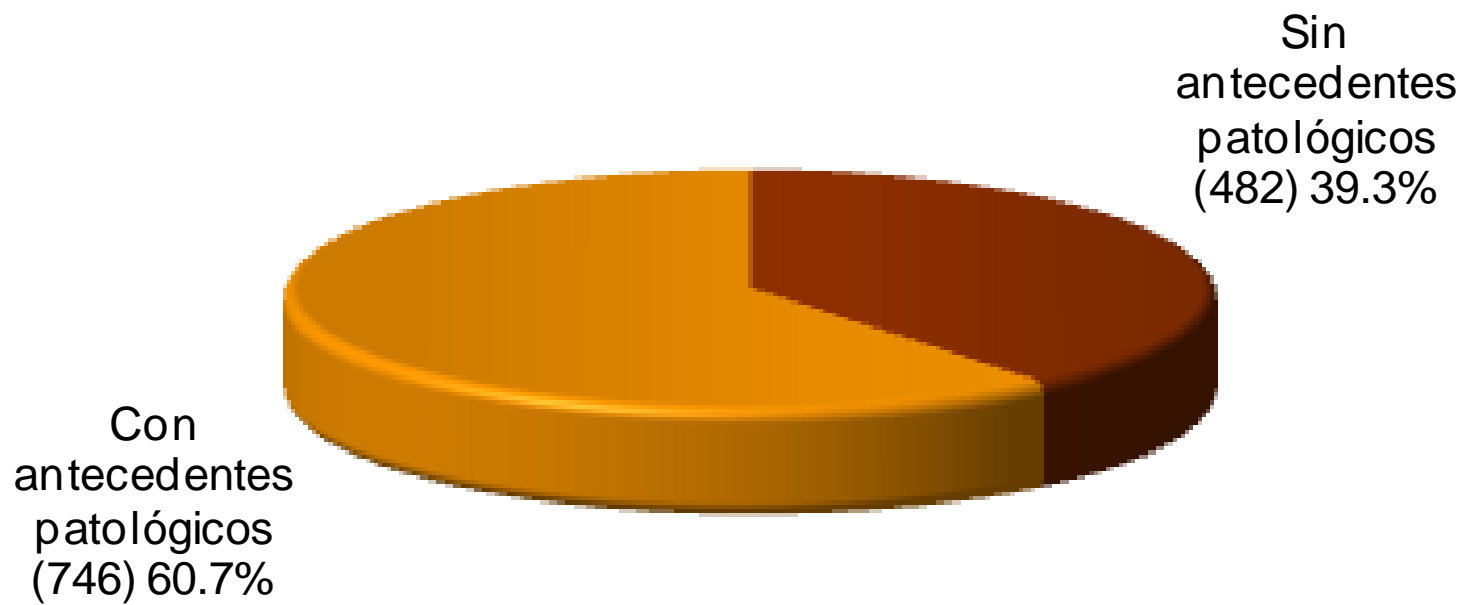
## Defunciones según Sexo y Edad



N = 1228

| Grupo de Edad (años) | Defunciones Totales | %      |
|----------------------|---------------------|--------|
| < 1                  | 24                  | 2.0%   |
| 1 a 4                | 49                  | 4.0%   |
| 5 a 9                | 44                  | 3.6%   |
| 10 a 14              | 34                  | 2.8%   |
| 15 a 19              | 36                  | 2.9%   |
| 20 a 24              | 92                  | 7.5%   |
| 25 a 29              | 126                 | 10.3%  |
| 30 a 34              | 107                 | 8.7%   |
| 35 a 39              | 174                 | 14.2%  |
| 40 a 44              | 122                 | 9.9%   |
| 45 a 49              | 116                 | 9.4%   |
| 50 a 54              | 124                 | 10.1%  |
| 55 a 59              | 94                  | 7.7%   |
| 60 a 64              | 38                  | 3.1%   |
| 65 a 69              | 21                  | 1.7%   |
| 70 a 74              | 14                  | 1.1%   |
| 75 y más             | 13                  | 1.1%   |
| Totales              | 1228                | 100.0% |

} 70.1%

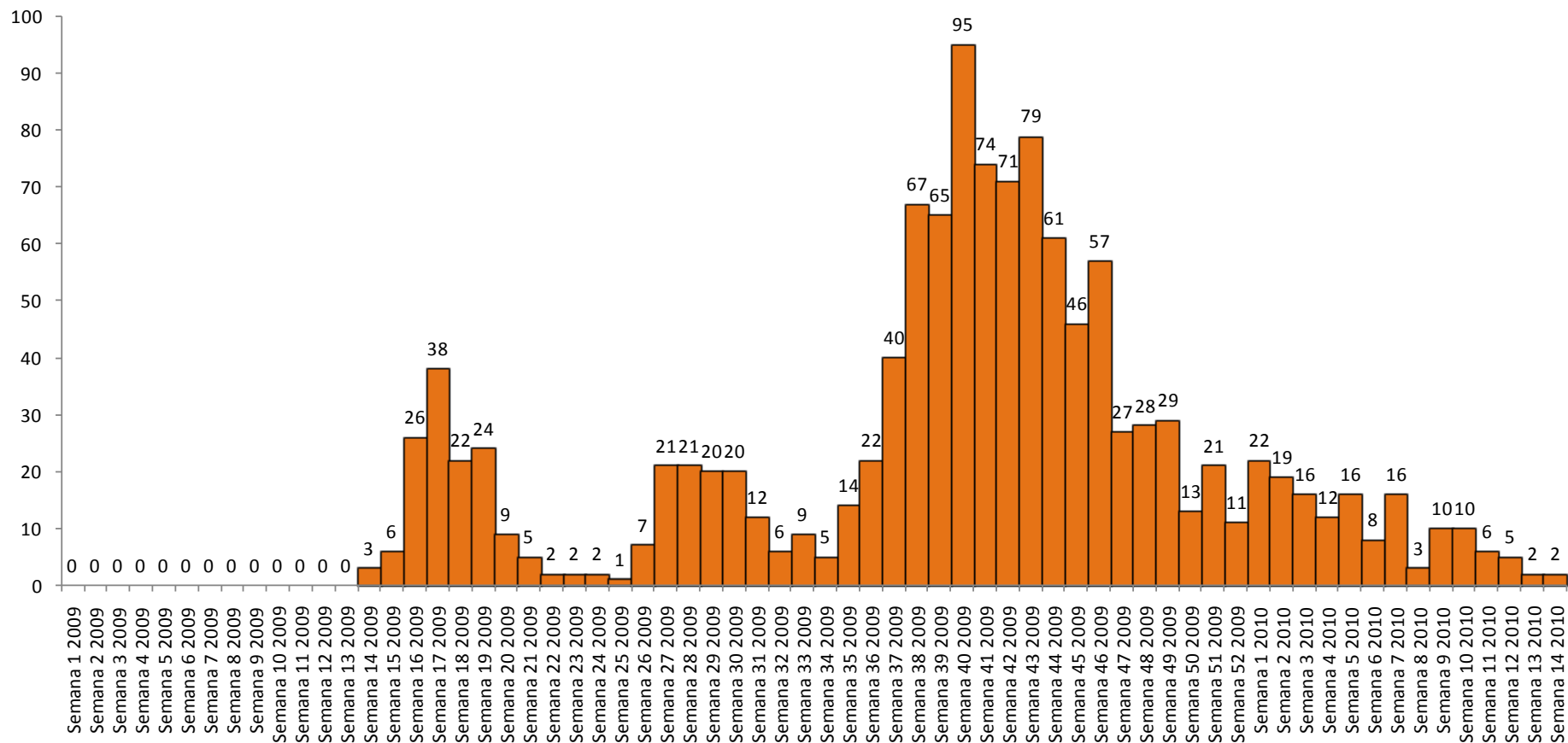


**N = 1228**

Nota: Incluye antecedentes patológicos, tabaquismo y otros

# Defunciones por Fecha de Ocurrencia por Semana Epidemiológica

**SALUD**



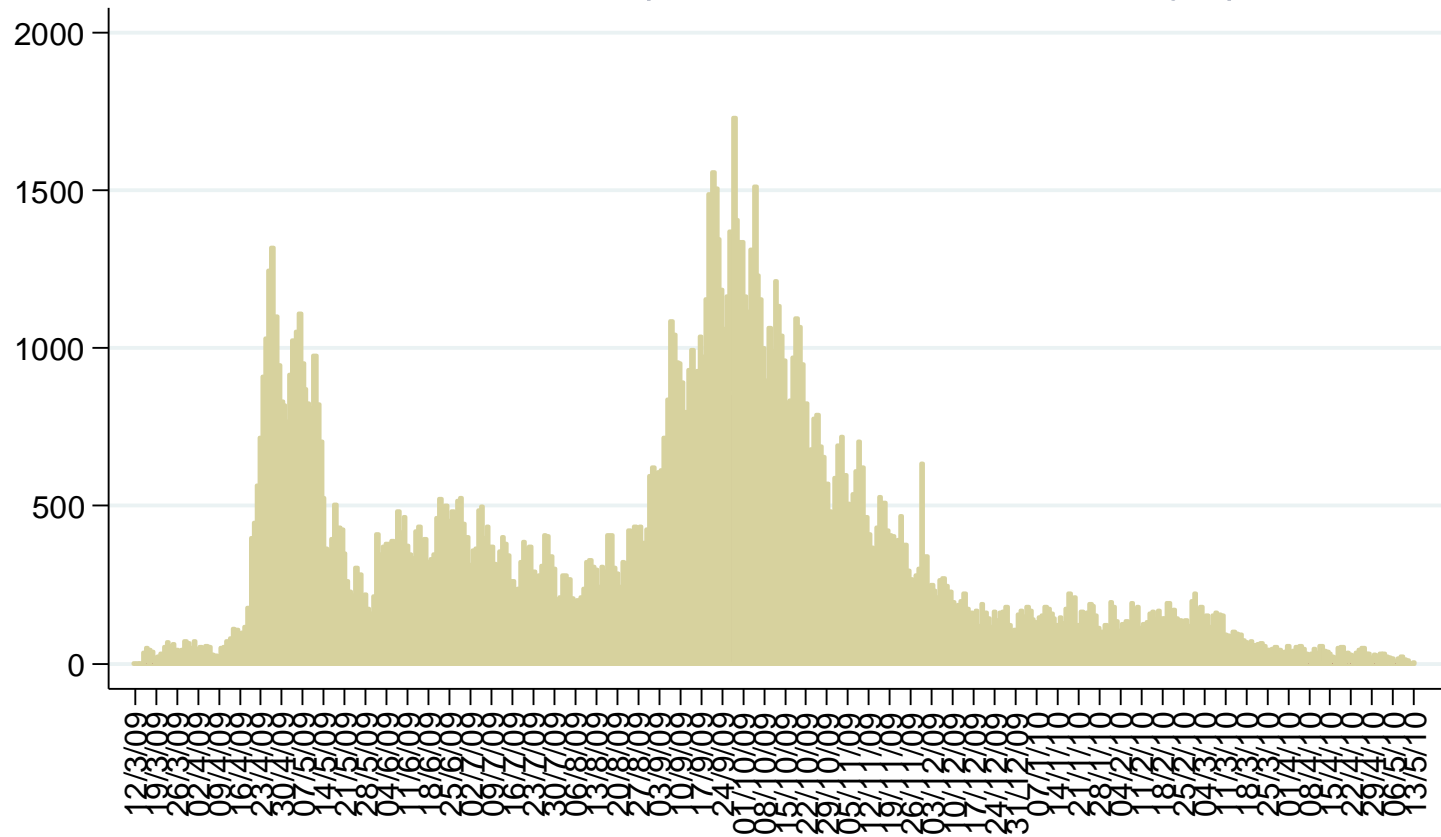
## Principales síntomas de los fallecidos

**N = 1228**

Nota: La semana 1 se toma a partir del día 4 de enero de 2009



Todo el país (reporte del 17 de mayo)

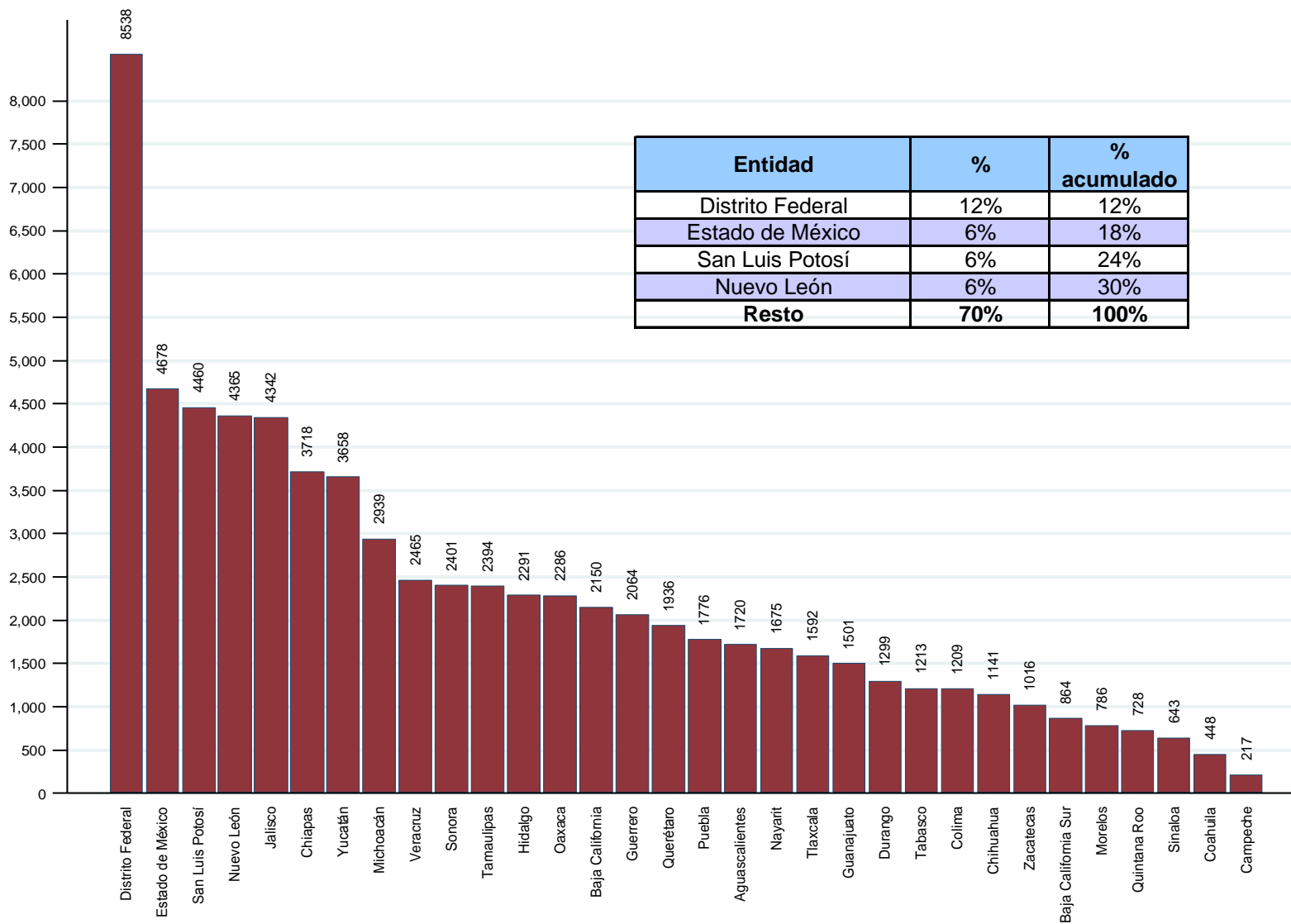


Fecha de inicio de síntomas



# Los 72,533 casos confirmados se distribuyen en los 32 estados de la República

# SALUD



1/ En las figuras se excluyen 17 casos confirmados correspondientes a extranjeros.

2/ Los porcentajes se ajustan por redondeo.

Fuente: Base de datos INDRÉ.

# Casos y defunciones de influenza AH1N1 a nivel internacional

**SALUD**



|   | <b>Total Acumulado</b>    |
|---|---------------------------|
| <b>Regiones</b>   | <b>Muertes</b>            |
| Oficina Regional de la OMS para África (AFRO)                   | <b>168</b>                |
| Oficina Regional de la OMS para las Américas (AMRO)             | Al menos<br><b>8,361</b>  |
| Oficina Regional de la OMS para el Mediterráneo Oriental (EMRO) | <b>1,019</b>              |
| Oficina Regional de la OMS para Europa (EURO)                   | Al menos<br><b>4,861</b>  |
| Oficina Regional de la OMS para el Sudeste Asiático (SEARO)     | <b>1,798</b>              |
| Oficina Regional de la OMS para el Pacífico Occidental (WPRO)   | <b>1,829</b>              |
| <b>Total</b>  | Al menos<br><b>18,036</b> |

# Presencia de casos confirmados de influenza AH1N1 a nivel internacional

SALUD

