

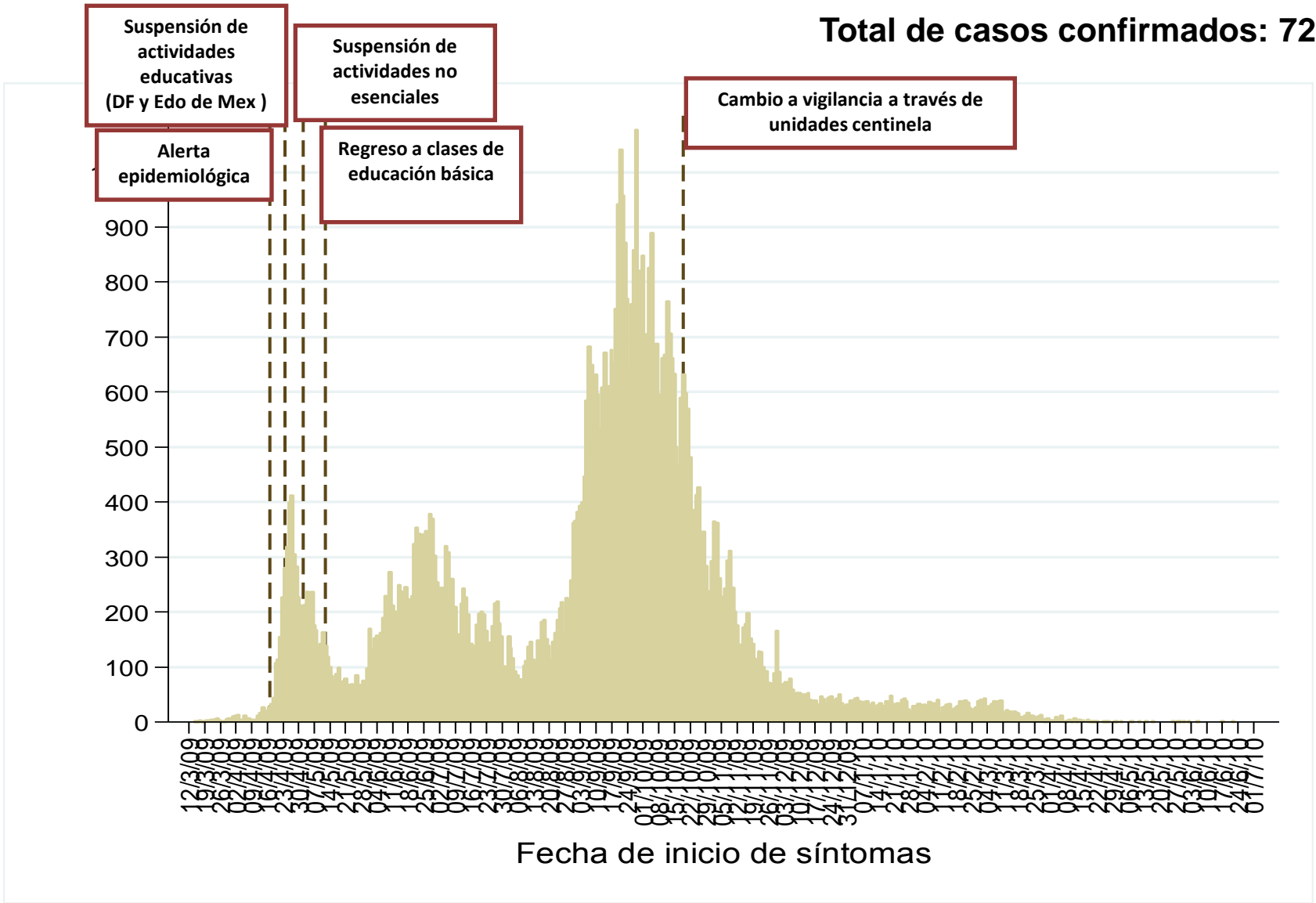
Situación actual de la epidemia

19-Julio-2010

Distribución de los casos confirmados de acuerdo a la fecha de inicio de síntomas



Total de casos confirmados: 72,548

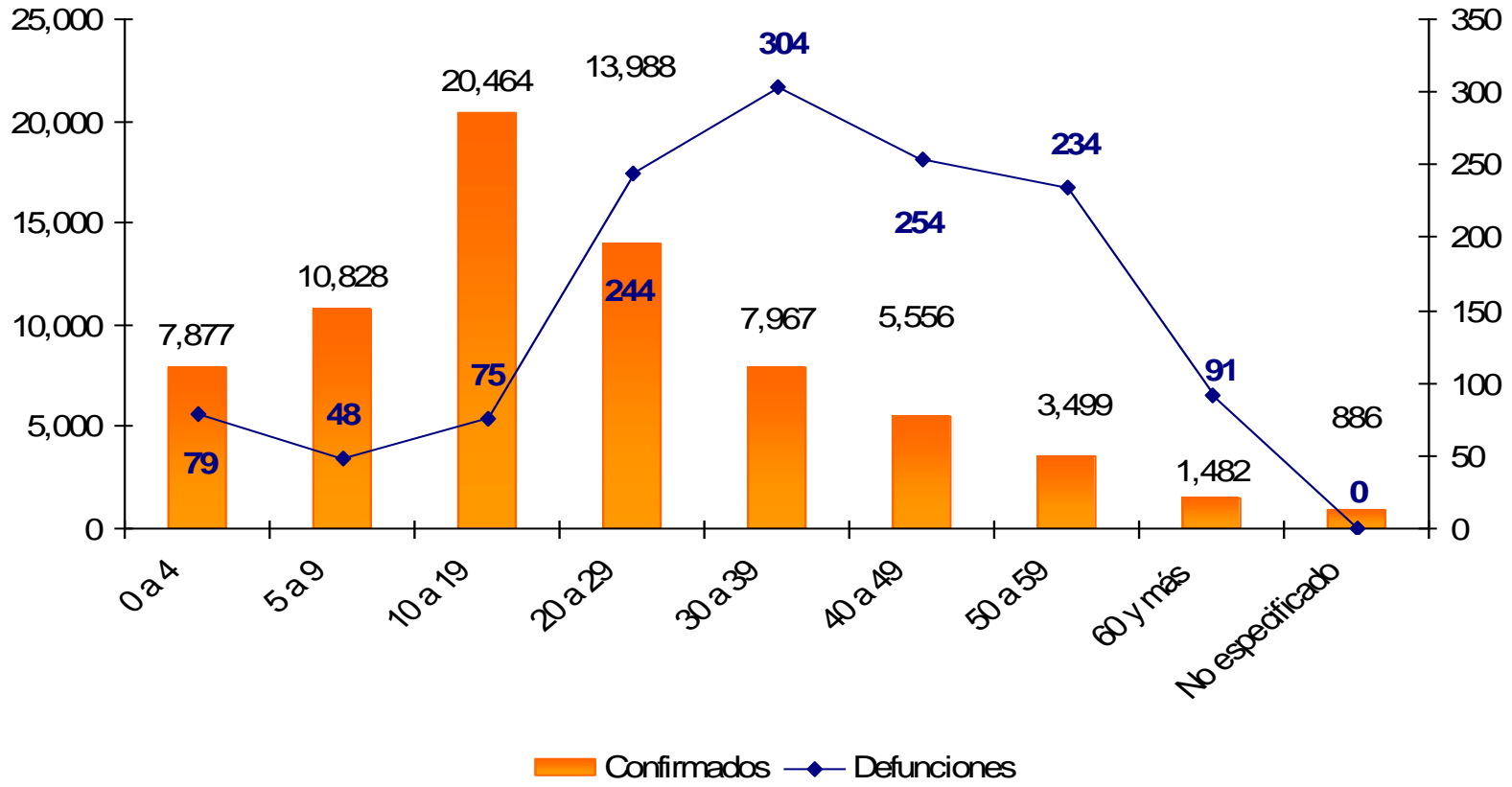


Fuente: Base de datos InDRE.



Casos confirmados y defunciones por grupos de edad (72,548 casos confirmados y 1,316 defunciones)

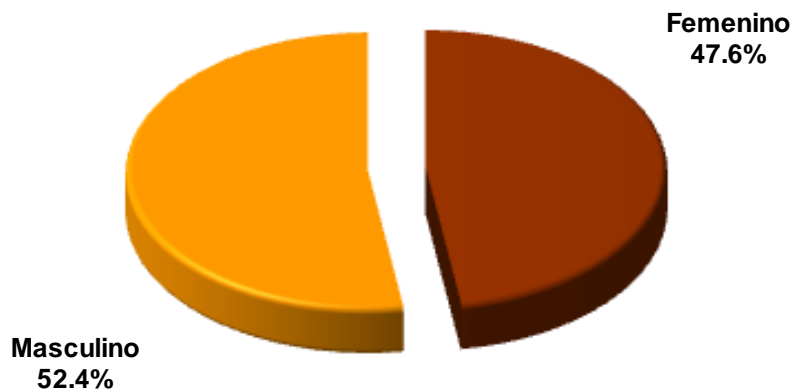
Casos confirmados y defunciones por grupos de edad



FUENTE: Casos confirmados: Base de datos InDRE; Defunciones: CONAMED.



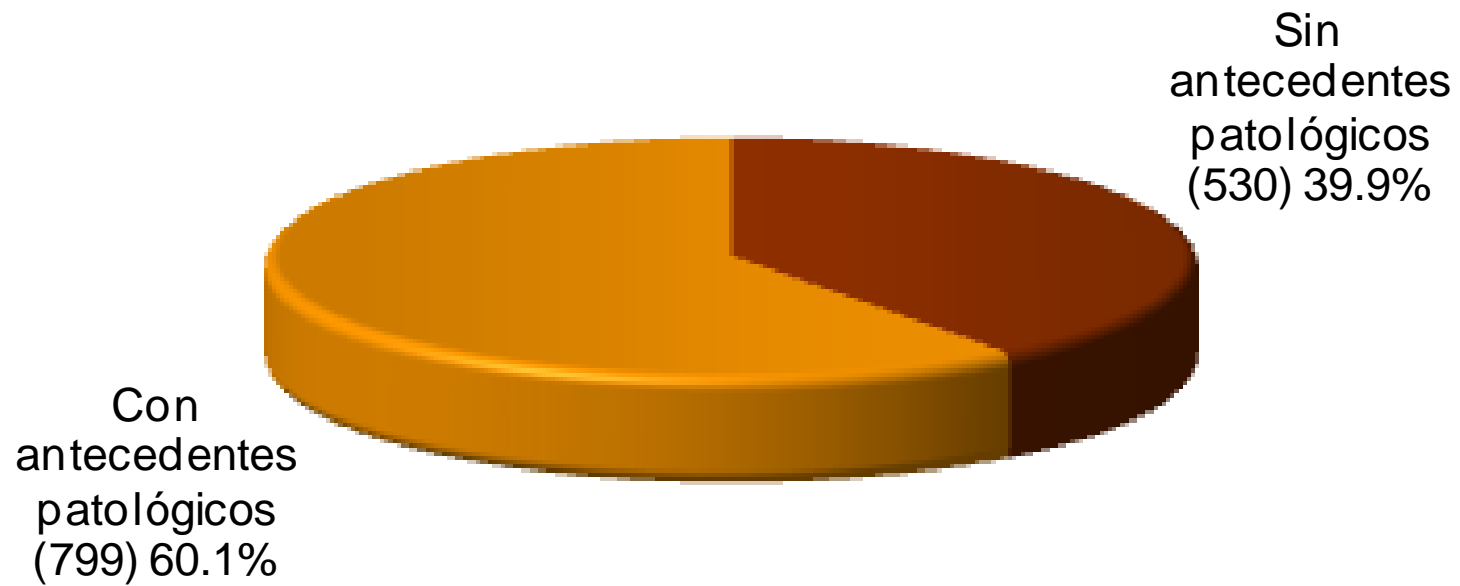
Defunciones según Sexo y Edad



N = 1329

Grupo de Edad (años)	Defunciones Totales	%
< 1	24	1.8%
1 a 4	54	4.1%
5 a 9	47	3.5%
10 a 14	37	2.8%
15 a 19	38	2.9%
20 a 24	103	7.8%
25 a 29	141	10.6%
30 a 34	118	8.9%
35 a 39	187	14.1%
40 a 44	128	9.6%
45 a 49	127	9.6%
50 a 54	129	9.7%
55 a 59	105	7.9%
60 a 64	40	3.0%
65 a 69	23	1.7%
70 a 74	14	1.1%
75 y más	14	1.1%
Totales	1329	100.0%

} 70.2%

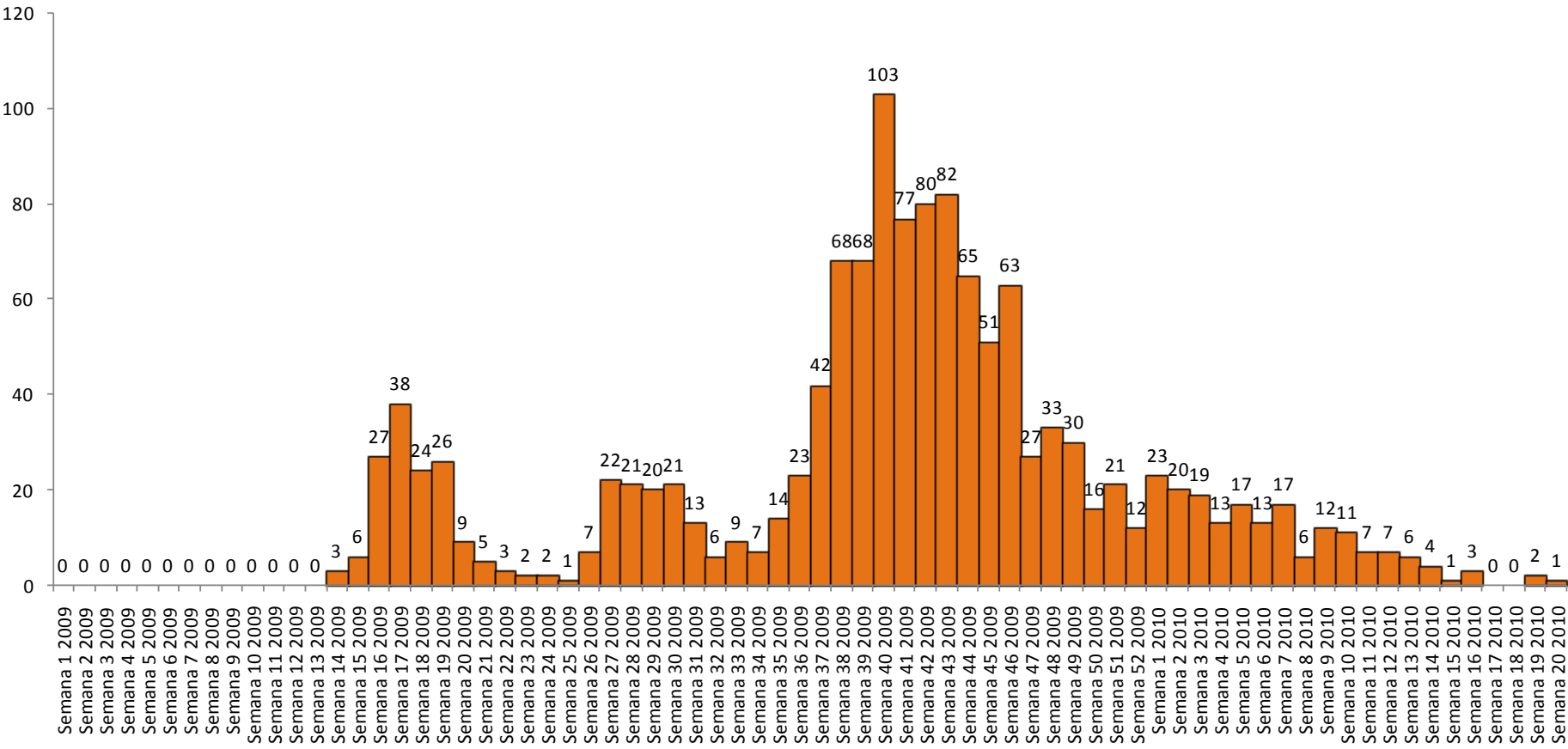


N = 1329

Nota: Incluye antecedentes patológicos, tabaquismo y otros

Defunciones por Fecha de Ocurrencia por Semana Epidemiológica

SALUD



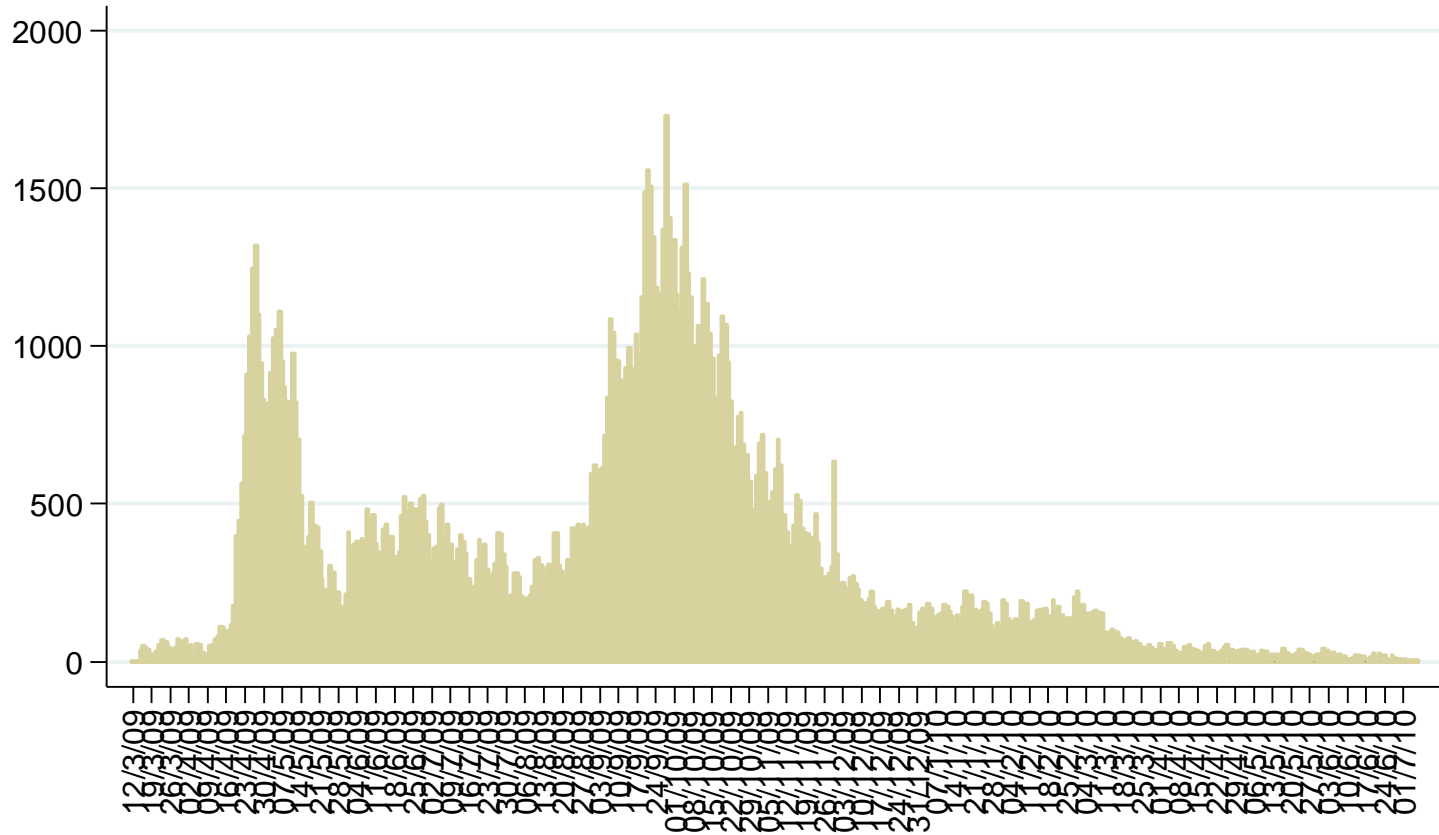
Semana epidemiológica en la que ocurre la defunción

N = 1329

Nota: La semana 1 se toma a partir del día 4 de enero de 2009



Todo el país (reporte del 12 de julio)

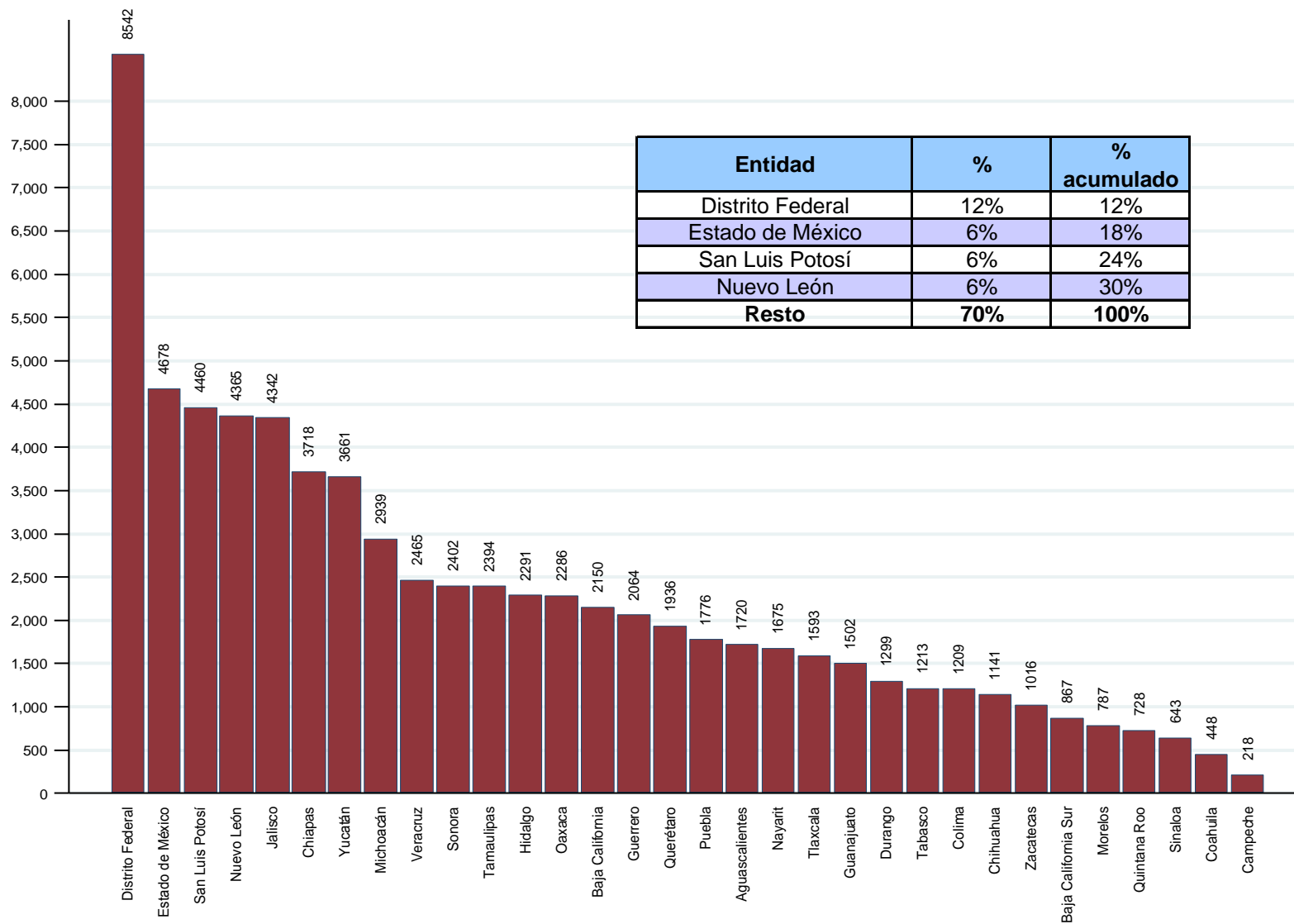


Fecha de inicio de síntomas



Los 72,548 casos confirmados se distribuyen en los 32 estados de la República

SALUD



Entidad	%	% acumulado
Distrito Federal	12%	12%
Estado de México	6%	18%
San Luis Potosí	6%	24%
Nuevo León	6%	30%
Resto	70%	100%

1/ En las figuras se excluyen 17 casos confirmados correspondientes a extranjeros.

2/ Los porcentajes se ajustan por redondeo.

Fuente: Base de datos INDRÉ.

Casos y defunciones de influenza AH1N1 a nivel internacional

SALUD



	Total Acumulado
Regiones	Muertes
Oficina Regional de la OMS para África (AFRO)	168
Oficina Regional de la OMS para las Américas (AMRO)	Al menos 8,523
Oficina Regional de la OMS para el Mediterráneo Oriental (EMRO)	1,019
Oficina Regional de la OMS para Europa (EURO)	Al menos 4,879
Oficina Regional de la OMS para el Sudeste Asiático (SEARO)	1,900
Oficina Regional de la OMS para el Pacífico Occidental (WPRO)	1,848
Total	Al menos 18,337

Presencia de casos confirmados de influenza AH1N1 a nivel internacional

SALUD

