



Situación actual de la epidemia

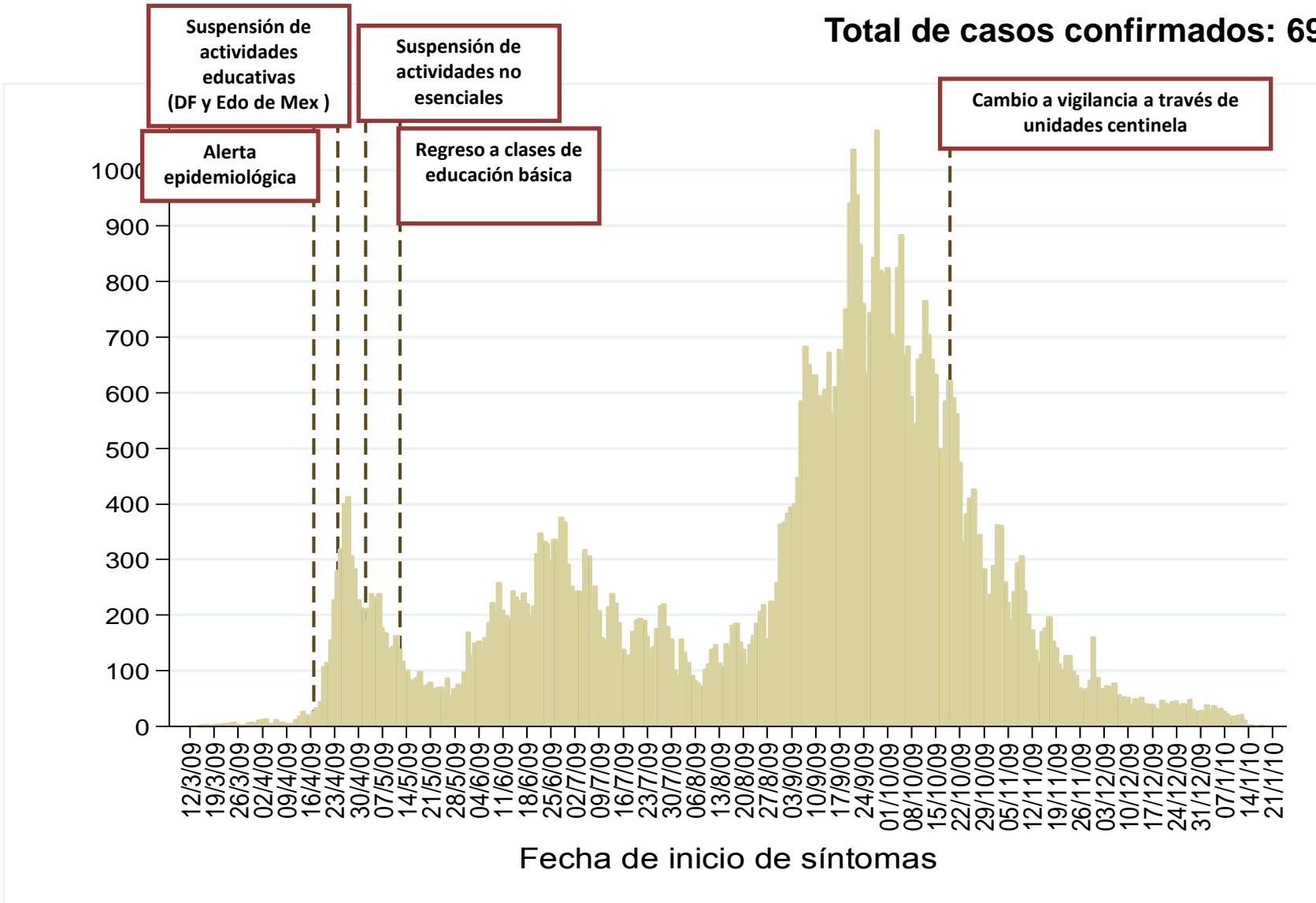
20-Enero-2010

Distribución de los casos confirmados de acuerdo a la fecha de inicio de síntomas

SALUD



Total de casos confirmados: 69,607

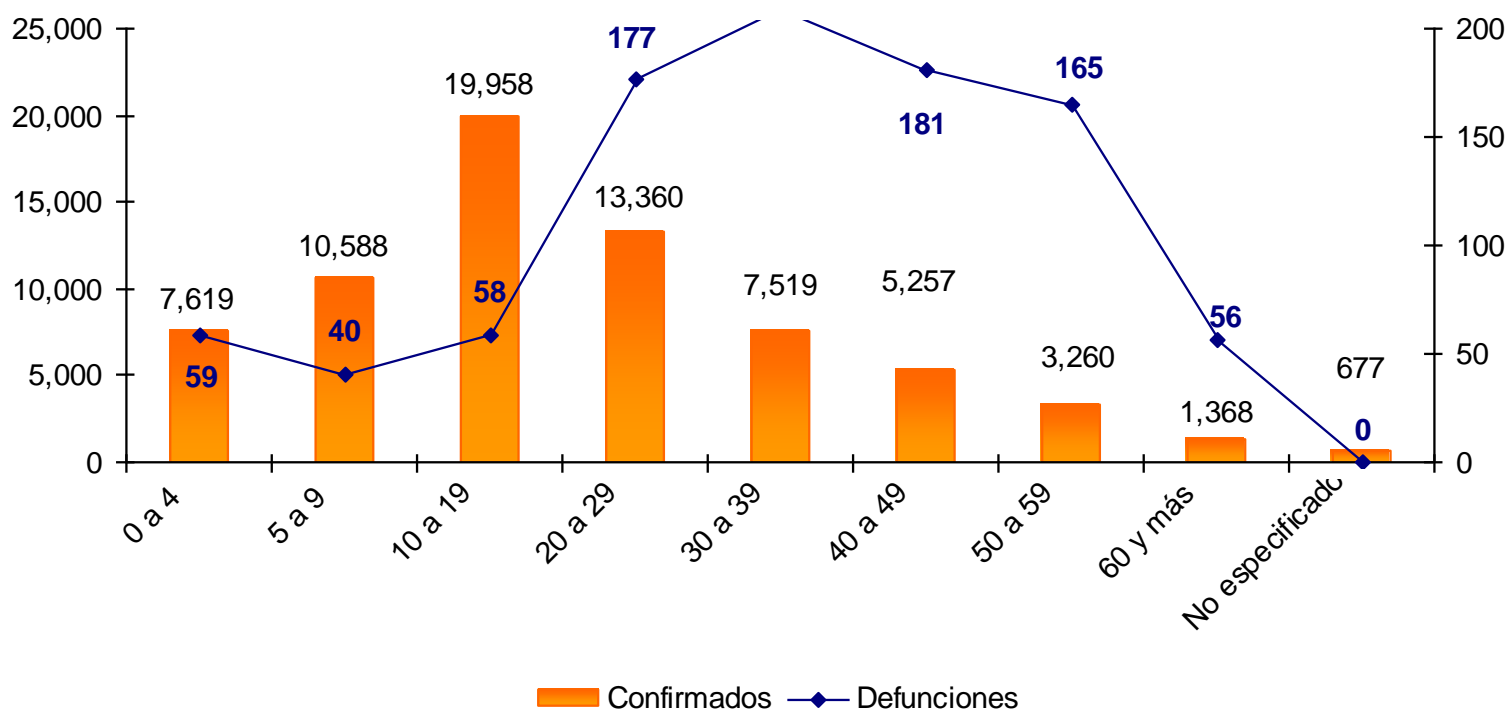


Fuente: Base de datos InDRE.



Casos confirmados y defunciones por grupos de edad (69,607 casos confirmados y 944 defunciones)

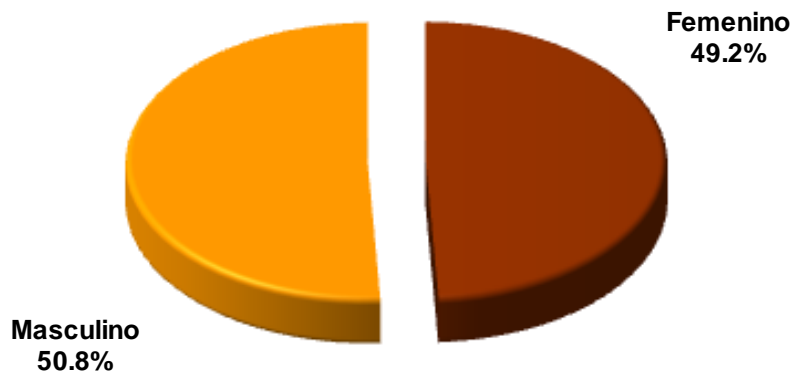
Casos confirmados y defunciones por grupos de edad



FUENTE: Casos confirmados: Base de datos InDRE; Defunciones: CONAMED.



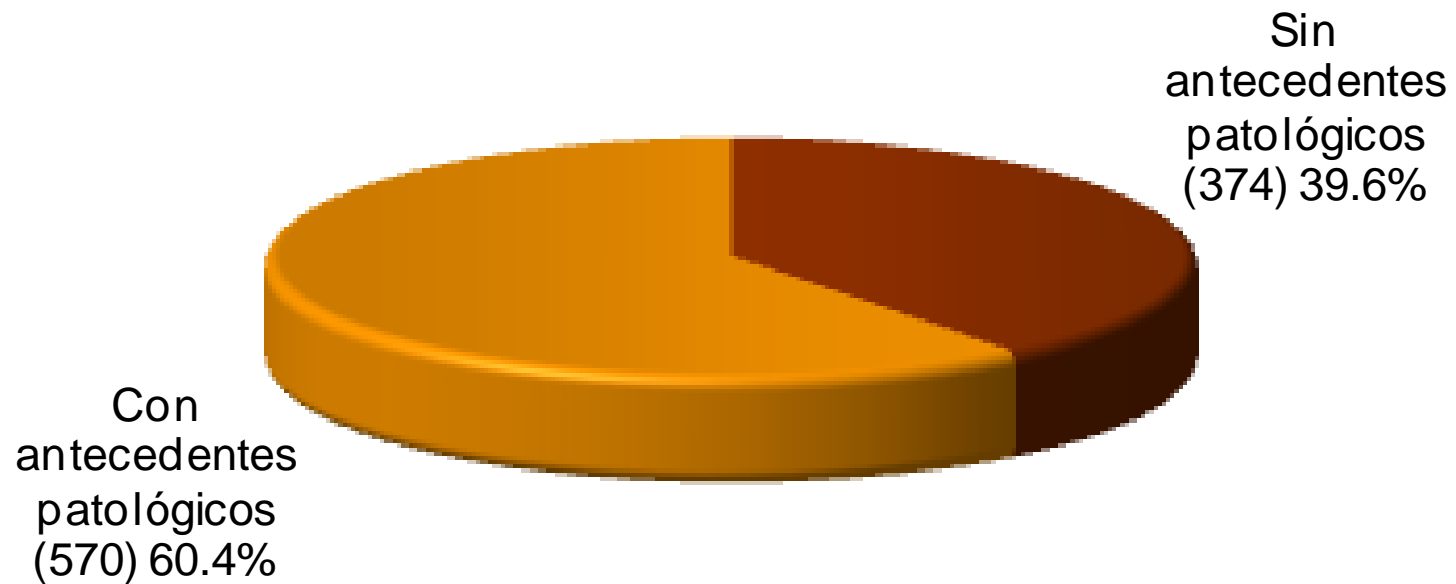
Defunciones según Sexo y Edad



N = 944

Grupo de Edad (años)	Defunciones Totales	%
< 1	19	2.0%
1 a 4	40	4.2%
5 a 9	40	4.2%
10 a 14	30	3.2%
15 a 19	28	3.0%
20 a 24	75	7.9%
25 a 29	102	10.8%
30 a 34	78	8.3%
35 a 39	132	14.0%
40 a 44	90	9.5%
45 a 49	91	9.6%
50 a 54	91	9.6%
55 a 59	72	7.6%
60 a 64	26	2.8%
65 a 69	14	1.5%
70 a 74	8	0.8%
75 y más	8	0.8%
Totales	944	100.0%

} 69.8%

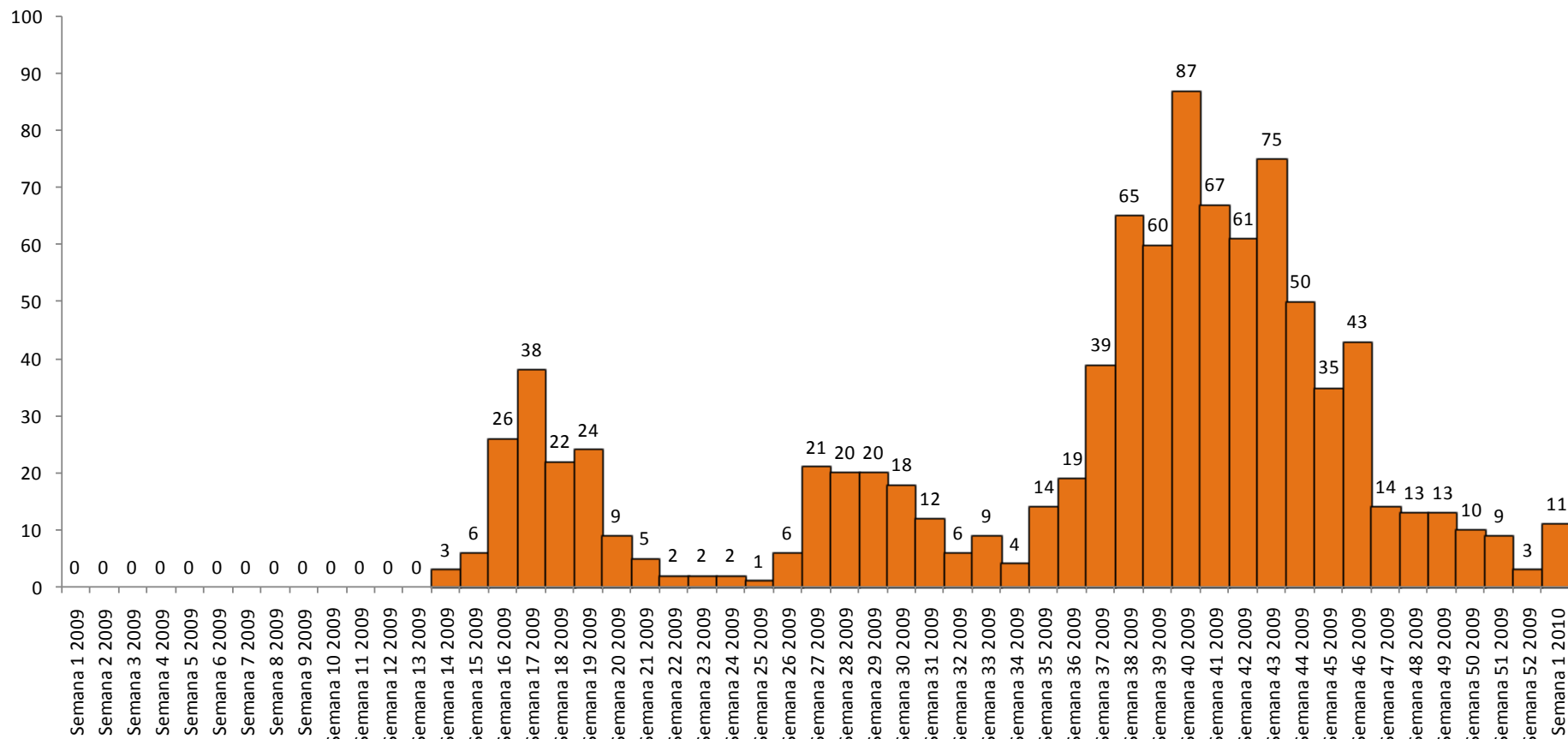


N = 944

Nota: Incluye antecedentes patológicos, tabaquismo y otros

Defunciones por Fecha de Ocurrencia por Semana Epidemiológica

SALUD



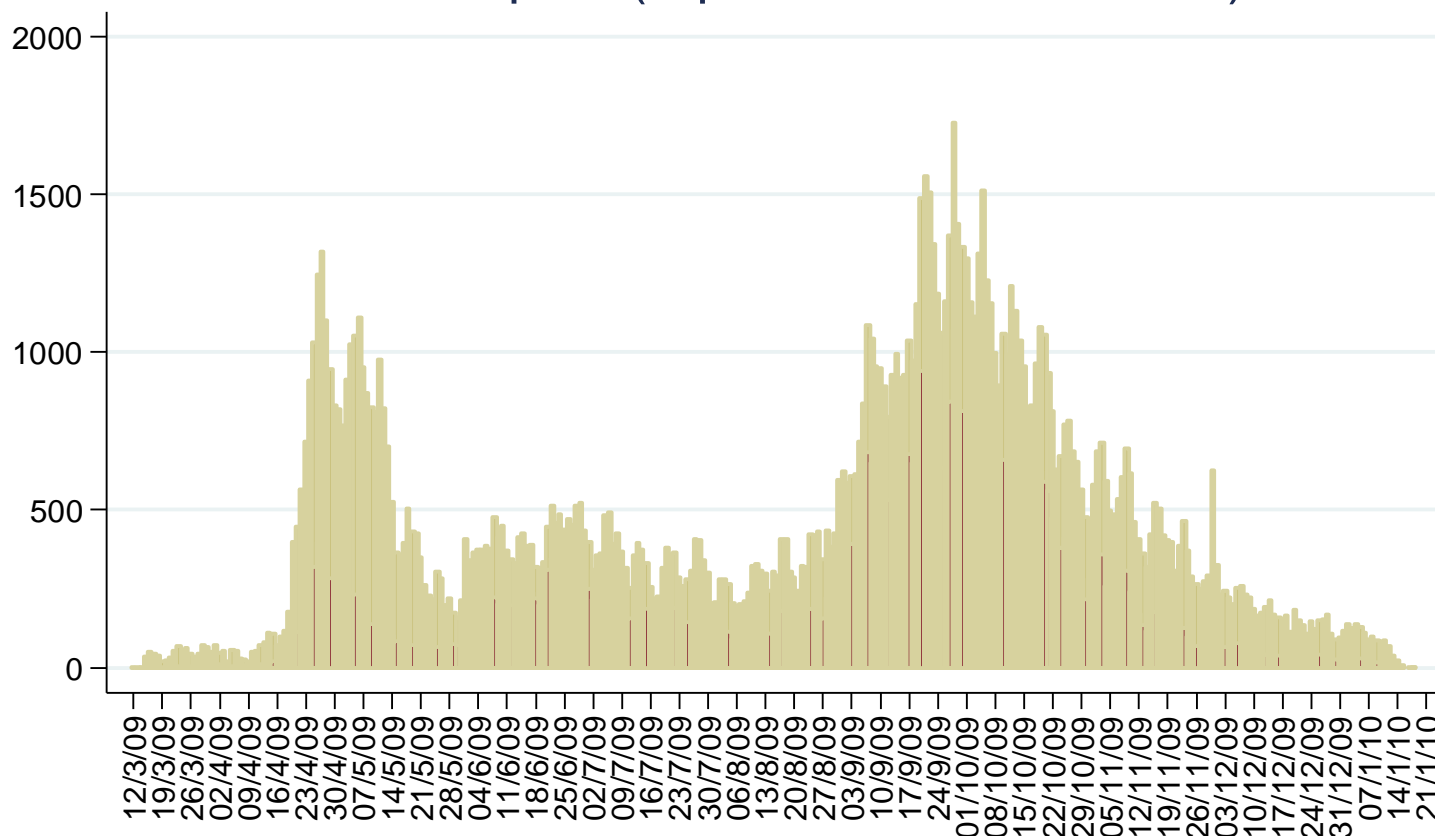
Principales síntomas de los fallecidos

N = 944

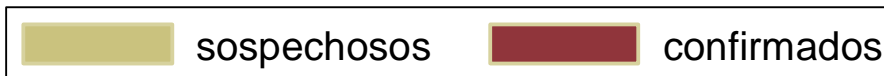
Nota: La semana 1 se toma a partir del día 4 de enero de 2009



Todo el país (reporte del 19 de enero)

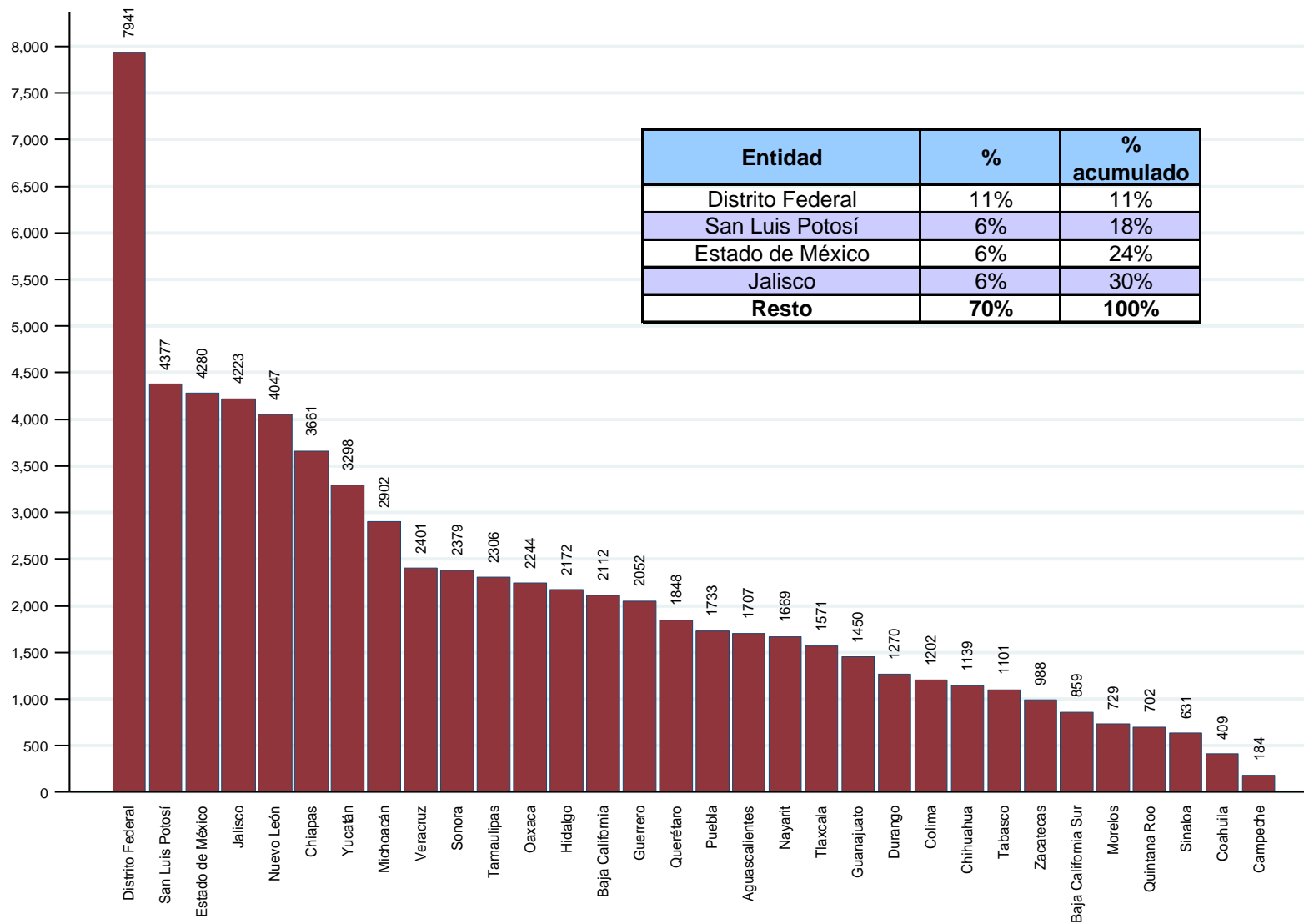


Fecha de inicio de síntomas



Los 69,607 casos confirmados se distribuyen en los 32 estados de la República

SALUD



^{1/} En las figuras se excluyen 17 casos confirmados correspondientes a extranjeros.

^{2/} Los porcentajes se ajustan por redondeo.

Fuente: Base de datos INDRÉ.

Casos y defunciones de influenza AH1N1 a nivel internacional

SALUD



	Total Acumulado
Regiones	Muertes
Oficina Regional de la OMS para África (AFRO)	131
Oficina Regional de la OMS para las Américas (AMRO)	Al menos 7,016
Oficina Regional de la OMS para el Mediterráneo Oriental (EMRO)	883
Oficina Regional de la OMS para Europa (EURO)	Al menos 2,788
Oficina Regional de la OMS para el Sudeste Asiático (SEARO)	1,289
Oficina Regional de la OMS para el Pacífico Occidental (WPRO)	1,447
Total	Al menos 13,554

Presencia de casos confirmados de influenza AH1N1 a nivel internacional

SALUD

