

Situación actual de la epidemia

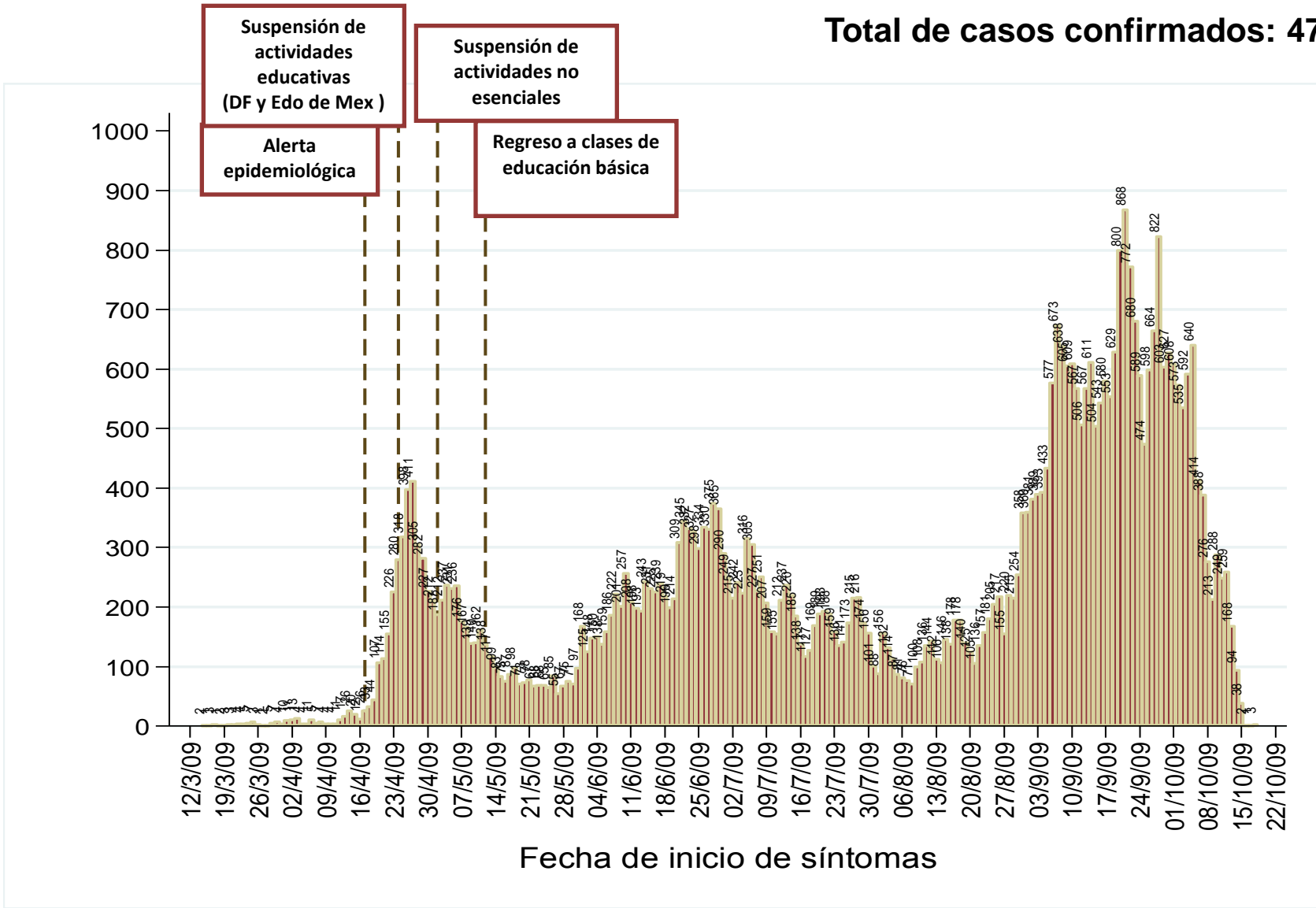
21-Octubre-2009

Distribución de los casos confirmados de acuerdo a la fecha de inicio de síntomas

SALUD



Total de casos confirmados: 47,788

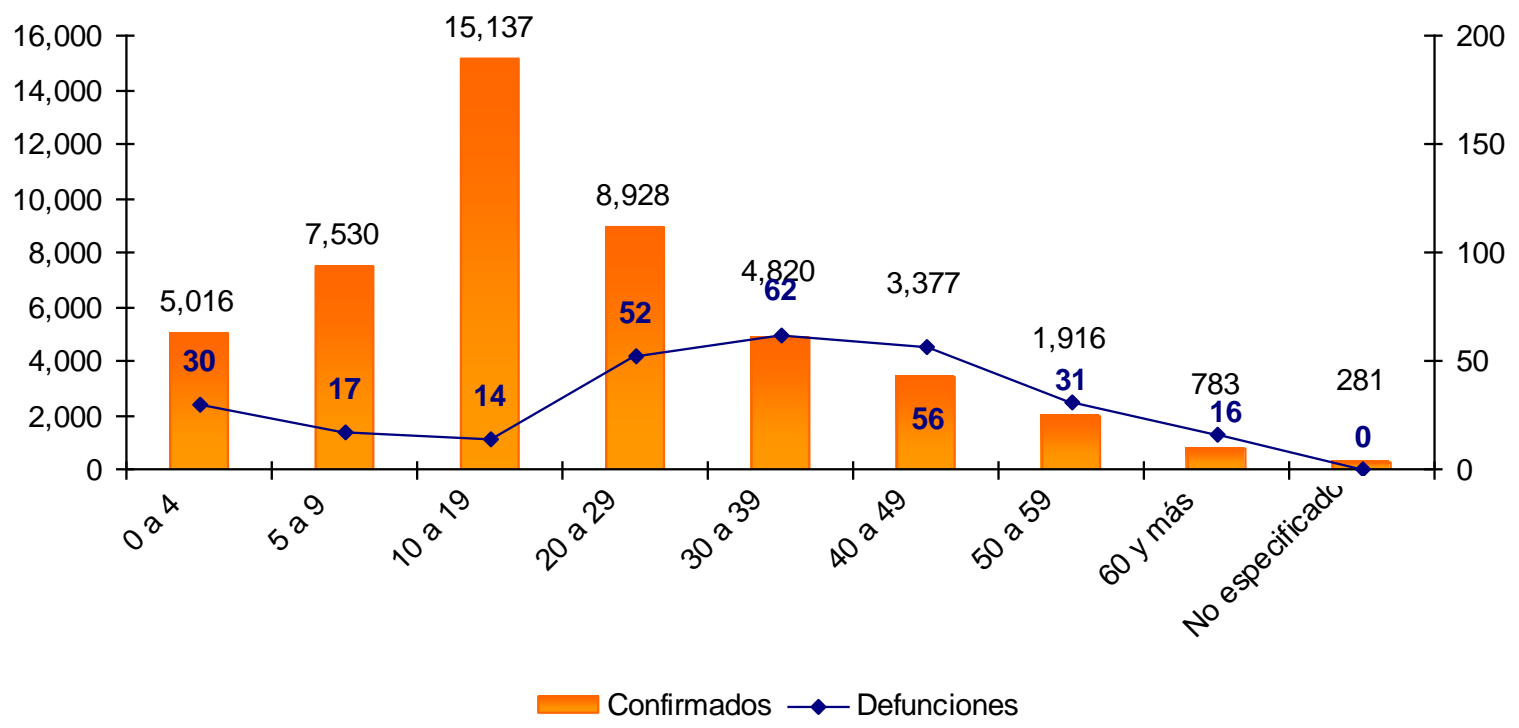


Fuente: Base de datos INBRE.



Casos confirmados y defunciones por grupos de edad (47,788 casos confirmados y 278 defunciones)

Casos confirmados y defunciones por grupos de edad



FUENTE: Casos confirmados: Base de datos InDRE; Defunciones: CONAMED.



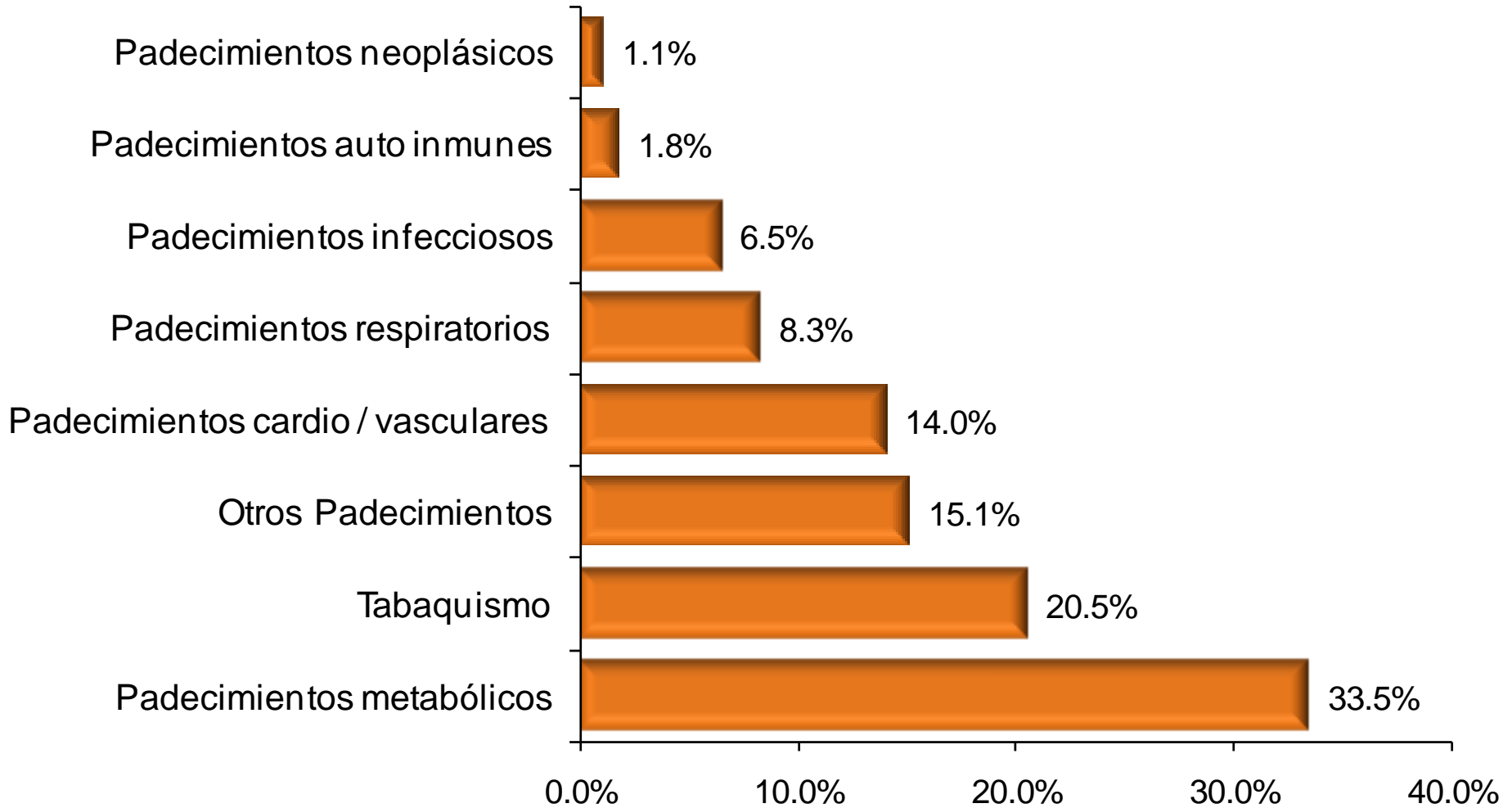
Defunciones según Sexo y Edad



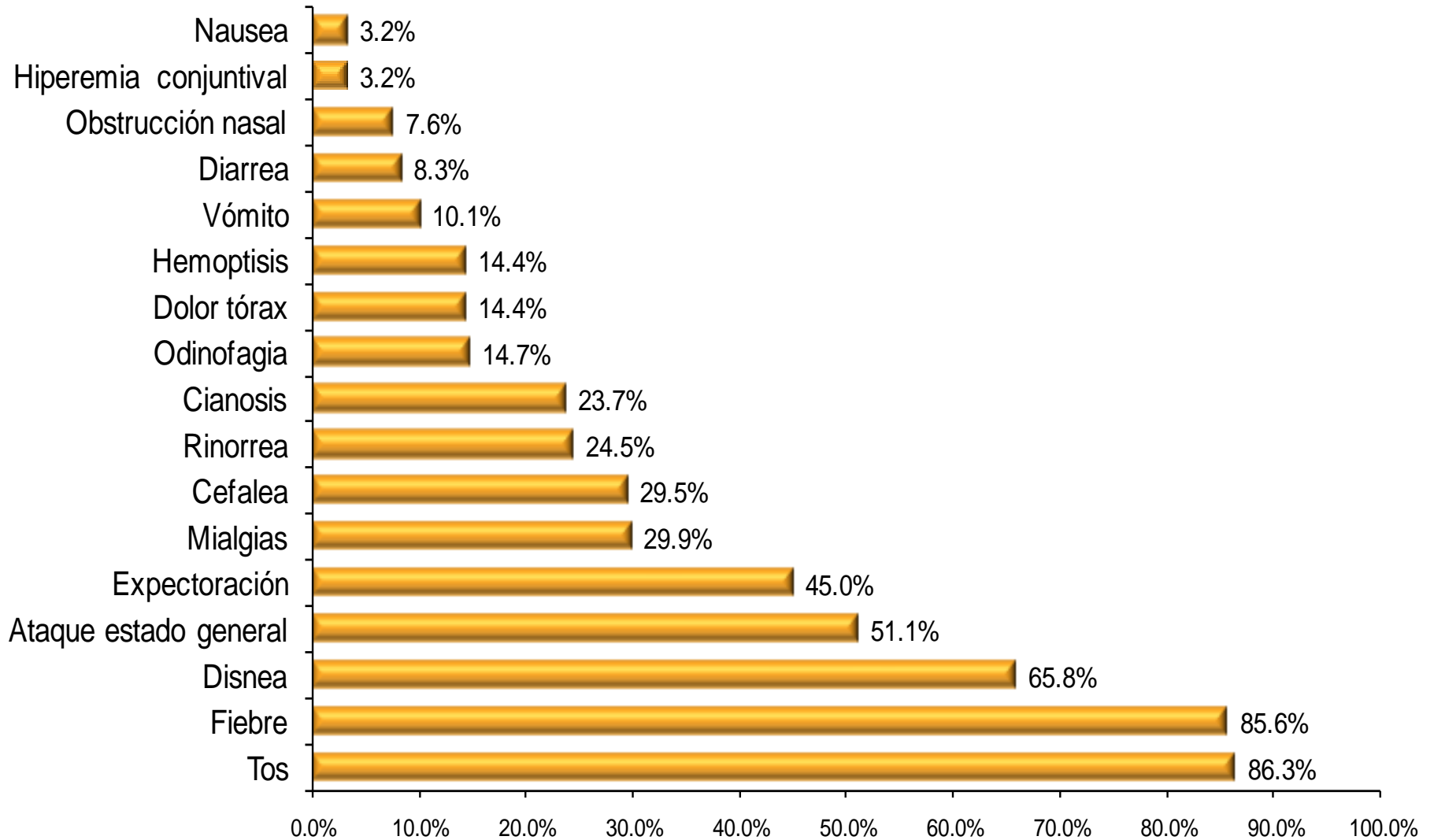
N = 278

Grupo de Edad (años)	Defunciones Totales	%
< 1	12	4.3%
1 a 4	18	6.5%
5 a 9	17	6.1%
10 a 14	9	3.2%
15 a 19	5	1.8%
20 a 24	24	8.6%
25 a 29	28	10.1%
30 a 34	28	10.1%
35 a 39	34	12.2%
40 a 44	22	7.9%
45 a 49	34	12.2%
50 a 54	19	6.8%
55 a 59	12	4.3%
60 a 64	5	1.8%
65 a 69	4	1.4%
70 a 74	4	1.4%
75 y más	3	1.1%
Totales	278	100.0%

68.0%



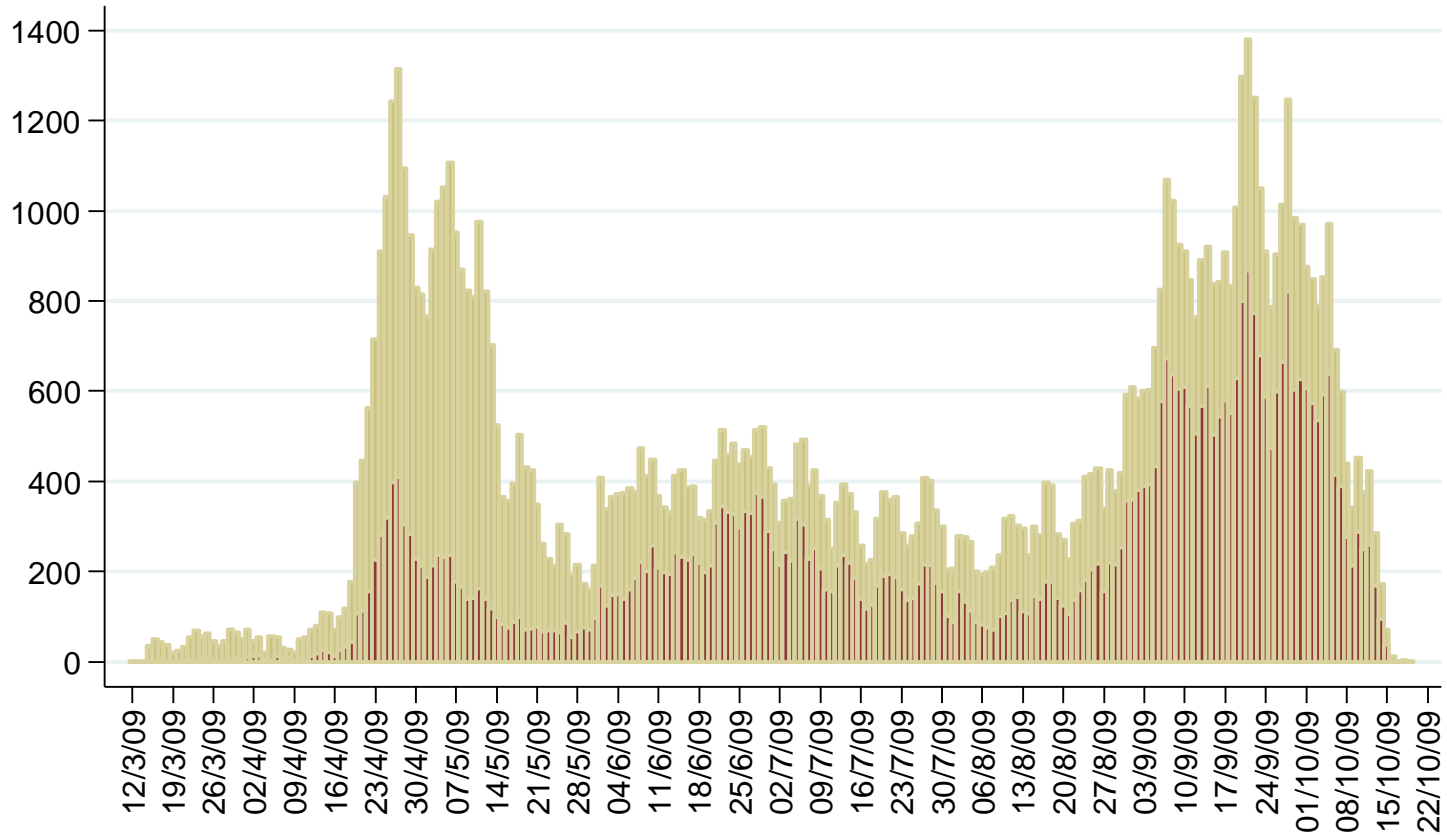
N = 278



N = 278



Todo el país (reporte del 20 de octubre)



Fecha de inicio de síntomas



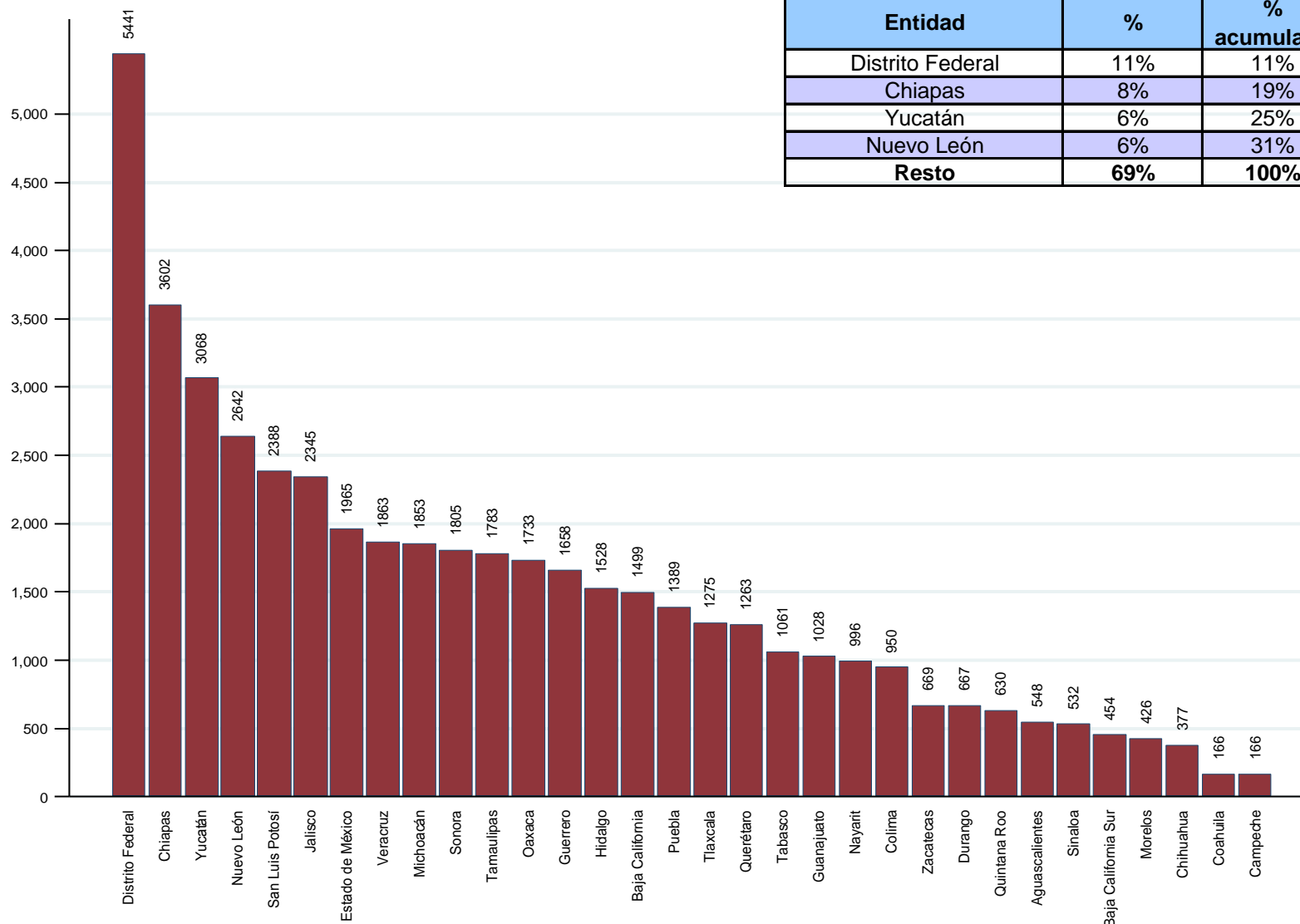
sospechosos



confirmados

Los 47,788 casos confirmados se distribuyen en los 32 estados de la República

SALUD



Entidad	%	% acumulado
Distrito Federal	11%	11%
Chiapas	8%	19%
Yucatán	6%	25%
Nuevo León	6%	31%
Resto	69%	100%

^{1/} En las figuras se excluyen 15 casos confirmados correspondientes a extranjeros.

^{2/} Los porcentajes se ajustan por redondeo.

Fuente: Base de datos INDRE.

Casos y defunciones de influenza AH1N1 a nivel internacional

SALUD



Regiones	Total Acumulado	
	Casos	Muertes
Oficina Regional de la OMS para África (AFRO)	12,456	70
Oficina Regional de la OMS para las Américas (AMRO)	153,697	3,406
Oficina Regional de la OMS para el Mediterráneo Oriental (EMRO)	13,855	90
Oficina Regional de la OMS para Europa (EURO)	Más de 61,000	Más de 207
Oficina Regional de la OMS para el Sudeste Asiático (SEARO)	39,522	530
Oficina Regional de la OMS para el Pacífico Occidental (WPRO)	118,702	432
Total	Más de 399,232	Al menos 4,735

*Dado que la OMS ya no requiere que los países reporten los casos confirmados individuales de AH1N1, el número reportado de casos puede ser inferior al número real de casos

Presencia de casos confirmados de influenza AH1N1 a nivel internacional

SALUD

