



Situación actual de la epidemia

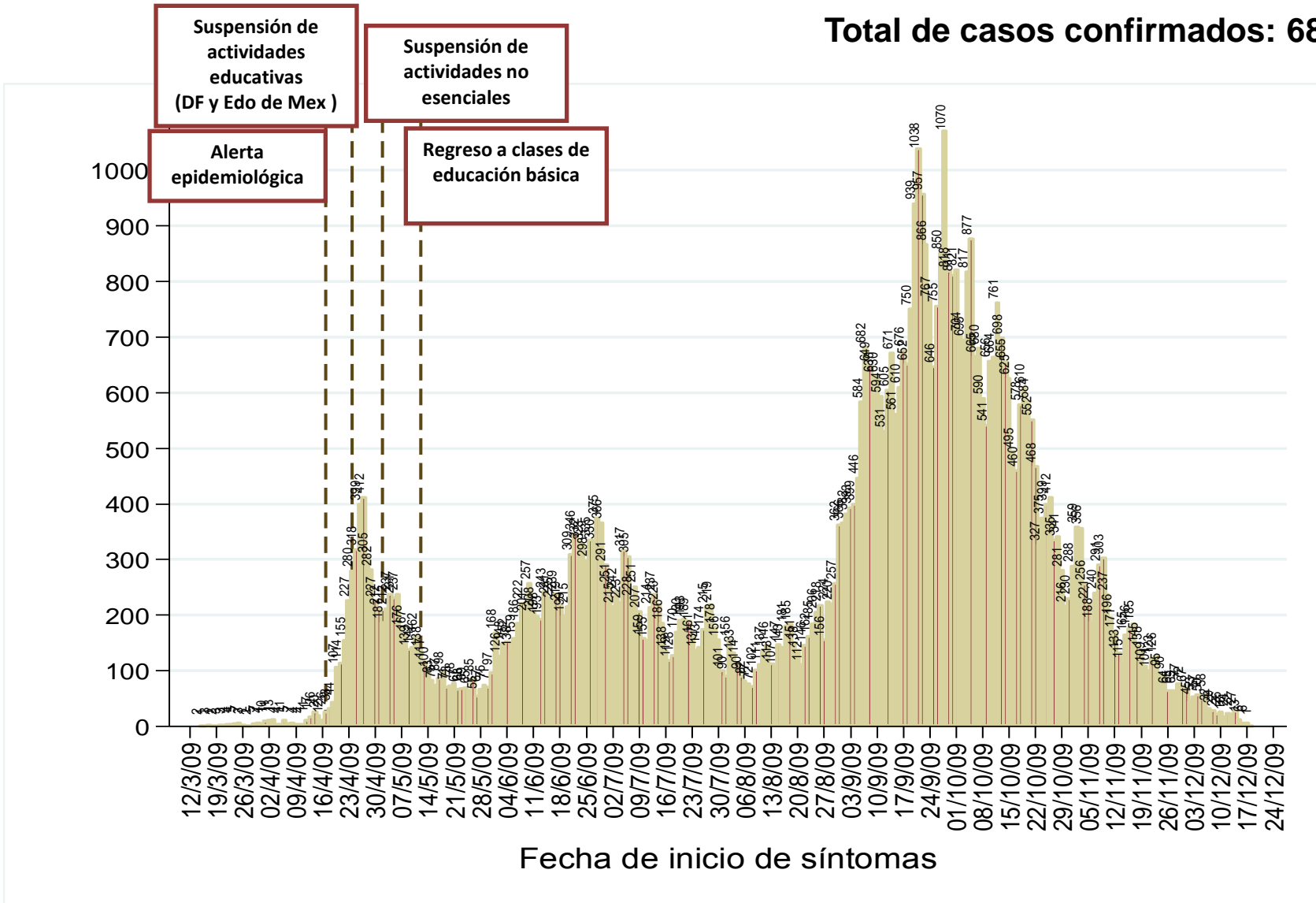
23-Diciembre-2009

Distribución de los casos confirmados de acuerdo a la fecha de inicio de síntomas

SALUD



Total de casos confirmados: 68,123

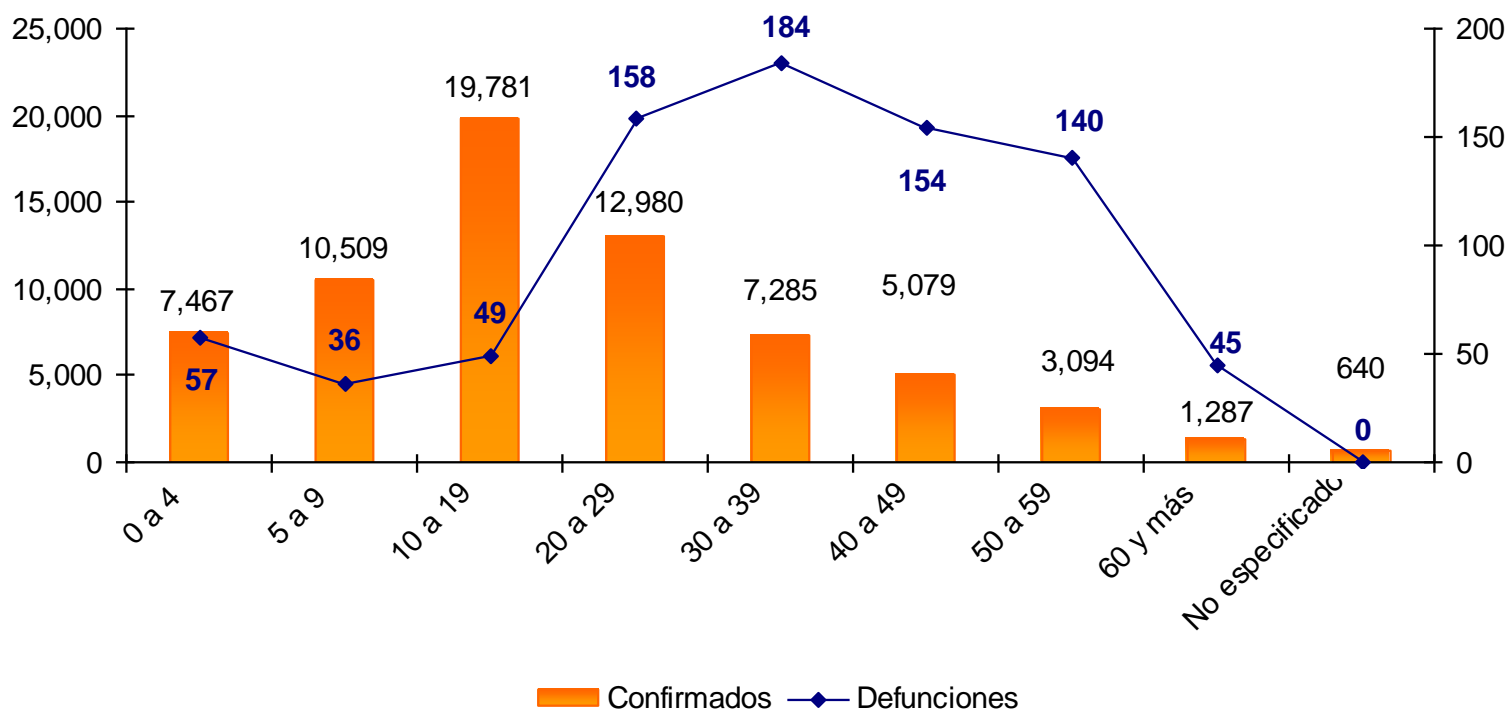


Fuente: Base de datos InDRE.



Casos confirmados y defunciones por grupos de edad (68,123 casos confirmados y 823 defunciones)

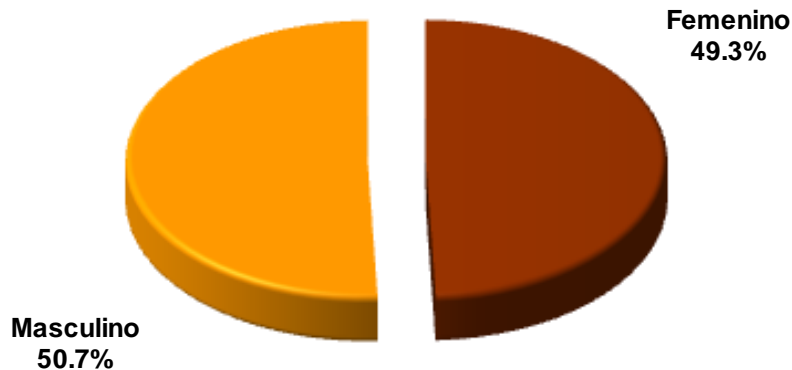
Casos confirmados y defunciones por grupos de edad



FUENTE: Casos confirmados: Base de datos InDRE; Defunciones: CONAMED.



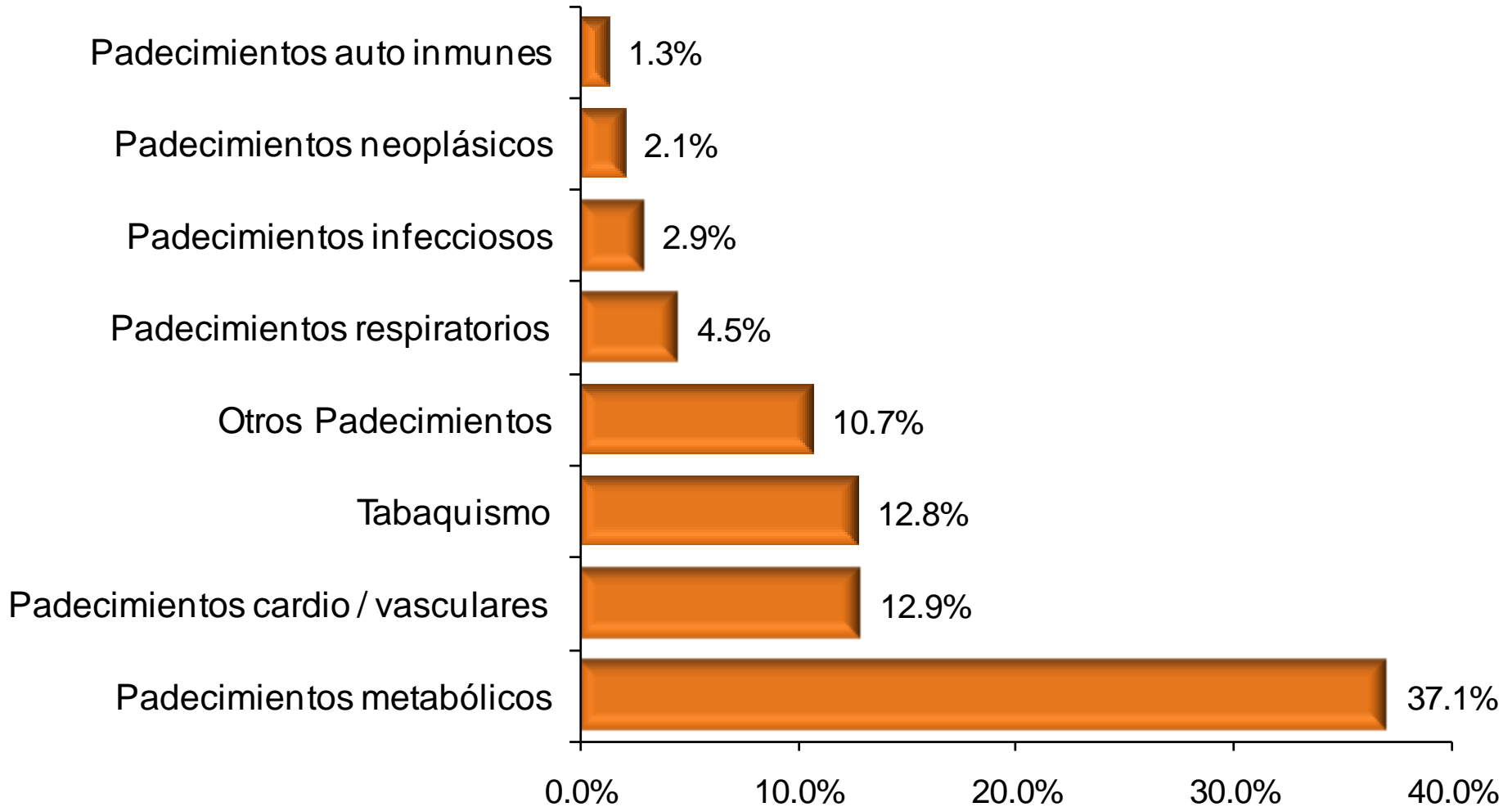
Defunciones según Sexo y Edad



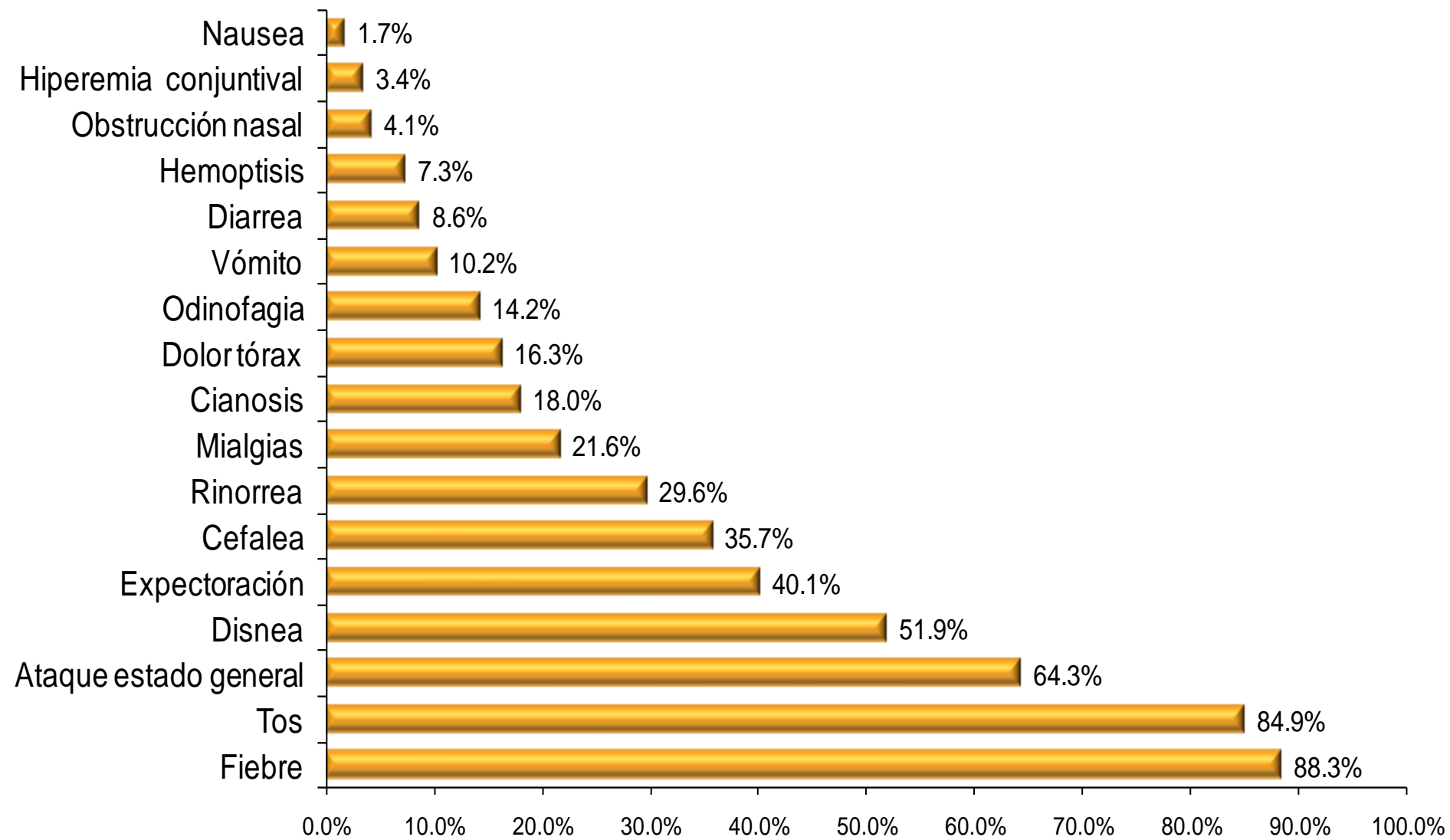
N = 823

Grupo de Edad (años)	Defunciones Totales	%
< 1	19	2.3%
1 a 4	38	4.6%
5 a 9	36	4.4%
10 a 14	27	3.3%
15 a 19	24	2.9%
20 a 24	66	8.0%
25 a 29	91	11.1%
30 a 34	70	8.5%
35 a 39	113	13.7%
40 a 44	76	9.2%
45 a 49	79	9.6%
50 a 54	79	9.6%
55 a 59	60	7.3%
60 a 64	22	2.7%
65 a 69	8	1.0%
70 a 74	8	1.0%
75 y más	7	0.9%
Totales	823	100.0%

69.7%



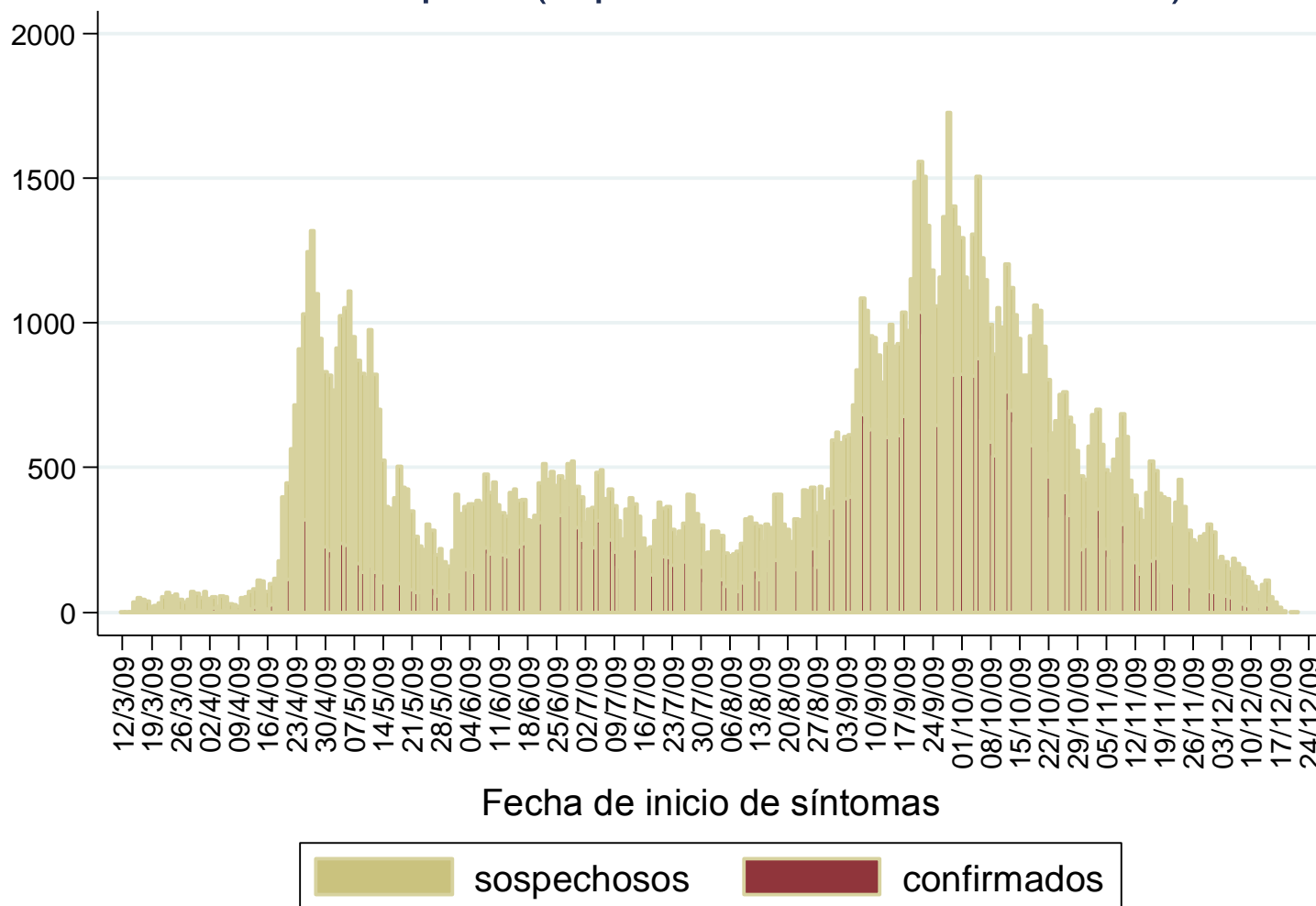
N = 823



N = 823

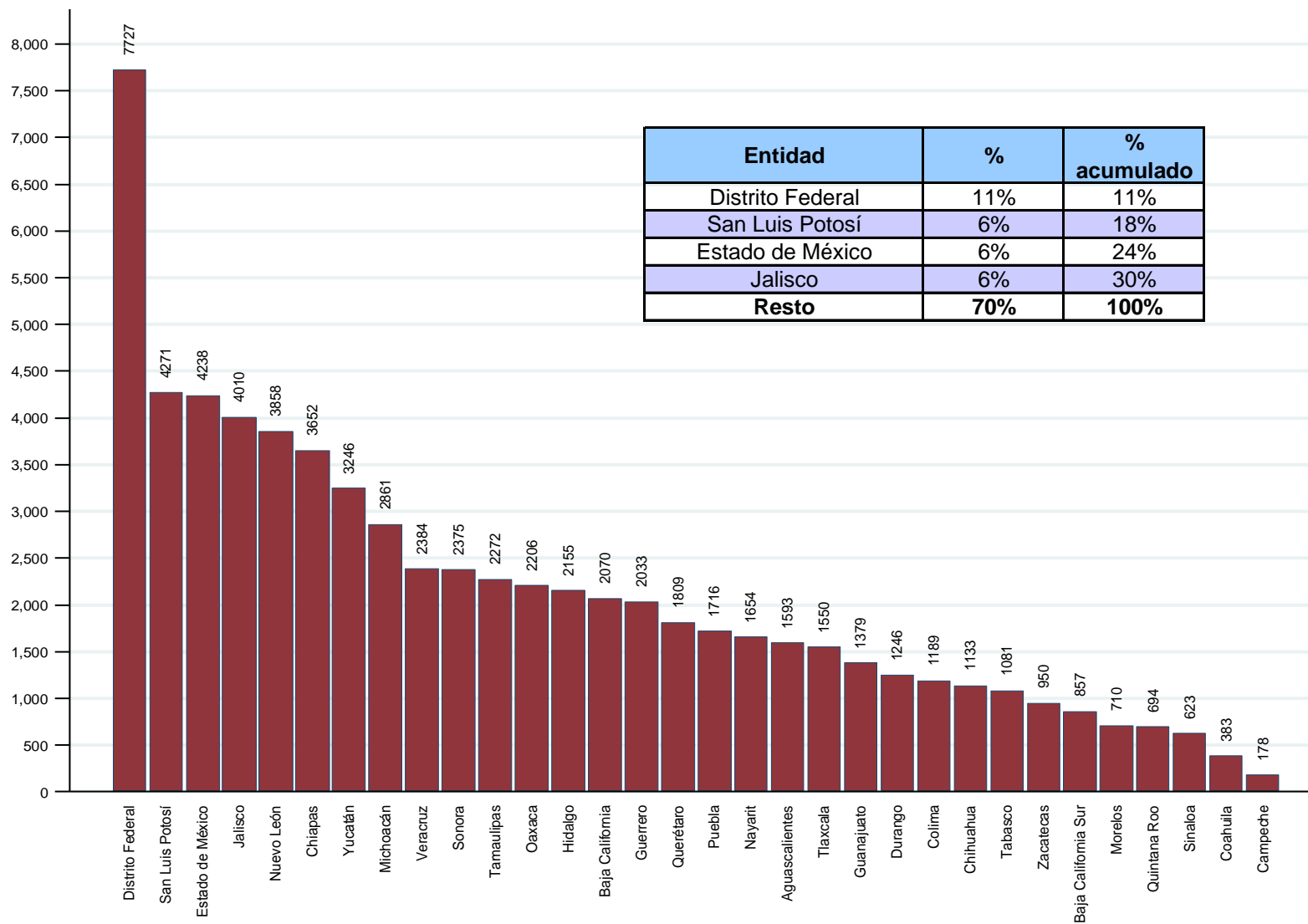


Todo el país (reporte del 22 de diciembre)



Los 68,123 casos confirmados se distribuyen en los 32 estados de la República

SALUD



Entidad	%	% acumulado
Distrito Federal	11%	11%
San Luis Potosí	6%	18%
Estado de México	6%	24%
Jalisco	6%	30%
Resto	70%	100%

^{1/} En las figuras se excluyen 17 casos confirmados correspondientes a extranjeros.

^{2/} Los porcentajes se ajustan por redondeo.

Fuente: Base de datos INDRÉ.

Casos y defunciones de influenza AH1N1 a nivel internacional

SALUD



	Total Acumulado
Regiones	Muertes
Oficina Regional de la OMS para África (AFRO)	109
Oficina Regional de la OMS para las Américas (AMRO)	Al menos 6,335
Oficina Regional de la OMS para el Mediterráneo Oriental (EMRO)	572
Oficina Regional de la OMS para Europa (EURO)	Al menos 1,654
Oficina Regional de la OMS para el Sudeste Asiático (SEARO)	892
Oficina Regional de la OMS para el Pacífico Occidental (WPRO)	1,020
Total	Al menos 10,582

Presencia de casos confirmados de influenza AH1N1 a nivel internacional

SALUD

