



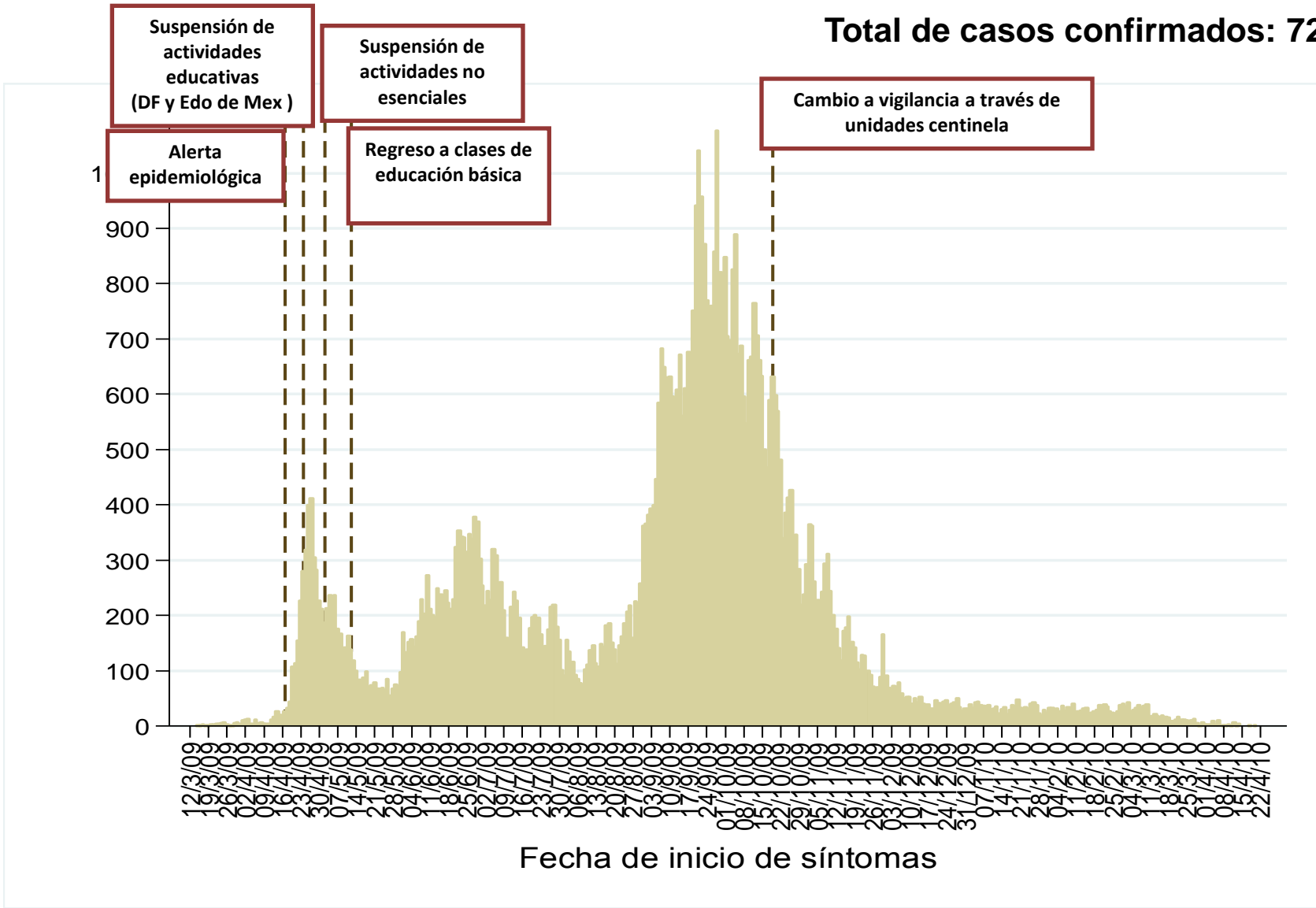
# **Situación actual de la epidemia**

**26-Abril-2010**

# Distribución de los casos confirmados de acuerdo a la fecha de inicio de síntomas



Total de casos confirmados: 72,504

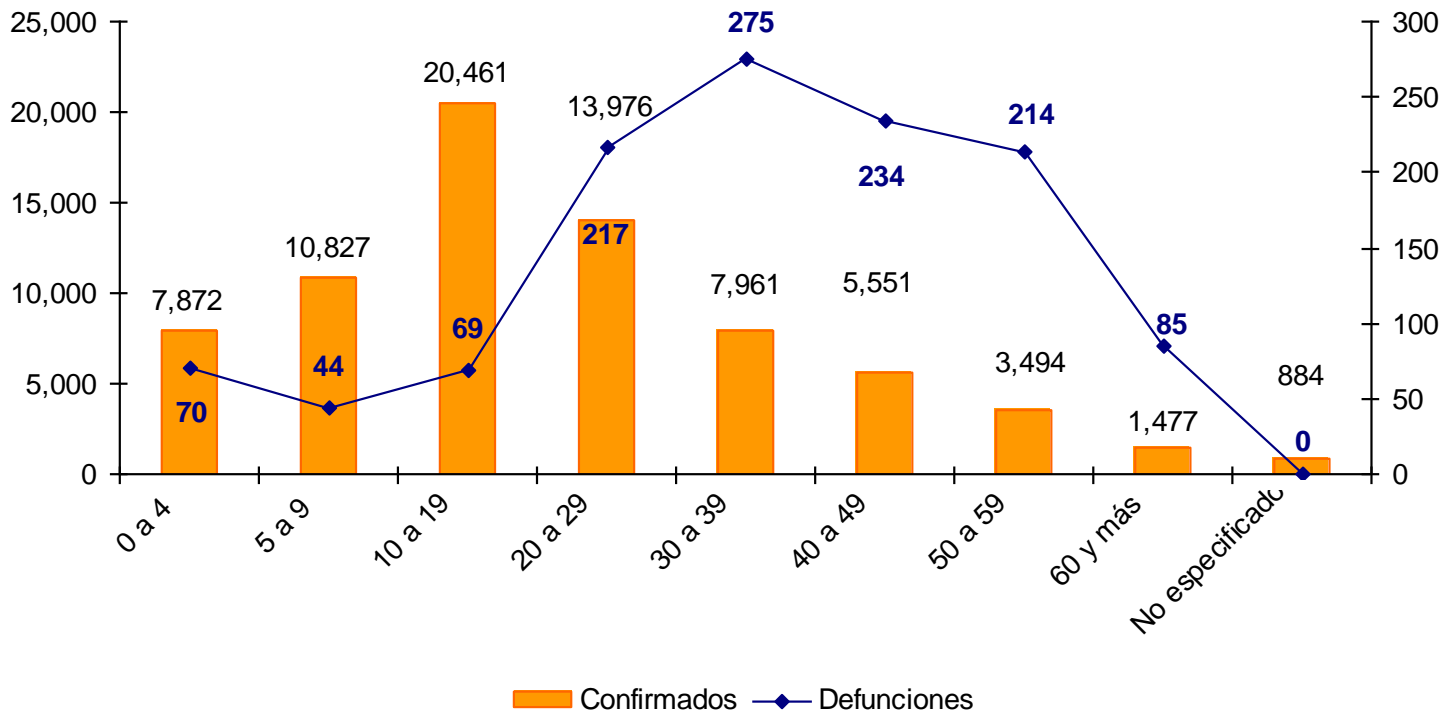


Fuente: Base de datos InDRE.



## Casos confirmados y defunciones por grupos de edad (72,504 casos confirmados y 1,208 defunciones)

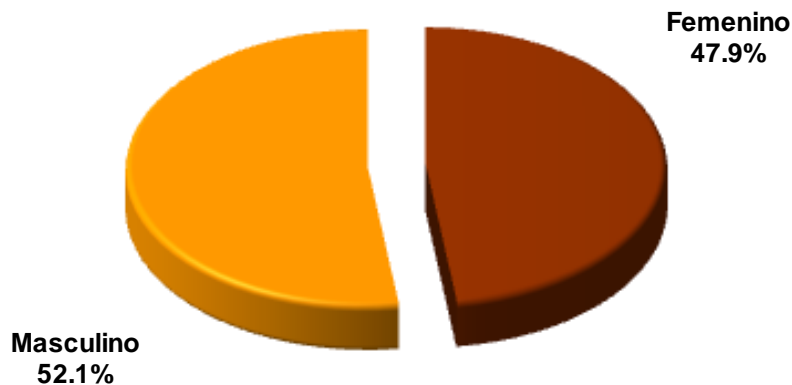
### Casos confirmados y defunciones por grupos de edad



FUENTE: Casos confirmados: Base de datos InDRE; Defunciones: CONAMED.



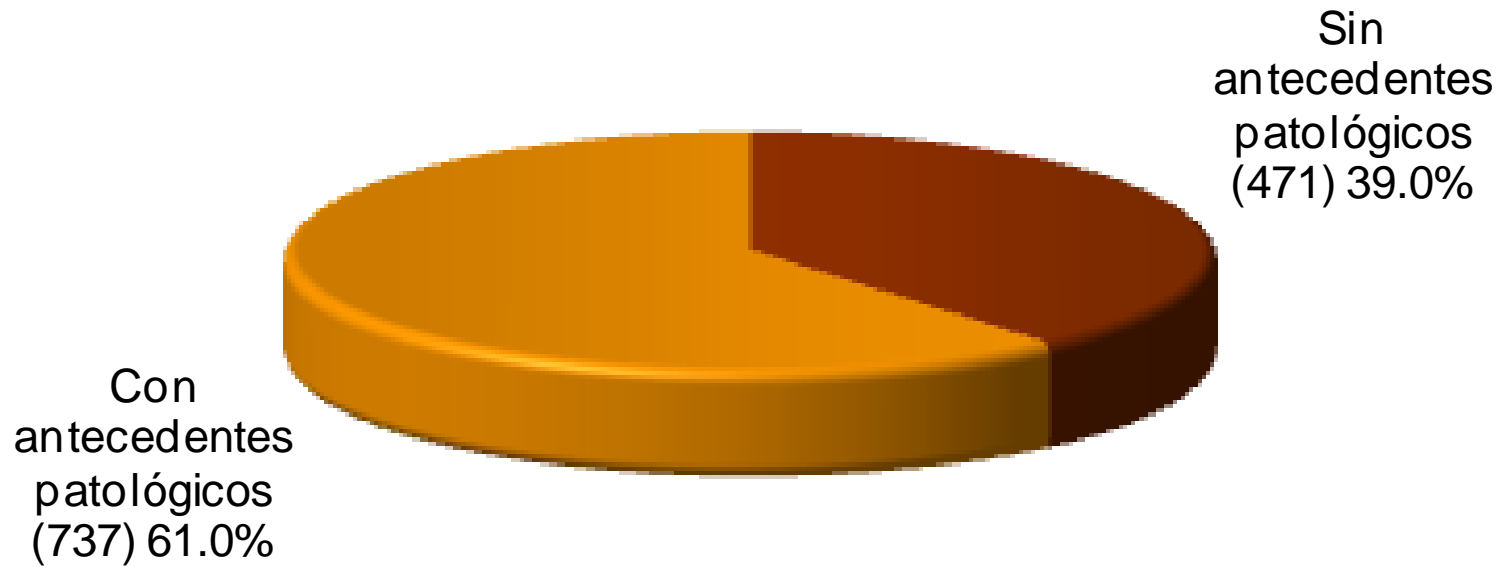
## Defunciones según Sexo y Edad



**N = 1208**

Grupo de Edad (años)	Defunciones Totales	%
< 1	22	1.8%
1 a 4	48	4.0%
5 a 9	44	3.6%
10 a 14	33	2.7%
15 a 19	36	3.0%
20 a 24	92	7.6%
25 a 29	125	10.3%
30 a 34	104	8.6%
35 a 39	171	14.2%
40 a 44	119	9.9%
45 a 49	115	9.5%
50 a 54	121	10.0%
55 a 59	93	7.7%
60 a 64	37	3.1%
65 a 69	21	1.7%
70 a 74	14	1.2%
75 y más	13	1.1%
Totales	1208	100.0%

} 70.1%

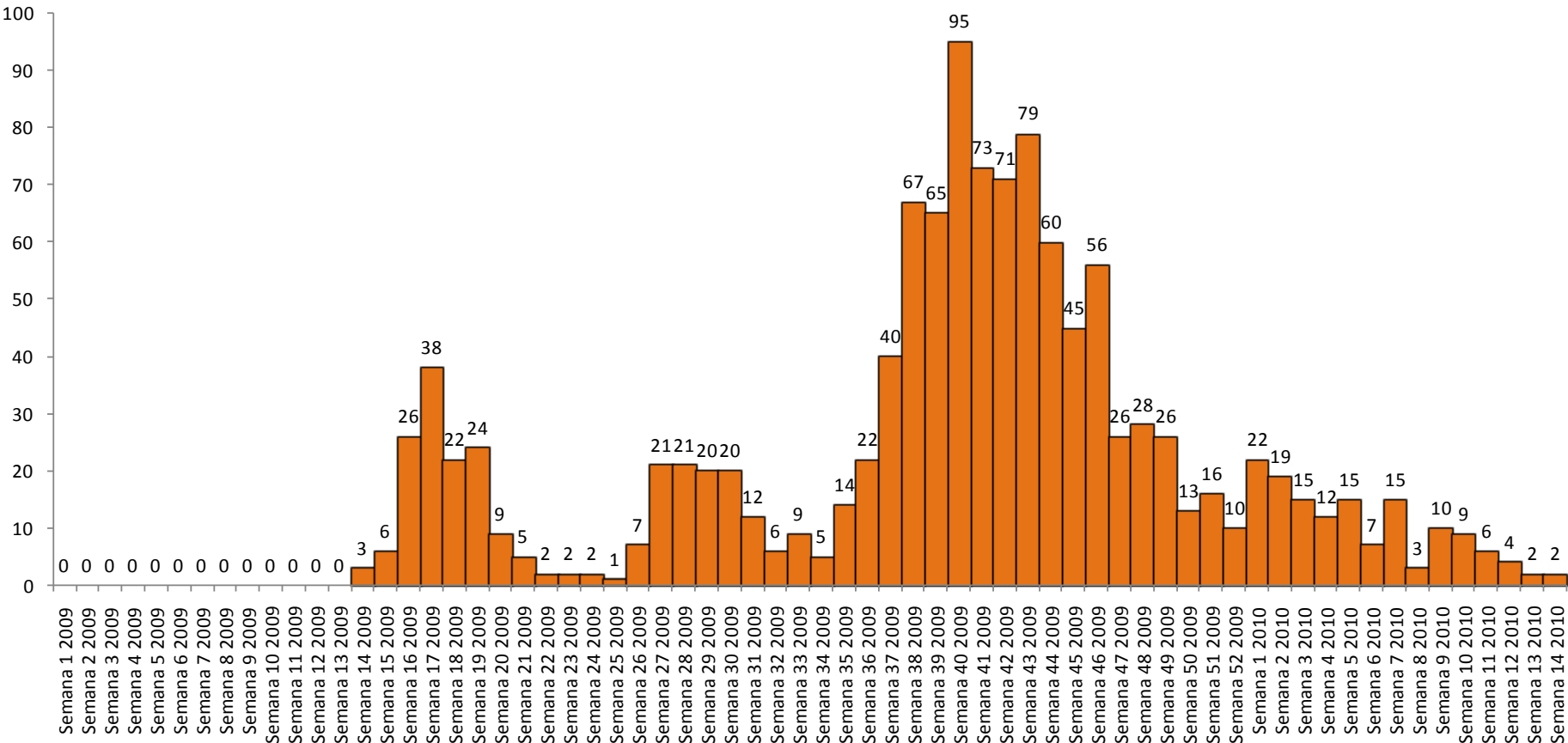


**N = 1208**

Nota: Incluye antecedentes patológicos, tabaquismo y otros

# Defunciones por Fecha de Ocurrencia por Semana Epidemiológica

**SALUD**



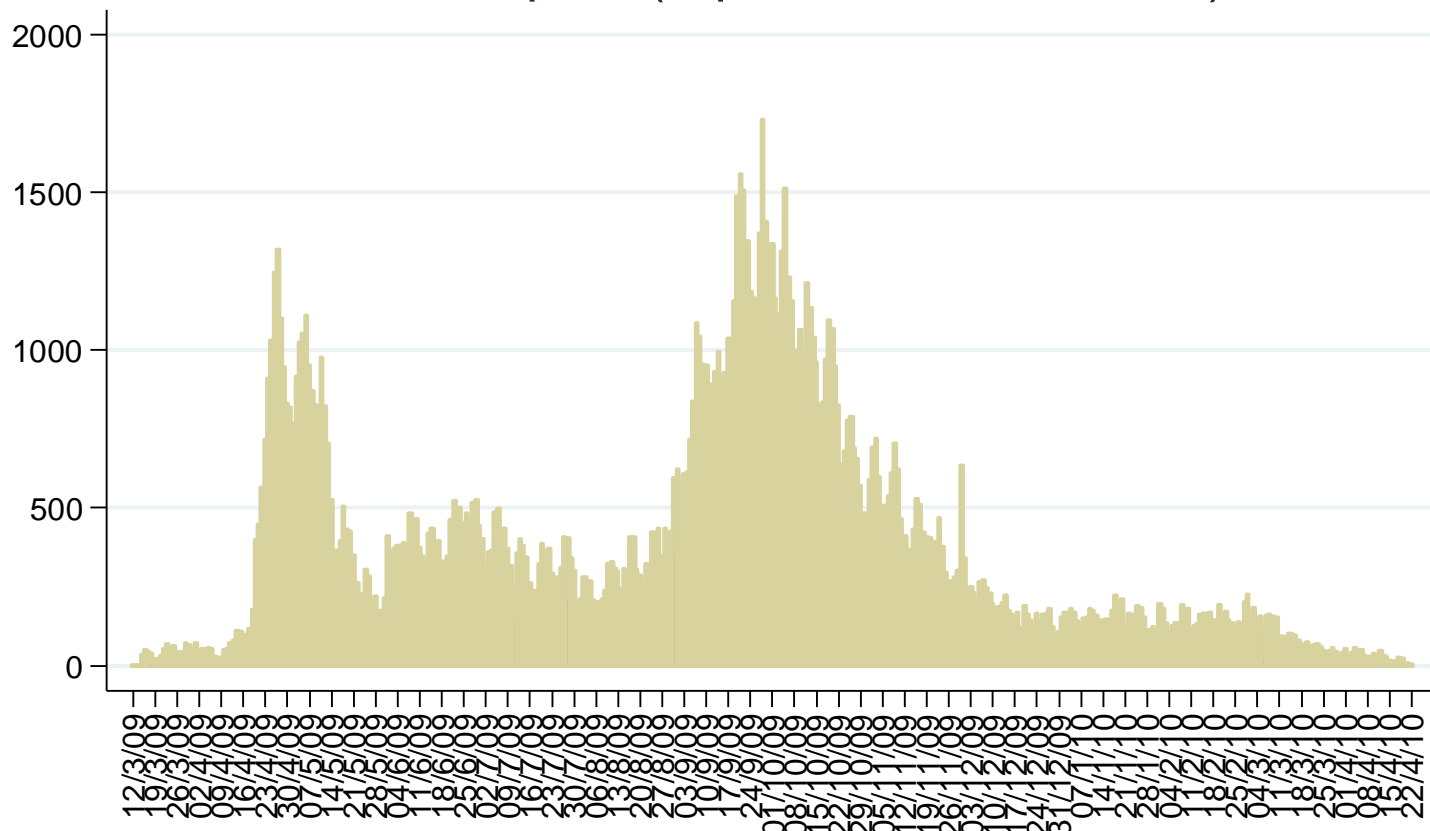
## Principales síntomas de los fallecidos

**N = 1208**

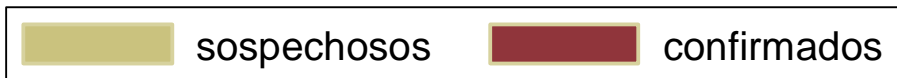
Nota: La semana 1 se toma a partir del día 4 de enero de 2009



## Todo el país (reporte del 26 de abril)

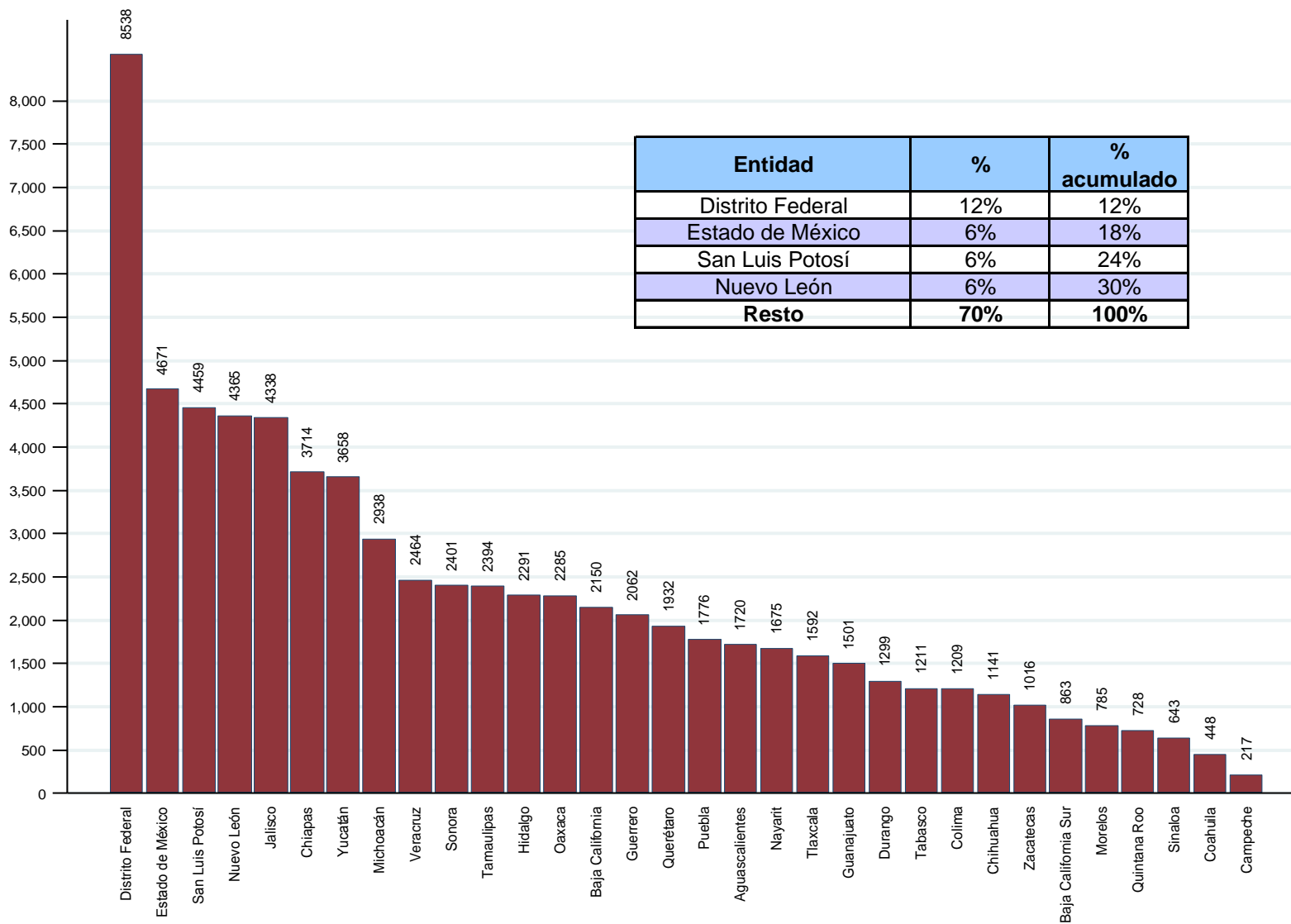


Fecha de inicio de síntomas



# Los 72,504 casos confirmados se distribuyen en los 32 estados de la República

# SALUD



Entidad	%	% acumulado
Distrito Federal	12%	12%
Estado de México	6%	18%
San Luis Potosí	6%	24%
Nuevo León	6%	30%
Resto	70%	100%

1/ En las figuras se excluyen 17 casos confirmados correspondientes a extranjeros.

2/ Los porcentajes se ajustan por redondeo.

Fuente: Base de datos INDRÉ.

# Casos y defunciones de influenza AH1N1 a nivel internacional

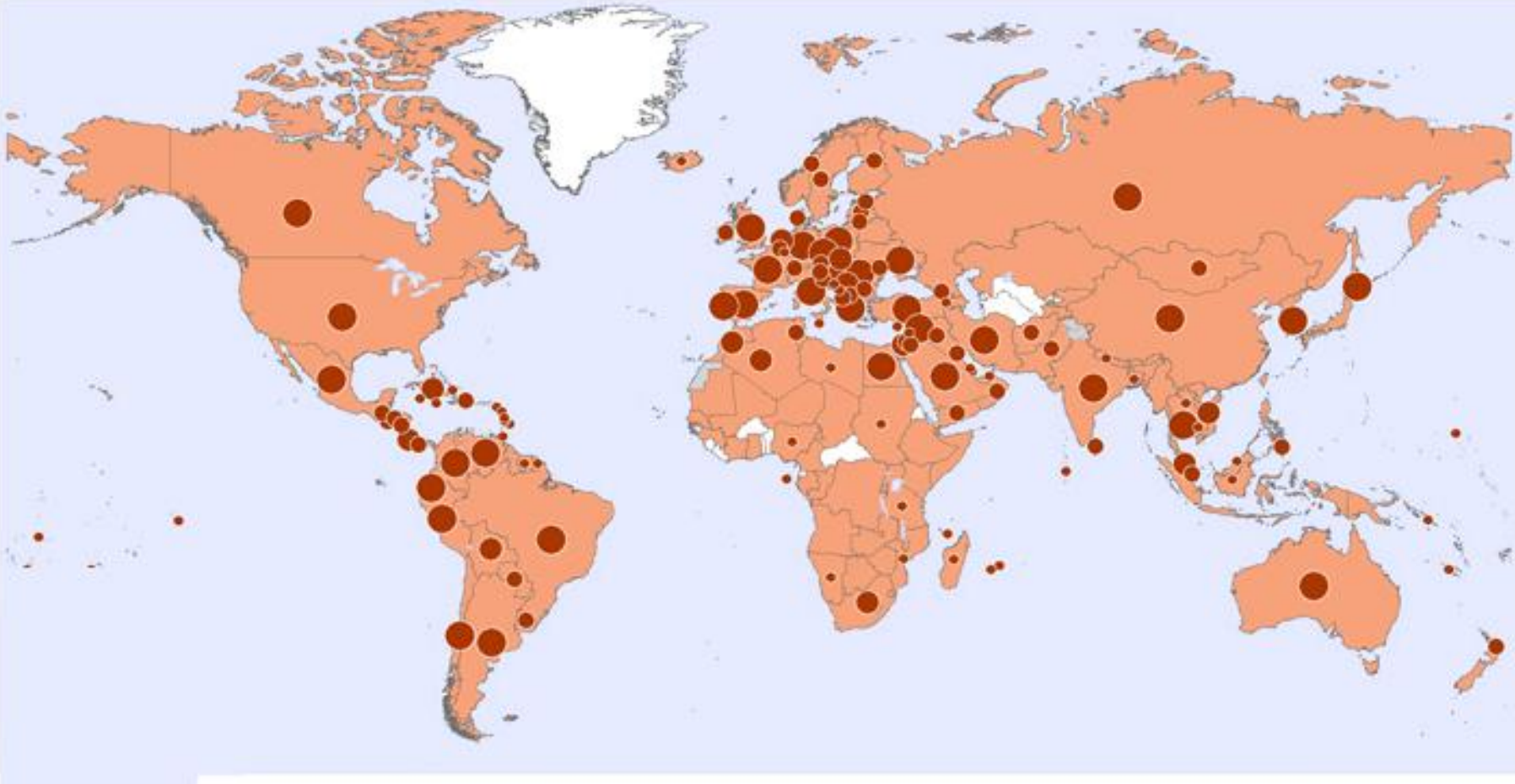
**SALUD**



	<b>Total Acumulado</b>
<b>Regiones</b>	<b>Muertes</b>
Oficina Regional de la OMS para África (AFRO)	<b>168</b>
Oficina Regional de la OMS para las Américas (AMRO)	Al menos <b>8,309</b>
Oficina Regional de la OMS para el Mediterráneo Oriental (EMRO)	<b>1,019</b>
Oficina Regional de la OMS para Europa (EURO)	Al menos <b>4,783</b>
Oficina Regional de la OMS para el Sudeste Asiático (SEARO)	<b>1,769</b>
Oficina Regional de la OMS para el Pacífico Occidental (WPRO)	<b>1,805</b>
<b>Total</b>	Al menos <b>17,853</b>

# Presencia de casos confirmados de influenza AH1N1 a nivel internacional

SALUD



•Fuente: OMS al 18 de abril de 2010