



Situación actual de la epidemia

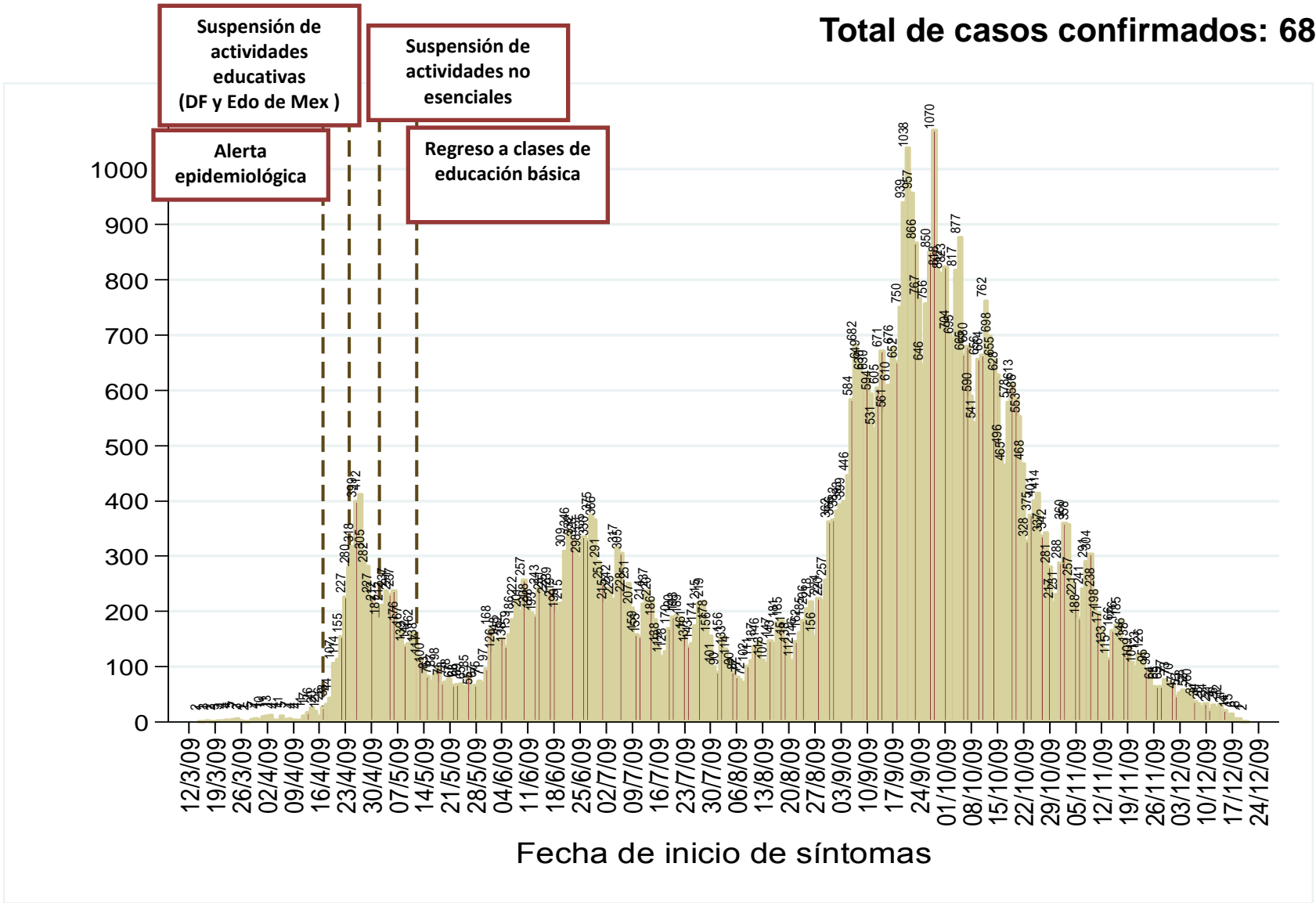
28-Diciembre-2009

Distribución de los casos confirmados de acuerdo a la fecha de inicio de síntomas

SALUD



Total de casos confirmados: 68,258

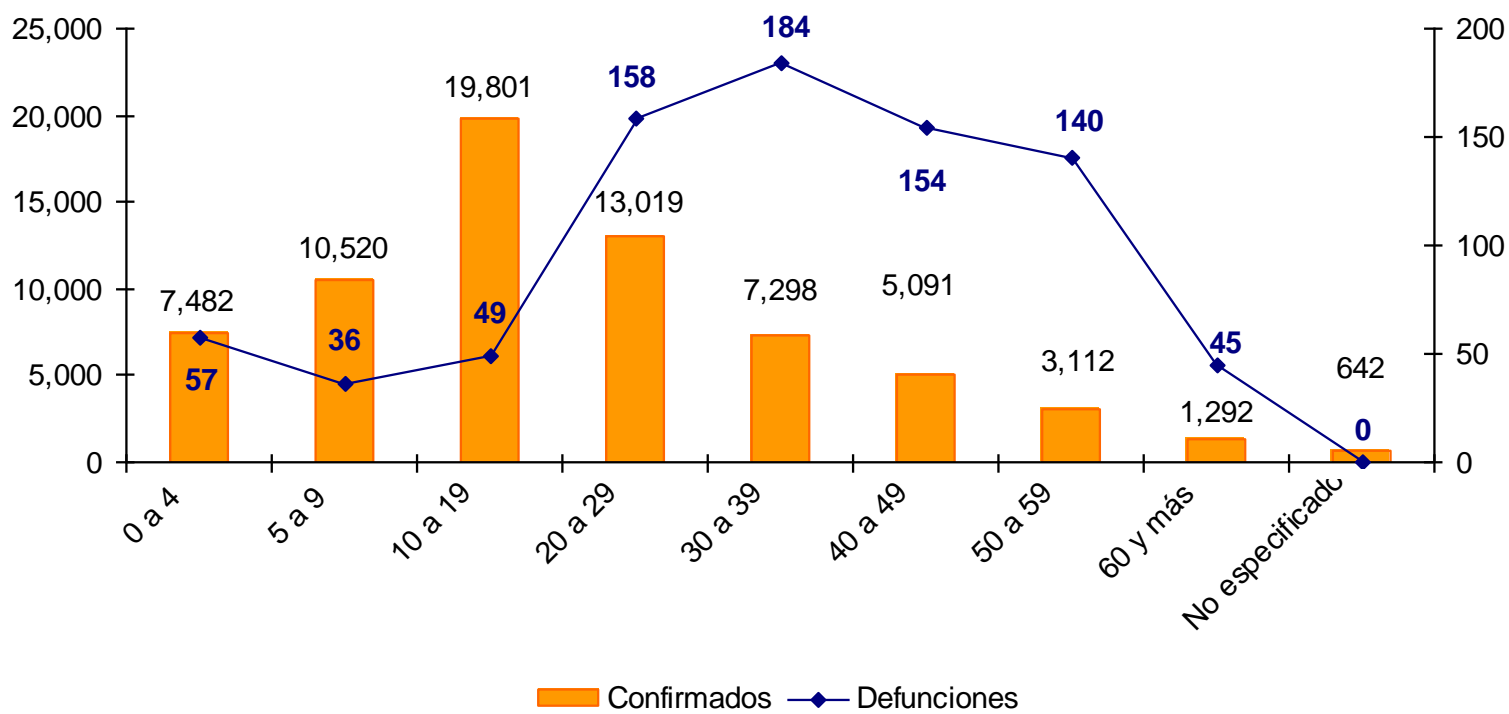


Fuente: Base de datos InDRE.



Casos confirmados y defunciones por grupos de edad (68,258 casos confirmados y 836 defunciones)

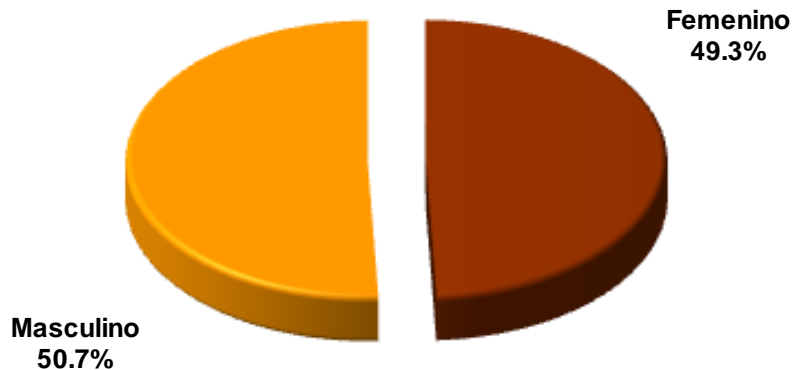
Casos confirmados y defunciones por grupos de edad



FUENTE: Casos confirmados: Base de datos InDRE; Defunciones: CONAMED.



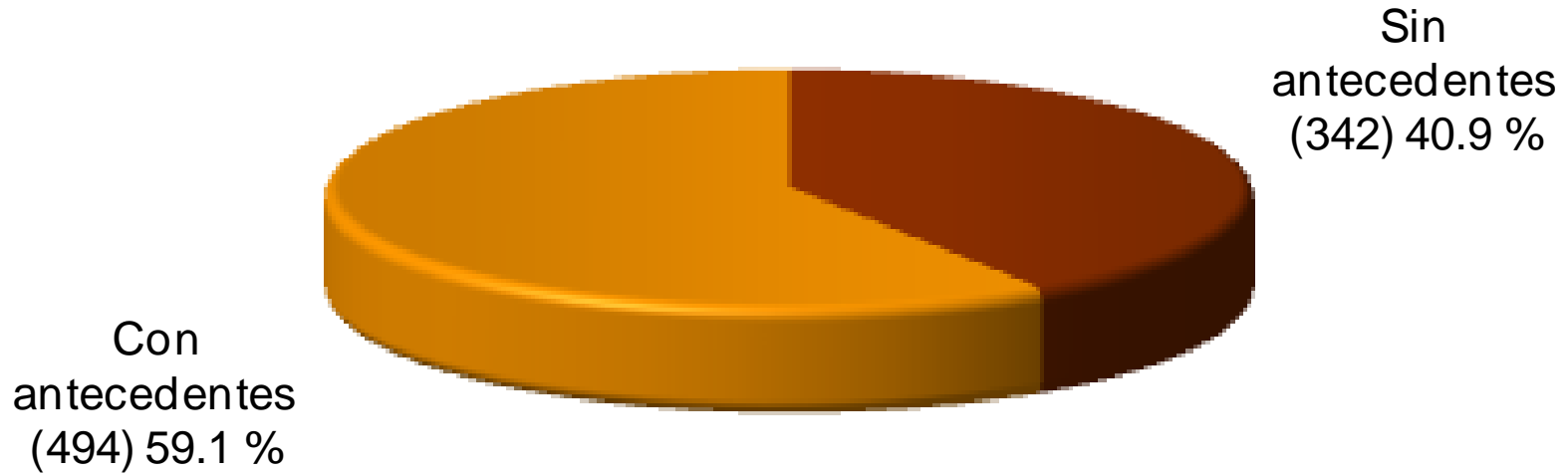
Defunciones según Sexo y Edad



N = 836

Grupo de Edad (años)	Defunciones Totales	%
< 1	19	2.3%
1 a 4	38	4.5%
5 a 9	39	4.7%
10 a 14	28	3.3%
15 a 19	26	3.1%
20 a 24	68	8.1%
25 a 29	91	10.9%
30 a 34	70	8.4%
35 a 39	113	13.5%
40 a 44	77	9.2%
45 a 49	82	9.8%
50 a 54	79	9.4%
55 a 59	61	7.3%
60 a 64	22	2.6%
65 a 69	8	1.0%
70 a 74	8	1.0%
75 y más	7	0.8%
Totales	836	100.0%

69.4%

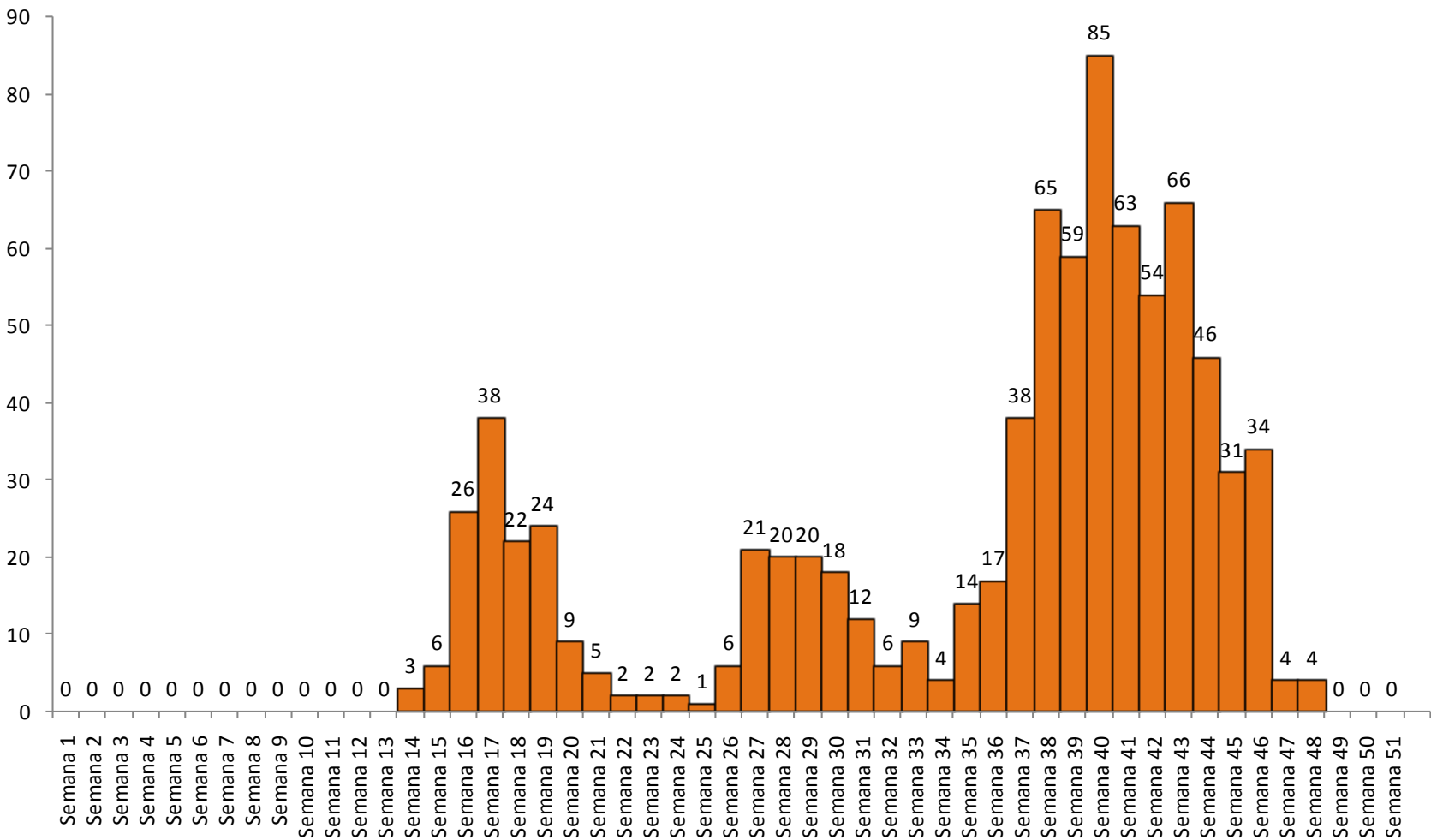


N = 836

Nota: Incluye antecedentes patológicos, tabaquismo y otros

Defunciones por Fecha de Ocurrencia por Semana Epidemiológica

SALUD

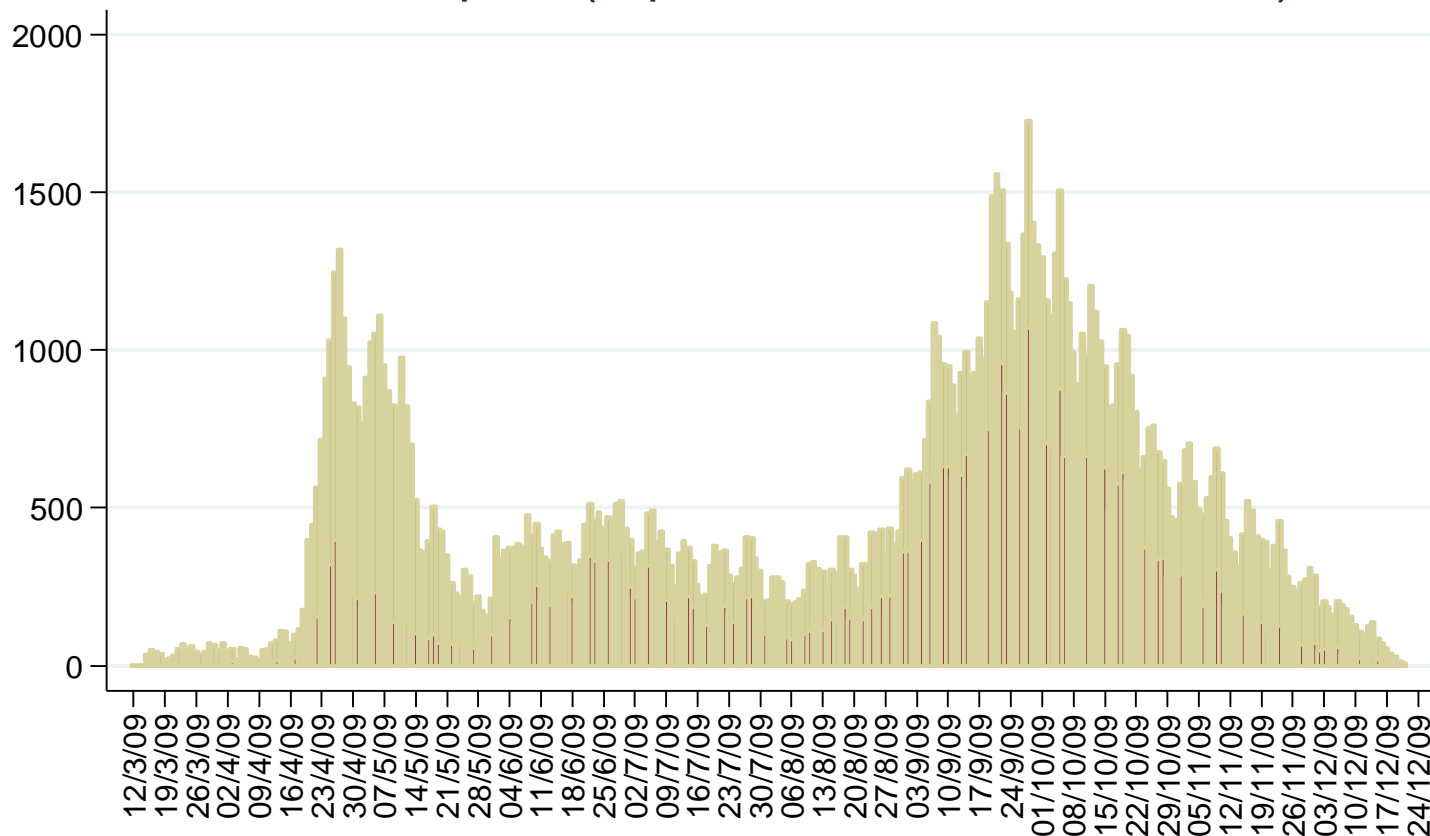


Principales síntomas de los fallecidos

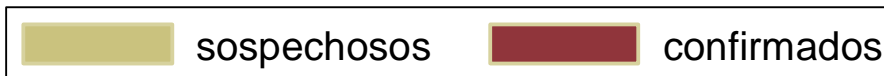
N = 836



Todo el país (reporte del 24 de diciembre)

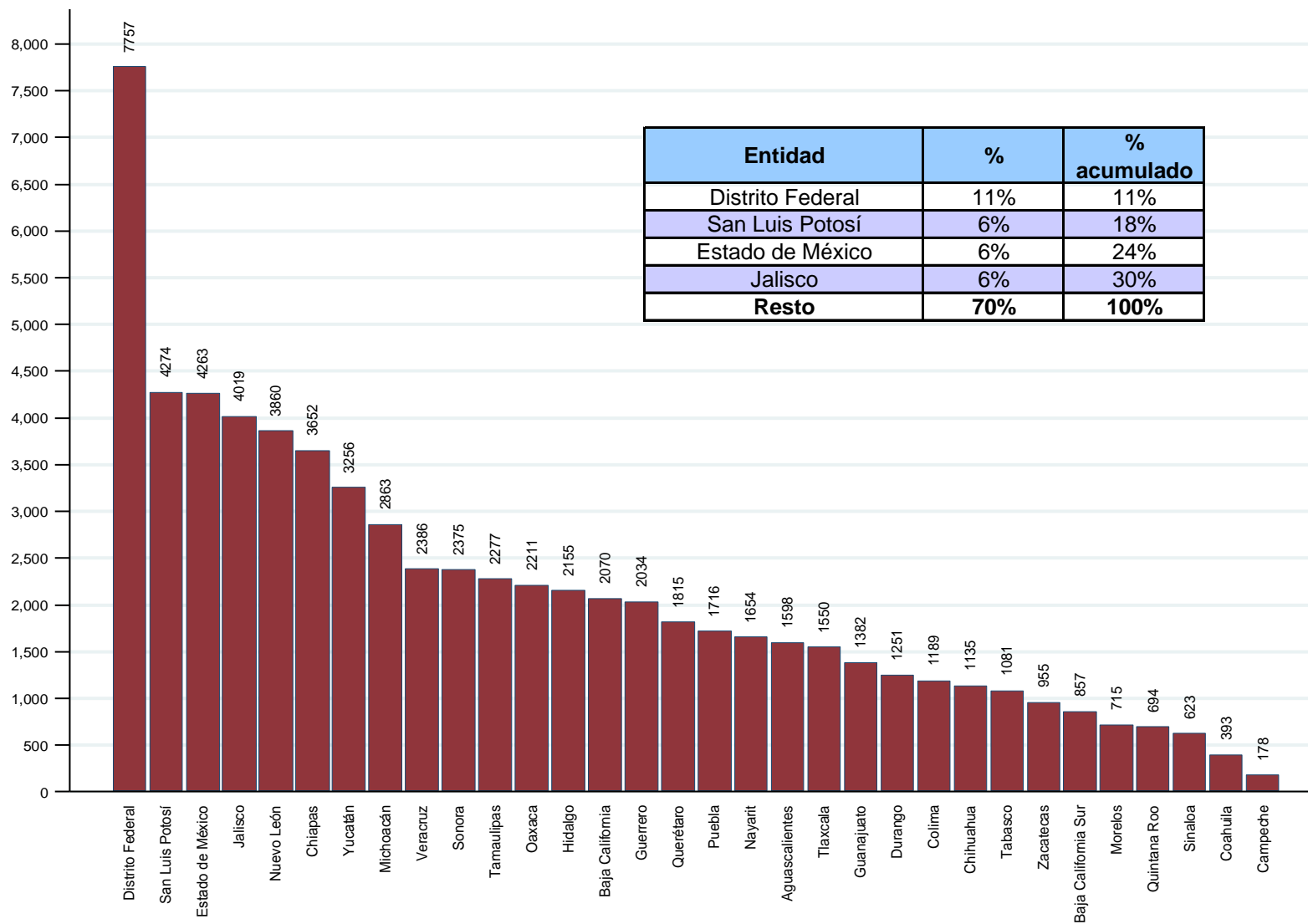


Fecha de inicio de síntomas



Los 68,258 casos confirmados se distribuyen en los 32 estados de la República

SALUD



Entidad	%	% acumulado
Distrito Federal	11%	11%
San Luis Potosí	6%	18%
Estado de México	6%	24%
Jalisco	6%	30%
Resto	70%	100%

^{1/} En las figuras se excluyen 17 casos confirmados correspondientes a extranjeros.

^{2/} Los porcentajes se ajustan por redondeo.

Fuente: Base de datos INDR.

Casos y defunciones de influenza AH1N1 a nivel internacional

SALUD



	Total Acumulado
Regiones	Muertes
Oficina Regional de la OMS para África (AFRO)	109
Oficina Regional de la OMS para las Américas (AMRO)	Al menos 6,670
Oficina Regional de la OMS para el Mediterráneo Oriental (EMRO)	663
Oficina Regional de la OMS para Europa (EURO)	Al menos 2,045
Oficina Regional de la OMS para el Sudeste Asiático (SEARO)	990
Oficina Regional de la OMS para el Pacífico Occidental (WPRO)	1,039
Total	Al menos 11,516

Presencia de casos confirmados de influenza AH1N1 a nivel internacional

SALUD

