

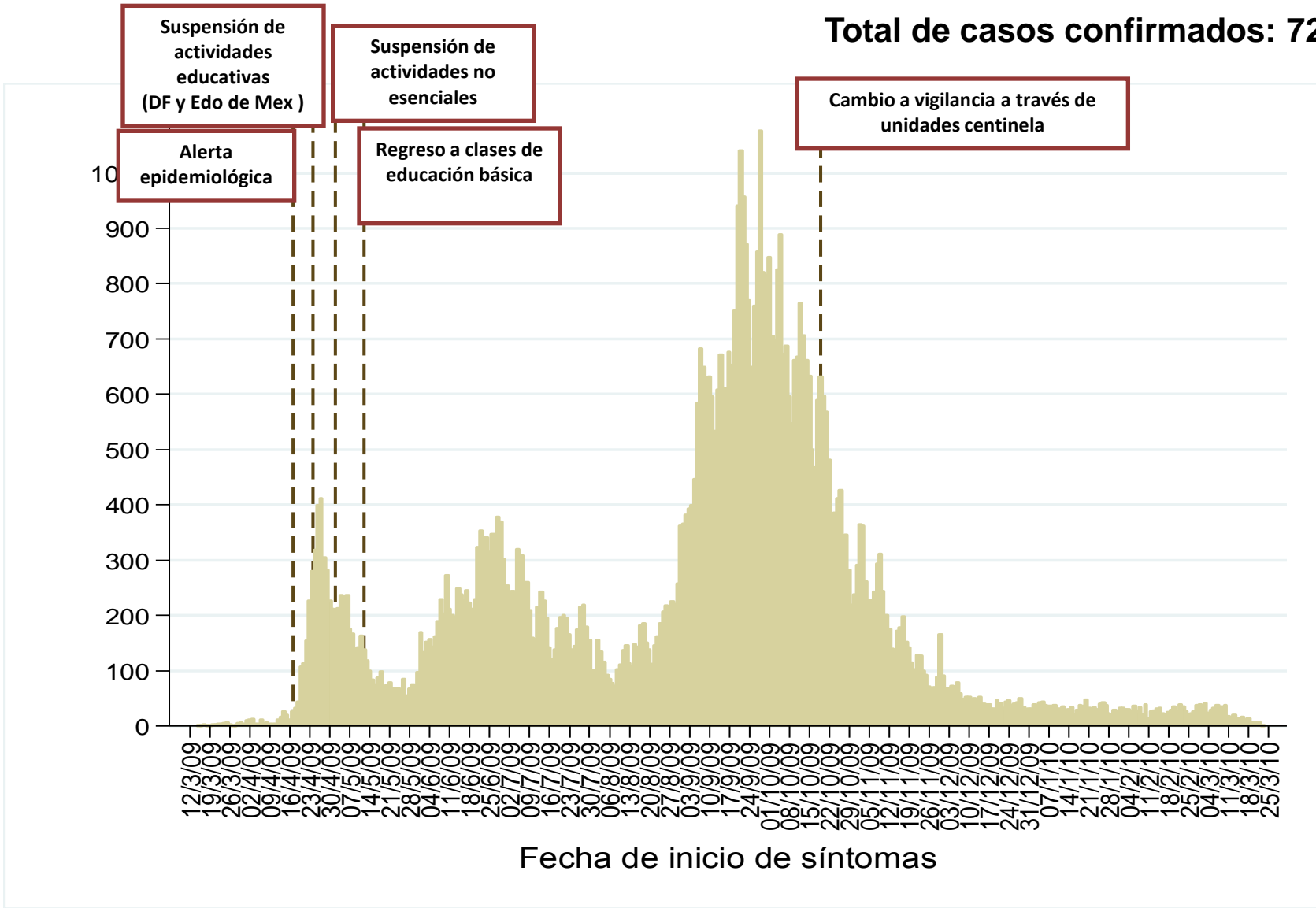
# **Situación actual de la epidemia**

**29-Marzo-2010**

# Distribución de los casos confirmados de acuerdo a la fecha de inicio de síntomas



Total de casos confirmados: 72,303

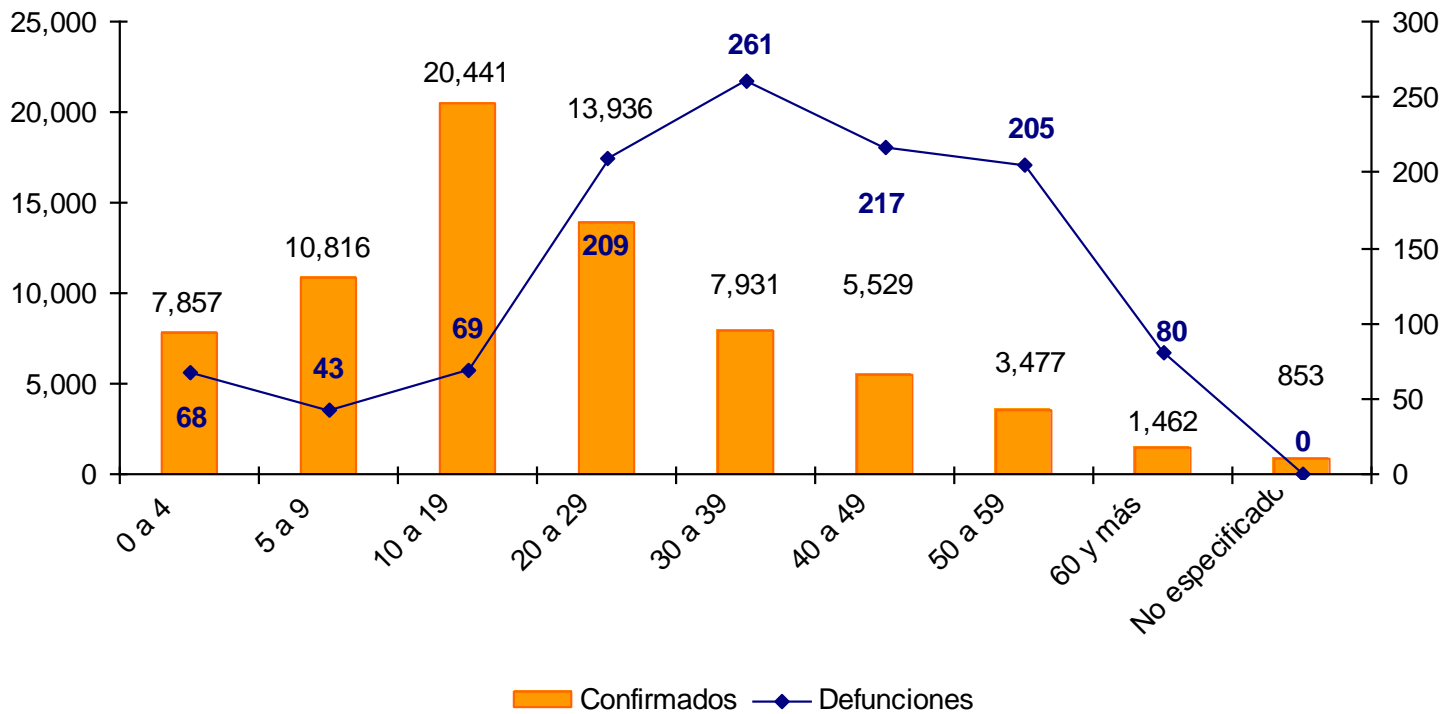


Fuente: Base de datos InDRE.



## Casos confirmados y defunciones por grupos de edad (72,303 casos confirmados y 1,152 defunciones)

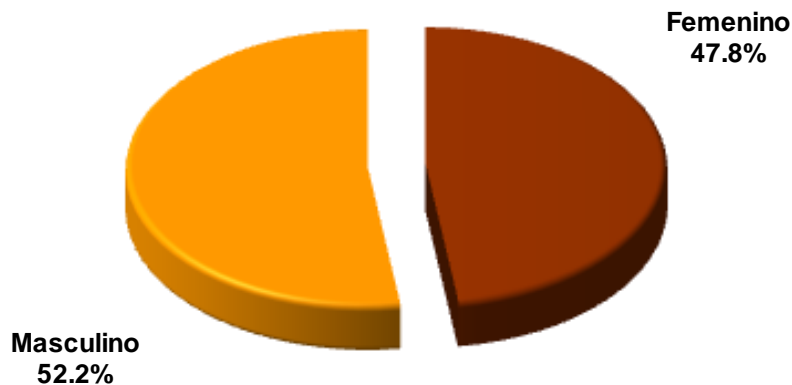
### Casos confirmados y defunciones por grupos de edad



FUENTE: Casos confirmados: Base de datos InDRE; Defunciones: CONAMED.



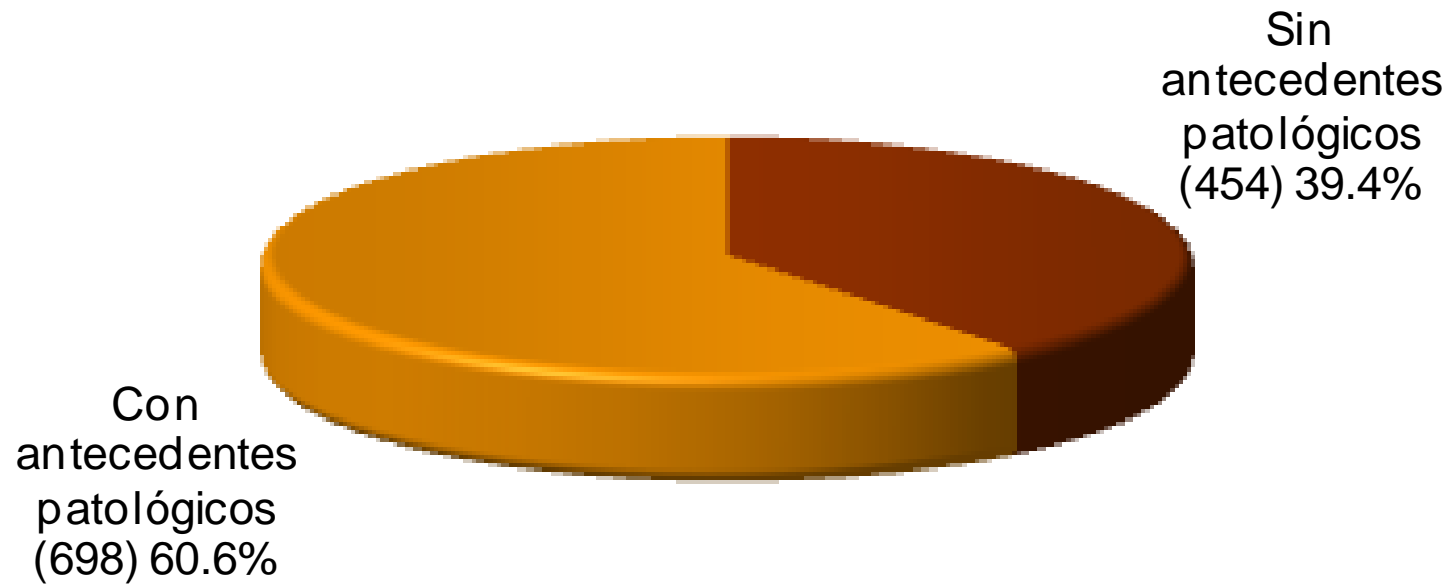
## Defunciones según Sexo y Edad



N = 1152

Grupo de Edad (años)	Defunciones Totales	%
< 1	21	1.8%
1 a 4	47	4.1%
5 a 9	43	3.7%
10 a 14	33	2.9%
15 a 19	36	3.1%
20 a 24	89	7.7%
25 a 29	120	10.4%
30 a 34	98	8.5%
35 a 39	163	14.1%
40 a 44	110	9.5%
45 a 49	107	9.3%
50 a 54	118	10.2%
55 a 59	87	7.6%
60 a 64	33	2.9%
65 a 69	21	1.8%
70 a 74	14	1.2%
75 y más	12	1.0%
Totales	1152	100.0%

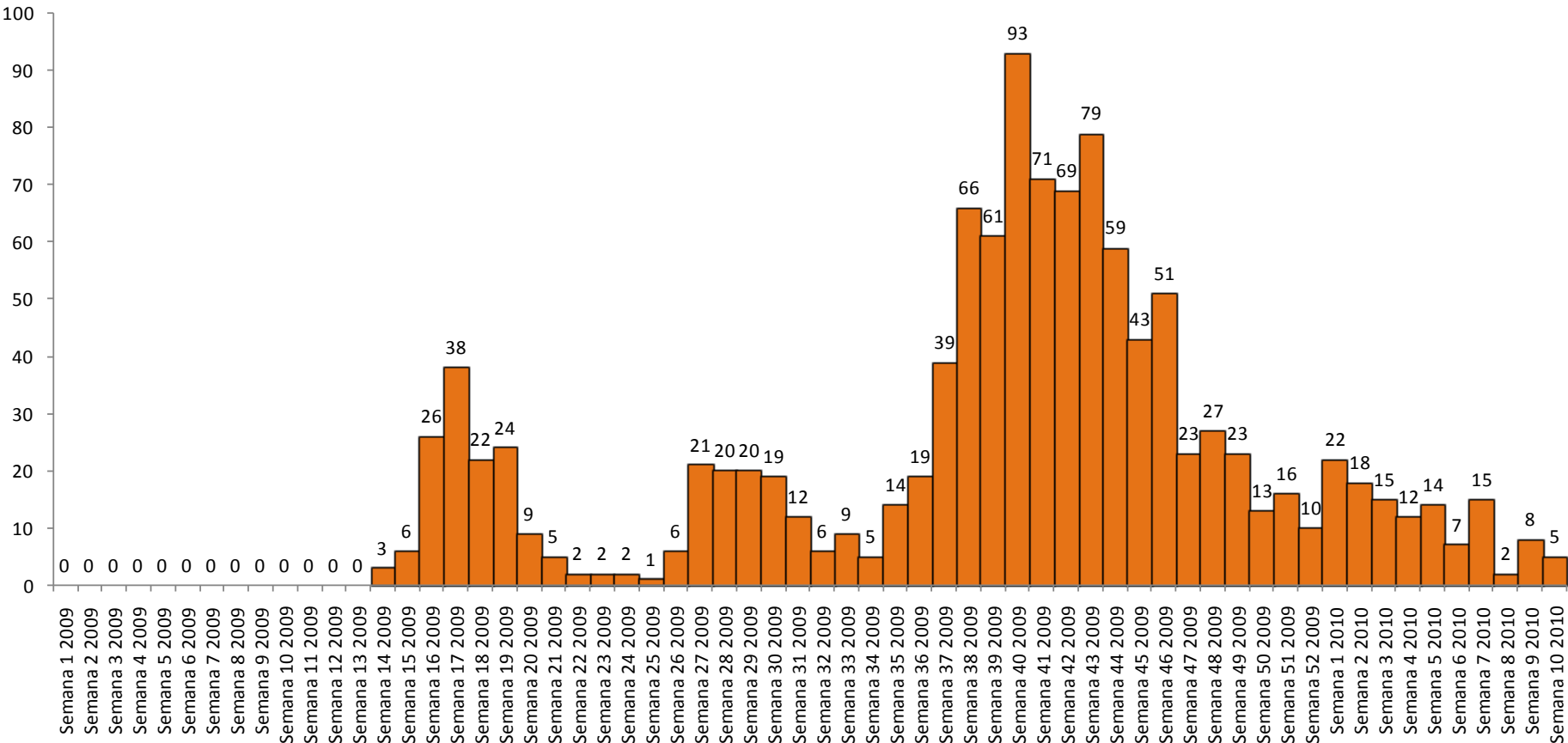
69.9%



**N = 1152** Nota: Incluye antecedentes patológicos, tabaquismo y otros

# Defunciones por Fecha de Ocurrencia por Semana Epidemiológica

**SALUD**



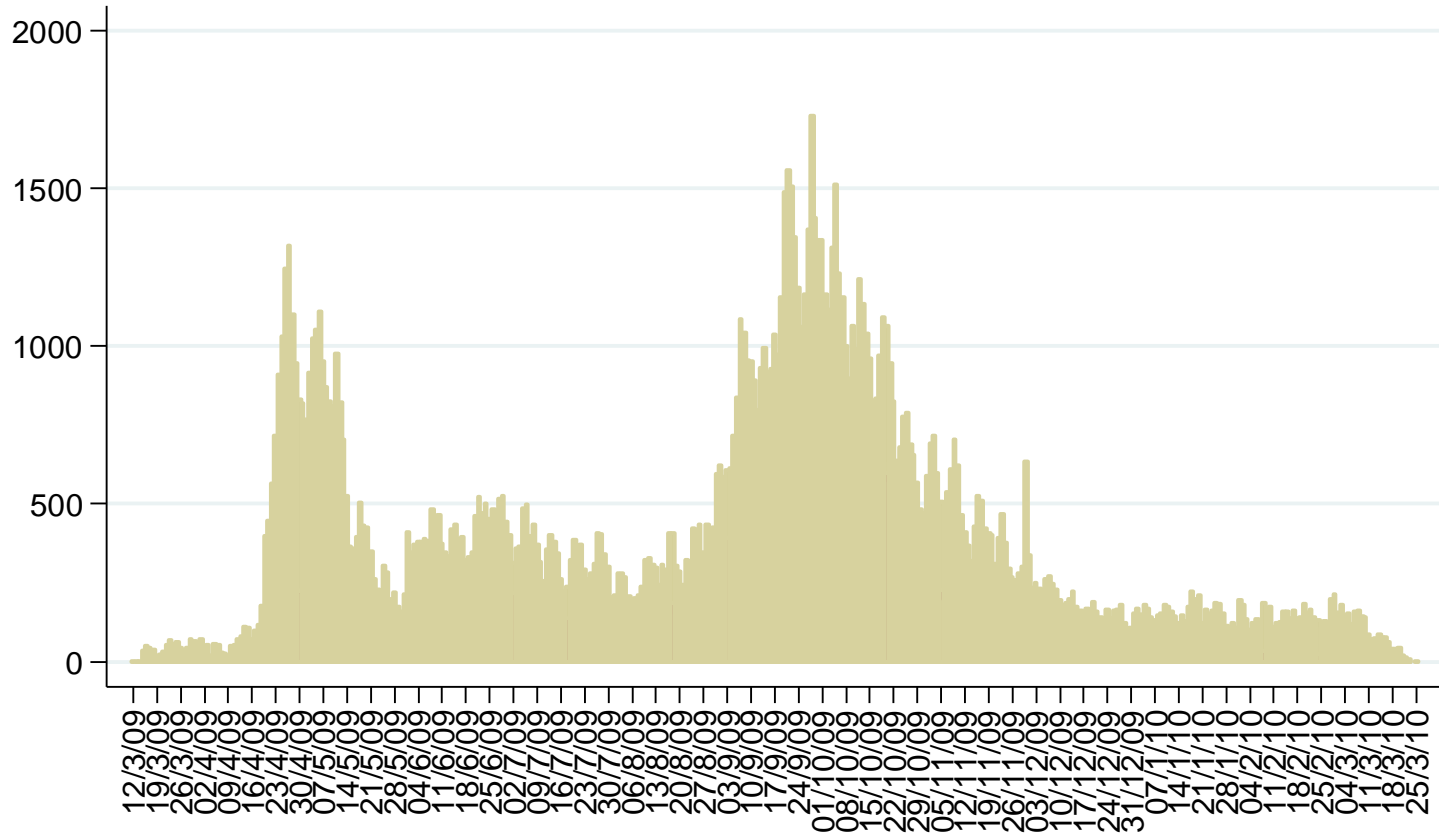
## Principales síntomas de los fallecidos

**N = 1152**

Nota: La semana 1 se toma a partir del día 4 de enero de 2009

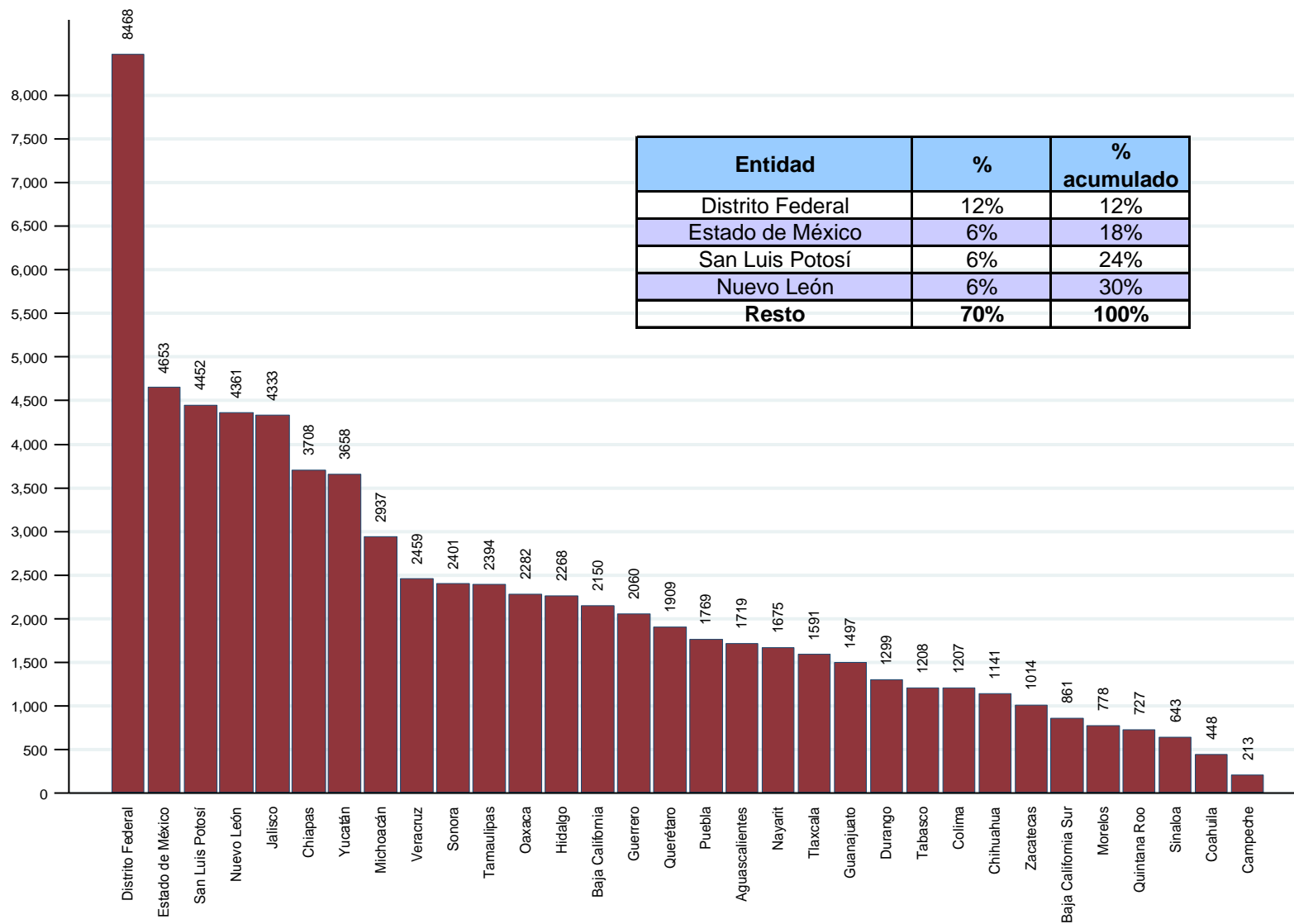


### Todo el país (reporte del 26 de marzo)



# Los 72,303 casos confirmados se distribuyen en los 32 estados de la República

# SALUD



Entidad	%	% acumulado
Distrito Federal	12%	12%
Estado de México	6%	18%
San Luis Potosí	6%	24%
Nuevo León	6%	30%
<b>Resto</b>	<b>70%</b>	<b>100%</b>

1/ En las figuras se excluyen 17 casos confirmados correspondientes a extranjeros.

2/ Los porcentajes se ajustan por redondeo.

Fuente: Base de datos INDRE.

# Casos y defunciones de influenza AH1N1 a nivel internacional

**SALUD**



	<b>Total Acumulado</b>
<b>Regiones</b>	<b>Muertes</b>
Oficina Regional de la OMS para África (AFRO)	<b>167</b>
Oficina Regional de la OMS para las Américas (AMRO)	Al menos <b>7,673</b>
Oficina Regional de la OMS para el Mediterráneo Oriental (EMRO)	<b>1,019</b>
Oficina Regional de la OMS para Europa (EURO)	Al menos <b>4,637</b>
Oficina Regional de la OMS para el Sudeste Asiático (SEARO)	<b>1,709</b>
Oficina Regional de la OMS para el Pacífico Occidental (WPRO)	<b>1,726</b>
<b>Total</b>	Al menos <b>16,931</b>

# Presencia de casos confirmados de influenza AH1N1 a nivel internacional

SALUD

