



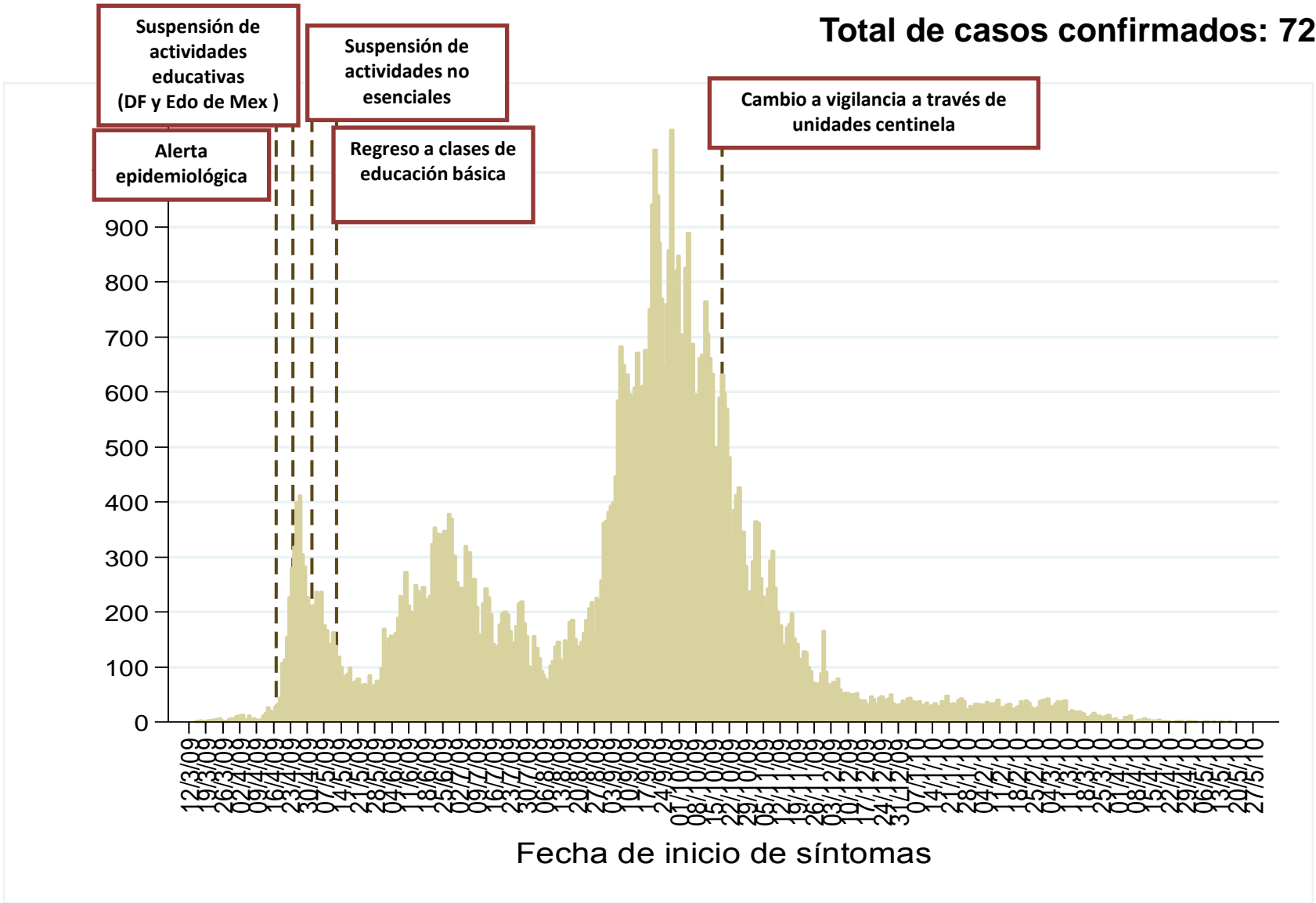
Situación actual de la epidemia

31-Mayo-2010

Distribución de los casos confirmados de acuerdo a la fecha de inicio de síntomas



Total de casos confirmados: 72,538

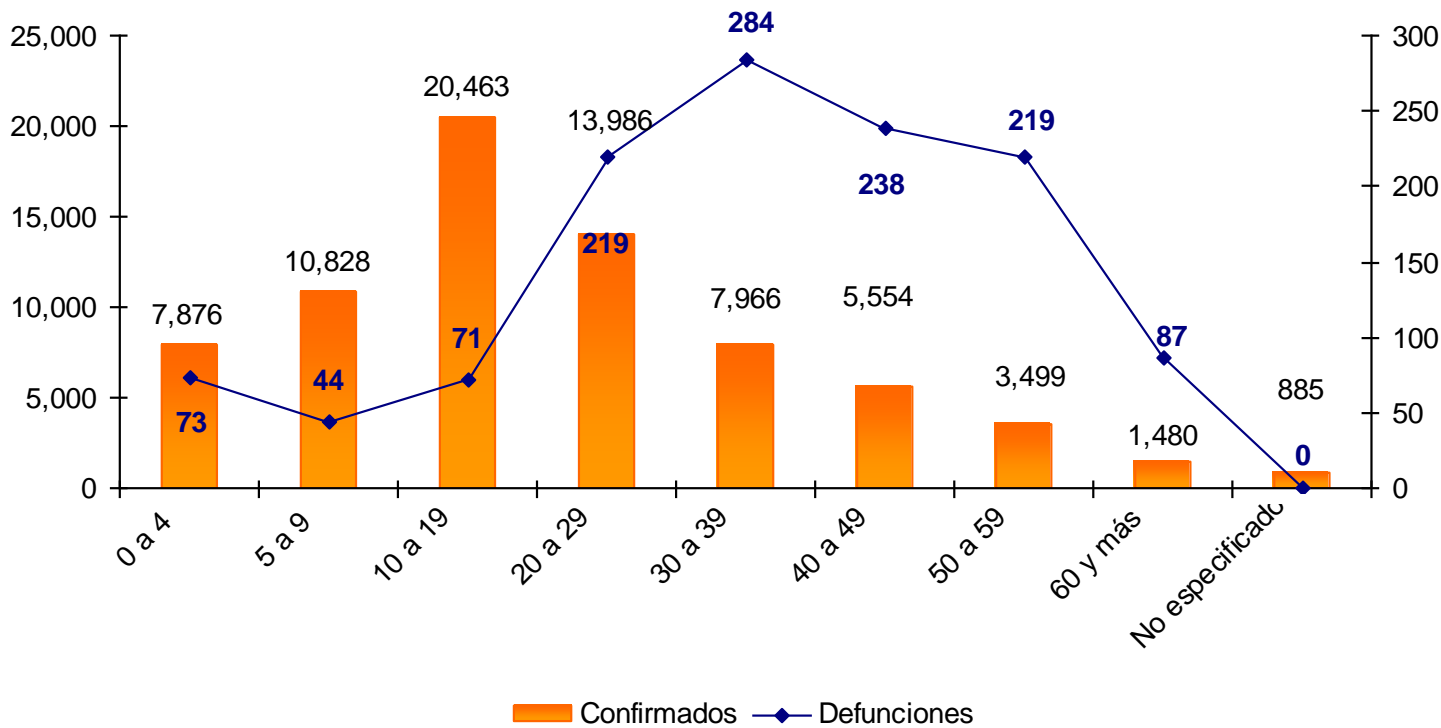


Fuente: Base de datos InDRE.



Casos confirmados y defunciones por grupos de edad (72,538 casos confirmados y 1,237 defunciones)

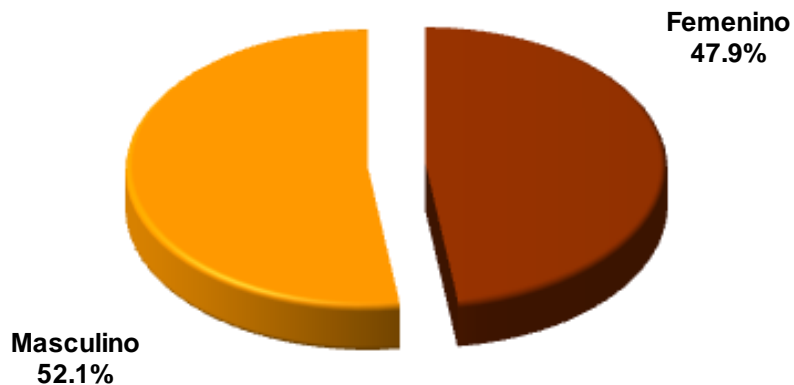
Casos confirmados y defunciones por grupos de edad



FUENTE: Casos confirmados: Base de datos InDRE; Defunciones: CONAMED.



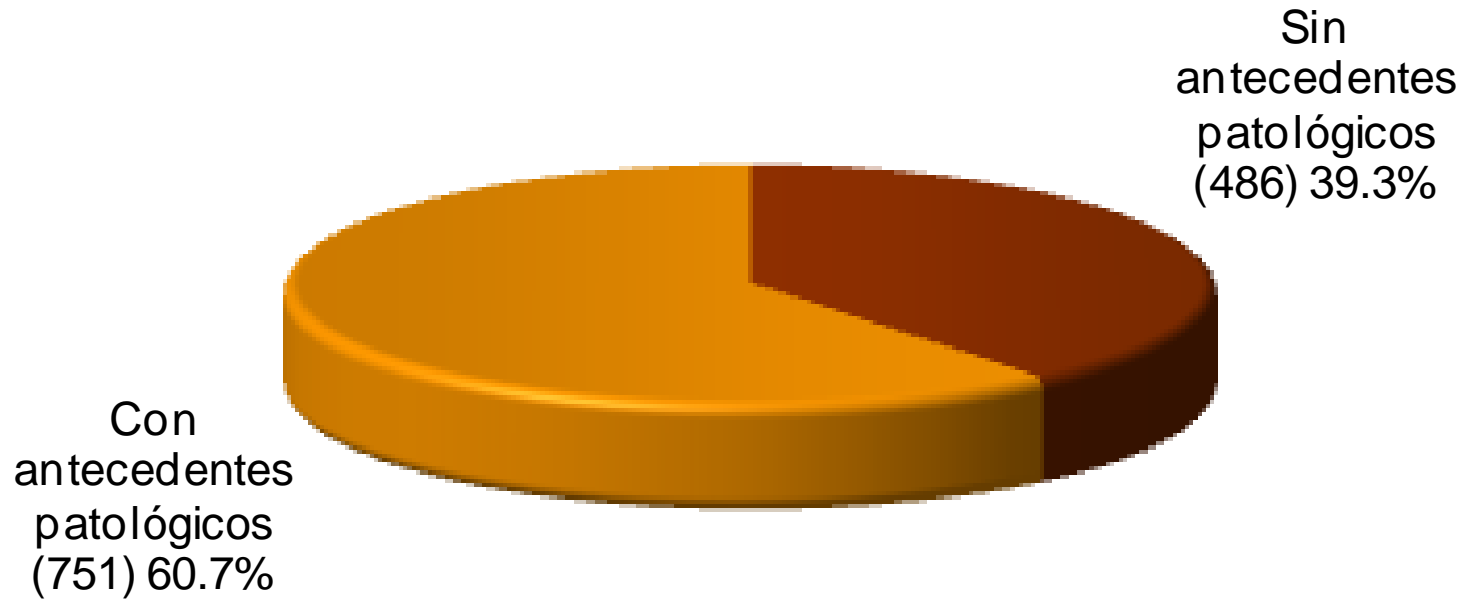
Defunciones según Sexo y Edad



N = 1237

Grupo de Edad (años)	Defunciones Totales	%
< 1	24	1.9%
1 a 4	49	4.0%
5 a 9	44	3.6%
10 a 14	34	2.7%
15 a 19	37	3.0%
20 a 24	92	7.4%
25 a 29	128	10.3%
30 a 34	108	8.7%
35 a 39	176	14.2%
40 a 44	122	9.9%
45 a 49	116	9.4%
50 a 54	125	10.1%
55 a 59	94	7.6%
60 a 64	39	3.2%
65 a 69	22	1.8%
70 a 74	14	1.1%
75 y más	13	1.1%
Totales	1237	100.0%

} 70.1%

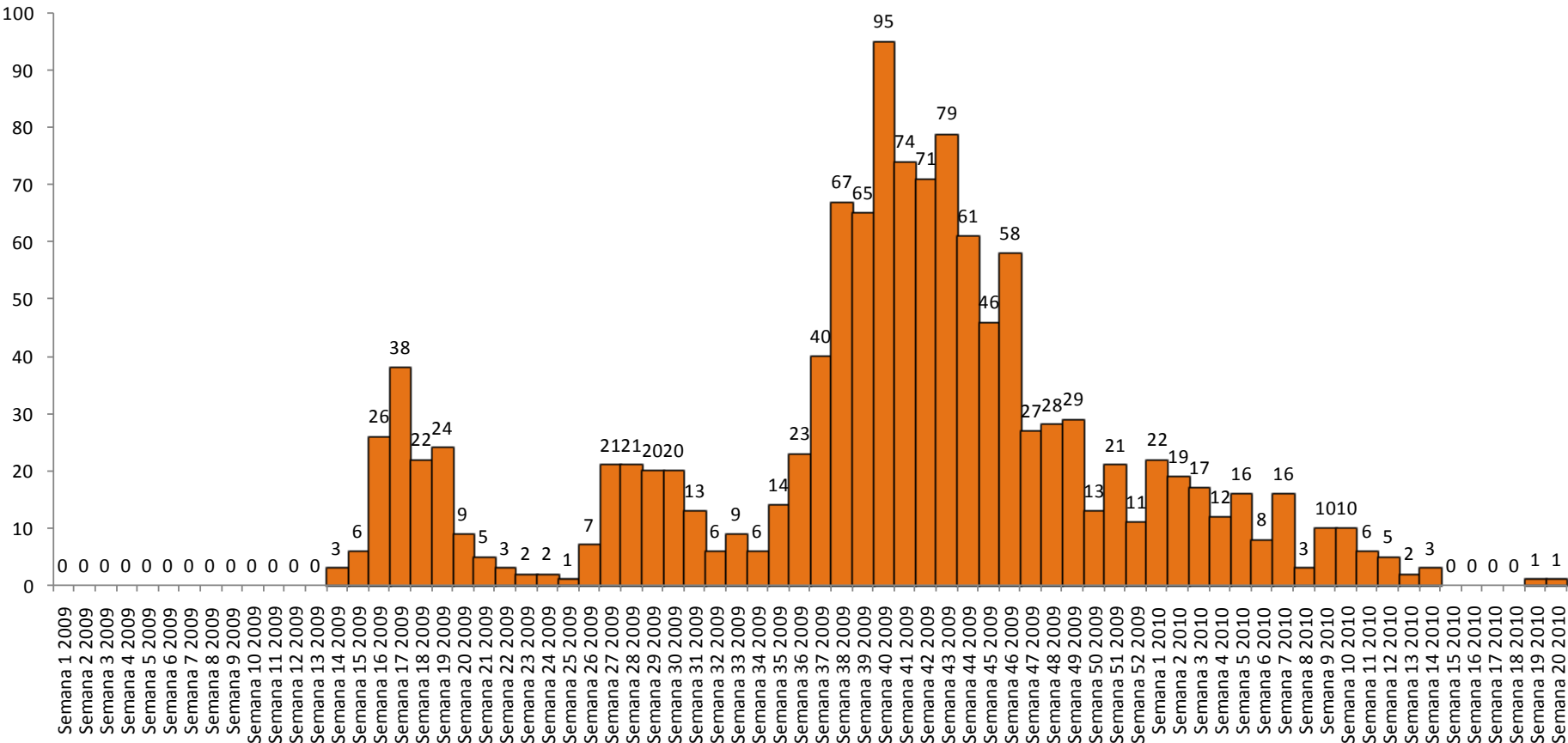


N = 1237

Nota: Incluye antecedentes patológicos, tabaquismo y otros

Defunciones por Fecha de Ocurrencia por Semana Epidemiológica

SALUD



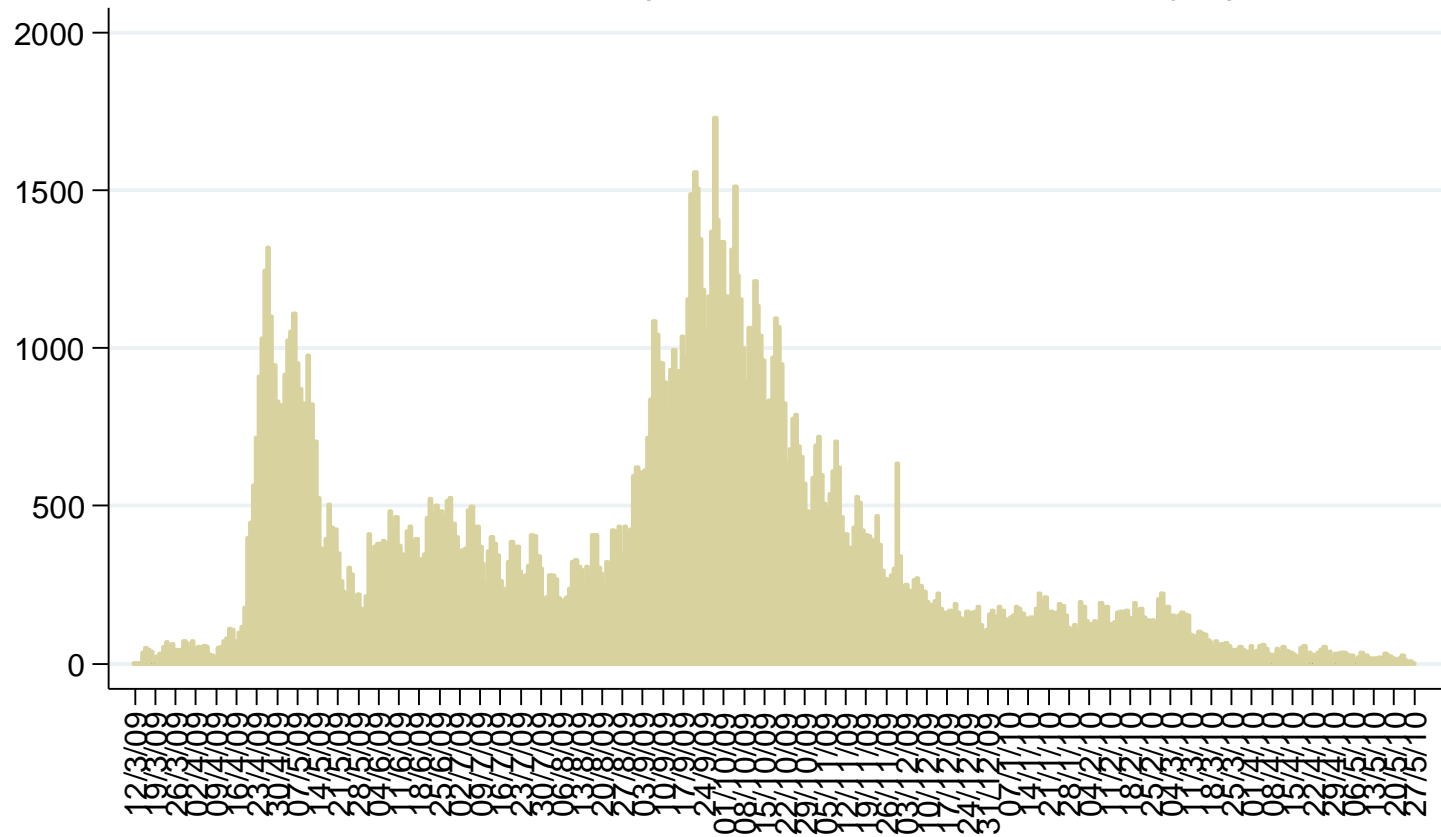
Principales síntomas de los fallecidos

N = 1237

Nota: La semana 1 se toma a partir del día 4 de enero de 2009



Todo el país (reporte del 31 de mayo)

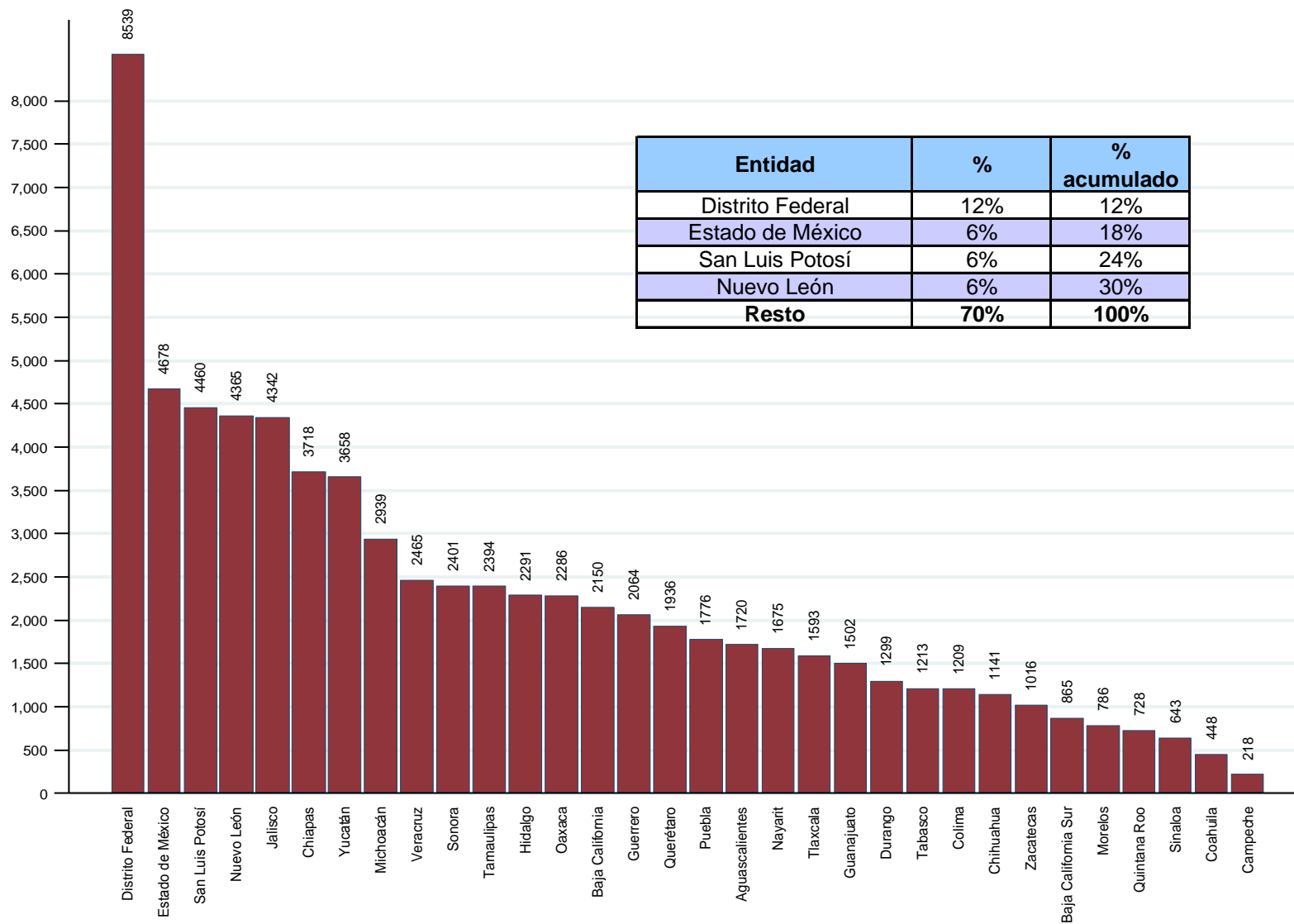


Fecha de inicio de síntomas



Los 72,538 casos confirmados se distribuyen en los 32 estados de la República

SALUD



Entidad	%	% acumulado
Distrito Federal	12%	12%
Estado de México	6%	18%
San Luis Potosí	6%	24%
Nuevo León	6%	30%
Resto	70%	100%

1/ En las figuras se excluyen 17 casos confirmados correspondientes a extranjeros.

2/ Los porcentajes se ajustan por redondeo.

Fuente: Base de datos INDRÉ.

Casos y defunciones de influenza AH1N1 a nivel internacional

SALUD



	Total Acumulado
Regiones	Muertes
Oficina Regional de la OMS para África (AFRO)	168
Oficina Regional de la OMS para las Américas (AMRO)	Al menos 8,401
Oficina Regional de la OMS para el Mediterráneo Oriental (EMRO)	1,019
Oficina Regional de la OMS para Europa (EURO)	Al menos 4,878
Oficina Regional de la OMS para el Sudeste Asiático (SEARO)	1,814
Oficina Regional de la OMS para el Pacífico Occidental (WPRO)	1,834
Total	Al menos 18,114

Presencia de casos confirmados de influenza AH1N1 a nivel internacional

SALUD

